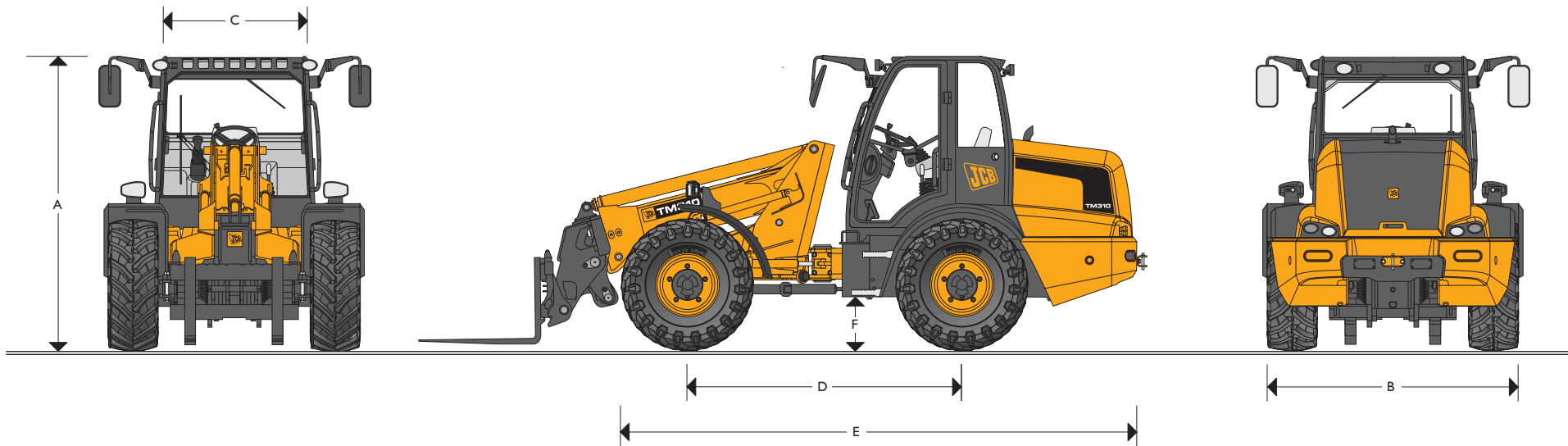




JCB TELEMASTER | TM310/TM310S



MAX. MOTORLEISTUNG: 97 kW (130 PS) / 108 kW (145 PS)
 NENNTRAGFÄHIGKEIT : 3.100 kg
 MAXIMALE HUBHÖHE: 5.200 mm



ABMESSUNGEN

Maschinentyp	TM310/TM310S
	mm
A Gesamthöhe	2.695
B Breite über Reifen*	2.344
C Kabinen-Innenbreite	1.267
D Radstand	2.500
E Länge über Vorderräder	4.715
F Bodenfreiheit	444

Maschinentyp	TM310/TM310S
Knickwinkel (Lenkung)	° ± 43°
Max. Wenderadius über Reifen	mm 4.382
Böschungsanfahrwinkel	° 28
Betriebsgewicht	kg 8000
Reifen	XMCL 460/70

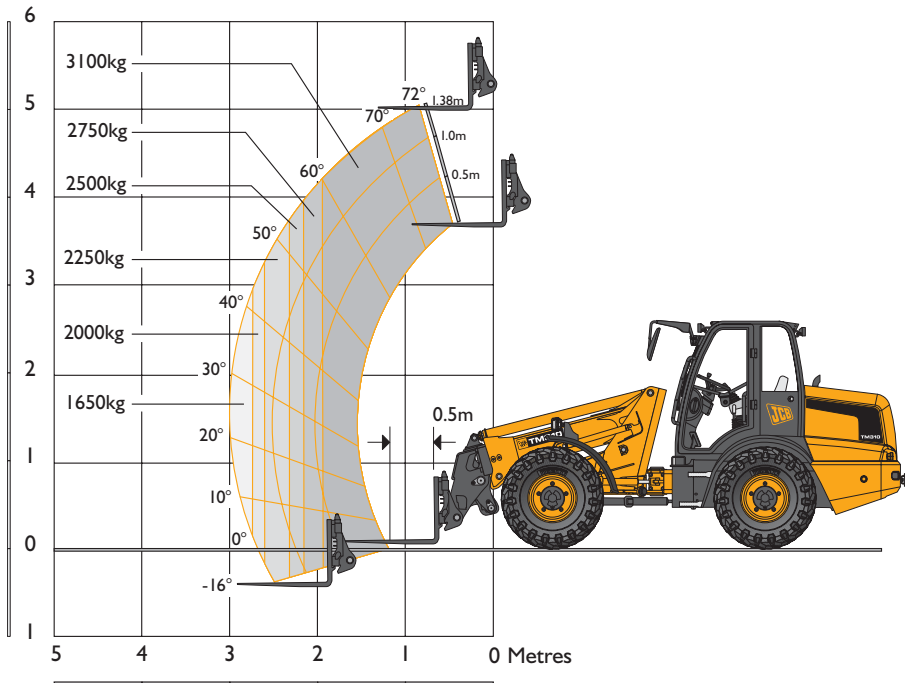
*abhängig von der gewählten Reifen Spezifikation



JCB TELEMASTER | TM310/TM310S



HUBLEISTUNG



HUBLEISTUNG

Maschinentyp	TM310 & TM310S	
Nenntragfähigkeit	kg	3.100
Tragfähigkeit bei max. Hubhöhe	kg	3.100
Tragfähigkeit bei max. Reichweite	kg	1.650
Hubhöhe	m	5,2
Reichweite bei max. Hubhöhe	m	1,38
Max. Reichweite vorwärts	m	3,0
Reichweite mit 1 Tonne	m	3,0

MOTOR

Maschinentyp	TM310	TM310S
Hersteller	JCB	
Modell	Dieselmax	
Hubraum	ltr	4,4
Zylinder	4	
Bohrung	mm	103
Hub	mm	132
Ansaugung	Turbolader	
Leistung		
Leistung bei 2.200 U/min	kW (PS)	97(130) 108 (145)
Drehmoment		
Drehmoment bei 1.500 U / min	Nm	532 550

GETRIEBE

JCB 6 Gang Getriebe im Drehmomentwandler; 6 Gang Powershift-Getriebe mit Direkttrieb für 5. und 6. Gang; 3 Betriebsmodi: Eco, Power und Feld; Die Höchstgeschwindigkeit beträgt 40km/h.

Kräftig dimensionierte JCB Planetenachse mit Selbstsperrdifferentialen in Vorder- und Hinterachse

Permanenter Allradantrieb.

BREMSEN

Betriebsbremse: hydraulisch betätigte, verschleißarme Mehrscheiben-Lamellenbremse in Ölbad laufend auf alle 4 Räder wirkend.

Feststellbremse: Scheibenbremse an der Kardanwelle montiert.



TELESKOP AUSLEGER UND SCHNELLWECHSLER

Der Ausleger ist aus hochfestem Stahl gefertigt. Der Teleskopaus Schub wird von druck- und abriebfesten Gleitklötzen geführt. Die Schnellwechsellvorrichtung mit Parallelhub ermöglicht die Aufnahme von Schaufeln, Palettengabeln und einer Vielzahl weiterer Anbaugeräte. Zur Standard Ausrüstung gehört ein freier Steuerkreis am Auslegerende zur Betätigung von Anbaugeräten.

LASTHALTEVENTILE

Zusätzliche Sicherheit geben Lasthalteventile an Kipp-, Hub- und Teleskopzylindern.

FÜLLMENGEN

Dieseltank	Liter	160
Hydrauliktank	Liter	97
Hydrauliksystem	Liter	135
Motorkühlmittel	Liter	25

HYDRAULIK

Pumpen Typ		Axialkolben-Verstellpumpen
Pumpe max. Durchfluß bei 2.200 U/min	l/min	140
Pumpe Druck	bar	230
Ladespiele		Sekunden
Anheben		6,0
Absenken		4,4
Ausfahren		4,0
Einfahren		2,6
Auskippen		2,6
Einkippen		3,0

ELEKTRIK

12 V Anlage; 120 Ah Batterie; Beleuchtung gemäß StVZO. Rückfahrscheinwerfer, Fahrlichtungsanzeiger, Arbeitsscheinwerfer vorn und hinten.

STANDARD AUSRÜSTUNG

Chassis: Kotflügel vorn, Anhängervorrichtung, Gelenkwellenabdeckung.

Kabine: Mittig montierte ROPS und FOPS Fahrerkabine, Verstellbare Lenksäule, mehrfach verstellbarer Schwingsitz, Sicherheitsverglasung, Innenbeleuchtung, 3-Stufen Heizungsgebläse mit wechselbarem Kabinenluftfilter, Scheibenwisch-/waschanlage vorne und hinten, Arretierung für geöffnete Türen, Ablagefächer, elektronisches Überwachungssystem mit Warnanzeigen. Eine audio-visuelle Lastmoment-Anzeige in Augenhöhe informiert den Anwender kontinuierlich über die Standsicherheit der Maschine.

Lenkung: 43° Knicklenkung, hydraulisch über Prioritätsventil, integrierte Notlenkeigenschaft

ZUSATZAUSRÜSTUNG

Klimaanlage, Hydraulische Schwingungsdämpfung (SRS), Luftgefederter Fahrersitz, Zusatzarbeitsscheinwerfer vorne und hinten, Schiebefenster in der rechten und linken Tür; Befüllung der Hydraulikanlage mit Bioöl; Verschiedene Schaufelvarianten und Anbaugeräten

Reifenvarianten:

Michelin XMCL 460/70 R24
 Michelin XMCL 500/70 R24
 Goodyear IT 520 460/70 R24
 Goodyear IT 520 500/70 R24
 Goodyear 15.5/80 – 24, 10 Ply



EIN GLOBALES ENGAGEMENT FÜR QUALITÄT

Vom Ein-Mann-Betrieb zu einem der führenden Unternehmen ist es ein langer harter Weg. JCB ist diesen Weg gegangen: Kompromisslose Kunden-Orientierung und eine hochwertige Produktpalette machten das britische Unternehmen zu Europas größtem Hersteller von Bau-, Land- und Industriemaschinen.

Dank hoher Investitionen, nicht nur in Forschung und Entwicklung sondern auch in allen produkt- und herstellungsbegleitenden Technologien, gehören die JCB Standorte zu den modernsten in Europa.

Innovative Forschungs- und Entwicklungsarbeit, intensive Testverfahren und permanente Qualitätskontrollen garantieren die Leistungsfähigkeit, Zuverlässigkeit und Langlebigkeit von JCB Produkten weltweit.

Über ein enges internationales Verkaufs- und Servicenetz, bestehend aus mehr als 400 Händlern und Verkaufs-Repräsentanzen, exportiert JCB über 70 Prozent seiner Produkte in alle Kontinente.

Der Weg hat sich gelohnt. Überzeugen Sie sich selbst!



JCB Deutschland GmbH, Graf-Zeppelin-Strasse 16, 51147 Köln.

Tel. : (02203) 9262 – 0. Fax: (02203) 9262 – 118. Homepage: <http://www.jcb.com>

JCB behält sich das Recht vor, ohne Benachrichtigung seine Modelle und deren technische Daten, Ausstattung und Zubehör abzuändern. Die im Werbematerial enthaltenen Angaben gelten nur als Richtlinie und können in gewissen Märkten vom Lieferumfang abweichen. Das JCB-Logo ist eingetragenes Warenzeichen von J C Bamford Excavators Ltd.