

430D 430D IT

Retroexcavadora
cargadora



Motor

Modelo de motor	Cat® 3054C DIT	
Potencia bruta (SAE J1995)	75 kW	101 hp
Potencia neta (SAE J1349)	72 kW	97 hp

Peso en orden de trabajo

Nominal	7.355 kg	16.217 lb
Máximo	9.800 kg	21.605 lb

Retroexcavadora

Profundidad de excavación estándar	4.639 mm	15 pies 3 pulg
Profundidad de excavación extendida	6.079 mm	19 pies 11 pulg

Retroexcavadoras Cargadoras 430D/430D IT

Las Retroexcavadoras Cargadoras 430D/430D IT establecen la norma de la industria en cuanto a comodidad del operador, rendimiento y versatilidad.

Controles de palanca universal de operación piloto.

Los controles de palanca universal estándar de operación piloto añaden tecnología de excavadora y facilitan la operación de las 430D/430D IT. Los controles de poco esfuerzo son fáciles de usar, reducen la fatiga del operador y aumentan la eficiencia. **pág. 4**

Tren de fuerza

- ✓ El nuevo motor Cat 3054C DIT (Turbocompresión con inyección directa) cumple con todas las normas de EE.UU. Los requisitos de emisiones EPA Tier 2/EU Stage II se han diseñado para proporcionar alta productividad con potencia neta más alta y un eficiente sistema de combustible que aumenta el rendimiento de la capacidad de sobrecarga del motor. **pág. 10**

Rendimiento del cargador

El cargador estándar y el portaherramientas integral optativo ofrecen una operación versátil con fuerza de dislocación y capacidad de levantamiento más altas. **pág. 5**

Puesto del operador

- ✓ El ambiente del operador en las máquinas 430D/430D IT está ergonómicamente diseñado para crear un área de trabajo cómoda con controles de la máquina fáciles de usar que reducen la fatiga del operador y aumentan la eficiencia y productividad. Las mejoras en el aire acondicionado, ventilación y calefacción aumentan la comodidad del operador en todas las condiciones. **pág. 12**

Rendimiento de la retroexcavadora

- ✓ El nuevo sistema de Giro Amortiguado Cat, la rotación y las fuerzas líderes en la industria, el Sistema de Retención Diagonal, la pluma de la retroexcavadora de tipo excavadora y un brazo extensible optativo se combinan para proporcionar altos niveles de productividad mientras la fundición y válvulas nuevas mejoran el rendimiento y la durabilidad. **pág. 6**

Características adicionales

El capó abatible de fácil acceso, tapas de llenado con nuevos colores y otras ventajas contribuyen a facilitar el servicio, aumentan la eficiencia y la productividad de la 430D y 430D IT. **pág. 14**

Con una potencia más alta, controles de palancas universales estándar de operación piloto, fuerzas de excavación superiores y capacidad total de levantamiento de la retroexcavadora, la Retroexcavadora Cargadora 430D/430D IT es todo lo que usted espera de una máquina y modelo Cat.



Cucharones y acopladores

- ✓ Una línea de cucharones expansiva, un Sistema de retención diagonal mejorado y los Acopladores rápidos aumentan la productividad y versatilidad. **pág. 7**

Herramientas

Se dispone de una amplia gama de herramientas Caterpillar® para satisfacer las necesidades de sus aplicaciones en la obra. **pág. 8**

Sistemas hidráulicos

- ✓ Nuestra bomba de flujo variable, de centro cerrado, de diseño de avanzada, con mejoras para el sistema hidráulico de detección de carga aumentan la respuesta del implemento y la velocidad al mismo tiempo que proporcionan altas fuerzas a cualquier velocidad del motor. **pág. 9**

Respaldo al cliente

Su Distribuidor Cat ofrece una amplia gama de servicio que le ayudan a operar por más tiempo a menor costo. **pág. 15**



✓ *Característica nueva*

Controles de palanca universal de operación piloto

Controles cómodos de bajo esfuerzo que reducen la fatiga, aumentan el área de visión y dan al operador más espacio para las piernas.



Controles de los estabilizadores de operación piloto. Éstos generan bajos niveles de esfuerzo y un control preciso de la modulación. Los controles del estabilizador están al alcance del operador cuando opera la retroexcavadora.

Topes de control piloto. Ubicadas en los lados derecho e izquierdo, los controles pueden moverse hacia adelante y hacia atrás y tienen tres topes para permitir un posicionamiento que sea ergonómicamente correcto.

Controles de palancas universales de operación piloto. Las palancas universales de tipo excavadora proporcionan una modulación uniforme y son de diseño ergonómico para proporcionar controles de bajo esfuerzo y comodidad para el operador. Como consecuencia de este diseño de control ergonómico, se aumenta el espacio para las piernas del operador y se aumenta también el área de visión hacia atrás.

Válvula de cambio de patrón estándar. La configuración de control de la excavadora hidráulica es estándar y el cambio entre configuraciones de control de retroexcavadora y excavadora con la válvula de cambio de configuración estándar es tan sencillo como aflojar y mover un perno del lado de la máquina.

Rendimiento del cargador

Los cargadores de inclinación única o de portaherramientas integral ofrecen un rendimiento excelente y máxima versatilidad.

Varillaje del cargador. El cargador estándar de inclinación única aumenta las fuerzas de levantamiento y desprendimiento. El cargador del portaherramientas integral, optativo, proporciona fuerzas aún más altas, además del levantamiento en paralelo que aumenta la eficiencia de carga y de manipulación de materiales. Dispone de un sistema de regreso a excavación que facilita la operación y acorta los tiempos de ciclo.



Acoplador rápido estándar de la 430D IT

Acoplador rápido. Proporciona versatilidad y permite la conexión rápida de herramientas seleccionadas que corresponden a la familia de portaherramientas integrales Cat. La mayoría de las herramientas se pueden cambiar en menos de 30 segundos sin necesidad de salir del puesto del operador.

Desconexión. Las conexiones de desconexión rápida de la manguera hidráulica, de superficie plana, con una característica de conectarse bajo presión mejoran la conexión de las herramientas hidráulicas.



Controles del cargador con portaherramientas integral. La 430D IT tiene un nuevo control de cargador operado por piloto de palanca sencilla estándar para el control proporcional y la modulación fina de las herramientas hidráulicas. Dispone de un control manual de ruedecilla que permite operar las funciones hidráulicas auxiliares como el cucharón de almeja y de dos botones que controlan el ángulo hidráulico del cepillo.

Sistema de señal inverso. Se ha cambiado el control de la bomba para mejorar el suministro de potencia entre el sistema hidráulico del cargador y la fuerza de tracción en las ruedas de la máquina a fin de permitir una carga más rápida del camión. El sistema de inversión de señales da prioridad al sistema hidráulico de la retroexcavadora para aumentar al máximo la potencia hidráulica.

Rendimiento de la retroexcavadora

El nuevo sistema de Giro amortiguado Cat, el varillaje de alta rotación, el Sistema de retención diagonal mejorado y las altas fuerzas de excavación aumentan la productividad.



Varillaje de retroexcavadora de alta rotación. El varillaje del cucharón de un solo pasador contribuye a obtener la mejor rotación en su clase con 205 grados para todas las aplicaciones, eliminando la necesidad de cambiar la posición del pasador al cambiar de carga de camiones a apertura de zanjas verticales.



Pluma de la retroexcavadora. La pluma estilo excavadora tiene una sección en caja con refuerzos internos para mejorar el equilibrio y la distribución del peso. El diseño curvo proporciona mayor espacio libre sobre obstáculos mientras se excava una zanja o se carga un camión. La pluma estrecha mejora el área de observación del cucharón y la zanja en toda el área de operación.

Brazo extensible. Este accesorio optativo de la retroexcavadora reemplaza el brazo estándar y aumenta el alcance y la profundidad de excavación en unos 1,2 metros (4 pies). El brazo extensible utiliza ocho topes de desgaste no metálicos autolubricados que se pueden reemplazar o reforzar con calces. Topes de desgaste de materiales duraderos que aumentan la resistencia al desgaste en todas las condiciones.

Nuevo Sistema de giro amortiguado Cat. El nuevo sistema de giro amortiguado estándar de Cat suaviza la función de giro de la retroexcavadora al volver a la zanja.

Nueva pieza de fundición de giro de la retroexcavadora. Mejorada con bujes reemplazables para mayor durabilidad y capacidad de servicio.

Cucharones y acopladores

Nuestra amplia gama de cucharones y el Sistema de Retención Diagonal de servicio pesado mejorado contribuyen a una mayor durabilidad y rendimiento.



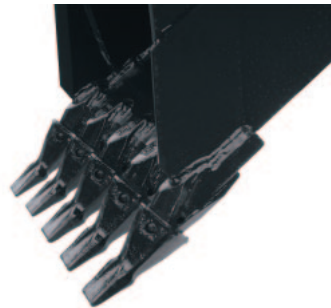
Cucharón para roca de servicio pesado.

Diseñado específicamente para trabajar en condiciones rocosas difíciles, puede excavar en granito, caliche y suelos rocosos.



Características de los cucharones.

El perfil lateral tiene un borde festoneado, similar al de un cucharón de excavadora, que confiere unas características de factor de llenado excepcionales y fijan la capacidad de sujeción.



Gama de cucharones. La gama de cucharones ampliada de Cat incluye diseños para roca y coral. Todos los cucharones de la Serie D están pintados de negro y llevan el logotipo de Cat.

Cucharón de servicio estándar. Se usa en materiales fáciles de penetrar, de bajo impacto y moderadamente abrasivos.

Cucharón de servicio pesado. Se usa para una gran variedad de condiciones de suelos, tales como suelos parcialmente rocosos y material de bancal duro.

Cucharón de alta capacidad. Tiene la misma construcción duradera que se encuentra en el cucharón de servicio pesado para materiales duros, pero su mayor radio de plegado aumenta la capacidad del cucharón.

Nuevo sistema DRS 230 (Sistema de Retención Diagonal). Nuevo sistema DRS 230 con adaptadores anchos que proporciona la máxima resistencia y unas características de resistencia al desgaste mejoradas. Los dientes del cucharón de servicio pesado están sujetos por medio de pasadores diagonales en vez de pasadores horizontales para facilitar el intercambio. Los adaptadores son más fuertes como consecuencia de la sujeción por pasadores diagonales mejorados y la presencia de material de desgaste adicional en los dientes del cucharón aumentan la durabilidad.

Acopladores rápidos. Los acopladores rápidos permiten la conexión rápida de cucharones y otras herramientas. El diseño de sujetador de pasadores de alta rotación de la Serie D y un sujetador de pasadores compatible con la Serie C permite que se cambien los cucharones sin quitar los pasadores del cucharón. Los cucharones de otros fabricantes pueden acoplarse con un acoplador con tira-pasador, uno para los cucharones de Case y de la Serie D y otro para los cucharones de John Deere y de la Serie D. Los acopladores rápidos de la Serie D están pintados de color negro para identificarlos fácilmente.



Cáncamo de levantamiento. El cáncamo de levantamiento integral es una característica estándar del varillaje del cucharón.

Herramientas

Escoja entre la amplia variedad de herramientas diseñadas específicamente para la retroexcavadora cargadora y el portaherramientas integral.



Herramientas para las 430D/430D IT.

Las herramientas diseñadas por Caterpillar para la retroexcavadora cargadora amplían la versatilidad de las máquinas. Estas herramientas, fabricadas para durar y producir un buen rendimiento, ofrecen una alta productividad, una vida útil prolongada y un gran valor:

Herramientas de retroexcavadora

- Cucharón de servicio estándar
- Cucharón de servicio pesado
- Cucharón para roca de servicio pesado
- Cucharón de alta capacidad
- Cucharón de coral
- Cucharón de limpieza de zanjas
- Martillo hidráulico
- Compactador de placas vibratorias
- Desgarrador
- Tenaza
- Sinfín

Herramientas de cargador

- Cucharón de uso general
- Cucharón de uso múltiple
- Cucharón de descarga lateral
- Cucharón de material ligero
- Cucharón de penetración
- Horquillas de cargador
- Brazo para manejo de materiales
- Hoja orientable
- Barredora
- Rastrillo
- Cortadora de asfalto
- Portafardos
- Hoja quitanieve

Sistemas hidráulicos

Nuestra bomba de flujo variable, de centro cerrado, de diseño de avanzada, con mejoras para el sistema hidráulico de detección de carga aumentan la respuesta del implemento y la velocidad al mismo tiempo que proporcionan altas fuerzas a cualquier velocidad del motor.



Sistema hidráulico. El sistema hidráulico de detección de carga y caudal variable ajusta el caudal y la presión para satisfacer la demanda de trabajo. Este sistema permite altas fuerzas hidráulicas a cualquier velocidad del motor para trabajos delicados realizados en espacios estrechos.

Bomba hidráulica. Válvulas del implemento de centro cerrado, con compensación de presión para un esfuerzo reducido de la palanca, indican los requisitos del sistema hidráulico a una válvula de control ubicada en la bomba. Esta válvula controla la bomba para suministrar el caudal y la presión necesarios para cumplir con las demandas del accesorio.

Limitador de par de ajuste doble.

La bomba de caudal variable mejora el rendimiento en ambas operaciones de la retroexcavadora y el cargador mediante un limitador de par de ajuste doble.

Optimiza automáticamente la distribución de potencia al sistema hidráulico durante las operaciones de la retroexcavadora y administra el resto de la potencia entre el circuito hidráulico del cargador y el tren de impulsión durante las operaciones de carga frontales.

Mangueras XT-3™ ES. Radio de curvatura y resistencia a la abrasión mejorados que proporcionan una duración larga y fiable en las condiciones más difíciles. Las mangueras XT-3™ ES (espiral mejorada), hechas de cuatro envolturas espirales de cable aislante superpuestas y pegadas para ofrecer una vida útil prolongada, exceden las normas de certificación SAE. El tendido de las mangueras las protege contra posibles daños ocasionados por el trabajo y permite reducir sustancialmente el tiempo de inactividad debido a roturas. Las mangueras XT-3™ ES combinadas con los acopladores Caterpillar y las conexiones de sellos anulares de ranura ofrecen un sistema libre de fugas.

Abrazaderas y bujes. Se usan abrazaderas metálicas con bujes de goma en los puntos de conexión de las mangueras para eliminar el contacto entre metales y prolongar la vida útil.

Tren de fuerza

Nuevo motor Cat 3054C DIT que suministra potencia neta superior y tiene mayor rendimiento de sobrecarga para lograr una productividad y eficiencia elevadas.



Filtro de aire. Dispone de un nuevo filtro de aire de sello axial de tipo seco con sistema de expulsión de polvo integrado automático que proporciona una separación preliminar más eficiente. El filtro de aire de dos etapas dispone de funciones de filtro de aire y antefiltro en una sola unidad montada debajo del capó.

Transmisión. La transmisión servomecánica Caterpillar proporciona cuatro velocidades de avance y cuatro de retroceso. Los embragues de avance y retroceso de la transmisión servomecánica, con cambio hidráulico y engranajes sincronizados, permiten cambios de velocidad y de sentido de desplazamiento durante la marcha. La presencia de un dispositivo de arranque en neutral impide el arranque cuando la transmisión servomecánica esté conectada.

Motor Diesel 3054C DIT. El nuevo 3054C DIT (Turbocompresión con inyección directa) cumple con todas las normas de EE.UU. EPA Tier 2 de EE.UU./Stage II de la UE y suministra mayor potencia, mayor reserva de par y potencia fiable con bajas emisiones mientras proporciona un consumo de combustible excelente con un sistema de combustible eficiente y durabilidad tradicional de Caterpillar.

Sistema de combustible de inyección directa. Los inyectores de combustible unitarios individuales producen una dosificación eficiente y exacta del combustible, un menor nivel de emisiones, una potencia fiable, una reserva de par elevado y un buen rendimiento. Dispone de un nuevo indicador de servicio de separador de agua que asegura que el operador sea avisado cuando sea necesario efectuar el servicio.

Transmisión de cambios automáticos.

La transmisión de cambios automáticos optativa adapta los engranajes automáticamente a las condiciones de pendiente y de carga. La modalidad manual proporciona al operador una selección completa de marchas para poder hacerla funcionar como una servotransmisión.

Interruptor de cambio descendente/neutralizador de la transmisión. Ubicado en la palanca del cargador, el interruptor de cambio descendente en las máquinas con cambios automáticos permite al operador hacer cambios descendentes hasta la primera velocidad. Cuando se oprime este interruptor durante más de un segundo, sirve como neutralizador de la transmisión para mantener la velocidad del motor y el sistema hidráulico al descargar materiales en los camiones.

Neutralizador de la transmisión.

Este dispositivo de desconexión de potencia, estándar en las máquinas con transmisión servomecánica y que se opera con la mano, permite hacer cambios sobre la marcha y utilizar las rpm máximas del motor para obtener unos ciclos más rápidos.

Opción de control de amortiguación.

Ofrece una marcha suave en todas las condiciones y reduce el cabeceo de la máquina durante el desplazamiento por carretera. También retiene más material durante las operaciones de carga y acarreo a la vez que se aumenta considerablemente la comodidad del operador. El sistema se activa al oprimir un interruptor.

Nuevos ejes delanteros Caterpillar.

Los nuevos ejes delanteros de servicio pesado de Cat se han desarrollado específicamente para aplicaciones exigentes de la retroexcavadora cargadora.

Ejes traseros y nuevos frenos. Eje trasero de servicio pesado con frenos interiores autoajustables, mandos finales y traba del diferencial. Nuevos discos de frenos Kevlar que prolongan la duración, proporcionan frenos más silenciosos y disminuye la distancia de parada.

Tracción en dos ruedas (2WD).

Los nuevos cojinetes de rodillo cónico mejoran la alineación del pasador maestro y proporcionan más resistencia al desgaste para prolongar la vida útil del eje delantero y de los neumáticos.

Opción de tracción en todas las ruedas (AWD).

El eje de impulsión delantero se puede conectar en cualquier momento al activar el interruptor ubicado en la consola delantera. El interruptor se puede activar mientras la máquina esté parada o en movimiento, con o sin carga. El sistema de tracción en todas las ruedas consta de mandos finales planetarios y aumenta la movilidad y el rendimiento del cargador en condiciones de tracción deficientes.

Selector de modalidad de freno.

El interruptor selector de modalidad del freno tiene tres posiciones: Tracción en dos ruedas, tracción en dos ruedas con freno y tracción en todas las ruedas. La posición central ofrece tracción en dos ruedas para prolongar la vida útil de los neumáticos durante el desplazamiento por carretera y conecta el eje delantero cuando se aplican los frenos para mejorar el rendimiento de frenado.

Puesto del operador

Diseñado para máxima comodidad, facilidad de operación y mayor productividad.



Cabina especial Deluxe de la 430D IT

Comodidad del operador. La estación del operador de las 430D/430D IT incorpora años de innovaciones en el diseño de la cabina para optimizar la productividad del operador. Los controles de operación piloto permiten más espacio para las piernas y un ambiente amplio de trabajo.

Techo de la estructura ROPS. Incluye un asiento de vinilo con suspensión neumática, volante de dirección inclinable, adaptador de corriente de 12 voltios, sujetador de teléfono, espacio para almacenamiento en el lado izquierdo con compartimiento que se puede cerrar con llave, posavasos y alfombrillas.

Nuevo techo Plus de estructura ROPS. Incluye un asiento de vinilo con suspensión neumática, volante de dirección inclinable, adaptador de corriente de 12 voltios, sujetador de teléfono, espacio para almacenamiento en el lado izquierdo con compartimiento que se puede cerrar con llave, posavasos y alfombrillas.

Cabina estándar. Incluye un asiento de tela con suspensión neumática, volante de dirección inclinable, adaptador de corriente de 12 voltios, consola de almacenamiento en el lado izquierdo con posavasos y un compartimiento que se puede cerrar con llave, sujetador de teléfono, dos puertas y ventanas traseras con vidrio que se pueden abrir y ocho luces de trabajo. La cabina está lista para instalar una radio.

Cabina Deluxe. Incluye todas las ventajas estándar de la cabina más un asiento de lujo de suspensión neumática ajustable de nueve vías; controles de estabilizadores de operación piloto con característica de subida automática individual; monitor de sistema adicional que incluye un voltímetro e indicadores de servicio para el separador de combustible y agua, filtro de aire del motor y filtros hidráulicos.

Sistema de calefacción, ventilación y aire acondicionado. Los componentes del sistema de calefacción, ventilación y aire acondicionado se encuentran cerca del piso y se han mejorado las capacidades de circulación de aire y descongelamiento. Los nuevos tendidos de conductos de aire proporcionan flujo de aire mejorado para el operador.

Volante inclinable. El volante de dirección inclinable estándar en cada 430D/430D IT proporciona más espacio cuando se entra y se sale de la cabina y permite que el operador escoja la posición de la dirección más cómoda.



Asiento Deluxe

Asiento con suspensión de aire. Utiliza un mecanismo de ajuste neumático para permitir una gama más amplia de operación y un asiento más cómodo. Simplemente oprimiendo un botón, se puede ajustar el asiento para soportar el cuerpo del operador, cualquiera que sea su peso. La altura ajustable del asiento acomoda a todos los operadores. El asiento de la cabina Deluxe tiene también un soporte de espalda ajustable, soporte lumbar, extensión e inclinación del cojín del asiento y apoyabrazos de ángulo y altura ajustables.



Controles del operador. Los controles de las 430D/430D IT se han planeado cuidadosamente para crear un ambiente de fácil uso. Los interruptores, la traba de la pluma y los controles de los estabilizadores de operación piloto están ubicados en la consola lateral, fácilmente al alcance del operador. Los medidores de fondo blanco son fáciles de leer y los controles piloto de bajo esfuerzo reducen la fatiga del operador y aumentan la productividad general.

Sistema de control de amortiguación. Proporciona un desplazamiento suave en todas las aplicaciones, reduce el cabeceo de la máquina cuando se desplaza en carretera y proporciona mejor material de retención durante las operaciones de carga y acarreo al mismo tiempo que aumenta la comodidad del operador. Se ha agregado un acumulador de nitrógeno al circuito de levantamiento del cargador, que amortigua el sistema y que se activa oprimiendo un interruptor.

Ventana trasera. La ventana trasera muestra una estructura abisagrada de servicio pesado y un mecanismo de enganche positivo para mantener la ventana en la posición abierta.

Características adicionales

El capó abatible de fácil acceso, tapas de llenado con nuevos colores y otras ventajas contribuyen a facilitar el servicio, aumentan la eficiencia y la productividad de la 430D y 430D IT.



Tapas de llenado codificadas por color

Capó abatible. El capó abatible permite un acceso sencillo y conveniente a todos los puntos de comprobación del motor desde el lado izquierdo de la máquina. Las tapas de llenado están codificadas por color para una rápida identificación.

Contrapesos apilables. Permite ajustar sencillamente la distribución del peso sin tener que reemplazar completamente un contrapeso existente.

Tanque de combustible. Tanque de gran capacidad ubicado en el lado izquierdo del bastidor que se puede cerrar con llave e incluye un escalón empernable que se puede reemplazar.

Caja de herramientas y batería.

Lugar espacioso, conveniente y seguro para almacenar herramientas.



Respaldo al cliente

Los servicios de los distribuidores Cat le ayudan a operar las máquinas con costos más bajos.



Selección de la máquina. Haga comparaciones detalladas de las máquinas que esté considerando adquirir antes de la compra. Los distribuidores Caterpillar pueden ayudarle a estimar la duración de los componentes, el costo de mantenimiento preventivo y el verdadero costo del tiempo de parada. También puede configurar la máquina apropiada para sus necesidades. Vaya en línea en cualquier momento para revisar la gama completa de características y opciones disponibles usando las solicitudes Build and Quote en el sitio web de su distribuidor o www.Cat.com.

Compra. Fíjese en el paquete total. Tenga en cuenta las opciones de financiamiento disponibles al igual que los costos de operación diarios. Éste es el momento de ver los servicios que ofrecen los distribuidores y que pueden incluirse en el costo de la máquina para reducir los costos de posesión y operación de los equipos a largo plazo.

Convenios de Respaldo al Cliente.

Caterpillar ofrece una variedad de acuerdos de respaldo al producto y trabaja con los clientes para desarrollar el plan que mejor satisfaga sus necesidades. Dichos planes pueden cubrir toda la máquina, incluidas las herramientas, para proteger la inversión del cliente.

Respaldo al producto. Ud. encontrará casi todas las piezas en los mostradores de nuestros distribuidores. Los distribuidores Caterpillar utilizan una red mundial computarizada para localizar piezas en existencias a fin de reducir el tiempo de inactividad de la máquina. Ahorre dinero con piezas originales remanufacturadas Cat. Usted recibe la misma garantía y fiabilidad que si fuera un producto nuevo pero con ahorros de costo de 40 a 70 por ciento menos.

Operación. La mejora de las técnicas de operación puede aumentar sus beneficios. Su distribuidor Caterpillar tiene videocintas de capacitación, publicaciones y otras ideas para mejorar la productividad.

Servicios de mantenimiento. Escoja entre la gama de servicios de mantenimiento de su distribuidor cuando compre su máquina. Los programas optativos de reparación garantizan el costo de reparaciones por adelantado. Programas de diagnóstico como S-O-SSM y Muestreo de Refrigerante y Análisis Técnico ayudan a evitar reparaciones no programadas.

Reemplazo. ¿Reparar, reconstruir o reemplazar? Su distribuidor Cat le puede ayudar a evaluar los costos pertinentes de manera que usted pueda tomar la decisión correcta.

Motor

Modelo de motor	Cat 3054C DIT	
Potencia bruta (SAE J1995)	75 kW	101 hp
ISO 14396	75 kW	100 hp
Potencia neta (SAE J1349)	72 kW	97 hp
ISO 9249	73 kW	98 hp
EEC 80/1269	73 kW	98 hp
DIN 700200	104 CV	
Calibre	105 mm	4,13 pulg
Carrera	127 mm	5 pulg
Cilindrada	4,4 L	268 pulg ³
Reserva de par neta a 1.400 rpm	29 %	
Par máximo neto a 1.400 rpm	405 N•m	299 lb-pie

- La potencia nominal neta se aplica a 2.200 rpm cuando se prueba en condiciones especificadas para la norma especificada.
- La reserva de par neta cumple con SAE J1349.

Pesos

Peso en orden de trabajo		
Nominal	7.355 kg	16.217 lb
Máximo	9.800 kg	21.605 lb
Cabina, ROPS/FOPS	234 kg	515 lb
Transmisión con cambios automáticos	25 kg	55 lb
Control de amortiguación	25 kg	55 lb
Aire acondicionado	45 kg	99 lb
Tracción en todas las ruedas	106 kg	234 lb
Cucharón de uso múltiple de 0,96 m ³ (1,25 yd ³)		
c/horquillas plegables	387 kg	855 lb
s/horquillas plegables	217 kg	480 lb
Cargador, IT c/acoplador rápido	336 kg	741 lb
Brazo extensible (sin pesas)	354 kg	780 lb
Contrapesos		
De base	145 kg	320 lb
Apilables (3), c/u	104 kg	230 lb
Apilables (1)	213 kg	470 lb

- El parachoques (16 kg/35 lb) es estándar en todas las unidades.
- El peso total bruto de la máquina no supera los 9.800 kg (21.605 lb).

Retroexcavadora

Profundidad de excavación		
Estándar	4.639 mm	15 pies 3 pulg
Brazo extensible retraído	4.870 mm	16 pies
Brazo extensible extendido	6.079 mm	19 pies 11 pulg
Alcance del pivote de giro		
Estándar	5.972 mm	19 pies 7 pulg
Brazo extensible retraído	6.173 mm	20 pies 3 pulg
Brazo extensible extendido	7.303 mm	24 pies
Rotación del cucharón	205°	
Fuerza de excavación del cucharón		
Estándar	65,5 kN	14.732 lb
Brazo extensible retraído	65 kN	14.602 lb
Brazo extensible extendido	65 kN	14.602 lb
Fuerza de excavación del brazo		
Estándar	42 kN	9.448 lb
Brazo extensible retraído	39,4 kN	8.865 lb
Brazo extensible extendido	28,6 kN	6.430 lb
Levantamiento del brazo a 1.219 mm (4 pies)		
Estándar	6.723 kg	14.821 lb
Brazo extensible retraído	3.563 kN	7.855 lb
Brazo extensible extendido	1.843 kN	4.064 lb
Altura de carga	3.841 mm	12 pies 7 pulg
Alcance de carga	1.823 mm	6 pies

Especificaciones de operación — Retroexcavadora

Círculo de giro: exterior		
Ruedas delanteras	8 m	26 pies 4 pulg
Cucharón de cargador más ancho	10,8 m	35 pies 6 pulg

- ISO 5010.
- Tracción en dos ruedas, tracción en todas las ruedas (rueda interior sin frenos).

Cargador

Capacidad del cucharón — Uso general	1 m ³	1,31 yd ³
Ancho del cucharón — Uso general	2.406 mm	95 pulg
Altura de descarga a un ángulo máximo		
Inclinación única	2.575 mm	8 pies 5 pulg
Portaherramientas Integral (IT) con acoplador rápido	2.494 mm	8 pies 2 pulg
Alcance de descarga a un ángulo máximo		
Inclinación única	805 mm	2 pies 8 pulg
Portaherramientas Integral (IT) con acoplador rápido	830 mm	2 pies 9 pulg
Profundidad de excavación		
Inclinación única	135 mm	5 pulg
Portaherramientas Integral (IT) con acoplador rápido	135 mm	5 pulg
Capacidad de levantamiento a altura plena		
Inclinación única	2.898 kN	6.391 lb
Portaherramientas Integral (IT) con acoplador rápido	3.152 kN	6.949 lb
Fuerza de dislocación del cucharón		
Inclinación única	45,7 kN	10.269 lb
Portaherramientas Integral (IT) con acoplador rápido	47,3 kN	10.628 lb

Sistema hidráulico

Detector de carga	de tipo circuito, centro cerrado	
Capacidad de la bomba (a 2.200 rpm)	163 L/min	43 gal/min
Presión del sistema	22.754 kPa	3.300 lb/pulg
Tipo de bomba	Flujo variable, pistón axial	
Tipo de dirección	Ruedas delanteras	
Servodirección hidrostática		
Cilindro de tracción en dos ruedas		
Calibre	70 mm	2,75 pulg
Carrera	224 mm	8,8 pulg
Diám. de la varilla	44 mm	1,75 pulg
Cilindro de tracción en todas las ruedas		
Calibre	65 mm	2,56 pulg
Carrera	211 mm	8,3 pulg
Diám. de la varilla	36 mm	1,42 pulg
Sistema de freno	Interiores, en baño de aceite	

Frenos

- Los frenos cumplen con los requisitos de las normas SAE J1473 e ISO 3450.
- Discos múltiples integrados de accionamiento hidráulico, en aceite, en el eje de entrada del mando final.
- Autoajustables, completamente cerrados y sellados.
- Los pedales del freno pueden intertrabarse para el desplazamiento por carretera.
- Los frenos de estacionamiento/secundarios son independientes del sistema de freno de servicio. El freno de estacionamiento se conecta mecánicamente por medio de una palanca de mano ajustable ubicada en la consola derecha.

Tren de fuerza

Servomecánica, primera de avance	6 kph	3,7 mph
Segunda de avance	9,6 kph	6 mph
Tercera de avance	19,9 kph	12,3 mph
Cuarta de avance	33,7 kph	20,9 mph
Servomecánica, primera de retroceso	6 kph	3,7 mph
Segunda de retroceso	9,6 kph	6 mph
Tercera de retroceso	19,9 kph	12,3 mph
Cuarta de retroceso	33,7 kph	20,9 mph
Cambio automático (opt), Primera de avance	5,8 kph	3,6 mph
Segunda de avance	9,3 kph	5,8 mph
Tercera de avance	12,3 kph	7,6 mph
Cuarta de avance	19 kph	11,8 mph
Quinta en avance	32 kph	19,8 mph
Cambio automático (opt), Primera de retroceso	5,8 kph	3,6 mph
Segunda de retroceso	12,3 kph	7,6 mph
Tercera de retroceso	23 kph	14,3 mph

- El cambio automático cambia automáticamente entre la segunda marcha y la marcha más alta seleccionada.
- La transmisión servomecánica eléctrica de avance/retroceso es controlada por un palanca manual, convenientemente ubicada, que proporciona los cambios de dirección al instante entre avance y retroceso a través de los embragues hidráulicos de potencia.
- Embrague de rueda libre del convertidor de par permite al estator del convertidor desplazarse a rueda libre durante condiciones de alta velocidad y par bajo, como en el desplazamiento por carretera.
- Una etapa, relación de calado de 2.63:1.
- Velocidades de desplazamiento de la retroexcavadora cargadora con tracción en las dos ruedas a aceleración plena cuando está equipada con neumáticos traseros de 19.5 × 24.

Llenados de servicio

Sistema de enfriamiento		
Aire acondicionado	15,9 L	4,2 gal
Ambiente a altas temperaturas	16,7 L	4,4 gal
Tanque de combustible	128,7 L	34 gal
Aceite de motor con filtro	7,6 L	2 gal
Transmisión		
Tracción en 2 ruedas, transmisión servomecánica	15,1 L	4 gal
Tracción en todas las ruedas, transmisión servomecánica	18,2 L	4,8 gal
Tracción en 2 ruedas, cambio automático	15,1 L	4 gal
Tracción en todas las ruedas, cambio automático	15,1 L	4 gal
Eje trasero	24,2 L	6,4 gal
Eje delantero		
Tracción en todas las ruedas	7,6 L	2 gal
Planetarios	0,8 L	0,2 gal
Tanque hidráulico	79 L	21 gal
Tanque de combustible	38 L	10 gal

Valores nominales de los ejes

Eje delantero		
Tracción en 2 ruedas		
Estático	13.765 kg	30.319 lb
Dinámico	3.170 kg	698.316 lb
Tracción en todas las ruedas		
Estático	12.271 kg	27.029 lb
Dinámico	3.170 kg	6.983 lb
Eje trasero		
Estático	27.800 kg	61.233 lb
Dinámico	9.270 kg	20.418 lb

- Los ejes de tracción en todas las ruedas y en dos ruedas están montadas en péndulo y están sellados y lubricados de forma permanente, por lo que no requieren un mantenimiento diario. Incluyen también un cilindro de dirección de doble acción con ángulo de dirección de 50° para facilitar la maniobrabilidad. Oscilación de 11° en cada sentido a partir de la línea de centro.

Normas

Frenos	SAE J1473/ISO 3450
Cabina	
ROPS	SAE J1040 MAY 94 e ISO 3471:1994
FOPS	SAE J/ISO 3449 APR98 NIVEL II e ISO 3449:1992 NIVEL II
Ruido	ANSI/SAE J1166 es de 78,5 dB(A)
Ruido	SAE J88 es de 73,0 dB(A)

- Los frenos cumplen con los requisitos de las normas SAE J1473 e ISO 3450.
- Cuando está bien instalada y mantenida, la cabina incluida ofrecida por Caterpillar cumple con todos los requisitos de OSHA y MSHA para límites de exposición de sonido del operador vigentes en el momento de la fabricación. Cuando se prueba con puertas y ventanas cerradas y se mide según ANSI/SAE J1166, el Leq de exposición de sonido del operador (nivel de presión de sonido equivalente) es de 78.5 dB(A).

Condiciones de clasificación de potencia del motor

- Basadas en condiciones de aire estándar de 25° C (77° F) y 99 kPa (29,32 pulg) en barómetro seco.
- Usando combustible de gravedad 35° API que tiene un LHV de 42.780 kJ/g (18.390 BTU/lb) cuando se usa 30° C (89° F) (referencia a una densidad de combustible de 838,9 g/L [7,001 lb/gal]).
- La potencia neta publicada es la potencia disponible en el volante cuando el motor está equipado con ventilador, filtro de aire, silenciador y alternador.
- No se necesita reducción de potencia hasta los 2.286 m (7.500 pies).

Características del motor

- Dispone de un nuevo filtro de aire de sello axial de tipo seco con sistema de expulsión integrado automático que proporciona una separación preliminar más eficiente. Filtros de aire enrollados que permiten un caudal lineal uniforme con espacio de instalación reducido.
- Pistones de tres anillos hechos de aleación liviana de silicona/aluminio, para proporcionar resistencia y conductividad térmica máxima.
- Cigüeñal forjado de acero de cromo con molibdeno con muñones templados por inducción o nitro-carburizados.
- Los sellos de aceite del cigüeñal delantero y trasero son de tipo labio de diseños Viton y PTFE que tiene un labio contra el polvo integral.
- Válvulas de admisión de acero de silicona y cromo, resistentes al calor y válvulas de escape revestidas con ESTELITA proporcionan larga vida útil.
- El bloque de motor es de aleación de acero fundido de alta resistencia, con diseño de monobloque para proporcionar mayor resistencia y vida útil más larga.
- La culata está hecha de una aleación de hierro fundido de alta resistencia con paredes y plataforma de espesor adicional. Las lumbreras de admisión y escape están coladas con precisión para promover un caudal de gas óptimo.
- Sistema de combustible de inyección directa que proporciona un suministro de combustible preciso y una bomba de transferencia eléctrica montada a distancia que mejora la capacidad de servicio.
- Bomba de transferencia eléctrica de autocebado que mejora la capacidad de arranque en frío y permite cambiar los filtros con facilidad.
- La presencia de un sistema de combustible de un filtro reduce los costos de posesión y operación.
- Filtro de aire de dos etapas, de sello radial y de tipo seco con sistema de expulsión automática del aire.
- Sistema de carga y arranque de 12 voltios, eléctrico directo, con batería libre de mantenimiento de 880 CCA Grupo 31.
- Sistema auxiliar de arranque estándar de bujías incandescentes que permite un arranque eficiente en tiempo frío.
- Tren de engranajes con alta relación de contacto, tapa superior aislada y diseño de bloque de culata abierta reducen el ruido del motor.
- Par mínimo mayor para mejorar el rendimiento del motor y la máquina.

Neumáticos

Juegos de neumáticos de nilón, sin cámara, diseñados para cargadores.

Tipo	Tamaño	Clasificación
Telas sesgadas, Tracción en 2 ruedas		
Delanteros	11L x 16	12
Traseros	19.5 x 24	10
Telas sesgadas, Tracción en 4 ruedas		
Delanteros	12.5/80 x 18	10
Traseros	19.5 x 24	10
Radiales, Tracción en 4 ruedas		
Delanteros	340/80 x R18	radial
Traseros	19.5 x 24	radial
Combinación, Tracción en 4 ruedas		
Delanteros	340/80 x R18	radial
Traseros	19.5 x 24	10

Cucharones de servicio estándar

Con adaptadores soldados y dientes sujetos con pasador.

Ancho (mm/pulg)	Capacidades SAE (litros/pies³)	Peso (kg/lb)	No. de dientes
305/12	78/2,8	97/213	3
457/18	118/4,2	115/253	4
610/24	175/6,2	132/290	5
762/30	233/8,2	147/323	5
914/36	292/10,3	165/363	6

Cucharones de alta capacidad

Con adaptadores soldados y dientes sujetos con pasador.

Ancho (mm/pulg)	Capacidades SAE (litros/pies³)	Peso (kg/lb)	No. de dientes
457/18	180/6,4	146/321	4
610/24	240/8,5	171/376	5
762/30	320/11,3	195/429	5
914/36	380/13,4	214/471	6

Cucharones de servicio pesado

Con adaptadores soldados y dientes sujetos con pasador.

Ancho (mm/pulg)	Capacidades SAE (litros/pies³)	Peso (kg/lb)	No. de dientes
305/12	78/2,8	105/231	3
406/16	105/3,7	127/279	3
457/18	118/4,2	129/284	4
610/24	175/6,2	151/332	5
762/30	233/8,2	167/367	5
914/36	292/10,3	189/416	6

Cucharones de servicio pesado para rocas

Con adaptadores soldados y dientes sujetos con pasador.

Ancho (mm/pulg)	Capacidades SAE (litros/pies³)	Peso (kg/lb)	No. de dientes
305/12	70/2,5	120/265	3
457/18	127/4,5	150/331	4
610/24	198/7,0	175/386	5
762/30	255/9,5	195/430	5
914/36	311/11,5	210/463	6

Contrapesos

El peso bruto total de la máquina no debe exceder 9.800 kg (21.605 lb).

Recomendaciones de contrapeso mínimo — Brazo estándar

Cucharón cargador	Tren de fuerza	Inclinación sencilla		Cargador IT con acoplador rápido	
		kg	lb	kg	lb
GP (Uso general)	2WD	460	1.010	145	320
GP	AWD	355	780	parachoque	parachoque
MP (Uso múltiple)	2WD	145	320	parachoque	parachoque
MP	AWD	parachoque	parachoque	parachoque	parachoque
MP con horquillas plegables	2WD/AWD	parachoque	parachoque	N/D	N/D
Horquillas	2WD/AWD	N/D	N/D	parachoque	parachoque
Brazo para manejo de materiales	2WD	N/D	N/D	250	550
Brazo para manejo de materiales	AWD	N/D	N/D	145	320

Recomendaciones de contrapeso mínimo — Brazo extensible

Cucharón cargador	Tren de fuerza	Inclinación sencilla		Cargador IT con acoplador rápido	
		kg	lb	kg	lb
GP	2WD	570	1.250	570	1.250
GP	AWD	570	1.250	460	1.010
MP	2WD	570	1.250	250	550
MP	AWD	570	1.250	145	320
MP con horquillas plegables	2WD	355	780	N/D	N/D
MP con horquillas plegables	AWD	250	550	N/D	N/D
Horquillas	2WD	N/D	N/D	570	1.250
Horquillas	AWD	N/D	N/D	460	1.010
Brazo para manejo de materiales	AWD	N/D	N/D	570	1.250

Dimensiones de la máquina

Cargador de inclinación sencilla

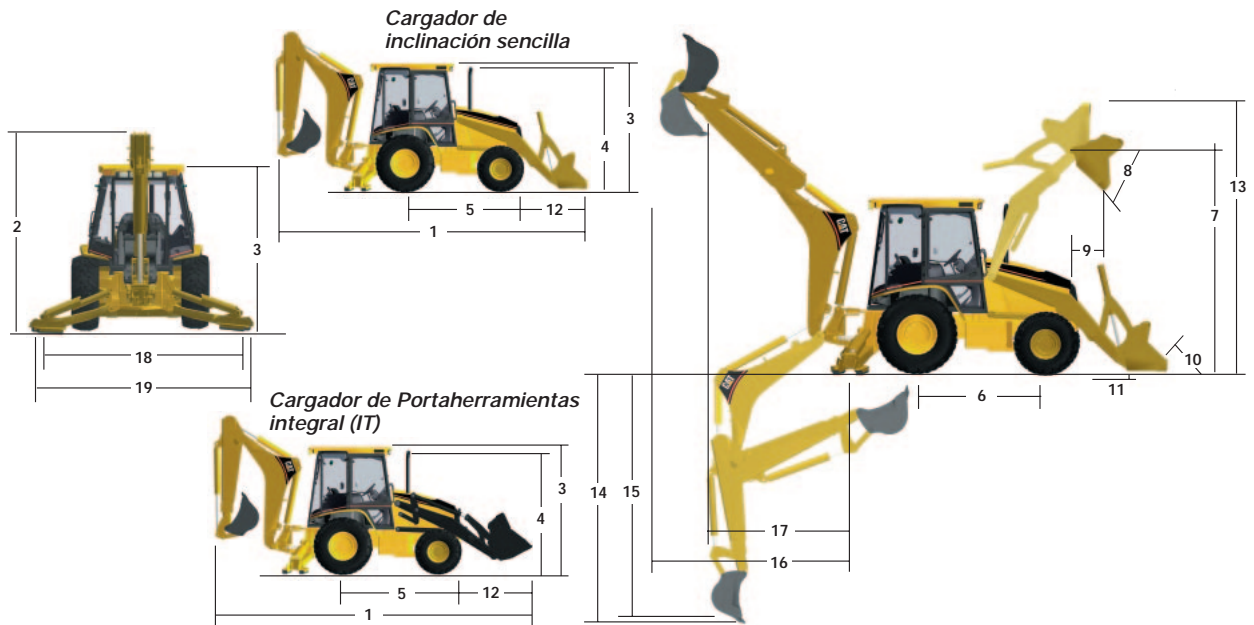
	Uso general (1,00 m ³ /1,31 yd ³)	Uso general (1,07 m ³ /1,40 yd ³)	Uso general (1,15 m ³ /1,50 yd ³)
(1) Longitud total de transporte	7.289 mm/23 pies 11 pulg	7.354 mm/24 pies 2 pulg	7.354 mm/24 pies 2 pulg
Longitud total (cargador en el suelo)	7.279 mm/23 pies 11 pulg	7.344 mm/24 pies 1 pulg	7.344 mm/24 pies 1 pulg
(2) Altura total de transporte (brazo estándar)	3.770 mm/12 pies 4 pulg	3.770 mm/12 pies 4 pulg	3.770 mm/12 pies 4 pulg
Altura total de transporte (brazo extensible)	3.770 mm/12 pies 4 pulg	3.770 mm/12 pies 4 pulg	3.770 mm/12 pies 4 pulg
Ancho total con cucharón	2.406 mm/7 pies 11 pulg	2.352 mm/7 pies 9 pulg	2.406 mm/7 pies 11 pulg
(3) Altura hasta la parte superior de la cabina/techo	2.770 mm/9 pies 1 pulg	2.770 mm/9 pies 1 pulg	2.770 mm/9 pies 1 pulg
(4) Altura hasta la parte superior del tubo de escape	2.670 mm/8 pies 9 pulg	2.670 mm/8 pies 9 pulg	2.670 mm/8 pies 9 pulg
Altura hasta el pasador de bisagra del cargador (transporte)	510 mm/1 pie 8 pulg	510 mm/1 pie 8 pulg	510 mm/1 pie 8 pulg
Espacio libre sobre el suelo (mínimo)	297 mm/1 pie 0 pulg	297 mm/1 pie 0 pulg	297 mm/1 pie 0 pulg
(5) Línea central del eje trasero hasta la parrilla delantera	2.660 mm/8 pies 9 pulg	2.660 mm/8 pies 9 pulg	2.660 mm/8 pies 9 pulg
Distancia entre ruedas delanteras	1.871 mm/6 pies 2 pulg	1.871 mm/6 pies 2 pulg	1.871 mm/6 pies 2 pulg
Distancia entre ruedas traseras	1.714 mm/5 pies 8 pulg	1.714 mm/5 pies 8 pulg	1.714 mm/5 pies 8 pulg
(6) Distancia entre ejes 2WD/AWD	2.100 mm/6 pies 11 pulg	2.100 mm/6 pies 11 pulg	2.100 mm/6 pies 11 pulg

Cargador de inclinación sencilla

	Uso múltiple (0,96 m ³ /1,25 yd ³)	Uso múltiple (1,03 m ³ /1,35 yd ³)
(1) Longitud total de transporte	7.274 mm/23 pies 10 pulg	7.274 mm/23 pies 10 pulg
Longitud total (cargador en el suelo)	7.264 mm/23 pies 10 pulg	7.264 mm/23 pies 10 pulg
(2) Altura total de transporte (brazo estándar)	3.770 mm/12 pies 4 pulg	3.770 mm/12 pies 4 pulg
Altura total de transporte (brazo extensible)	3.770 mm/12 pies 4 pulg	3.770 mm/12 pies 4 pulg
Ancho total con cucharón	2.352 mm/7 pies 9 pulg	2.406 mm/7 pies 11 pulg
(3) Altura hasta la parte superior de la cabina/techo	2.770 mm/9 pies 1 pulg	2.770 mm/9 pies 1 pulg
(4) Altura hasta la parte superior del tubo de escape	2.670 mm/8 pies 9 pulg	2.670 mm/8 pies 9 pulg
Altura hasta el pasador de bisagra del cargador (transporte)	510 mm/1 pie 8 pulg	510 mm/1 pie 8 pulg
Espacio libre sobre el suelo (mínimo)	297 mm/1 pie 0 pulg	297 mm/1 pie 0 pulg
(5) Línea central del eje trasero hasta la parrilla delantera	2.660 mm/8 pies 9 pulg	2.660 mm/8 pies 9 pulg
Entrevía de las ruedas delanteras	1.871 mm/6 pies 2 pulg	1.871 mm/6 pies 2 pulg
Entrevía de las ruedas traseras	1.714 mm/5 pies 8 pulg	1.714 mm/5 pies 8 pulg
(6) Distancia entre ejes 2WD/AWD	2.100 mm/6 pies 11 pulg	2.100 mm/6 pies 11 pulg

Cargador IT con acoplador rápido

	Uso general (1,00 m³/1,31 yd³)	Uso general (1,15 m³/1,50 yd³)	Uso múltiple (0,96 m³/1,25 yd³)	Uso múltiple (1,03 m³/1,35 yd³)
(1) Longitud total de transporte	7.334 mm/24 pies 1 pulg	7.399 mm/24 pies 3 pulg	7.314 mm/24 pies 0 pulg	7.314 mm/24 pies 0 pulg
Longitud total (cargador en el suelo)	7.324 mm/24 pies 0 pulg	7.389 mm/24 pies 3 pulg	7.304 mm/23 pies 11 pulg	7.304 mm/23 pies 11 pulg
(2) Altura total de transporte (brazo estándar)	3.770 mm/12 pies 4 pulg	3.770 mm/12 pies 4 pulg	3.770 mm/12 pies 4 pulg	3.770 mm/12 pies 4 pulg
Altura total de transporte (brazo extensible)	3.770 mm/12 pies 4 pulg	3.770 mm/12 pies 4 pulg	3.770 mm/12 pies 4 pulg	3.770 mm/12 pies 4 pulg
Ancho total	2.352 mm/7 pies 9 pulg	2.352 mm/7 pies 9 pulg	2.352 mm/7 pies 9 pulg	2.352 mm/7 pies 9 pulg
(3) Altura hasta la parte superior de la cabina/techo	2.770 mm/9 pies 1 pulg	2.770 mm/9 pies 1 pulg	2.770 mm/9 pies 1 pulg	2.770 mm/9 pies 1 pulg
(4) Altura hasta la parte superior del tubo de escape	2.670 mm/8 pies 9 pulg	2.670 mm/8 pies 9 pulg	2.670 mm/8 pies 9 pulg	2.670 mm/8 pies 9 pulg
Altura hasta el pasador de bisagra del cargador (transporte)	510 mm/1 pie 8 pulg	510 mm/1 pie 8 pulg	510 mm/1 pie 8 pulg	510 mm/1 pie 8 pulg
Espacio libre sobre el suelo (mínimo)	297 mm/1 pie 0 pulg	297 mm/1 pie 0 pulg	297 mm/1 pie 0 pulg	297 mm/1 pie 0 pulg
(5) Línea central del eje trasero hasta la parrilla delantera	2.660 mm/8 pies 9 pulg	2.660 mm/8 pies 9 pulg	2.660 mm/8 pies 9 pulg	2.660 mm/8 pies 9 pulg
Distancia entre ruedas delanteras	1.871 mm/6 pies 2 pulg	1.871 mm/6 pies 2 pulg	1.871 mm/6 pies 2 pulg	1.871 mm/6 pies 2 pulg
Distancia entre ruedas traseras	1.714 mm/5 pies 8 pulg	1.714 mm/5 pies 8 pulg	1.714 mm/5 pies 8 pulg	1.714 mm/5 pies 8 pulg
(6) Distancia entre ejes 2WD/AWD	2.100 mm/6 pies 11 pulg	2.100 mm/6 pies 11 pulg	2.100 mm/6 pies 11 pulg	2.100 mm/6 pies 11 pulg



Dimensiones y rendimiento del cucharón cargador

Cargador de inclinación sencilla

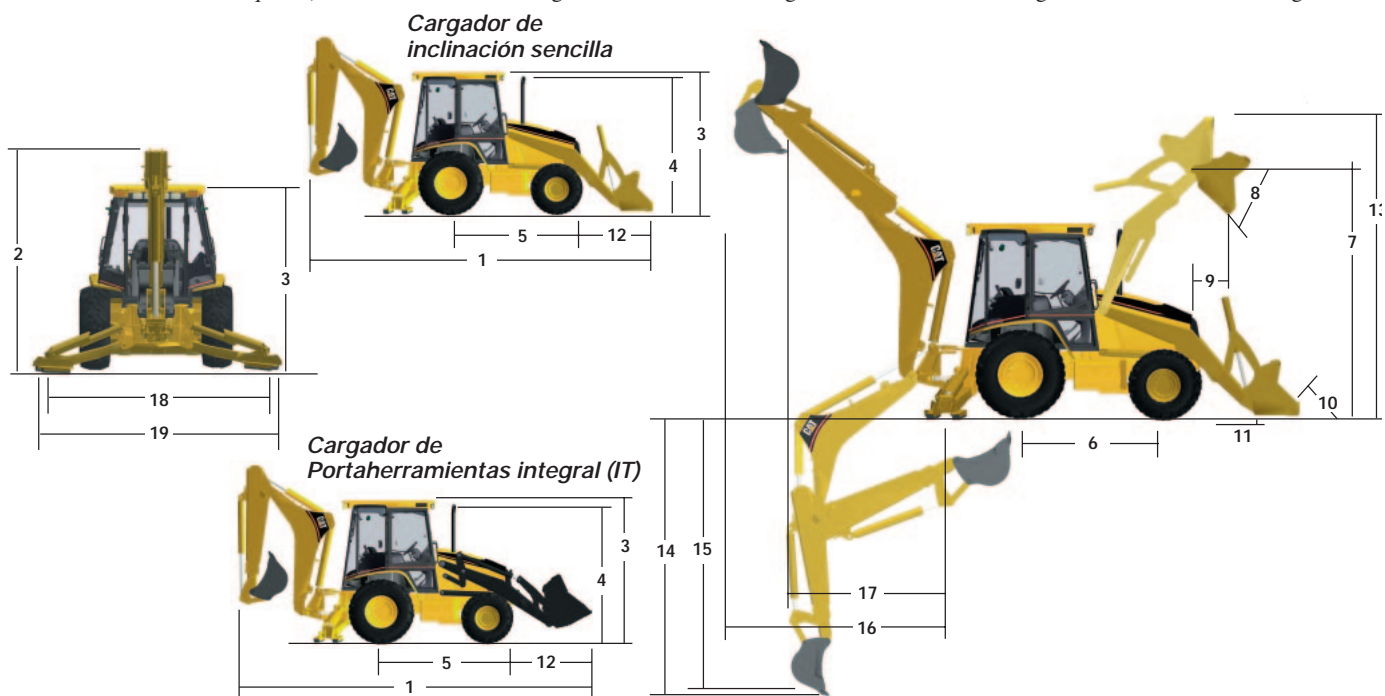
	Uso general (1,00 m ³ /1,31 yd ³)	Uso general (1,07 m ³ /1,40 yd ³)	Uso general (1,15 m ³ /1,50 yd ³)
Capacidad nominal (SAE)	1,00 m ³ /1,31 yd ³	1,07 m ³ /1,40 yd ³	1,15 m ³ /1,50 yd ³
Ancho	2.406 mm/7 pies 11 pulg	2.262 mm/7 pies 5 pulg	2.406 mm/7 pies 11 pulg
Capacidad de levantamiento a altura máxima	2.898 kg/6.391 lb	2.837 kg/6.254 lb	2.826 kg/6.230 lb
Fuerza de desprendimiento	45,7 kN/10.269 lb	44,6 kN/10.026 lb	44,5 kN/10.005 lb
(7) Altura máxima del pasador de bisagra	3.266 mm/10 pies 9 pulg	3.266 mm/10 pies 9 pulg	3.266 mm/10 pies 9 pulg
(8) Angulo de descarga a altura máxima	43°	43°	43°
Altura de descarga al ángulo máximo	2.575 mm/8 pies 5 pulg	2.521 mm/8 pies 3 pulg	2.521 mm/8 pies 3 pulg
(9) Alcance de descarga al ángulo máximo	802 mm/2 pies 8 pulg	801 mm/2 pies 8 pulg	801 mm/2 pies 8 pulg
(10) Inclinación máxima hacia atrás del cucharón a nivel del suelo	40°	40°	40°
(11) Profundidad de excavación	135 mm/5 pulg	174 mm/7 pulg	174 mm/7 pulg
Angulo máximo de nivelación	107°	107°	107°
Ancho de la cuchilla de la hoja topadora	N/D	N/D	N/D
(12) Parrilla a cuchilla del cucharón, posición de acarreo	1.519 mm/5 pies 0 pulg	1.581 mm/5 pies 2 pulg	1.581 mm/5 pies 2 pulg
(13) Altura máxima de operación	4.146 mm/13 pies 7 pulg	4.188 mm/13 pies 9 pulg	4.188 mm/13 pies 9 pulg
Abertura máxima de la mandíbula	N/D	N/D	N/D
Fuerza de sujeción de la mandíbula del cucharón	N/D	N/D	N/D
Peso (no incluye dientes ni horquillas)	445 kg/980 lb	438 kg/965 lb	458 kg/1.010 lb

Cargador de inclinación sencilla

	Uso múltiple (0,96 m ³ /1,25 yd ³)	Uso múltiple (1,03 m ³ /1,35 yd ³)
Capacidad nominal (SAE)	0,96 m ³ /1,25 yd ³	1,03 m ³ /1,35 yd ³
Ancho	2.262 mm/7 pies 5 pulg	2.406 mm/7 pies 11 pulg
Capacidad de levantamiento a altura máxima	2.747 kg/6.056 lb	2.707 kg/5.968 lb
Fuerza de desprendimiento	44,9 kN/10.099 lb	44,6 kN/10.018 lb
(7) Altura máxima del pasador de bisagra	3.266 mm/10 pies 9 pulg	3.266 mm/10 pies 9 pulg
(8) Angulo de descarga a altura máxima	43°	43°
Altura de descarga al ángulo máximo	2.609 mm/8 pies 7 pulg	2.609 mm/8 pies 7 pulg
(9) Alcance de descarga al ángulo máximo	721 mm/2 pies 4 pulg	721 mm/2 pies 4 pulg
(10) Inclinación máxima hacia atrás del cucharón a nivel del suelo	40°	40°
(11) Profundidad de excavación	165 mm/6,5 pulg	165 mm/6,5 pulg
Angulo máximo de nivelación	110°	110°
Ancho de la cuchilla de la hoja topadora	2.406 mm/7 pies 11 pulg	2.406 mm/7 pies 11 pulg
(12) Parrilla a cuchilla del cucharón, posición de acarreo	1.501 mm/4 pies 11 pulg	1.501 mm/4 pies 11 pulg
(13) Altura máxima de operación	4.174 mm/13 pies 8 pulg	4.174 mm/13 pies 8 pulg
Abertura máxima de la mandíbula	790 mm/2 pies 7 pulg	790 mm/2 pies 7 pulg
Fuerza de sujeción de la mandíbula del cucharón	55,7 kN/12.524 lb	55,7 kN/12.524 lb
Peso (no incluye dientes ni horquillas)	662 kg/1.460 lb	685 kg/1.510 lb

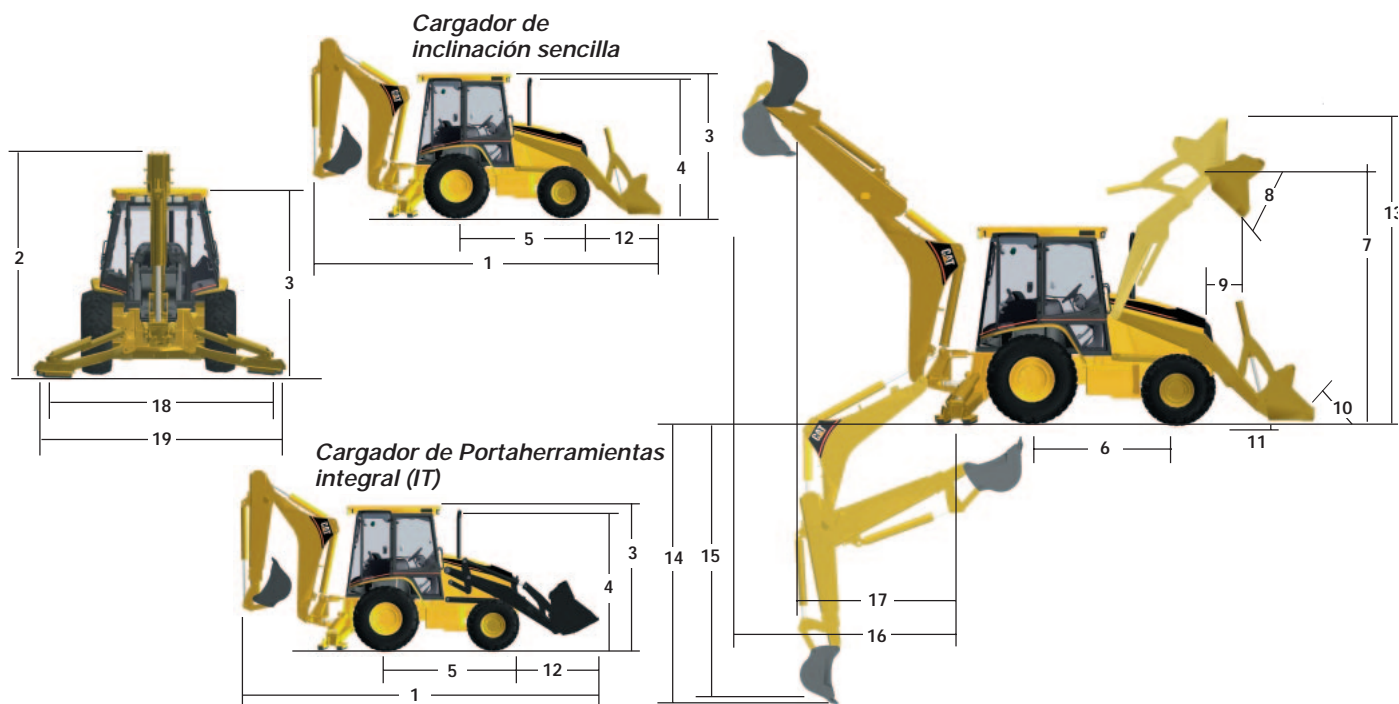
Cargador IT con acoplador rápido

	Uso general (1,00 m ³ /1,31 yd ³)	Uso general (1,15 m ³ /1,50 yd ³)	Uso múltiple (0,96 m ³ /1,25 yd ³)	Uso múltiple (1,03 m ³ /1,35 yd ³)
Capacidad nominal (SAE)	1,00 m ³ /1,31 yd ³	1,15 m ³ /1,50 yd ³	0,96 m ³ /1,25 yd ³	1,03 m ³ /1,35 yd ³
Ancho	2.406 mm/7 pies 11 pulg	2.406 mm/7 pies 11 pulg	2.262 mm/7 pies 5 pulg	2.406 mm/7 pies 11 pulg
Capacidad de levantamiento a altura máxima	3.152 kg/6.949 lb	3.098 kg/6.829 lb	2.958 kg/6.521 lb	2.916 kg/6.428 lb
Fuerza de desprendimiento	47,3 kN/10.628 lb	46,3 kN/10.410 lb	48,5 kN/10.897 lb	48,3 kN/10.853 lb
(7) Altura máxima del pasador de bisagra	3.266 mm/10 pies 9 pulg	3.266 mm/10 pies 9 pulg	3.266 mm/10 pies 9 pulg	3.266 mm/10 pies 9 pulg
(8) Angulo de descarga a altura máxima	43°	43°	43°	43°
Altura de descarga al ángulo máximo	2.494 mm/8 pies 2 pulg	2.440 mm/8 pies 0 pulg	2.531 mm/8 pies 4 pulg	2.531 mm/8 pies 4 pulg
(9) Alcance de descarga al ángulo máximo	830 mm/2 pies 9 pulg	827 mm/2 pies 9 pulg	751 mm/2 pies 6 pulg	751 mm/2 pies 6 pulg
(10) Inclinación máxima hacia atrás del cucharón a nivel del suelo	40°	40°	40°	40°
(11) Profundidad de excavación	135 mm/5 pulg	174 mm/7 pulg	165 mm/6,5 pulg	165 mm/6,5 pulg
Angulo máximo de nivelación	108°	108°	111°	111°
Ancho de la cuchilla de la hoja topadora	N/D	N/D	2.406 mm/7 pies 11 pulg	2.406 mm/7 pies 11 pulg
(12) Parrilla a cuchilla del cucharón, posición de acarreo	1.562 mm/5 pies 2 pulg	1.625 mm/5 pies 4 pulg	1.543 mm/5 pies 1 pulg	1.543 mm/5 pies 1 pulg
(13) Altura máxima de operación	4.204 mm/13 pies 10 pulg	4.250 mm/13 pies 11 pulg	4.223 mm/13 pies 10 pulg	4.223 mm/13 pies 10 pulg
Abertura máxima de la mandíbula	N/D	N/D	790 mm/2 pies 7 pulg	790 mm/2 pies 7 pulg
Fuerza de sujeción de la mandíbula del cucharón	N/D	N/D	55,7 kN/12.524 lb	55,7 kN/12.524 lb
Peso (no incluye dientes ni horquillas)	445 kg/980 lb	458 kg/1.010 lb	662 kg/1.460 lb	685 kg/1.510 lb



Dimensiones y rendimiento del cucharón retroexcavador

	Brazo estándar	Brazo extensible retraído	Brazo extensible extendido
(14) Profundidad de excavación, SAE (máx)	4.639 mm/15 pies 3 pulg	4.870 mm/16 pies 0 pulg	6.079 mm/19 pies 11 pulg
(15) Profundidad de excavación, fondo plano de 2 pies	4.624 mm/15 pies 2 pulg	4.847 mm/15 pies 11 pulg	6.051 mm/19 pies 10 pulg
Alcance desde la línea central del eje trasero a la línea de suelo	7.062 mm/23 pies 2 pulg	7.263 mm/23 pies 10 pulg	8.393 mm/27 pies 6 pulg
(16) Alcance desde el pivote de rotación a la línea de suelo	5.972 mm/19 pies 7 pulg	6.173 mm/20 pies 3 pulg	7.303 mm/24 pies 0 pulg
Altura máxima de operación	5.745 mm/18 pies 10 pulg	5.884 mm/19 pies 4 pulg	6.715 mm/22 pies 0 pulg
Altura de carga	3.841 mm/12 pies 7 pulg	3.940 mm/12 pies 11 pulg	4.581 mm/15 pies 0 pulg
(17) Alcance de carga	1.823 mm/6 pies 0 pulg	2.040 mm/6 pies 8 pulg	3.076 mm/10 pies 1 pulg
Arco de rotación	180°	180°	180°
Rotación del cucharón	205°	205°	205°
(18) Separación de los estabilizadores, posición de operación (centro de los tacos)	3.219 mm/10 pies 7 pulg	3.219 mm/10 pies 7 pulg	3.219 mm/10 pies 7 pulg
(19) Separación de los estabilizadores, posición de operación (borde exterior de los tacos)	3.689 mm/12 pies 1 pulg	3.689 mm/12 pies 1 pulg	3.689 mm/12 pies 1 pulg
Separación de los estabilizadores, posición de transporte	2.352 mm/7 pies 9 pulg	2.352 mm/7 pies 9 pulg	2.352 mm/7 pies 9 pulg
Fuerza de excavación del cucharón	65,6 kN/14.732 lb	65,0 kN/14.602 lb	65,0 kN/14.602 lb
Fuerza de excavación del brazo	42,0 kN/9.448 lb	39,4 kN/8.865 lb	28,6 kN/6.430 lb



Dimensiones con Horquillas/Brazo para manipulación de material

Cat 430D IT: Especificaciones de operación con horquillas

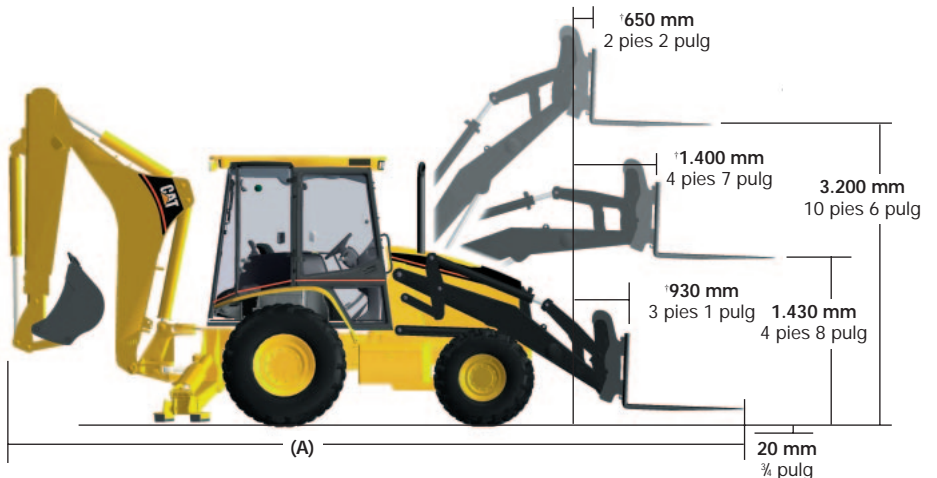
Longitud de los dientes de la horquilla:	1.050 mm/3 pies 5 pulg	1.200 mm/3 pies 11 pulg	1.350 mm/4 pies 5 pulg
Carga de operación (SAE J1197)	1.961 kg/4.322 lb*	1.890 kg/4.166 lb*	1.816 kg/4.004 lb*
Carga de operación (CEN474-4)	2.394 kg/5.277 lb*	2.383 kg/5.254 lb*	2.373 kg/5.232 lb*
Longitud total (A)	7.869 mm/25 pies 10 pulg	8.019 mm/26 pies 4 pulg	8.169 mm/26 pies 10 pulg
Centro de carga	525 mm/1 pie 9 pulg	600 mm/2 pies 0 pulg	675 mm/2 pies 3 pulg

*Limitada por el equilibrio contra vuelcos.

Las especificaciones incluyen lubricantes, tanque de combustible lleno, cabina ROPS, operador de 80 kg (176 lb), contrapeso de 460 kg (1.010 lb), neumáticos estándar, brazo estándar, cucharón de servicio pesado de 24 pulgadas, tracción en 2 ruedas (2WD).

La estabilidad de la máquina es afectada por las opciones de la máquina y los accesorios de la retroexcavadora.

Todas las dimensiones son aproximadas.



†Medido desde la nariz de la máquina.

Cat 430D IT: Especificaciones de operación con brazo para manipulación de materiales

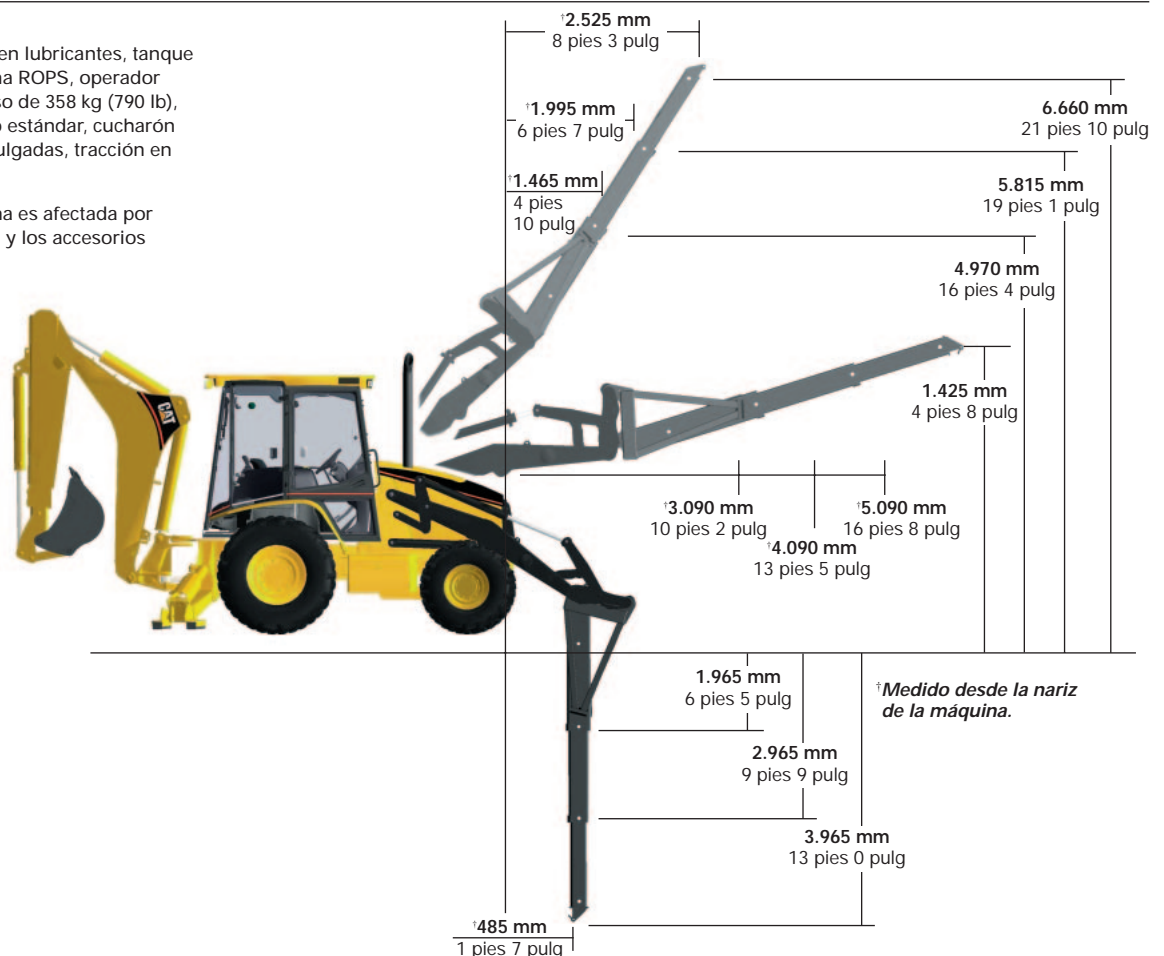
Posición del brazo para manipulación de materiales:	Retraído	Posición intermedia	Extendido
Carga de operación (SAE J1197 y CEN474-4)	967 kg/2.131 lb**	612 kg/1.349 lb**	448 kg/988 lb**
Longitud total, máxima	8.815 mm/28 pies 11 pulg	9.815 mm/32 pies 2 pulg	10.815 mm/35 pies 6 pulg

Las especificaciones incluyen lubricantes, tanque de combustible lleno, cabina ROPS, operador de 80 kg (176 lb), contrapeso de 358 kg (790 lb), neumáticos estándar, brazo estándar, cucharón de servicio pesado de 24 pulgadas, tracción en 2 ruedas (2WD).

La estabilidad de la máquina es afectada por las opciones de la máquina y los accesorios de la retroexcavadora.

Todas las dimensiones son aproximadas.

**Limitada por la capacidad hidráulica.



†Medido desde la nariz de la máquina.

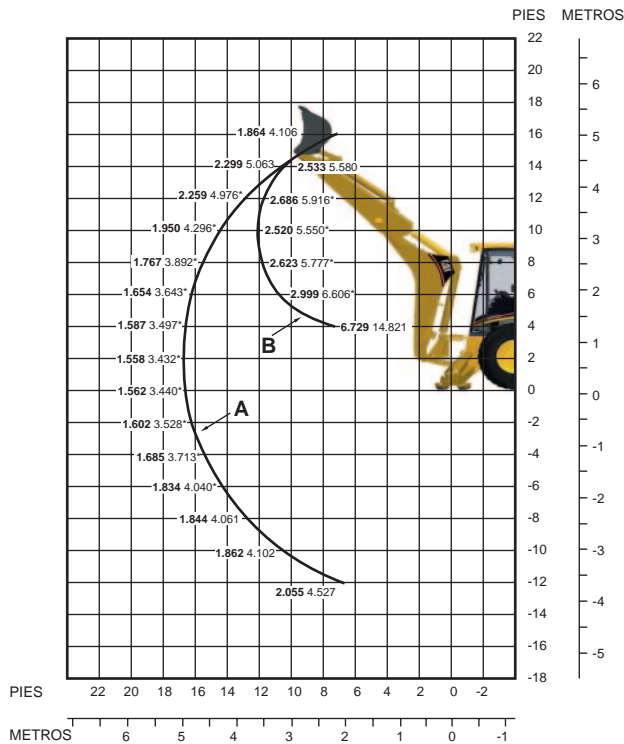
Capacidad de levantamiento de la retroexcavadora

El equipo estándar y el optativo pueden variar. Consulte a su distribuidor Caterpillar para obtener todos los detalles.

Cat 430D/430D IT Brazo estándar

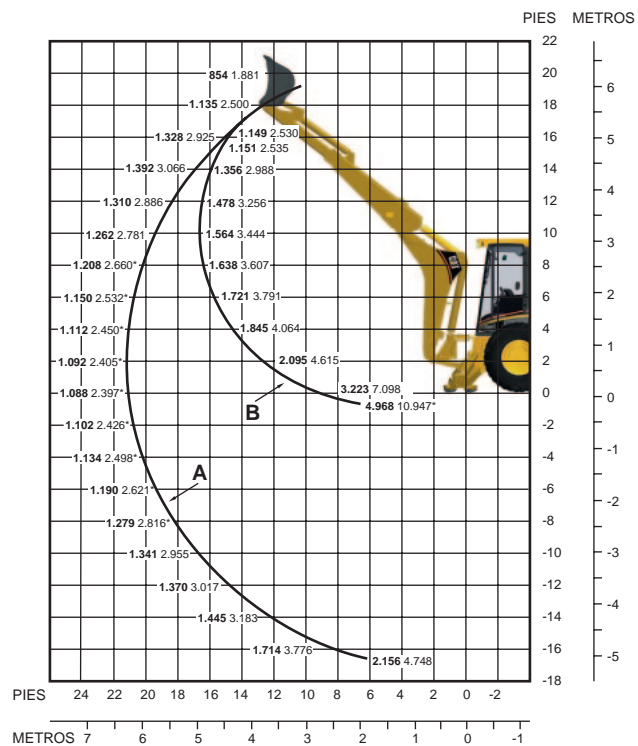
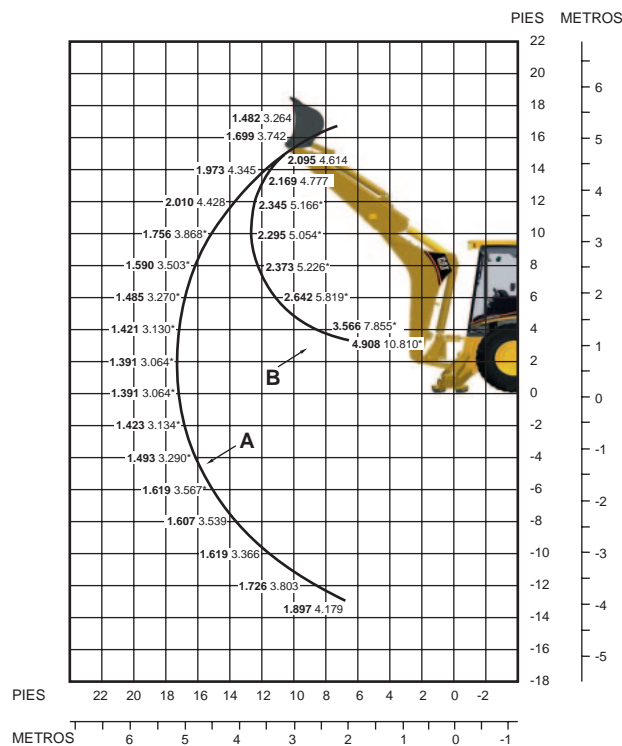
CLAVE

- A — Levantamiento de la pluma kg lb
- B — Levantamiento del brazo kg lb



Cat 430D/430D IT Brazo extensible — Retraído

Cat 430D/430D IT Brazo extensible — Extendido



Las capacidades de levantamiento son valores sobre el extremo. Máquina equipada con 2WD, OROPS, cucharón de uso general de 1,00 m³ (1,31 yd³) y de servicio pesado de 610 mm (24 pulg) y contrapeso de 460 kg (1.010 lb). El brazo extensible incluye un contrapeso de 567 kg (1.250 lb).

* Indica capacidad de levantamiento limitada por la estabilidad de la máquina.

Equipo estándar

Los equipos estándar pueden variar. Consulte con su distribuidor Caterpillar para obtener detalles.

Filtro de aire

Alarma de retroceso
Alarma de falla de sistema audible
Alternador de 120 amperios y 12-voltios
Eje de montaje en péndulo (delantero)
Retroexcavadora de pivote central estilo excavadora
Batería libre de mantenimiento de 880 CCA
Traba de transporte de la pluma
Tirante del cilindro de levantamiento
Freno de estacionamiento secundario
Frenos, de discos en aceite, pedales dobles, enclavamiento
Indicador de nivel del cucharón
Techo ROPS/FOPS
Gancho para ropa
Refrigerante/anticongelante de larga duración
Contrapeso de parachoques
Sistema de giro amortiguado
Traba del diferencial
Luz de techo (cabina únicamente)
Motor, Cat 3054C DIT (Turbocompresión con inyección directa)
Recinto del motor
Sellos anulares de ranura
Ventilador de succión y protector
Transmisión mecánica con cambio de sentido de marcha rápido a todas las velocidades
Filtros, de combustible enroscables
 Aceite de motor, aceite de transmisión, separador de agua, fluido hidráulico
Luces de peligro/señales direccionales intermitentes
Alfombrilla
Medidores
 Temperatura del refrigerante, nivel del combustible, tacómetro, horómetro, temperatura de aceite del convertidor de par
Parrilla delantera con parachoques
Abertura de llenado de combustible a nivel del suelo
Mangueras hidráulicas XT-3™ ES
Enfriador del aceite hidráulico

Indicadores

Servicio de filtro de aire, servicio de separador de agua, conexión del freno, motor refrigerante, mirilla de nivel de aceite hidráulico, presión del aceite
Luces del tablero de instrumentos
Controles de palanca universal de operación piloto, de tipo excavadora con cambiador de patrón
Sistema de arranque/parada con llave
Luces de trabajo (4 delanteras, 4 traseras)
Cargador
 Cargador de autonivelación, interruptor de desconexión de la transmisión y de regreso a excavar
Espejo retrovisor
Tomacorrientes interno y externo de 12 voltios
Servodirección hidrostática
Juego de instalación de radio
Cinturón de seguridad retráctil (51 mm/2 pulg)
Asiento con suspensión neumática, revestimiento de tela o vinilo, apoyabrazos
Controles de estabilizadores de operación piloto
Zapatillas de los estabilizadores tipo garras
Sistema de arranque, auxiliar de arranque térmico
Compartimiento interno de almacenamiento
Luces de parada y cola (2)
Traba de transporte de giro
Volante de dirección inclinable
Neumáticos
Caja de herramientas externa que se cierra con llave
Convertidor de par
Aceleradores de pie y mano
Sistema de transmisión sincronizada de cuatro velocidades
Interruptor neutralizador de la transmisión
Puntos de amarre para el transporte
Bocina de advertencia eléctrica trasera

Equipos optativos

Con cambio aproximado en el peso en orden de trabajo (kg/lb).

Aire acondicionado 45/99	Cabina, Estándar con aire acondicionado 251/554	Válvulas hidráulicas de retroexcavadora
Accesorios de retroexcavadora	Techo Plus, Estructura ROPS . . . 14/30	Válvula auxiliar (brazo estándar) 5/11
Acoplador rápido mecánico	Refrigerante, protección adicional (-50° C/-58° F) 0/0	Válvula auxiliar (brazo extensible) 5/11
Cucharones de la serie D . . . 75/165	Contrapesos	Tuberías hidráulicas
Cucharones de la serie C . . . 75/165	Base 145/320	Tuberías de dos vías auxiliares (a la pluma) 10/22
Cucharones D y Deere 75/165	Contrapesos, 320 145/320	Tuberías de una vía universales (al brazo) 45/99
Cucharones D y Case 80/176	Contrapesos, 550 249/550	Desconexiones rápidas 2/4
Accesorios, cargador delantero	Contrapesos, 1.010 458/1.010	Cargador, portaherramientas integral con acoplador rápido y control piloto del cargador 338/745
Cucharones de uso general	Contrapesos, 1.250 567/1.250	Control de amortiguación 25/55
1,00 m³/1,30 yd³ 431/968	Apilable	Baliza giratoria
1,07 m³/1,40 yd³ 439/980	Uno 105/230	Montada en posición fija 5/11
1,15 m³/1,50 yd³ 458/1.010	Dos 249/550 (Base + una sección 105/230)	Montada de forma magnética . . . 5/11
Cucharón de uso múltiple	Tres 458/1.010 (Base + dos secciones 105/230)	Cinturón de seguridad
0,96 m³/1,25 yd³ 662/1.460	También se dispone de . . . 567/1.250 (Base + una sección 105/230 y una sección 317/700)	75 mm/3 pulg 0/0
0,96 m³/1,25 yd³ c/horquillas 832/1.835	Cuchilla empernable	Estabilizadores
1,03 m³/1,35 yd³ 723/1.595	Dos piezas 70/154	Tacos de caucho para la calle (juego de 4) 37/82
1,03 m³/1,35 yd³ c/horquillas 855/1.885	Guardabarros delanteros de tracción en todas las ruedas . . . 12/26	Tacos reversibles 38/84
Portahorquillas -77/-169	Protectores	Brazo extensible 245/540
Brazo del manipulador de material -79/-173	Estabilizador para roca 30/65	Dientes del cucharón del cargador 45/99
Eje delantero	Paquete de enfriamiento para alta temperaturas 2/4	Transmisión, Cambio automático 25/55
Tracción en todas las ruedas con protector de eje motriz . . . 135/298	Válvulas hidráulicas de cargador	Protección antivandalismo
Batería adicional de 880 CCA . . 27/60	3ra válvula para Uso general, Uso múltiple o Acoplador rápido 27/60	Tapa de medidores 1/2
Cabina, Deluxe 212/467		Candados 1/2
Cabina, Deluxe con aire acondicionado 251/554		Cierre del capó 0/0
Cabina, Estándar 212/467		

*Se incluye en el peso de la máquina base

La cabina Deluxe incluye asiento de lujo, estabilizadores automáticos, voltímetro y monitores de sistemas para el filtro de aire, el filtro hidráulico y el separador de combustible/agua del motor obturados.

Retroexcavadoras Cargadoras 430D/430D IT

Si desea obtener información más completa sobre productos Cat, servicios del distribuidor y soluciones de la industria, visítenos en la página web en www.CAT.com

© 2004 Caterpillar
Todos los Derechos Reservados
Impreso en EE.UU.

ASHQ5578-01 (4-04)
(Primera traducción)

Los materiales y especificaciones pueden cambiar sin aviso previo.
Las máquinas que se muestran en las ilustraciones pueden tener equipo adicionales.
Vea a su distribuidor Caterpillar para conocer las opciones disponibles.

CATERPILLAR[®]