

* | 124 kW (169 PS) bei 1900 U/min

▲ | 23700 - 24600 kg

📦 | 0,51 - 1,28 m³



DX235LCR | Kettenbagger



DX235LCR



| | |
|--------------------|----------------|
| Überblick | Seiten 4 - 5 |
| Leistungsfähigkeit | Seiten 6 - 7 |
| Komfort | Seiten 8 - 9 |
| Steuerung | Seiten 10 - 11 |
| Zuverlässigkeit | Seiten 12 - 13 |
| Wartung | Seiten 14 - 15 |
| Technische Daten | Seiten 16 - 22 |
| Ausrüstung | Seite 23 |

KOMPAKTE BAUWEISE UND HOHE LEISTUNG



BENÖTIGEN SIE DIE FLEXIBILITÄT, AUF ENGEM RAUM ARBEITEN ZU KÖNNEN, OHNE DASS DADURCH LEISTUNGSFÄHIGKEIT UND PRODUKTIVITÄT BEEINTRÄCHTIGT WERDEN?

Der neue DX235LCR bietet die nötige Flexibilität zur Bewältigung fast jeder Aufgabe, in städtischen Bereichen und **auf engem Raum**, auf **Brücken oder Straßen**, bei geringeren Betriebskosten, langen Betriebszeiten und hervorragender Ergonomie.

- DOOSAN **6-Zylinder-Motor** und e-EPOS-System: optimale Produktivität und äußerst sparsamer Kraftstoffverbrauch
- Die hohe Leistungsfähigkeit und das **optimierte Gewichtsverhältnis** sorgen für **höhere Hubkraft** und **Ausbrechkraft**
- **Kompaktes** Profil für hohe Vielseitigkeit
- Geräumige **ROPS** -Kabine mit hervorragendem Komfort und unschlagbarer Rundumsicht

ÜBERSICHT

Verstärkte Stahlgussgelenke

Zuverlässige, gut geschützte Führung der Hydraulik-, Elektrik- und Schmierstoffleitungen in einfacher, optimierter Konzeption

- Wartungsdaten werden direkt auf der Bedienkonsole angezeigt
- Sicherer, einfacher Zugang zu allen Komponenten vom Boden aus
- Öl- und Kraftstofffilter mit besonders langer Lebensdauer, Wasserabscheider serienmäßig
- Zentrale Schmierpunkte
- PC-Zugang für schnellere Erledigung von Wartungs- und Reparaturarbeiten
- Selbstdiagnosefunktion
- Zuverlässige Teile von Doosan

Unübertroffene Ausbrechkraft des Löffels: 16,1 t

Die großen Hochleistungszyylinder von Ausleger und Löffelstiel ermöglichen einen geschmeidigen, leistungsstarken Betrieb

- Präzise Bedienung - Joystick und Schalter sind in die Armlehne integriert
- Das neue 7" TFT-LCD-Farbdisplay ist benutzerfreundlich und bietet vollen Zugriff auf die Maschineneinstellungen und Wartungsdaten
- 3 Betriebsarten mit automatischer Drehzahlabsenkung
- Optimale Rundumsicht dank Heckkamera und großen Seitenspiegeln

- X-förmiger Hochleistungsunterwagen mit integrierter Kettenspannfeder und integriertem Leitrad sowie mit robustem Raupenfahrwerk mit Kastenprofil

- ROPS-Druckkabine mit geringen Geräusch- und Vibrationswerten
- Geräumiger, ebener, leicht zu reinigender Innenraum
- Robuste, ergonomische Pedale
- Beheizbarer, luftgefederter Sitz serienmäßig
- Großes Sonnendach für bessere Sicht über Kopf
- Automatik-Klimaanlage

- Der bewährte Common Rail-Motor DOOSAN DL06 bietet beeindruckende Leistung mit präziser Kraftstoffaufbereitung
- Das e-EPOS-System (Electronic Power Optimising System) optimiert die Verbrennung und ermöglicht eine effiziente Umwandlung der Motorleistung in Hydraulikleistung bei gleichzeitiger Minimierung des Schadstoffausstoßes
- Die hydraulische Boosterfunktion liefert bei Bedarf zusätzliche Leistung

Hohe Bodenfreiheit
und geringer
Heckschwenkradius
Transportlänge nur 8,96 m

Einfacher Transport und hervorragende
Stabilität dank 2,99 m breitem Unterwagen
Unübertroffene Traktionskraft: 234 kN

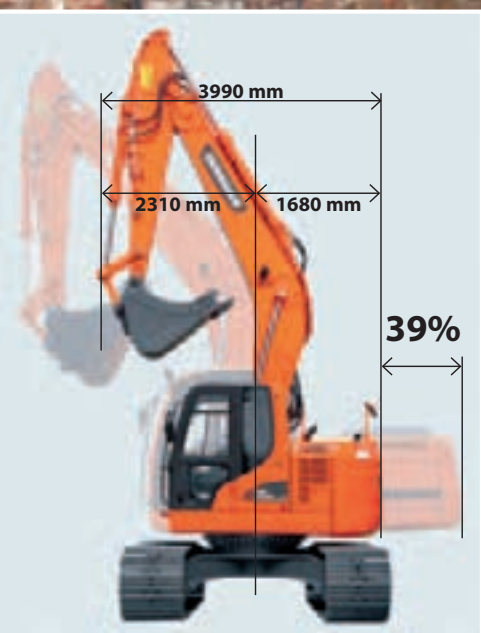
DX 235 LCR

Wegweisende Leistungsfähigkeit

Der DX235LCR wird von einem Common Rail-Motor angetrieben, der Leistung und Kraftstoffverbrauch präzise regelt, damit jeder Liter Kraftstoff maximale Leistung erbringt.

Wegweisend bei der problemlosen Erledigung selbst anspruchsvollster Aufgaben dank:

- Höchstleistung 124 kW, unübertroffene Traktionskraft 234 kN
- Hubkraft vorn: 10 t bei 4,5 m Reichweite und 3 m Höhe
- Ausbrechkraft des Löffelstiels: fast 11,1 t, Ausbrechkraft des Löffels: 16,1 t

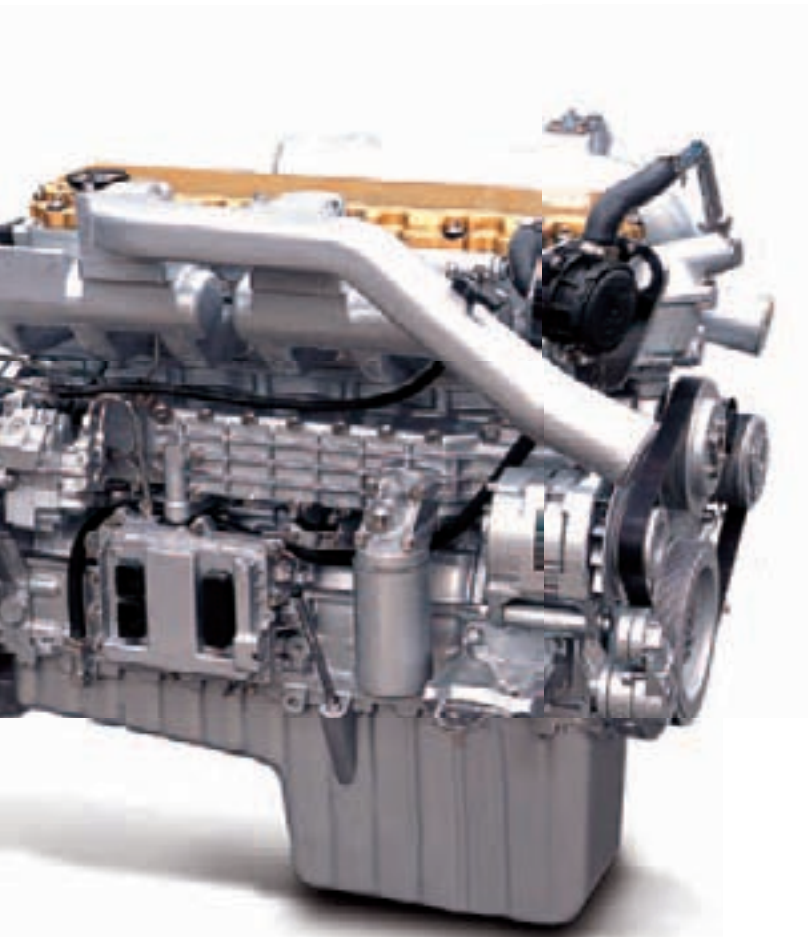


Geringerer Heckschwenkradius

Zur Optimierung des Einsatzes in Innenstädten und auf engstem Raum wurde der Heckschwenkradius um 39 % verkürzt. Der geringste Schwenkdurchmesser beträgt nur 3990 mm.

AUCH AUF ENGSTEM RAUM BENÖTIGEN SIE HÖCHSTE LEISTUNG!

Sie können sich auf den DX235LCR verlassen. Er bringt die Leistung, die Sie für Ihre Anforderungen benötigen, sei der Einsatzort auch noch so beengt. Der Heckschwenkradius beträgt 1680 mm, der Frontschwenkradius nur 2310 mm. Dadurch können Sie sehr dicht an Gebäude herangehen oder bei nur minimaler Beeinträchtigung des Verkehrs an Straßen arbeiten (Dach- und Frontschutzgitter als Option erhältlich).



EFFIZIENTE KRAFTSTOFFNUTZUNG UND HYDRAULIK

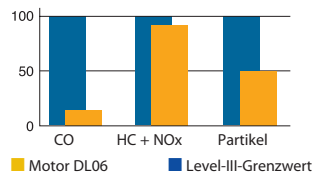
Der Common Rail-Motor DOOSAN DL06 ist bereits für seine hervorragende Zuverlässigkeit bekannt. Er wurde für den DX235LCR noch weiter optimiert. In Verbindung mit dem neuen elektronischen Steuersystem e-EPOS bietet er ultimative Leistungsfähigkeit und einen extrem niedrigen Kraftstoffverbrauch.

Common Rail-Motor DOOSAN DL06

Das Herzstück des DX235LCR ist der Common Rail-Motor DOOSAN DL06, der mit Common-Rail-Einspritzung und 4 Ventilen pro Zylinder sorgfältig entwickelt wurde. Dank der 6-Zylinder-Konfiguration erzielt er dieselbe Leistung bei niedrigeren Drehzahlen, wodurch der Geräuschpegel innerhalb und außerhalb der Kabine gesenkt wird. Der Motor leistet 169 PS (124 kW) bei nur 1900 U/min. Dank seinem kraftvollen Drehmoment ermöglicht er eine effiziente Nutzung des Hydrauliksystems und schnellere Arbeitszyklen.

Schutz der Umwelt

DOOSAN investiert in erheblichem Maße dauerhaft in Techniken, die Naturschutz mit hoher Maschinenleistung verbinden. Die Ökologie stand bei der Entwicklung des DX235LCR durch unser Forschungsteam deutlich im Vordergrund.



Der Motor DOOSAN DL06 ist umweltfreundlich und reduziert Emissionen aller Art.

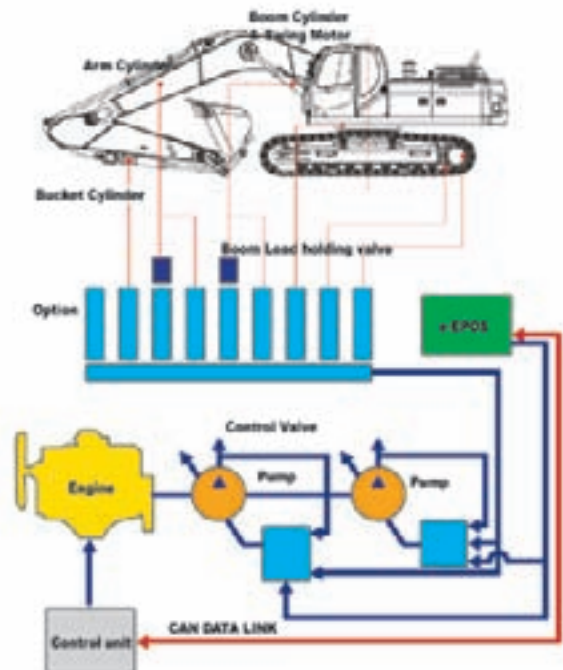
OPTIMALE LEISTUNGSSTEUERUNG DURCH INNOVATIVE TECHNIK

e-EPOS-System (Electronic Power Optimising System)

Der Motor ist das Herz des DX235LCR; e-EPOS ist sein Gehirn. Das System liefert eine perfekt aufeinander abgestimmte Kommunikationsverbindung zwischen dem Motorsteuergerät und der Hydraulik. Ein CAN-System (Controller Area Network) ermöglicht einen ständigen Informationsfluss zwischen Motor und Hydrauliksystem. Dadurch wird gewährleistet, dass nach Bedarf stets die jeweils erforderliche Leistung bereitgestellt wird.

Einfach und effizient

- Die zur Auswahl stehenden Betriebsarten Standard, Power und Economy garantieren bei allen Bedingungen stets optimale Leistung.
- Die elektronische Steuerung des Kraftstoffverbrauchs optimiert die Effizienz.
- Die automatische Drehzahlabsenkung spart Kraftstoff.
- Regulierung und präzise Steuerung der für die Arbeitsgruppe erforderlichen Durchflussmenge
- Dank der Selbstdiagnosefunktion können technische Probleme schnell und effizient gelöst werden.
- Der Betriebszustandsspeicher liefert eine grafische Anzeige des Maschinenzustands.
- Wartungs- und Ölwechselintervalle können angezeigt werden.



Schnell und effizient

Die Haupthydraulikpumpen haben eine Kapazität von 2 x 156 l / min. Das senkt die Taktzeiten und sorgt für höhere Produktivität. Eine Zahnradpumpe hoher Kapazität verbessert die Effizienz der Pilotleitung.



Gleichmäßig und schnell

Das Schwenkwerk minimiert Erschütterungen während des Schwenkens und bringt gleichzeitig ein höheres Drehmoment, was schnelle Zyklen gewährleistet.

Komfort – zu Recht Ihre bevorzugte Kabine

Die ROPS-Kabine des DX235LCR bietet alles, was Sie benötigen, um komfortabel, zuverlässig und sicher arbeiten zu können. Sie ist hell und geräumig und bietet Ihnen Bewegungsfreiheit und hervorragende Rundumsicht. Durch eine Vergrößerung des Lüfters und eine Absenkung der Motordrehzahl konnten wir den Geräuschpegel innerhalb und außerhalb der Kabine absenken. Der luftgefederte, beheizbare Sitz ist komfortabel und in der Höhe verstellbar. Er ist zudem 2-stufig verschiebbar, so dass Sie ihn ganz nach Ihren Bedürfnissen einstellen können, um die Bedienelemente optimal zu erreichen. Dank der Klimaanlage können Sie bei jedem Wetter komfortabel arbeiten.



Klimaanlage

Mit der elektronisch gesteuerten Klimaanlage können Sie dank 5 Betriebsarten den Luftstrom auf alle Situationen einstellen.



Stufenlose Höheneinstellung



2-stufige Verschiebung

ERGONOMISCHER SITZ

Erleben Sie die Vorteile eines Sitzes, der perfekten Sitzkomfort bietet: Mit dem Zweirichtung-Positionierungscursor können Sie den Sitz von den Joysticks weg nach hinten schieben, um die optimale Arbeitsposition einzustellen. Sie können auch den gesamten Sitz verschieben, um den Abstand zu den Pedalen auf Ihre Beinlänge abzustimmen.

- ❶ Großes Sonnendach
- ❷ Sonnenblende
- ❸ Gerade, ergonomische Pedale
- ❹ Ebener, geräumiger, leicht zu reinigender Boden
- ❺ Die Oberseite der Frontscheibe wird per Gasdruckfeder gestützt und ermöglicht so eine einfache, zuverlässige Einstellung. Eine Sonnenblende ist integriert.
- ❻ Joysticks und Schalter sind in einstellbaren Steuerkonsolen integriert

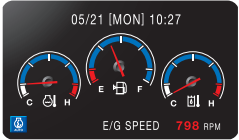
Vibrationsdämpfer für die Kabine

Die Kabine ist auf speziellen Silentblöcken montiert. Diese dämpfen Stöße und Lärm, was den Fahrerkomfort erhöht.



Höchste Effizienz durch präzise Steuerung

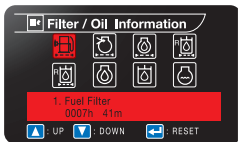
Dank der intuitiven Steuerung gelingt es jedem Fahrer problemlos, das gesamte Potenzial und die hervorragende Leistungsfähigkeit dieser Maschine voll zu nutzen. Sie haben einen optimalen Überblick und einfachen Zugriff auf alle Funktionen, was eine mühelose Bedienung gewährleistet.



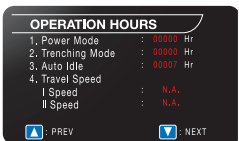
Standardansicht



Diebstahlschutz



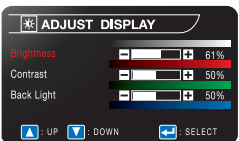
Anzeige für Filter/Öl



Betriebsstundenanzeige



**Durchflussmengen-
steuerung**



Kontrasteinstellung



Farb-LCD-Displayeinheit

Das 7" TFT-LCD-Display ist für Arbeiten bei Tag und Nacht geeignet. Das Display ist benutzerfreundlich und bietet vollen Zugriff auf die Maschineneinstellungen und Wartungsdaten. Jede Abweichung wird deutlich auf dem Bildschirm angezeigt, sodass Sie sicher und souverän arbeiten können und jederzeit einen genauen Überblick über alle Bedingungen haben.

1 Anzeigen

- Motorkühlmitteltemperatur
- Kraftstoff
- Hydrauliköltemperatur

2 Betriebsarten

- Standard, Power und Economy
- Automatische Drehzahlabsenkung
- Durchflussmengensteuerung

3 Navigationsmodi

- Heckkamera
- Display-Auswahl
- Auswahl

Maßgeschneiderte Leistung für maximale Effizienz

Beim DX235LCR können Sie dank der verschiedenen Betriebsarten Ihre bevorzugte Leistungseinstellung wählen:

- Standard-Modus: Nutzt 85 % der Motorleistung für die optimale, effiziente Kraftstoffausnutzung bei der Durchführung allgemeiner Arbeiten.
- Power-Modus: Nutzt 100 % der Motorleistung für schwere Arbeiten.
- Economy-Modus: Zur Senkung des Kraftstoffverbrauchs, ohne bei leichten Arbeiten die Leistung zu beeinträchtigen.

Heckkamera

Zusätzliche Sicherheit bietet die Heckkamera. Sie sorgt für klare Sicht auf das, was hinter der Maschine vorgeht.





Bedienkonsole: alles in Reichweite!

Die Bedienkonsole ist klar gegliedert, gut ablesbar und ergonomisch positioniert. Das bietet zusätzliche Sicherheit und Zuverlässigkeit.



Handyhalterung und 12-V-Steckdose



Glasantenne für UKW/MW-Radio



Zigarettenanzünder und Getränkehalter

Einfache Bedienung

Planierarbeiten, das Transportieren angehobener Lasten und andere Manöver werden einfach und präzise mit Joysticks gesteuert. Mithilfe der in den Joysticks integrierten Tasten werden Anbaugeräte wie Greifer und Hydraulikhammer gesteuert und die Boosterfunktion aktiviert.

Für höchste Zuverlässigkeit konzipiert

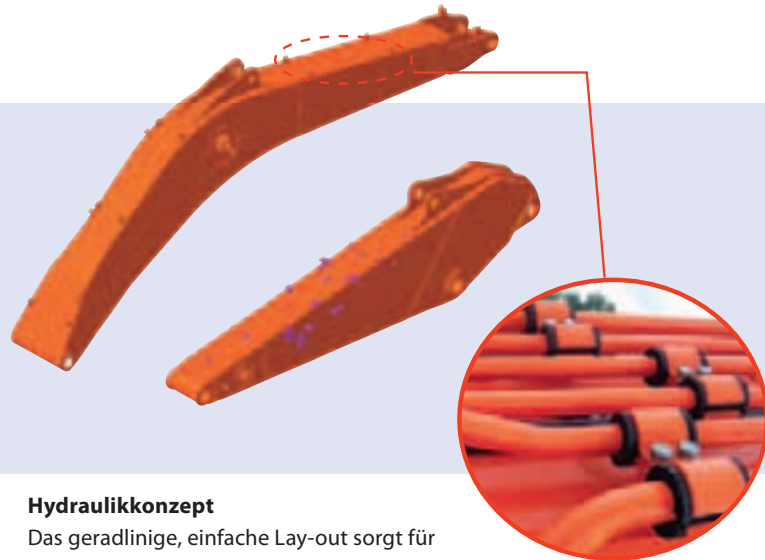
Wir wissen, dass sich die Zuverlässigkeit direkt auf Ihren Gewinn auswirkt. Daher überlassen wir bei der Entwicklung unserer Bagger nichts dem Zufall. Wir nutzen modernste CAD-Techniken für die Konstruktion robuster Maschinen. Alle Materialien und Komponenten werden unter extremsten Bedingungen getestet, um Ihnen ein optimales Preis-Leistungs-Verhältnis zu bieten.

Verstärkter Ausleger

Für die Berechnung der optimalen Lastenverteilung entlang der Auslegerstruktur wurde die Finite-Elemente-Analyse (FEA) verwendet. In Verbindung mit einer höheren Materialstärke bedeutet dies, dass die Ermüdung der Elemente geringer und die Zuverlässigkeit und Lebensdauer der Bauteile höher sind.

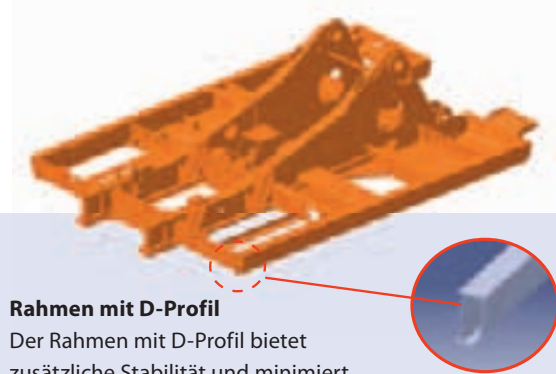
Löffelstiel

Es wurden zusätzliche Gusselemente und Verstärkungen eingesetzt, um dem Löffelstiel eine höhere Festigkeit und eine längere Lebensdauer zu verleihen.



Hydraulikkonzept

Das geradlinige, einfache Lay-out sorgt für eine klare, kompakte Bauweise. Der gute Schutz erhöht die Zuverlässigkeit der Hydraulik.

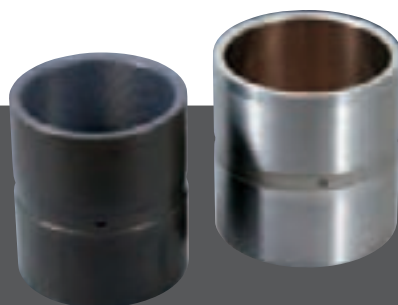


Rahmen mit D-Profil

Der Rahmen mit D-Profil bietet zusätzliche Stabilität und minimiert durch Erschütterungen hervorgerufene Verformungen. Der Rahmen ist ausschließlich aus hochwertigen Komponenten gefertigt, die wegen ihrer Stabilität und Verschleißfestigkeit sorgfältig ausgewählt wurden.

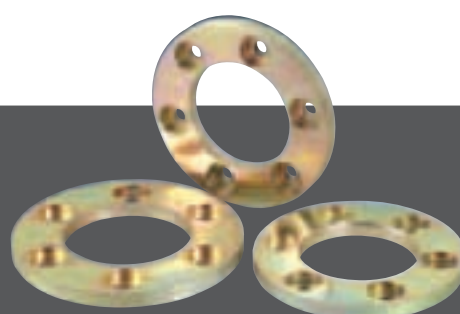
X-Chassis

Der X-förmige Unterwagen wurde mithilfe der Finite-Elemente-Analyse und mit 3D-Computersimulationen konstruiert, damit eine optimale strukturelle Festigkeit und Langlebigkeit gewährleistet sind. Das Schwenkgetriebe ist robust und stabil.



Buchsen

Der Auslegerdrehbolzen ist aus reichlich geschmiertem Metall gefertigt. Dies erhöht die Lebensdauer der Komponenten und verlängert die Schmierintervalle auf 250 Stunden. Die Löffeldrehpunkte verfügen über eine Walzbuchse mit sehr feinen Rillen und müssen daher nur alle 50 Stunden geschmiert werden.



Extrem harte, abriebfeste Scheiben

Zur Erhöhung der Verschleißfestigkeit und zur Verlängerung der Wartungsintervalle werden neuartige Materialien verwendet. Verschleißplatten auf der Innen- und Außenseite der Löffelösen erhöhen die Lebensdauer der Scheiben entscheidend.



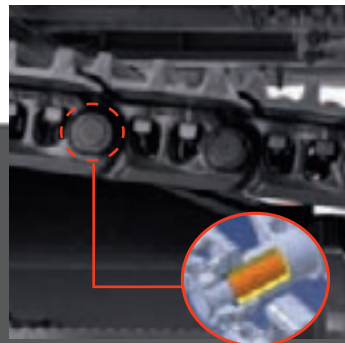
Polymer-Scheiben

Die Löffeldrehpunkte sind mit Polymerscheiben bestückt. Dies ermöglicht die präzise Steuerung der Maschine und verlängert die Schmierintervalle auf 250 Stunden.



Integrierte Kettenspannfeder und integriertes Leitrad

Kettenspannfeder und Leitrad sind miteinander verbunden. Dies sorgt für dauerhafte Leistungsfähigkeit und ermöglicht die bequeme Wartung.



Ketten

Damit die Langlebigkeit unter allen Bedingungen sichergestellt ist, besteht die Kette aus versiegelten, selbstschmierenden Gliedern, die gegen jegliche Verschmutzung von außen isoliert sind. Die Ketten sind durch mechanisch verschraubte Bolzen verriegelt.



Maximale Betriebszeiten durch schnelle, einfache Wartung

Der neue DX235LCR ermöglicht kontinuierliches, zuverlässiges Arbeiten. Dank seines durchdachten Konzepts können Wartungsarbeiten schnell und mit langen Wartungsintervallen durchgeführt werden. So können Sie sich darauf verlassen, dass Ihre Maschine vor Ort einsatzbereit ist, wenn Sie sie benötigen. Das senkt Kosten und steigert die Produktivität.



Zugang zu den Komponenten

Der Zugang zu den verschiedenen Kühlern ist sehr einfach, was die Reinigung erleichtert. Die Motorteile können einfach über die obere und seitliche Abdeckung erreicht werden.



Luftfilter

Der Luftfilter mit hoher Kapazität entfernt über 99 % der Partikel in der Luft. Dies verhindert Verschmutzungen des Motors und verlängert die Austauschintervalle der Filterpatronen.



Schützender Ölrücklauffilter

Der Schutz der Hydraulik ist durch den Einsatz von Glasfasertechnologie beim Haupt-Ölrücklauffilter noch effizienter. Da mehr als 99,5 % der Fremdpartikel ausgefiltert werden, wird ein längeres Ölwechselintervall erzielt.



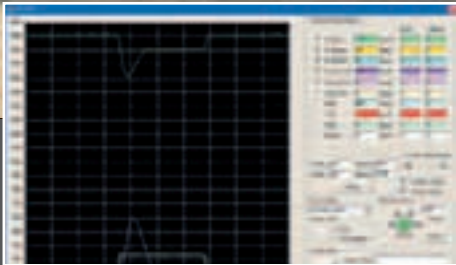
Motorölfilter

Der Motorölfilter hat eine hohe Filterwirkung, so dass ein langes Wechselintervall von 500 Betriebsstunden gilt. Er ist leicht zugänglich und so positioniert, dass Verschmutzungen der Umgebung vermieden werden.



Kraftstoffvorfilter mit Wasserabscheidersensor

Eine Kraftstofffilterung mit hohem Wirkungsgrad wird durch den Einsatz mehrerer Filter erreicht. Dazu zählt ein Kraftstoffvorfilter mit Wasserabscheider, der Feuchtigkeit, Schmutz und Ablagerungen aus dem Kraftstoff entfernt. Jeder Kraftstofffilter ist mit einem Warnsensor ausgestattet. Dieser zeigt an, dass Wasser abgelassen werden muss.



PC-Überwachung

Eine PC-Überwachungsfunktion ermöglicht den Anschluss an das e-EPOS-System. So können bei der Wartung verschiedene Parameter wie etwa Pumpendrucke und Motordrehzahl überprüft werden. Diese können für die Analyse gespeichert und ausgedruckt werden.



Praktischer Sicherungskasten

Der Sicherungskasten ermöglicht bequemen Zugriff, befindet er sich doch im Ablagefach hinter dem Sitz.



Zentrale Schmierpunkte

Zur einfacheren Wartung sind die Schmierpunkte der Maschine zentral positioniert.

* Motor

• Modell

Doosan DL06
Common-Rail-Motor mit Kraftstoffdirekteinspritzung und elektronischer Steuerung, 4 Ventile pro Zylinder, vertikale Einspritzventile, wassergekühlt, Turbo mit Ladeluftkühlung.

• Anzahl der Zylinder

6

• Nennleistung am Schwungrad

124 kW (169 PS) bei 1900 U/min (SAE J1349, netto)

• Max. Drehmoment

765 Nm bei 1400 U/min

• Hubraum

5890 cm³

• Bohrung x Hub

108 mm x 139 mm

• Anlasser

24 V / 4,5 kW

• Batterien

2 x 12 V / 100 Ah

• Luftfilter

Doppelement mit automatischer Staubabsaugung.

* Hydrauliksystem

Die Schaltzentrale des DX235LCR ist das e-EPOS-System (Electronic Power Optimising System). Es ermöglicht die effiziente Optimierung der Hydraulik für alle Arbeitsbedingungen und minimiert den Kraftstoffverbrauch. Das e-EPOS ist über eine Datenübertragungsverbindung mit dem Motorsteuergerät (ECU) verbunden und dient dazu, die Funktionen von Motor und Hydraulik aufeinander abzustimmen.

- Die Hydraulik ermöglicht den unabhängigen oder kombinierten Betrieb.
- Zwei Fahrgeschwindigkeiten bieten entweder erhöhtes Drehmoment oder hohe Geschwindigkeit.
- Kraftstoffeinsparung durch querempfindliches Pumpensystem
- Automatische Drehzahlabsenkung
- 3 Betriebsarten
- Regelung der Durchflussmenge der Zusatzhydraulikkreise per Tastendruck
- Computergestützte Pumpenleistungssteuerung

• Hauptpumpen

2 Axialkolbenpumpen mit variablem Hub
Max. Durchfluss: 2 x 220,2 l/min

• Pilotpumpe

Zahnradpumpe - maximaler Durchfluss: 27,4 l/min

• Maximaler Systemdruck

Ausleger/Löffelstiel/Löffel: 350 kg/cm² (343 bar)
Power-Modus: 370 kg/cm² (363 bar)
Fahrt: 330 kg/cm² (323 bar)
Schwenken: 300 kg/cm² (294 bar)

* Gewicht

Ausleger 5700 mm • Löffelstiel 2900 mm • Löffel 0,92 m³ (SAE)

| Plattenbreite (mm) | Betriebsgewicht (kg) | Bodendruck (kg/m ²) |
|--------------------|----------------------|---------------------------------|
| 600 (Standard) | 23700 | 0,50 |
| 700 | 24000 | 0,43 |
| 800 | 24300 | 0,38 |
| 900 | 24600 | 0,34 |

* Unterwagen

Sehr robuste Konstruktion. Alle geschweißten Konstruktionen für die Beanspruchungsgrenzen konzipiert. Hochwertige, langlebige Materialien. Geschweißtes seitliches Chassis, steif am Unterwagen befestigt. Dauergeschmierte Laufrollen. Leiträder und Antriebsritzel mit schwimmenden Dichtungen montiert. Bodenplatten aus induktionsgehärteter Legierung mit Dreifachprofil. Wärmebehandelte Verbindungsstifte. Hydraulische Ketteneinstellvorrichtung mit stoßdämpfendem Spannmechanismus.

• Anzahl der Rollen und Bodenplatten pro Seite

Obere Rollen: 2 (Standard Bodenplatten)
Untere Rollen: 9
Bodenplatten: 49
Gesamtlänge der Kette: 4445 mm

* Hydraulikzylinder

Kolbenstangen und Zylinderkörper aus hochfestem Stahl. Stoßdämpfungsmechanismus in allen Zylindern integriert: erschütterungsfreier Betrieb und längere Lebensdauer der Kolben.

| Zylinder | Zahl | Bohrung x Kolbenstangendurchmesser x Hub |
|-------------|------|--|
| Ausleger | 2 | 130 x 90 x 1355 mm |
| Löffelstiel | 1 | 135 x 95 x 1490 mm |
| Löffel | 1 | 120 x 80 x 1060 mm |

* Umwelt

Lärmpegel entsprechen den Umweltauflagen (dynamische Werte).

• Lärmpegel LwA

103 dB(A) (2000/14/EC)

• Fahrer LpA

71 dB(A) (ISO 6396)

* Schwenkmechanismus

- Für die Schwenkvorrichtung kommt ein Axialkolbenmotor mit zweistufigem Planetengetriebe zum Einsatz.
- Geringere Schwenkzeit durch höheres Schwenkmoment
- Internes, induktionsgehärtetes Getriebe
- Internes Zahnstangengetriebe im Schmiermittelbad
- Die Schwenkbremse für das Parken wird durch Federkraft aktiviert und hydraulisch gelöst.
- Schwenkgeschwindigkeit: 0 bis 11,3 U/min

* Antrieb

Jede Kette wird von einem unabhängigen Axialkolbenmotor über ein Planetengetriebe angetrieben.

Zwei Hebel mit Steuerpedalen sorgen für eine reibungslose Fahrt mit gegenläufigem Betrieb bei Bedarf.

• Fahrgeschwindigkeit (schnell/langsam)

5,8 / 3,1 km/h

• Maximale Traktionskraft

12300 kg / 23400 kp

• Maximale Steigfähigkeit

35° / 70 %

* Füllmengen

• Kraftstofftank

320 l

• Kühlsystem (Kühlerkapazität)

34 l

• Motoröl

27 l

• Schwenkwerk

5 l

• Endantrieb

3,3 l (jeweils)

• Hydrauliksystem / Füllstand

230 l / 130 l

• Hydrauliktank

345 l

* Löffel

| Inhalt (m ³) | Breite (mm) | | Gewicht (kg) | Empfohlener Löffelstiel (mm) | |
|--------------------------|----------------------|---------------------|--------------|------------------------------|------|
| | ohne Seitenschneiden | mit Seitenschneiden | | 2400 | 2900 |
| SAE | | | | | |
| 0,51 | 722 | 772 | 529 | A | A |
| 0,81 | 1064 | 1126 | 654 | A | A |
| 0,92 (Empfohlen) | 1172 | 1236 | 710 | A | B |
| 1,05 | 1308 | 1370 | 751 | A | B |
| 1,17 | 1428 | 1491 | 809 | B | C |
| 1,28 | 1542 | 1605 | 848 | C | - |

A. Geeignet für Materialien mit einer Dichte bis maximal 2000 kg/m³

B. Geeignet für Materialien mit einer Dichte bis maximal 1600 kg/m³

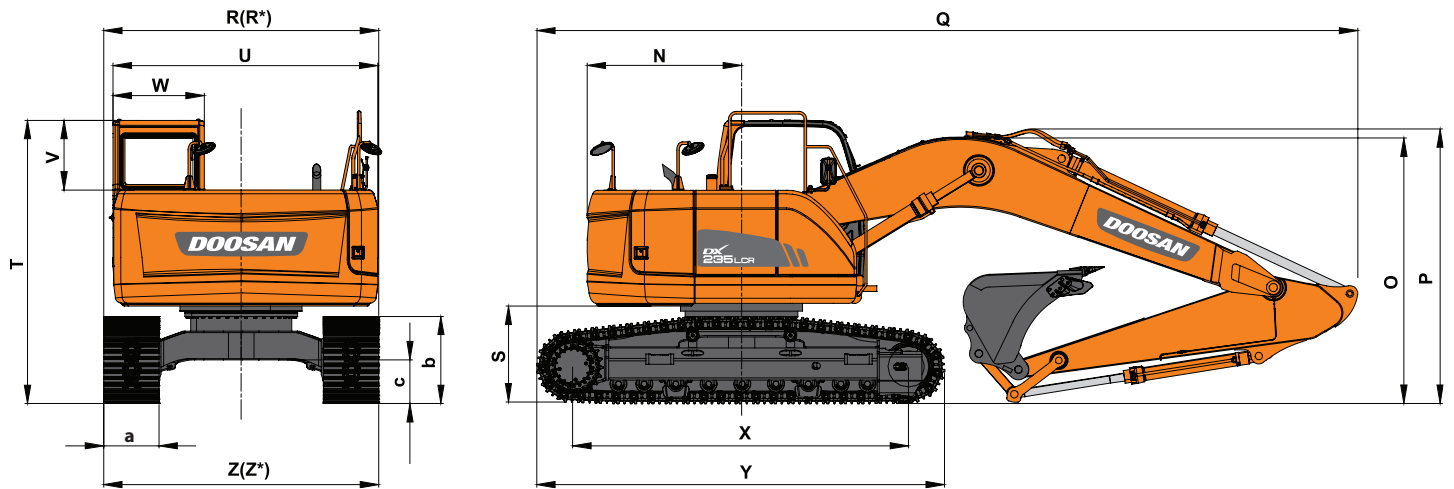
C. Geeignet für Materialien mit einer Dichte bis maximal 1100 kg/m³

* Ausbrechkräfte (ISO)

| Löffelstiel | 2,4 m | 2,9 m |
|---------------------------|--------------------|--------------------|
| Ausbrechkraft Löffel* | 15200 kp 149 kN | 15200 kp 149 kN |
| Reißkraft am Löffelstiel* | 12300 kp 120 kN | 11100 kp 109 kN |

* Max. Kraft

Abmessungen



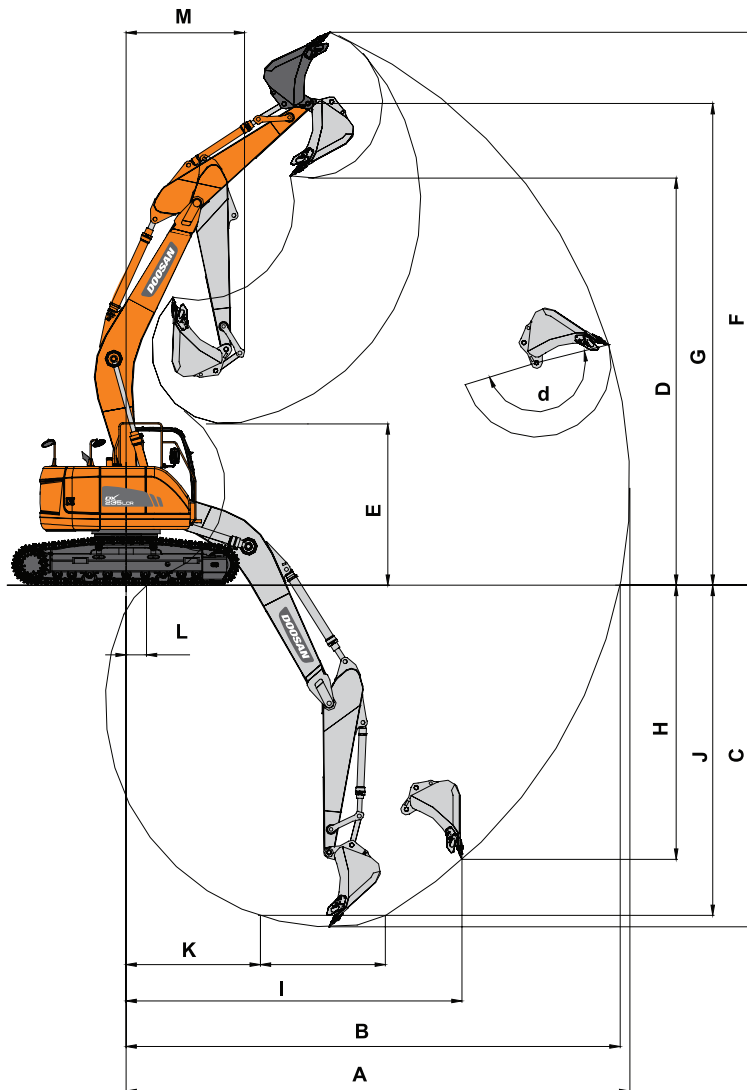
* Abmessungen

Ausleger 5700 mm • Löffelstiel 2900 mm • Platten 600 mm - Standardkonfiguration.

| Auslegerlänge (1-teilig) - mm | | 5700 | |
|---|-------------------------------------|------|------|
| Löffelstiellänge - mm | | 2900 | 2400 |
| Fassungsvermögen des Löffels - m ³ | | 0,92 | 1,05 |
| N | Heckschwenkradius - mm | 1680 | - |
| O | Transporthöhe (Ausleger) - mm | 2870 | 2980 |
| P | Transporthöhe (Schlauch) - mm | 2955 | 3070 |
| Q | Transportlänge - mm | 8955 | 9010 |
| R | Transportbreite (Standard) - mm | 2990 | - |
| S | Bodenfreiheit bis Gegengewicht - mm | 1025 | - |
| T | Höhe über Kabine - mm | 3080 | - |
| U | Oberwagenbreite - mm | 2870 | - |
| V | Kabinenhöhe über Oberwagen - mm | 760 | - |
| W | Kabinenbreite - mm | 980 | - |
| X | Kettenrad-Abstand - mm | 3650 | - |
| Y | Raupenlänge - mm | 4445 | - |
| Z | Unterswagenbreite (Standard) - mm | 2990 | - |
| a | Bodenplattenbreite - mm | 600 | - |
| b | Raupenhöhe - mm | 947 | - |
| c | Bodenfreiheit - mm | 480 | - |

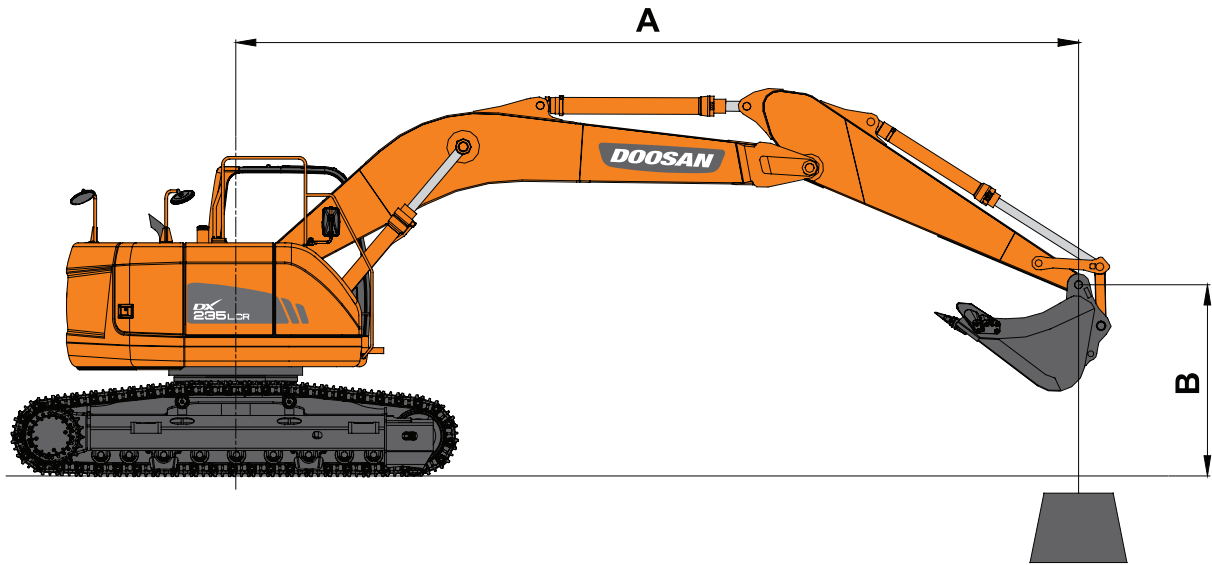
* Gewichte & Abmessungen

| Artikel | Einheit | DX235LCR | Bemerkungen |
|--------------------------------|---------|----------|-------------------------|
| Oberwagen ohne Frontausrüstung | kg | 11920 | Inkl. Gegengewicht |
| Gegengewicht | kg | 6480 | |
| Unterswagen | kg | 7675 | Mit 600 mm Bodenplatten |
| Frontausrüstung | kg | 4105 | |
| Ausleger (5,7 m) | kg | 1500 | Inkl. Buchse |
| Löffelstiel (2,9 m) | kg | 680 | Inkl. Buchse |
| Löffel (0,92 m ³) | kg | 710 | |
| Auslegerzylinder | kg | 215 | Inkl. Buchse |
| Löffelstielzylinder | kg | 245 | Inkl. Buchse |
| Löffelzylinder | kg | 155 | Inkl. Buchse |



* Arbeitsbereich

| Auslegerlänge (1-teilig) - mm | | 5700 | |
|---|-----------------------------------|-------|-------|
| Löffelstielhöhe - mm | | 2900 | 2400 |
| Fassungsvermögen des Löffels - m ³ | | 0,92 | 1,05 |
| A | Max. Grabreichweite - mm | 9820 | 9415 |
| B | Max. Grabreichweite am Boden - mm | 9630 | 9215 |
| C | Max. Grabtiefe - mm | 6670 | 6170 |
| D | Max. Ausschütthöhe - mm | 7955 | 7705 |
| E | Min. Ausschütthöhe - mm | 3155 | 3740 |
| F | Max. Grabhöhe - mm | 10795 | 10565 |
| G | Max. Löffelbolzenhöhe - mm | 9405 | 9160 |
| H | Max. vertikale Wandtiefe - mm | 5350 | 5050 |
| I | Max. Radius (vertikal) - mm | 6550 | 6270 |
| J | Max. Grabtiefe - mm | 6440 | 5940 |
| K | Min. Radius - mm | 2570 | 2660 |
| L | Min. Reichweite - mm | 395 | 1630 |
| M | Min. Schwenkradius - mm | 2310 | 2545 |
| d | Löffelwinkel - (°) | 177 | 177 |



Standardkonfiguration

Ausleger: 5700 mm - Löffelstiel: 2900 mm - Löffel: 0,92 m³ (SAE) (CECE 0,81 m³) Platten: 600 mm

Einheiten: 1000 kg

| A (m) \ B (m) | 2 | | 3 | | 4 | | 5 | | 6 | | 7 | | 8 | | Max. Hub | | A (m) |
|---------------|--------|--------|--------|--------|--------|-------|---------|---------|-------|-------|-------|------|------|------|----------|-------|-------|
| | | | | | | | | | | | | | | | | | |
| 8 | | | | | | | *4,77 * | *4,77 * | | | | | | | *3,95 | *3,95 | 5,48 |
| 7 | | | | | | | *5,46 | *5,46 | *4,66 | *4,66 | | | | | *3,75 | *3,75 | 6,43 |
| 6 | | | | | | | *5,76 | *5,76 | *5,61 | 4,61 | *4,06 | 3,46 | | | *3,69 | 3,34 | 7,13 |
| 5 | | | | | *7,02 | *7,02 | *6,40 | 6,14 | *5,97 | 4,48 | *5,38 | 3,39 | | | *3,73 | 2,88 | 7,62 |
| 4 | *17,47 | *17,47 | *11,08 | *11,08 | *8,62 | 8,49 | *7,31 | 5,84 | *6,51 | 4,30 | 5,62 | 3,29 | | | *3,85 | 2,59 | 7,96 |
| 3 | | | *15,02 | 12,62 | *10,49 | 7,86 | *8,37 | 5,51 | 7,09 | 4,10 | 5,48 | 3,17 | 4,37 | 2,49 | *4,05 | 2,40 | 8,16 |
| 2 | | | *7,98 | *7,98 | *12,16 | 7,31 | 9,31 | 5,19 | 6,87 | 3,91 | 5,34 | 3,04 | 4,29 | 2,42 | 4,09 | 2,30 | 8,23 |
| 1 | | | *7,79 | *7,79 | *13,23 | 6,94 | 9,02 | 4,94 | 6,68 | 3,74 | 5,22 | 2,93 | 4,22 | 2,35 | 4,07 | 2,26 | 8,18 |
| 0 (Boden) | | | *9,50 | *9,50 | 13,15 | 6,75 | 8,83 | 4,78 | 6,55 | 3,62 | 5,13 | 2,85 | 4,17 | 2,30 | 4,17 | 2,3 | 8,00 |
| -1 | *8,70 | *8,70 | *11,88 | 11,06 | 13,06 | 6,68 | 8,73 | 4,69 | 6,47 | 3,55 | 5,08 | 2,80 | | | 4,4 | 2,43 | 7,69 |
| -2 | *11,36 | *11,36 | *14,82 | 11,15 | *12,92 | 6,69 | 8,71 | 4,68 | 6,45 | 3,53 | 5,08 | 2,80 | | | 4,84 | 2,67 | 7,23 |
| -3 | *14,30 | *14,30 | *15,04 | 11,31 | *11,89 | 6,78 | 8,77 | 4,73 | 6,50 | 3,58 | | | | | 5,64 | 3,12 | 6,58 |
| -4 | *16,51 | *16,51 | *12,79 | 11,56 | *10,27 | 6,94 | *8,29 | 4,85 | | | | | | | *7,07 | 4,00 | 5,68 |
| -5 | | | *9,50 | *9,50 | *7,65 | 7,21 | | | | | | | | | *6,96 | 6,26 | 4,37 |
| -6 | | | | | | | | | | | | | | | | | |

Option 1

Ausleger: 5700 mm - Löffelstiel: 2400 mm - Löffel: 1,05 m³ GEHÄUFT (SAE) (CECE 0,92 m³) Platten: 600 mm

Einheiten: 1000 kg

| A (m) \ B (m) | 2 | | 3 | | 4 | | 5 | | 6 | | 7 | | Max. Hub | | A (m) |
|---------------|--------|--------|--------|--------|--------|-------|-------|-------|-------|------|------|------|----------|-------|-------|
| | | | | | | | | | | | | | | | |
| 8 | | | | | *6,40 | *6,40 | | | | | | | *5,44 | *5,44 | 4,81 |
| 7 | | | | | *6,33 | *6,33 | *6,20 | *6,20 | | | | | *5,14 | 4,75 | 5,88 |
| 6 | | | | | *6,88 | 6,88 | *6,46 | 6,25 | *6,20 | 4,54 | | | *5,06 | 3,78 | 6,62 |
| 5 | | | *9,64 | *9,64 | *8,02 | *8,02 | *7,09 | 6,03 | *6,51 | 4,42 | 5,68 | 3,35 | *5,12 | 3,22 | 7,16 |
| 4 | | | *13,16 | *13,16 | *9,67 | 8,26 | *7,99 | 5,74 | *7,02 | 4,25 | 5,58 | 3,27 | 4,94 | 2,87 | 7,51 |
| 3 | | | | | *11,50 | 7,66 | *9,00 | 5,42 | 7,05 | 4,07 | 5,47 | 3,16 | 4,64 | 2,66 | 7,73 |
| 2 | | | | | *12,96 | 7,18 | 9,24 | 5,14 | 6,85 | 3,89 | 5,35 | 3,05 | 4,49 | 2,55 | 7,80 |
| 1 | | | | | 13,34 | 6,91 | 9,00 | 4,94 | 6,69 | 3,75 | 5,25 | 2,96 | 4,47 | 2,52 | 7,75 |
| 0 (Boden) | | | *8,57 | *8,57 | 13,20 | 6,81 | 8,86 | 4,82 | 6,59 | 3,66 | 5,18 | 2,90 | 4,60 | 2,58 | 7,56 |
| -1 | *8,95 | *8,95 | *12,28 | 11,33 | 13,19 | 6,79 | 8,8 | 4,77 | 6,54 | 3,62 | 5,15 | 2,88 | 4,91 | 2,74 | 7,23 |
| -2 | *12,63 | *12,63 | *15,52 | 11,43 | *12,48 | 6,84 | 8,82 | 4,79 | 6,55 | 3,63 | | | 5,49 | 3,07 | 6,74 |
| -3 | *16,60 | *16,60 | *13,74 | 11,61 | *11,19 | 6,96 | 8,92 | 4,87 | 6,64 | 3,71 | | | 6,58 | 3,68 | 6,03 |
| -4 | *13,53 | *13,53 | *11,17 | *11,17 | *9,19 | 7,16 | *7,34 | 5,04 | | | | | *7,26 | 4,99 | 5,03 |

Option 2

Ausleger: 5700 mm - Löffelstiel: 2900 mm - Löffel: 0,92 m³ GEHÄUFT (SAE) (CECE 0,81 m³) Platten: 800 mm

Einheiten: 1000 kg

| A (m) \ B (m) | 2 | | 3 | | 4 | | 5 | | 6 | | 7 | | 8 | | 9 | | Max. Hub | | A (m) |
|---------------|--------|--------|--------|--------|--------|-------|-------|-------|-------|-------|-------|------|------|------|---|--|----------|-------|-------|
| | | | | | | | | | | | | | | | | | | | |
| 8 | | | | | | | *4,77 | *4,77 | | | | | | | | | *3,95 | *3,95 | 5,48 |
| 7 | | | | | | | *5,46 | *5,46 | *4,66 | *4,66 | | | | | | | *3,75 | *3,75 | 6,43 |
| 6 | | | | | | | *5,76 | *5,76 | *5,61 | 4,72 | *4,06 | 3,54 | | | | | *3,69 | 3,42 | 7,13 |
| 5 | | | | | *7,02 | *7,02 | *6,40 | 6,28 | *5,97 | 4,59 | *5,38 | 3,48 | | | | | *3,73 | 2,96 | 7,62 |
| 4 | *17,47 | *17,47 | *11,08 | *11,08 | *8,62 | 8,62 | *7,31 | 5,98 | *6,51 | 4,41 | 5,76 | 3,37 | | | | | *3,85 | 2,66 | 7,96 |
| 3 | | | *15,02 | 12,91 | *10,49 | 8,05 | *8,37 | 5,64 | *7,15 | 4,21 | 5,62 | 3,25 | 4,49 | 2,57 | | | *4,05 | 2,47 | 8,16 |
| 2 | | | *7,98 | *7,98 | *12,16 | 7,49 | *9,37 | 5,32 | 7,05 | 4,01 | 5,49 | 3,13 | 4,41 | 2,49 | | | 4,21 | 2,37 | 8,23 |
| 1 | | | *7,79 | *7,79 | *13,23 | 7,12 | 9,25 | 5,07 | 6,86 | 3,85 | 5,37 | 3,02 | 4,34 | 2,42 | | | 4,19 | 2,34 | 8,18 |
| 0 (Boden) | | | *9,50 | *9,50 | 13,49 | 6,93 | 9,06 | 4,91 | 6,73 | 3,72 | 5,28 | 2,94 | 4,29 | 2,38 | | | 4,29 | 2,38 | 8,00 |
| -1 | *8,70 | *8,70 | *11,88 | 11,35 | 13,41 | 6,86 | 8,96 | 4,83 | 6,65 | 3,66 | 5,23 | 2,89 | | | | | 4,53 | 2,51 | 7,69 |
| -2 | *11,36 | *11,36 | *14,82 | 11,44 | *12,92 | 6,87 | 8,95 | 4,81 | 6,63 | 3,64 | 5,22 | 2,89 | | | | | 4,98 | 2,76 | 7,23 |
| -3 | *14,30 | *14,30 | *15,04 | 11,6 | *11,89 | 6,96 | 9,00 | 4,86 | 6,68 | 3,68 | | | | | | | 5,79 | 3,22 | 6,58 |
| -4 | *16,51 | *16,51 | *12,79 | 11,85 | *10,27 | 7,12 | *8,29 | 4,98 | | | | | | | | | *7,07 | 4,12 | 5,68 |
| -5 | | | *9,50 | *9,50 | *7,65 | 7,40 | | | | | | | | | | | *6,96 | 6,42 | 4,37 |

- Die nominalen Kräfte basieren auf der Norm SAE J1097.
- Der Lastpunkt ist der Haken an der Rückseite des Löffels.
- * = Die Nennlasten basieren auf der hydraulischen Leistung.
- Die Nennlasten übersteigen nicht 87 % der Hydraulikleistung bzw. 75 % der Schwenkkapazität.

: Nominale Kraft
 : Nominale Kraft zur Seite bzw. bei 360°



* Standardausrüstung

• Hydrauliksystem

- Ölrückführung für Ausleger und Löffelstiel
- Rückschlagventile für Ausleger und Löffelstiel
- Schockabsorber-Ventile für Schwenkmechanismus
- Freie Anschlüsse (Ventil)
- Boosterfunktion auf Tastendruck
- Hammerleitung

• Kabine und Innenraum

- Beheizbarer, verstellbarer, luftgefederter Sitz mit verstellbarer Kopfstütze und Armlehne
- Schallsolierte, vibrationsgedämpfte Druckkabine
- Klimaanlage
- Hochziehbare Frontscheibe und abnehmbare untere Frontscheibe
- Deckenleuchte
- Scheibenwischer mit Intervallschaltung
- Zigarettanzünder und Aschenbecher
- Getränkehalter
- Warmhalte-/Kühlbox
- LCD-Farbdisplay (7" / 18 cm)
- Motordrehzahlanzeige (U/min)
- UKW/MW-Radio
- Funkfernbedienung mit Ein-/Aus-Schalter
- Zusätzliche 12-V-Steckdose
- Serielle Datenkommunikationsschnittstelle für Notebook
- Joystick-Hebel mit 3 Schaltern
- Kabinenpaket: Sonnenblende, Dachfenster, Regenschutz
- Scheibenwischer

* Optionale Ausrüstung

• Sicherheit

- Kabinenschutzgitter oben / vorn (ISO 10262, FOGS-Standard)

• Kabine und Innenraum

- MP3/CD-Player

• Sicherheit

- Überlastwarnung
- Rundum-Kennleuchte
- Beleuchtung am Gegengewicht
- Heckkamera
- Große Handläufe und breiter Tritt
- Rutschfeste Lochbleche
- Sicherheitsgurt
- Hydraulik-Sicherheitsperrhebel
- Sicherheitsglas
- Hammer für Notausstieg
- Rechter und linker Rückspiegel
- Fahrtalarm
- Motor-Notabschaltung

• Sonstige Ausstattungsmerkmale

- Kraftstoffpumpe
- Doppelement-Luftfilter
- Kraftstoffvorfilter
- Staubfilter für Kühler/Ölkühler
- Motorüberhitzungsschutz
- Motor-Wiederstartverhinderung
- Selbstdiagnosefunktion
- Lichtmaschine (24 V, 60 A)
- Elektrische Hupe
- Halogen-Arbeitsscheinwerfer (4 vorne, 2 hinten, 2 am Ausleger, 1 am Rahmen & 1 am Heck)
- Ausleger: Monoblock 5,70 m - Löffelstiel: 2,90 m
- Gegengewicht: 6480 kg

• Unterwagen

- Hydraulische Ketteneinstellvorrichtung
- Kettenschutz
- Geschmierte, versiegelte Kettenglieder
- 600 mm Bodenplatten mit Dreifachprofil

• Sonstiges

- Abbruchscherenleitung
- Hydraulische Schnellwechslereinleitung
- Hydraulikhammerfilter
- Löffelstiel: 2,40 m
- Löffel: 0,51, 0,81, 0,92, 1,05, 1,17, 1,28 m³ & Gitterlöffel

• Unterwagen

- 700 mm / 800 mm / 900 mm Bodenplatten

Doosan Infracore

Der Puls der Transformation



Baumaschinen

Werkzeugmaschinen

Gabelstapler

Motoren

Doosan wird vom Geist der Herausforderung und der Innovation geleitet. Wir begannen 1896 als kleines Unternehmen im koreanischen Seoul und haben uns zu einem globalen Unternehmen entwickelt. Heute sind wir im Bereich der Infrastrukturunterstützung tätig. Diese umfasst Industrieanlagen, Maschinen, Schwermaschinen und Baumaschinen. Doosan ist auch in verschiedenen anderen Branchen tätig.

Wir möchten Sie einladen, einen Blick auf die neue Welt zu werfen, die von Doosan errichtet wird. Besuchen Sie uns unter www.doosaninfracore.com



Doosan Infracore
Construction Equipment