

SENEBOGEN



261 kW



180 t (metric)



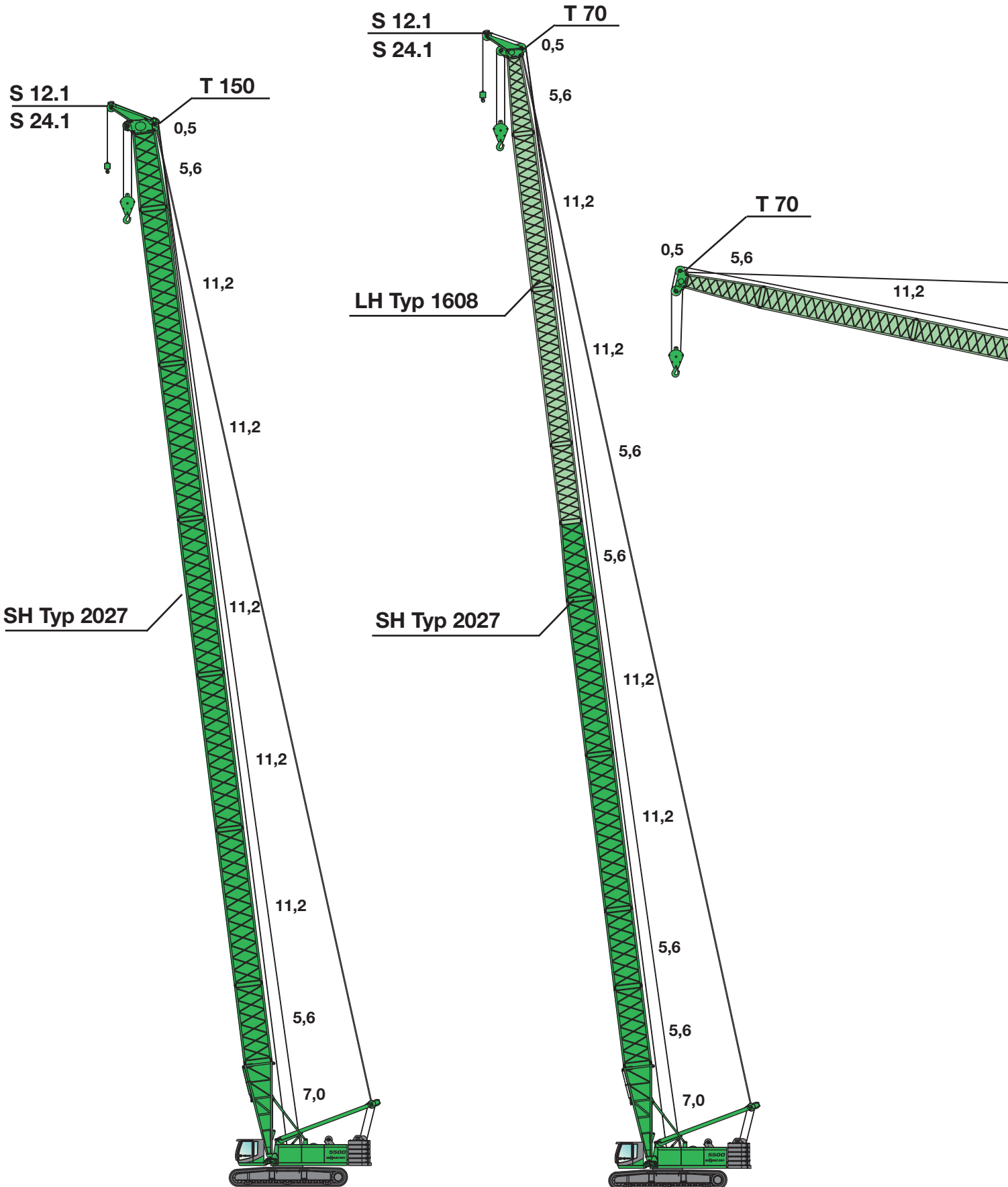
MAXCAB

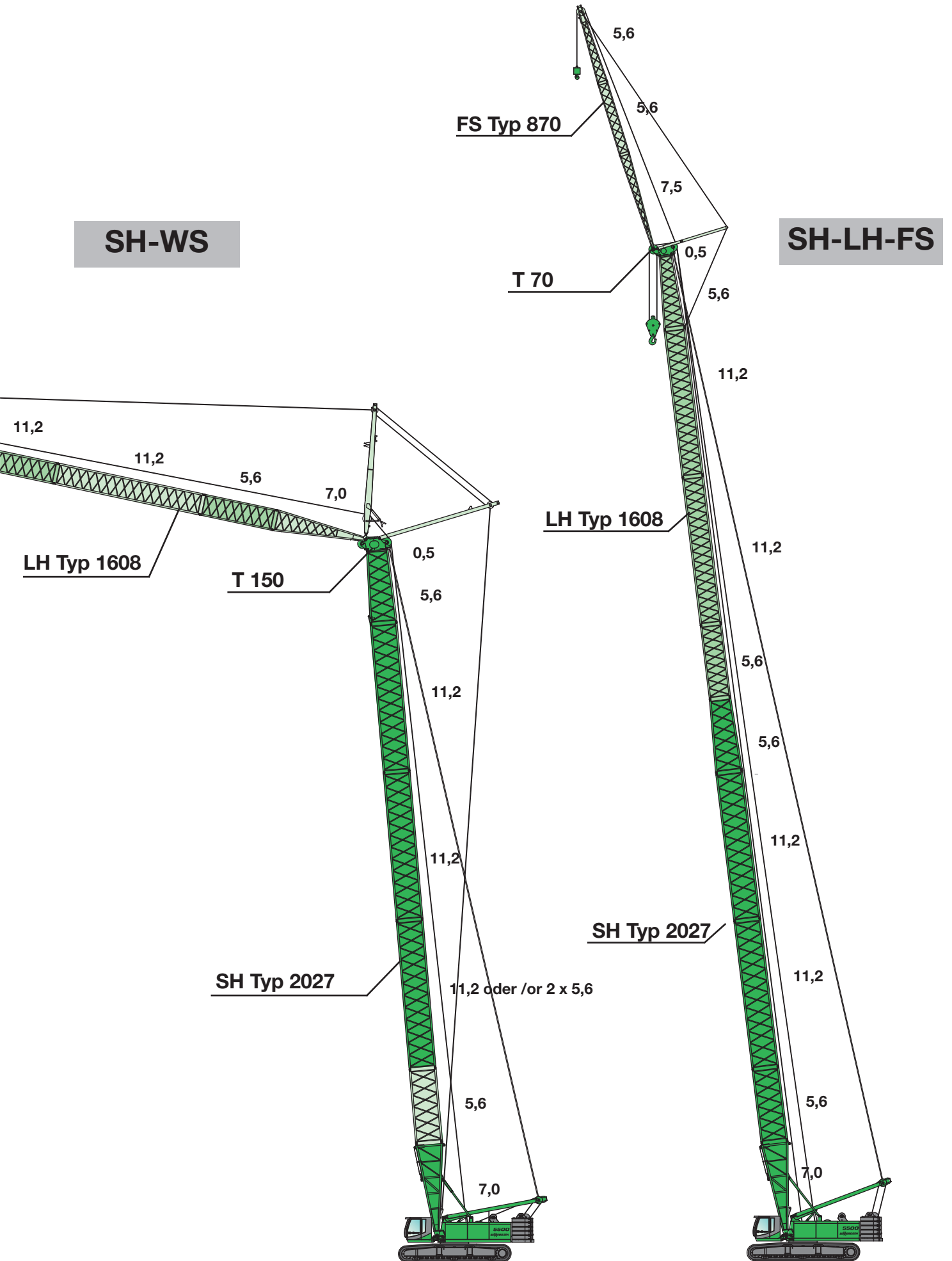
5500

Raupenkran
Crawler Crane

SH/SH-S

SH-LH / SH-LH-S





- Motorleistung 261 kW (355 PS)
- Moderne, leistungsfähige Hydraulikanlage
- Elektronische Grenzlastregelung
- Windenzugkraft 120 kN (max. 160 kN in der 1. Lage)
- Ausgezeichnete Feinfühligkeit und hohe Seilgeschwindigkeiten
- Robuste, sehr servicefreundliche Konzeption

Technische Daten



Motor

Caterpillar Dieselmotor C9, mit Direkteinspritzung, wassergekühlt, 261 kW (355 PS) bei 1800 min⁻¹

Trockenluftfilter mit Vorabscheidung, Haupt- und Sicherheitselement. Elektrische Anlage 24 Volt, Hochleistungs-Kaltstartbatterien. Kraftstoffsparende Leerlaufautomatik.

Kraftstofftankinhalt: ca. 850 l



Hydraulik

Alle Hydraulikpumpen sind Verstellpumpen mit Einzelregelung und energiesparender Bedarfstromsteuerung und Druckabschneidung.

Max. Fördermengen:

360 l/min für Fahren und Winde 1
 360 l/min für Fahren und Winde 2
 300 l/min für Ausleger verstellen
 210 l/min für Drehen
 360 l/min für wippbaren Spitzenausleger
 Arbeitsdruck max. 330 bar.
 Hydrauliktankinhalt: ca. 800/600 l

Hydraulikölfilter mit Langzeitwechselintervall.

Großdimensionierte Ölkühlanlage. Servosteuerehebel nach ISO-System. Zentrales Servicetableau.

Synthetische, umweltfreundliche Öle können verwendet werden. Hydro Clean Hydraulikfeinstfilter mit Wasserabsorption. (Option)



Winde 1 - Winde 2

Antrieb der Winden über hochdruckgeregelte Verstellhydraulikmotore. Hydraulische Senk-Bremsventile für feinfühliges verschleißfreies Abbremsen. Starke Ölbad-Planetengetriebe wartungsarm. Kran- und Freifallbremse sind federbelastete, wartungsfreie, verschleißarme Lamellenbremsen im Ölbad laufend.

Winden	120 kN
max. Seilzug 1.Lage	160 kN
Seildurchmesser. mm	26
Seilgeschwindigkeit m/min	0-140

Auf Wunsch:

Zusatzkranwinde (3. Winde), Zugkraft 110 kN (11 t), Seildurchmesser 20 mm,



Drehantrieb

Antrieb über Hydraulikmotor mit Ölbad-Planetengetriebe. Federbelastete, hydraulisch löfzbare Sicherheitslamellenbremse, selbsteinflallend bei Stillstand. Starker, großdimensionierter 3-reihiger Rollendrehkranz Drehgeschwindigkeit 0 - 3 min⁻¹, 0 - 1,0 min⁻¹ für Kranbetrieb. Kraftübertragung durch 2 Drehgetriebe, dadurch geringere Flankenpressung und Momente. Feinschwenkschaltung über Vorwahlschalter.



Auslegerverstellung

Antrieb über separaten Hydraulikkreis über Axialkolbenmotor, federbelastete, hydraulisch löfzbare Lamellenbremse. Planetengetriebe und Windentrommel mit Spezialrillung. Zusätzlich automatische Ablaufsicherung. Max. Windenzugkraft 2 x 70 kN (2 x 7 t), Seildurchmesser 22 mm



Oberwagen

Verwindungssteifer Oberrahmen präzisionsbearbeitet. Übersichtliche, servicefreundliche Anordnung der Aggregate. Motor in SL (super-leise)-Version. Gegengewicht 60 t Vollhydraulische Ballastablegeeinrichtung



Unterwagen

Starker Breitspur-Raupenunterwagen. Hydraulischer Fahrentrieb mit Kompaktplanetengetriebe je Seite. Sicherheitslamellenbremse hydraulisch löfzbar. Wartungsfreies Traktorenlaufwerk mit hydraulischer Kettenspannung. Traktorenlaufwerk B9HDS mit 1000 mm Flachbodenplatten. Sehr gute Geländegängigkeit. Fahrgeschwindigkeit: 0 - 1,4 km/h.



Arbeitsausrüstung

Rohrausleger 18,7 - 80,3 m, Doppelrollen-Hammerauslegerkopf, wippbarer Spitzenausleger, starrer Spitzenausleger, Schnabelausleger. Komplette Kransicherheitseinrichtung mit elektronischer Lastmomentbegrenzung.



Fahrerkabine **MAXCAB**

SENNEBOGEN maXcab mit Schiebetüre, exzellente Ergonomie, Heiz- Klimaautomatic mit Temperaturvorwahl und Frischluft / Umluftfilter, Komfortsitz luftgefedert, ausgezeichnete Rundumsicht, SENNEBOGEN Diagnostic System



Einsatzgewicht

5500 Star-Lifter - Laufwerk B9HDS, Laufwerkslänge 8500 mm, 2 x 16 t Kranwinden, Dieselmotor 261 kW, 18,7 m Grundauleger, 60 t Gegengewicht und 26 t Unterwagen Gegengewicht, Selbst-Montagesystem, Flachbodenplatten 1000 mm

Einsatzgewicht **166 t**

Max. Einsatzgewicht mit max. Ausrüstung **184 t**

Die angegebenen Gewichte können sich durch verschiedene Ausstattungen verändern!

- Engine output 261 kW (355 HP)
- Very strong, state of the art hydraulic system
- Electronic speed sensing
- Line pull 120 kN (max 160 kN in first layer)
- Precise control and high line speeds
- Robust, very service-friendly design

Specifications



Engine

Caterpillar diesel engine C9 with direct injection, water cooled 261 kW (355 HP) at 1800 rpm

Dry air filter with preliminary filter, main and safety element.
Electric system 24 Volt, high efficiency cold starting batteries. Idling speed function.

Fuel tank capacity: approx. 850 l



Hydraulic System

All hydraulic pumps are variable displacement piston pumps with individual regulation for each pump.

The pumps are equipped with an energy-saving flow-on-demand control system and pressure cut-off for high efficiency and reduced loss of energy.

Max. flow rates:

- 360 l/min for travel and winch 1
- 360 l/min for travel and winch 2
- 300 l/min for boom hoist
- 210 l/min for swing
- 360 l/min for luffing jib winch

Working pressure up to 330 bar.

Hydraulic tank capacity: approx. 800/600 l

Hydraulic filters with long intervals between change.

Large dimensioned hydraulic cooling system.

Servo-assisted joy-stick controls according to ISO-System.

Central service tableau.

Decomposable hydraulic oil (synthetic) can be used.

Hydro Clean hydraulic superfine filter with water absorption. (Option)



Winch 1 - Winch 2

Each winch is driven independently by a directly flanged variable displacement hydraulic piston motor with high pressure regulation. Hydraulic brake valves for wear resistant braking of loads. Strong low maintenance oil bath planetary gears. The clutch and brake functions are effected through large dimensioned, maintenance-free, low-wearing, oil-lubricated multiple disc brakes.

Winches	120 kN
max. Single line pull 1.layer	160 kN
Rope dia.	mm 26
Line speed max.	m/min 0-140

Optional:

Additional crane winch (3rd winch), line pull 110 kN (11 t), Rope dia. 20 mm,



Slewing System

The slewing function is operated through hydraulic piston motor with oil bath planetary gear. Spring-loaded hydraulically releasable multiple-disc brakes self-closing.

Large dimensioned triple roller type slew bearing.

Slewing speed from 0 to 3 rpm, 0 to 1,0 rpm for crane operation.

Power transmission through 2 slewing motors, thus less tooth pressure and moments. Precision slewing operation with preselector switch.



Boom Hoist Operation

Hydraulically driven through a axial piston motor, spring-loaded hydraulically releasable multiple-disc brake, planetary gear and double winch drum with special scores.

Max. line pull 2 x 70 kN (2 x 7 t), rope diameter 22 mm. Drum pawl lock provides an integral drum lock.



Upper Structure

Torsion-free precision machined upper frame. All components are located clearly and service friendly. Engine with low noise level.

Counterweight 60 t

Hydraulic counterweight lowering system.



Undercarriage

Strong wide gauge crawler undercarriage. Each track is independently driven by an axial piston motor through planetary final drive. Spring loaded hydraulically releasable multiple-disc brake.

Maintenance-free tractor type crawler with hydraulic track-tensioning device. Tractor type crawler B9HDS with 1000 mm flat shoes. Excellent rough terrain travel.

Travel speed: 0 - 1,4 km/h.



Working Equipment

Tubular boom 18,7 – 80,3 m, double sheave hammer head, luffing jib, fixed jib, auxiliary jib.

Complete crane safety device with electronic SLI safe load indicator



Operator's Cab

MAX CAB

SENNEBOGEN maXcab resiliently mounted with sliding door, excellent ergonomics, airconditioning and heating with temperature setting, fresh air / circulating air filter, air suspended comfort seat, excellent 360° visibility, SENNEBOGEN diagnostic system



Service Weight

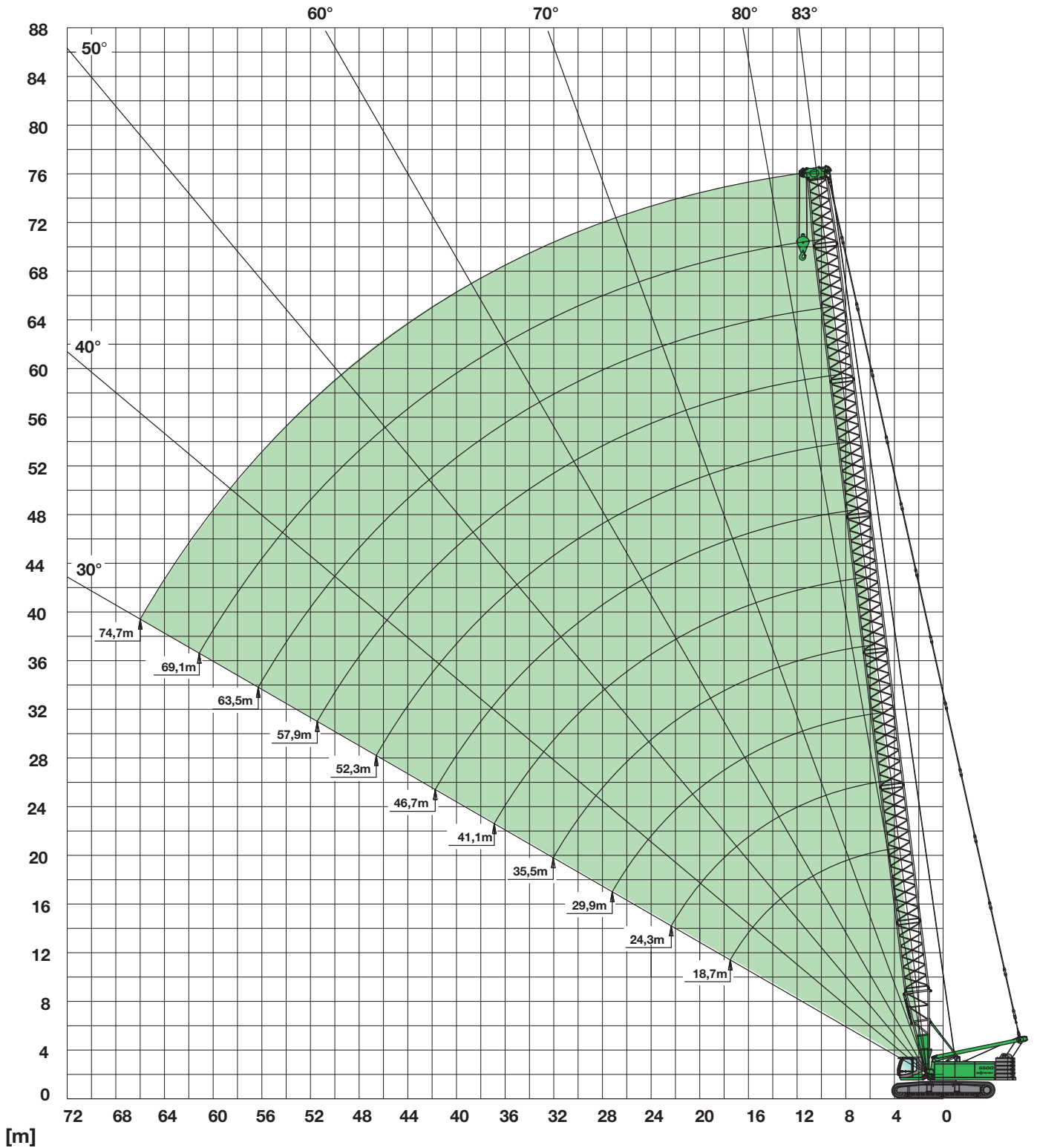
5500 Star-Lifter - crawler B9HDS, length 8500 mm, 2 x 16 t crane winches, engine 261 kW, 18,7 m basic boom, 60 t counterweight and 26 t carbody counterweight, self erection system, flat shoes 1000 mm

Service weight **166 t**

Max. service weight with max. attachment **184 t**

The shown weights may vary with different equipment!

Hauptausleger - SH
main boom - SH



Auslegerzusammenbau siehe Seite 22
boom configuration see page 22

Kran-Traglasten SH / crane load chart SH

DIN
ISO

360°

60 t

13,1 - 74,7 m

Unterwagenballast
carbody counterweight 26 t

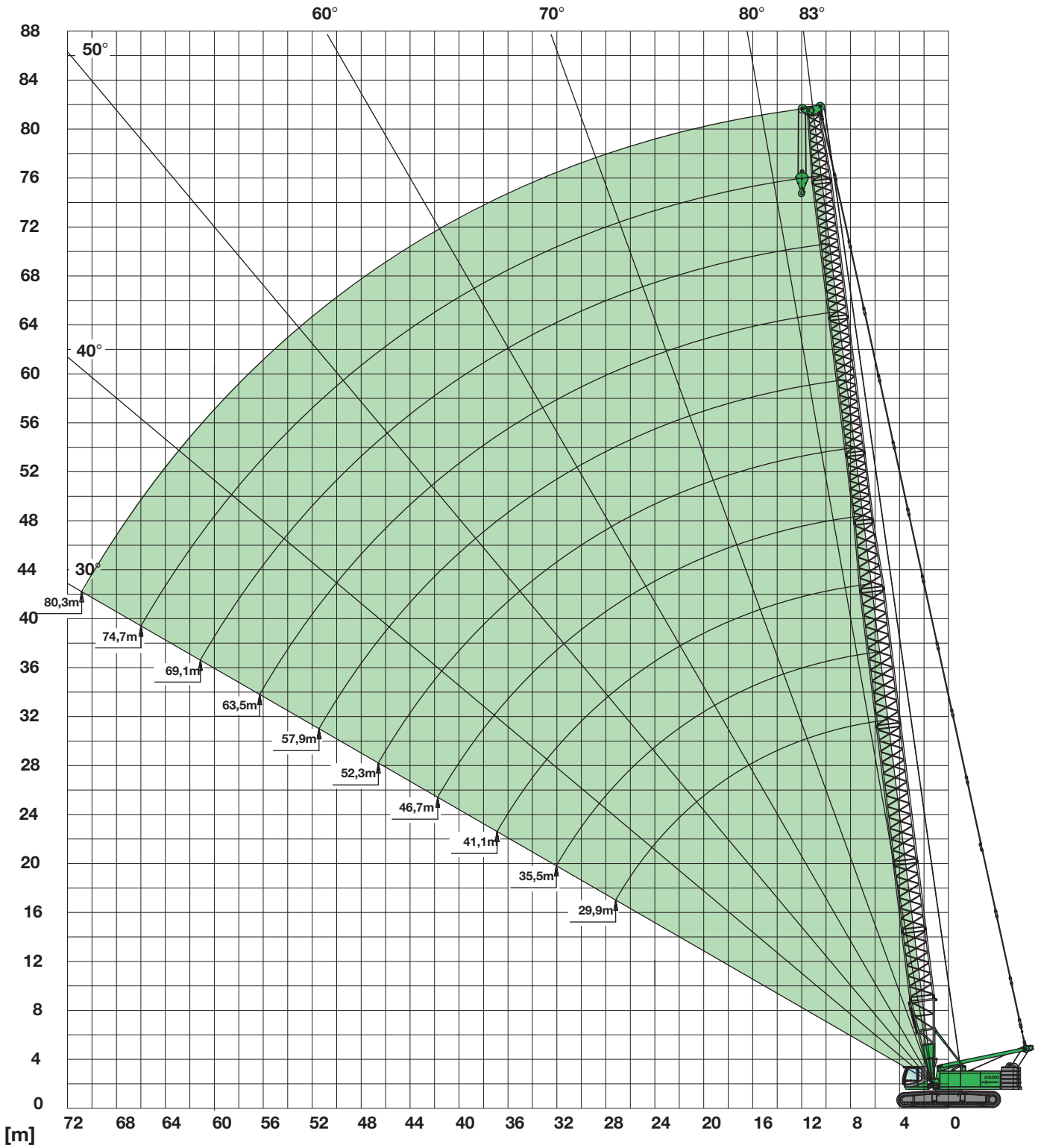
Ausladung Radius[m]	Auslegerlänge / boom length [m]											
	13,1**	18,7	24,3	29,9	35,5	41,1	46,7	52,3	57,9	63,5	69,1	74,7
4,0	180,0**	160,0/4,7*										
5,0	160,0**	146,3	135,0 / 5,4									
6,0	138,0**	132,9	127,8	116,0 / 6,1	96,0 / 6,8							
7,0	119,5**	119,5	115,7	107,2	94,4	79,8 / 7,5						
8,0	104,3**	106,1	103,6	97,6	87,7	77,2	66,2 / 8,1	55,2 / 8,8				
9,0	92,3**	92,7	91,5	88,0	80,9	72,4	63,3	54,8	46,0 / 9,5			
10,0	78,9**	79,3	79,4	78,4	74,1	67,6	60,0	52,4	45,2	38,4 / 10,2	31,7 / 10,9	
11,0	68,7**	69,0	69,0	68,9	67,4	62,9	56,7	50,1	43,5	37,4	31,6	26,5 / 11,6
12,0	60,5**	60,9	60,9	60,8	60,6	58,1	53,4	47,7	41,8	36,2	30,7	26,2
13,0	53,9**	54,4	54,4	54,3	54,1	53,3	50,1	45,4	40,1	35,0	29,8	25,6
14,0		49,2	49,1	49,0	48,8	48,6	46,7	43,0	38,5	33,8	29,0	24,9
15,0		44,7	44,7	44,5	44,4	44,1	43,4	40,7	36,8	32,6	28,1	24,2
16,0		41,0	41,0	40,8	40,6	40,3	40,1	38,3	35,1	31,4	27,2	23,6
17,0		37,8	37,8	37,6	37,4	37,1	36,8	36,0	33,5	30,2	26,4	22,9
18,0		35,0	35,0	34,8	34,6	34,3	34,0	33,6	31,8	28,9	25,5	22,3
19,0			32,6	32,3	32,1	31,8	31,6	31,3	30,1	27,7	24,6	21,6
20,0			30,4	30,2	30,0	29,7	29,4	29,1	28,4	26,5	23,8	21,0
22,0			26,7	26,5	26,3	26,0	25,7	25,4	25,1	24,1	22,0	19,7
24,0			25,3 / 22,9	23,6	23,4	23,1	22,8	22,4	22,1	21,7	20,3	18,4
26,0				21,1	20,9	20,6	20,3	20,0	19,6	19,3	18,5	17,1
28,0				19,3 / 27,7	18,9	18,6	18,3	17,9	17,6	17,2	16,8	15,7
30,0					17,1	16,8	16,5	16,1	15,8	15,4	15,1	14,4
32,0					15,6	15,3	15,0	14,6	14,3	13,9	13,6	13,1
34,0					15,1 / 32,6	13,9	13,6	13,3	12,9	12,6	12,2	11,8
36,0						12,8	12,5	12,1	11,8	11,4	11,0	10,7
38,0						12,0 / 37,5	11,4	11,1	10,7	10,4	10,0	9,6
40,0							10,5	10,1	9,8	9,4	9,1	8,7
42,0							9,7	9,3	9,0	8,6	8,2	7,8
44,0							9,5 / 42,3	8,6	8,2	7,8	7,5	7,1
46,0								7,9	7,5	7,2	6,8	6,4
48,0								7,5 / 47,2	6,9	6,5	6,2	5,8
50,0									6,3	6,0	5,6	5,2
52,0									5,8	5,4	5,1	4,7
54,0										4,9	4,6	4,2
56,0										4,5	4,1	3,7
58,0										4,3 / 56,9	3,7	3,3
60,0											3,3	2,9
62,0											3,0 / 61,7	2,5
64,0												2,2
66,0												1,9
68,0	TAB.-Nr. 5500R-75/2987/60.0/03.01 SH											1,8 / 66,6
70,0												
Strangzahl / parts reeving	15	13	12	10	8	7	6	5	4	4	3	3

Anmerkungen:

1. Die angegebenen Traglastwerte gelten für ebenen und festen Stand der Maschine.
2. Traglastwerte sind in Tonnen angegeben und gelten für 360 Grad.
3. Die Traglastwerte berücksichtigen die Normen DIN 15019/2 und ISO 4305 (Kippwinkel 4°)
4. Das Gewicht der Lastaufnahmemittel (Haken, Gehänge) ist von den Traglasten abzuziehen.
5. Die Traglastwerte gelten für maximale Unterwagenspurbreite.
6. Lastwerte müssen begrenzt oder vermindert werden, um ungünstige Bedingungen zu berücksichtigen, wie weichen oder unebenen Boden, schräge Gefälle, Wind, Seitenlasten, schwingende Lasten, Rucken oder plötzliches Stoppen der Ladung, Unerfahrenheit des Personals, Fahren mit Last.
7. Zulässiger Seilzug je Strang bei Kranbetrieb ist bei Seildurchmesser 26 mm - 12.000 kg
8. Traglastwerte gelten für den Auslegerzusammenbau gem. Bedienungsanleitung.
9. Traglastwerte gelten für optimalen Auslegerzusammenbau und Rollenkopf mit Kunststoffrollen.
10. Die angegebenen Traglastwerte sind nur zur Orientierung. Die jeweils gültigen Traglastwerte entnehmen Sie bitte der Betriebsanleitung.
11. Die mit * oder ** gekennzeichneten Werte gelten nur mit Sonderausrüstung bzw. Sonderausleger.

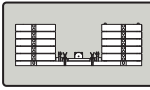
Alle Angaben vorläufig. Änderungen vorbehalten.

Hauptausleger - SHLH
main boom - SHLH



Auslegerzusammenbau siehe Seite 22
boom configuration see page 22

Kran-Traglasten SHLH / crane load chart SHLH



60 t



29,9 - 80,3 m

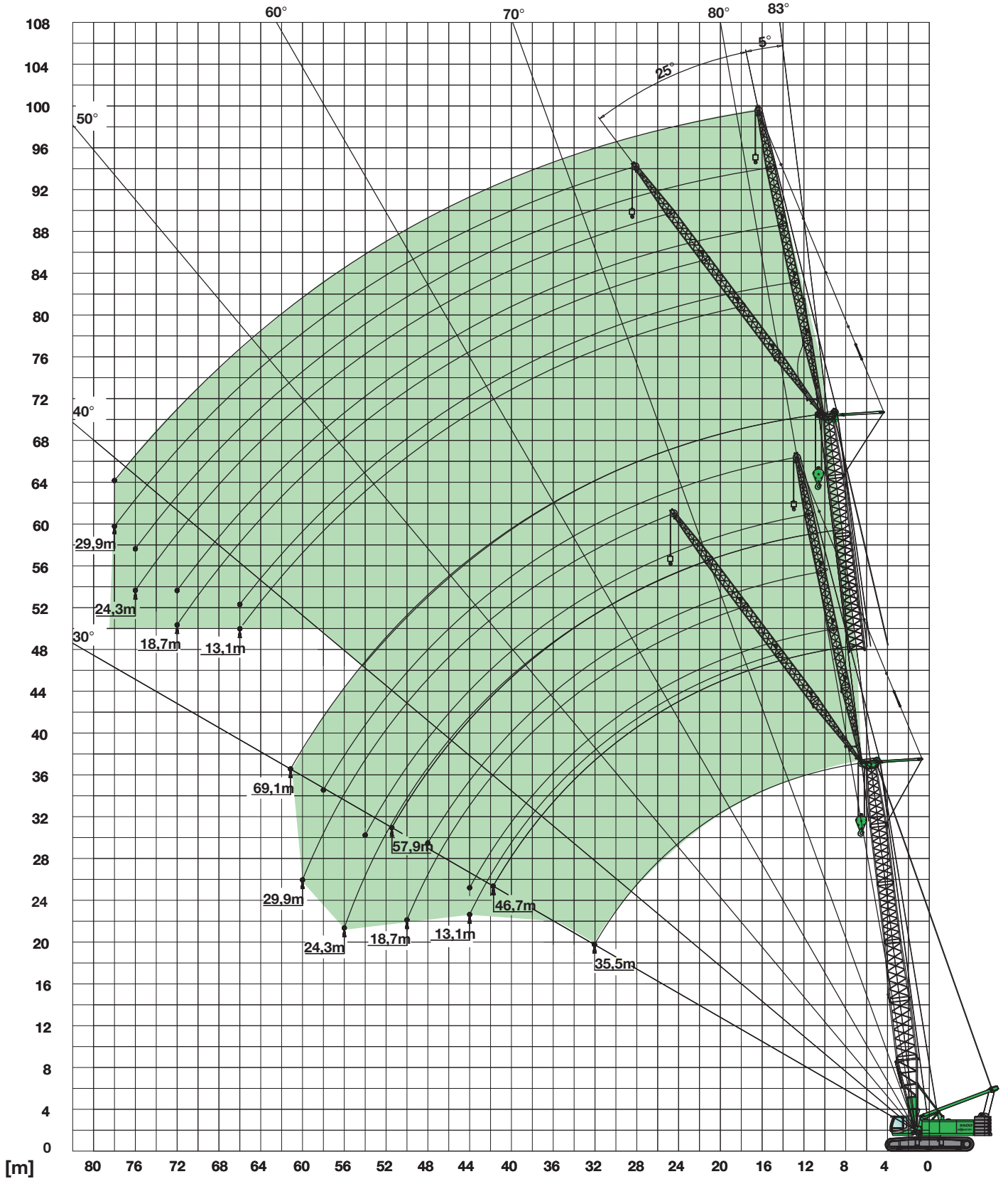
Unterwagenballast
carbody counterweight 26 t

Ausladung Radius[m]	Auslegerlänge / boom length [m]									
	29,9	35,5	41,1	46,7	52,3	57,9	63,5	69,1	74,7	80,3 *
4,7										
5,0	70,0 / 5,8									
6,0	70,0	70,0 / 6,5								
7,0	70,0	70,0	70,0 / 7,2	59,1 / 7,8						
8,0	70,0	70,0	67,2	58,7	48,5 / 8,5					
9,0	70,0	70,0	63,9	56,3	47,7	39,1 / 9,2	31,5 / 9,9			
10,0	70,0	70,0	60,6	53,8	46,0	38,2	31,4	25,4 / 10,6		
11,0	68,9	68,7	57,2	51,4	44,3	37,1	30,6	25,2	20,5 / 11,3	
12,0	60,9	60,7	53,9	49,0	42,7	36,0	29,9	24,6	20,2	16,5
13,0	54,5	54,3	50,6	46,6	41,0	34,8	29,1	24,1	19,8	16,2
14,0	49,2	49,0	47,3	44,1	39,3	33,7	28,3	23,6	19,4	15,9
15,0	44,8	44,6	44,0	41,7	37,6	32,6	27,6	23,0	19,1	15,6
16,0	41,1	40,9	40,6	39,3	36,0	31,5	26,8	22,5	18,7	15,3
17,0	37,9	37,7	37,5	36,8	34,3	30,3	26,0	21,9	18,3	15,1
18,0	35,2	34,9	34,7	34,4	32,6	29,2	25,3	21,4	17,9	14,8
19,0	32,8	32,5	32,3	32,0	30,9	28,1	24,5	20,9	17,5	14,5
20,0	30,6	30,4	30,1	29,8	29,3	27,0	23,7	20,3	17,1	14,2
22,0	27,0	26,8	26,5	26,2	25,9	24,7	22,2	19,3	16,3	13,6
24,0	24,1	23,9	23,6	23,3	23,0	22,5	20,7	18,2	15,6	13,0
26,0	21,7	21,4	21,2	20,9	20,5	20,2	19,1	17,1	14,8	12,5
28,0	20,0 / 27,6	19,4	19,1	18,8	18,5	18,2	17,6	16,0	14,0	11,9
30,0		17,7	17,4	17,1	16,8	16,4	16,1	15,0	13,2	11,3
32,0		16,2	15,9	15,6	15,3	14,9	14,6	13,9	12,5	10,8
34,0		15,8 / 32,5	14,6	14,3	13,9	13,6	13,2	12,8	11,7	10,2
36,0			13,4	13,1	12,8	12,4	12,1	11,7	10,9	9,6
38,0			12,7 / 37,3	12,1	11,8	11,4	11,1	10,7	10,1	9,0
40,0				11,2	10,8	10,5	10,1	9,8	9,4	8,5
42,0				10,4	10,0	9,7	9,3	9,0	8,6	7,9
44,0				10,3 / 42,2	9,3	8,9	8,6	8,2	7,9	7,3
46,0					8,6	8,3	7,9	7,5	7,2	6,8
48,0					8,3 / 47,0	7,6	7,3	6,9	6,6	6,2
50,0						7,1	6,7	6,4	6,0	5,6
52,0						6,6 / 51,9	6,2	5,8	5,5	5,1
54,0							5,7	5,4	5,0	4,6
56,0							5,3	4,9	4,5	4,2
58,0							5,1 / 56,7	4,5	4,1	3,8
60,0								4,1	3,7	3,4
62,0								3,8 / 61,6	3,4	3,0
64,0									3,0	2,7
66,0									2,7	2,4
68,0									2,6 / 66,4	2,1
70,0	TAB.-Nr. 5500R-75/2987/60.0/02.01 SHLH									
72,0										1,6 / 71,3
Strangzahl / parts reeving	6	6	6	5	5	4	3	3	2	2

Notes:

- The rated loads shown are based on the machine on firm level ground and without travelling.
 - The rated loads shown are in metric tons valid for 360 degrees swing.
 - Liftcrane capacities are calculated to comply with DIN 15019/2 and ISO 4305 (tipping angle 4 deg.)
 - The rated loads shown include the weight of all lifting attachments, such as hook and bucket.
 - The rated loads shown are valid for a maximum track extension.
 - The users must derate or limit the lifted loads to allow for adverse conditions such as soft or uneven ground, out of level conditions, wind side loads, pendulum action, jerking or sudden stopping of loads, inexperience of personnel and travelling with a load.
 - Max. single line pull for crane operation with rope diameter 26 mm - 12.000 kg
 - Loads are valid for the boom assembly acc. operation manual.
 - Lifting chart values apply to optimum boom assembly and rolley head with plasticsheaves.
 - The lifting capacities above are for reference only. For actual lifting capacities please refer to load chart in operator's manual.
 - Values masked with * or ** are only valid with special attachment or special boom.
- All informations are subject to be changed without prior notice.

Hauptausleger - SHLH mit fester Spitze - FS main boom - SHLH with fixed jib - FS



Auslegerzusammenbau siehe Seite 23
boom configuration see page 23

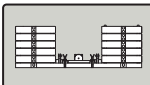
Kran-Traglasten SHLHFS /
crane load chart SHLHFS



FS: 13,1 - 29,9 m

Differenzwinkel 5°/25°
Offset 5°/25°

DIN
ISO



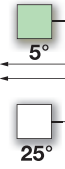
60 t



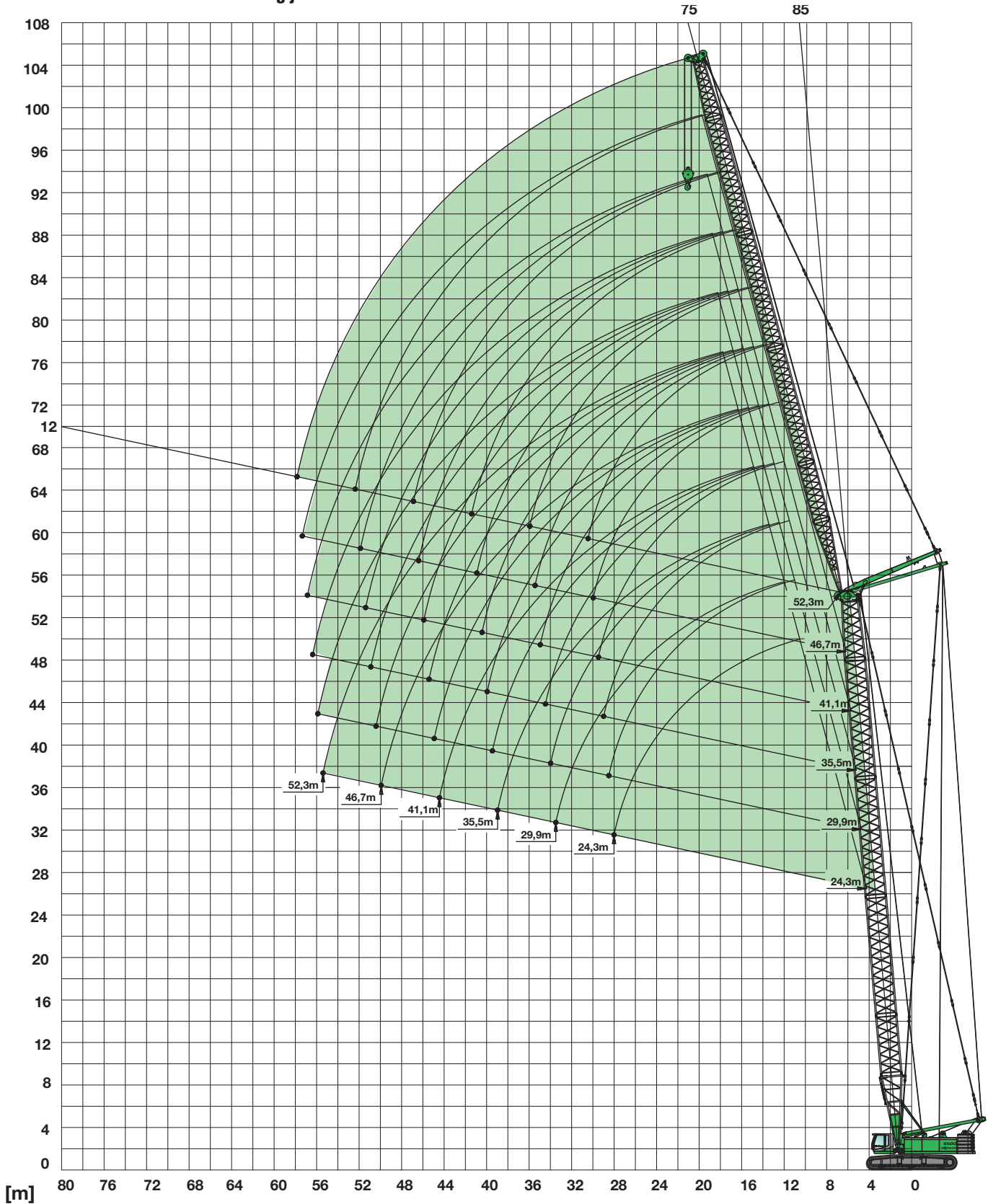
SHLH: 35,5 - 69,1 m

Unterwagenballast
carbody counterweight 26 t

Ausladung Radius[m]	Hauptauslegerlänge / main boom length [m]															
	35,5				46,7				57,9				69,1			
	Spitzenauslegerlänge / fixed jib length [m]															
	13,1	18,7	24,3	29,9	13,1	18,7	24,3	29,9	13,1	18,7	24,3	29,9	13,1	18,7	24,3	29,9
9,0	22,7															
10,0	22,3	19,9														
11,0	21,8	19,3	14,4		22,4											
12,0	21,4	18,7	14,0		21,9	17,6			20,6							
13,0	21,0	18,2	13,7	9,4	21,4	17,2	13,0		20,2	15,2			16,5			
14,0	20,6	17,6	13,3	9,2	21,0	16,7	12,7	8,9	19,8	14,9	11,5		16,2	12,2		
15,0	20,2	17,1	13,0	9,0	20,5	16,3	12,4	8,7	19,4	14,6	11,2	8,2	16,0	12,0		
16,0	19,7	16,6	12,7	8,8	20,1	16,0	12,2	8,6	19,1	14,4	11,0	8,1	15,7	11,8	9,2	
17,0	19,3	16,1	12,3	8,6	19,6	15,6	11,9	8,4	18,7	14,1	10,8	7,9	15,4	11,6	9,1	7,3
18,0	18,9	15,6	12,0	8,4	19,2	15,2	11,6	8,3	18,3	13,8	10,7	7,8	15,2	11,5	8,9	7,2
19,0	18,5	15,1	11,7	8,3	18,8	14,8	11,4	8,1	18,0	13,6	10,5	7,7	14,9	11,3	8,8	7,1
20,0	18,2	14,6	11,4	8,1	18,4	14,5	11,1	8,0	17,6	13,3	10,3	7,6	14,7	11,1	8,7	7,0
22,0	17,4	13,7	10,8	7,8	17,6	13,8	10,6	7,7	16,9	12,8	9,9	7,4	14,1	10,8	8,4	6,8
24,0	16,6	12,9	10,2	7,4	16,8	13,1	10,2	7,4	16,3	12,3	9,5	7,1	13,6	10,5	8,2	6,7
26,0	15,9	12,1	9,7	7,1	16,1	12,4	9,7	7,2	15,6	11,8	9,2	6,9	13,1	10,1	7,9	6,5
28,0	15,2	11,3	9,2	6,8	15,4	11,8	9,3	6,9	15,0	11,4	8,8	6,7	12,6	9,8	7,7	6,3
30,0	14,5	10,6	8,7	6,5	14,7	11,2	8,9	6,7	14,5	10,9	8,5	6,5	12,0	9,5	7,4	6,2
32,0	13,8	10,0	8,2	6,3	14,0	10,7	8,5	6,4	13,9	10,5	8,2	6,3	11,5	9,1	7,2	6,0
34,0	13,2	9,4	7,8	6,0	13,4	10,1	8,1	6,2	13,4	10,1	7,9	6,1	11,0	8,8	7,0	5,8
36,0	12,5	8,9	7,4	5,8	12,8	9,6	7,7	6,0	12,8	9,7	7,6	5,9	10,5	8,5	6,7	5,7
38,0	11,9	8,4	7,0	5,5	12,3	9,1	7,4	5,7	11,7	9,3	7,3	5,8	10,0	8,2	6,5	5,5
40,0	11,3	8,0	6,7	5,3	11,5	8,7	7,0	5,5	10,8	9,0	7,0	5,6	9,5	7,8	6,3	5,4
42,0	10,7	7,6	6,3	5,1	10,6	8,3	6,7	5,3	9,9	8,6	6,8	5,4	9,0	7,5	6,1	5,2
44,0	10,2	7,2	6,0	4,9	9,8	7,9	6,4	5,1	9,1	8,3	6,5	5,2	8,3	7,2	5,8	5,1
46,0	9,6	6,9	5,4	4,6	9,3	7,4	6,0	4,9	8,4	7,6	5,9	4,7	7,6	6,6	5,3	4,6
48,0	9,2	6,5	5,2	4,4	9,0	6,7	5,2	4,4	8,0	7,2	5,6	4,4	7,2	6,3	5,0	4,3
50,0	8,7	6,4	4,9	4,2	8,6	6,4	5,0	4,2	7,7	6,9	5,3	4,2	6,9	6,0	4,7	4,0
52,0	8,3	6,1	4,7	4,1	8,3	6,1	4,8	4,1	7,4	6,6	5,0	4,0	6,6	5,7	4,4	3,7
54,0	7,9	5,8	4,4	3,7	7,9	5,8	4,5	3,7	7,1	6,3	4,7	3,7	6,4	5,4	4,2	3,5
56,0	7,5	5,4	4,1	3,5	7,5	5,4	4,2	3,5	6,8	6,0	4,4	3,4	6,1	5,1	4,0	3,3
58,0	7,1	5,0	3,7	3,1	7,1	5,0	3,9	3,2	6,4	5,6	4,0	3,1	5,8	4,8	3,6	3,0
60,0	6,7	4,7	3,4	2,8	6,7	4,7	3,6	2,9	6,1	5,3	3,7	2,8	5,5	4,5	3,4	2,8
62,0	6,3	4,3	3,1	2,5	6,3	4,3	3,2	2,5	5,7	4,9	3,4	2,5	5,2	4,2	3,1	2,5
64,0	5,9	4,0	2,8	2,2	5,9	4,0	2,9	2,2	5,4	4,6	3,1	2,2	4,9	3,9	2,8	2,2
66,0	5,5	3,7	2,5	2,0	5,5	3,7	2,6	2,0	5,1	4,3	2,8	2,0	4,6	3,6	2,5	2,0
68,0	5,1	3,4	2,2	1,8	5,1	3,4	2,3	1,8	4,8	4,0	2,5	1,8	4,3	3,3	2,3	1,8
70,0	4,7	3,1	2,0	1,5	4,7	3,1	2,0	1,5	4,5	3,7	2,2	1,5	4,0	3,0	2,0	1,5
72,0	4,3	2,8	1,8	1,3	4,3	2,8	1,8	1,3	4,2	3,4	2,0	1,3	3,7	2,7	1,7	1,3
74,0	3,9	2,5	1,6	1,1	3,9	2,5	1,6	1,1	3,9	3,1	1,7	1,1	3,4	2,4	1,6	1,1
76,0	3,5	2,2	1,4	0,9	3,5	2,2	1,4	0,9	3,6	2,8	1,4	0,9	3,1	2,1	1,4	0,9
78,0	3,1	1,9	1,2	0,7	3,1	1,9	1,2	0,7	3,3	2,5	1,1	0,7	2,8	1,8	1,2	0,7
80,0	2,7	1,6	1,0	0,5	2,7	1,6	1,0	0,5	3,0	2,2	0,8	0,5	2,5	1,6	1,0	0,5
Strangzahl / 5 parts reeving	2	2	2	1	2	2	1	2	2	1	1	1	2	2	1	1
Strangzahl / 25 parts reeving	2	2	1	1	2	1	1	1	2	1	1	1	2	1	1	1



Hauptausleger - SH 85° mit wippbarem Spitzenausleger - WS
 main boom - SH 85° with luffing jib - WS



Auslegerzusammenbau siehe Seite 23
 boom configuration see page 23

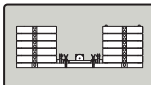
Kran-Traglasten SHWS / crane load chart SHWS



WS: 24,3 - 52,3 m

Hauptauslegerwinkel 85°
main boom angle 85°

DIN
ISO



60 t



SH: 41,1 - 52,3 m

Unterwagenballast 26 t
carbody counterweight 26 t

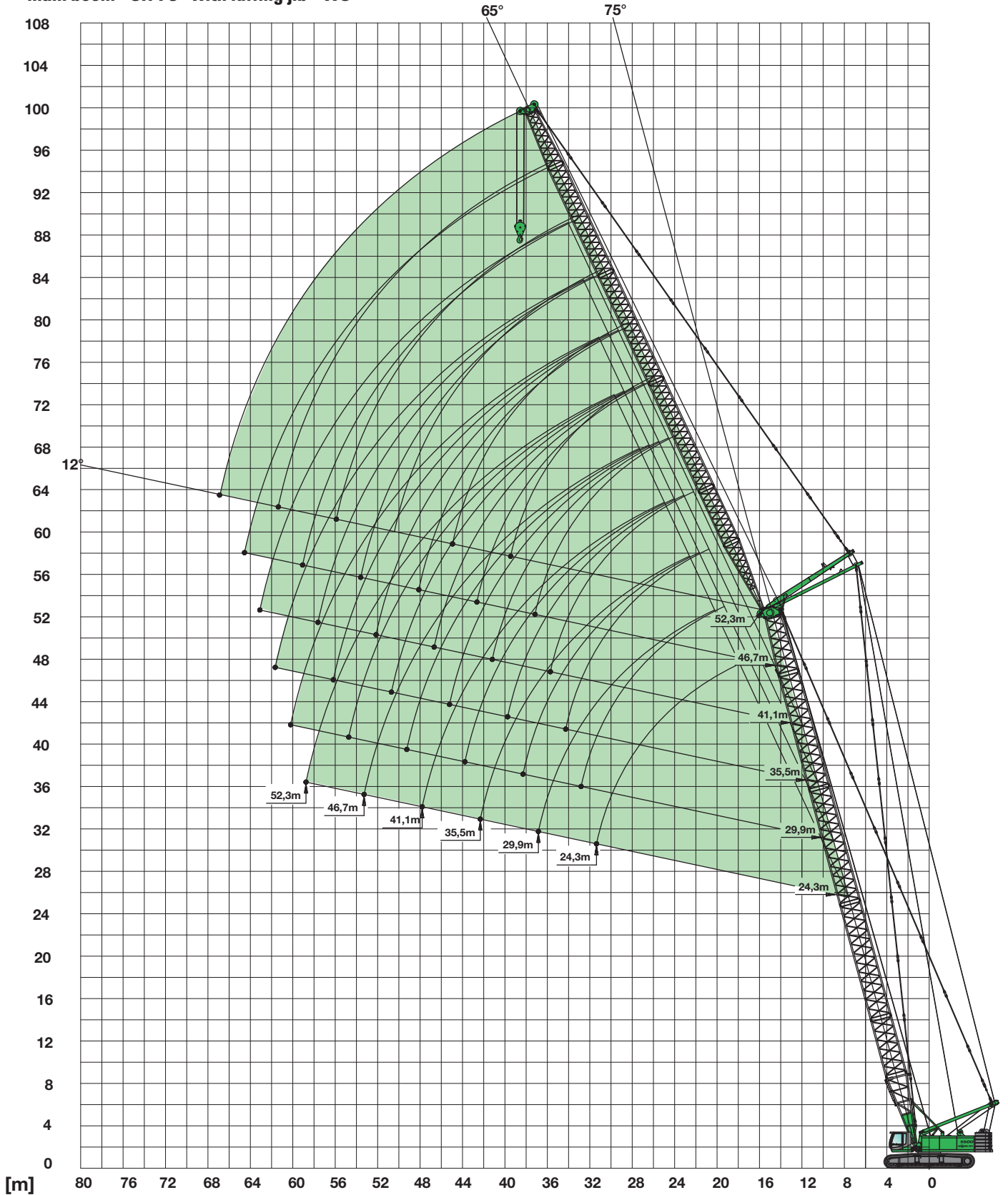
Ausladung Radius[m]	Hauptauslegerlänge / main boom length [m]																	
	41,1						46,7						52,3					
	Spitzenauslegerlänge / luffing jib length [m]																	
	24,3	29,9	35,5	41,1	46,7	52,3	24,3	29,9	35,5	41,1	46,7	52,3	24,3	29,9	35,5	41,1	46,7	52,3
8,0																		
9,0																		
10,0																		
11,0																		
12,0																		
13,0	32,8																	
14,0	31,9	27,5					28,5						24,9					
15,0	31,1	27,0					27,8	24,1					24,4	21,2				
16,0	30,2	26,4	23,1				27,2	23,6	20,6				23,9	20,9				
17,0	29,3	25,7	22,6	19,5			26,5	23,1	20,2				23,5	20,5	17,9			
18,0	28,4	25,1	22,1	19,2			25,8	22,5	19,8	17,4			23,0	20,1	17,6	15,5		
19,0	27,5	24,4	21,6	18,8	15,9		25,1	22,0	19,4	17,1	14,5		22,5	19,8	17,3	15,2		
20,0	26,6	23,8	21,1	18,4	15,6	14,0	24,4	21,5	19,0	16,8	14,3		22,0	19,4	17,0	15,0	12,5	
21,0	25,7	23,1	20,6	18,1	15,3	13,8	23,7	21,0	18,6	16,4	14,0	12,3	21,6	19,0	16,7	14,7	12,3	10,5
22,0	24,8	22,5	20,1	17,7	15,1	13,5	23,1	20,5	18,2	16,1	13,8	12,1	21,1	18,6	16,4	14,5	12,1	10,4
23,0	23,9	21,8	19,6	17,3	14,8	13,3	22,4	20,0	17,8	15,8	13,6	11,9	20,6	18,2	16,1	14,2	12,0	10,2
24,0	23,0	21,2	19,1	16,9	14,5	13,1	21,7	19,5	17,4	15,5	13,3	11,7	20,1	17,8	15,8	14,0	11,8	10,0
25,0	22,2	20,5	18,6	16,6	14,2	12,8	21,0	19,0	17,0	15,2	13,1	11,5	19,6	17,5	15,5	13,7	11,6	9,9
26,0	21,3	19,9	18,1	16,2	13,9	12,6	20,3	18,5	16,7	14,9	12,8	11,3	19,2	17,1	15,2	13,5	11,4	9,7
27,0	20,4	19,2	17,6	15,8	13,7	12,3	19,6	18,0	16,3	14,6	12,6	11,1	18,7	16,7	14,8	13,2	11,2	9,6
28,0	19,5	18,6	17,1	15,4	13,4	12,1	18,9	17,5	15,9	14,3	12,4	10,9	18,2	16,3	14,5	13,0	11,0	9,4
29,0	18,6	17,9	16,7	15,1	13,1	11,9	18,3	17,0	15,5	13,9	12,1	10,7	17,7	15,9	14,2	12,7	10,8	9,3
30,0		17,3	16,2	14,7	12,8	11,6	17,6	16,4	15,1	13,6	11,9	10,5	17,3	15,5	13,9	12,5	10,6	9,1
31,0		16,6	15,7	14,3	12,5	11,4		15,9	14,7	13,3	11,6	10,3		15,2	13,6	12,2	10,4	9,0
32,0		16,0	15,2	13,9	12,3	11,2		15,4	14,3	13,0	11,4	10,1		14,8	13,3	12,0	10,3	8,8
33,0		15,3	14,7	13,5	12,0	10,9		14,9	13,9	12,7	11,2	9,9		14,4	13,0	11,7	10,1	8,7
34,0		14,7	14,2	13,2	11,7	10,7		14,4	13,5	12,4	10,9	9,7		14,0	12,7	11,5	9,9	8,5
35,0		14,1	13,7	12,8	11,4	10,4		13,9	13,1	12,1	10,7	9,5		13,6	12,4	11,2	9,7	8,4
36,0			13,2	12,4	11,1	10,2			12,7	11,7	10,4	9,3		13,2	12,1	11,0	9,5	8,2
37,0			12,7	12,0	10,9	10,0			12,3	11,4	10,2	9,1			11,8	10,7	9,3	8,1
38,0			12,2	11,7	10,6	9,7			11,9	11,1	10,0	8,9			11,5	10,5	9,1	7,9
39,0			11,7	11,3	10,3	9,5			11,5	10,8	9,7	8,7			11,2	10,2	8,9	7,8
40,0			11,3	10,9	10,0	9,2			11,1	10,5	9,5	8,5			10,9	10,0	8,7	7,6
41,0				10,5	9,7	9,0				10,2	9,2	8,3			10,6	9,7	8,6	7,5
42,0				10,2	9,5	8,8				9,9	9,0	8,1				9,5	8,4	7,3
43,0				9,8	9,2	8,5				9,6	8,8	7,9				9,2	8,2	7,1
44,0				9,4	8,9	8,3				9,2	8,5	7,7				8,9	8,0	7,0
45,0				9,1	8,6	8,1				8,9	8,3	7,5				8,7	7,8	6,8
46,0				8,7	8,4	7,8				8,6	8,0	7,3				8,4	7,6	6,7
47,0					8,1	7,6					7,8	7,1				8,2	7,4	6,5
48,0					7,8	7,3					7,6	6,9					7,2	6,4
49,0					7,5	7,1					7,3	6,7					7,0	6,2
50,0					7,2	6,9					7,1	6,5					6,9	6,1
51,0					7,0	6,6					6,8	6,3					6,7	5,9
52,0						6,4					6,6	6,1					6,5	5,8
53,0						6,2						5,9						5,6
54,0						5,9						5,7						5,5
55,0						5,7						5,5						5,3
56,0						5,5						5,3						5,2
57,0						5,2						5,1						5,0
58,0																		4,9
59,0																		
60,0																		
Strangzahl / parts reeving	3	3	3	2	2	2	3	3	2	2	2	2	3	2	2	2	2	2

Anmerkungen:

- Die angegebenen Traglastwerte gelten für ebenen und festen Stand der Maschine.
- Traglastwerte sind in Tonnen angegeben und gelten für 360 Grad.
- Die Traglastwerte berücksichtigen die Normen DIN 15019/2 und ISO 4305 (Kippwinkel 4°)
- Das Gewicht der Lastaufnahmemittel (Haken, Gehänge) ist von den Traglasten abzuziehen.
- Die Traglastwerte gelten für maximale Unterwagenspurbreite.
- Lastwerte müssen begrenzt oder vermindert werden, um ungünstige Bedingungen zu berücksichtigen, wie weichen oder unebenen Boden, schräge Gefälle, Wind, Seitenlasten, schwingende Lasten, Rucken oder plötzliches Stoppen der Ladung, Unerfahrenheit des Personals, Fahren mit Last.
- Zulässiger Seilzug je Strang bei Kranbetrieb ist bei Seildurchmesser 26 mm - 12.000 kg
- Traglastwerte gelten für den Auslegerzusammenbau gem. Bedienungsanleitung.
- Traglastwerte gelten für optimalen Auslegerzusammenbau und Rollenkopf mit Kunststoffrollen.
- Die angegebenen Traglastwerte sind nur zur Orientierung. Die jeweils gültigen Traglastwerte entnehmen Sie bitte der Betriebsanleitung.
- Die mit * oder ** gekennzeichneten Werte gelten nur mit Sonderausrüstung bzw. Sonderausleger.

Alle Angaben vorläufig. Änderungen vorbehalten.

Hauptausleger - SH 75° mit wippbarem Spitzenausleger - WS
 main boom - SH 75° with luffing jib - WS



Auslegerzusammenbau siehe Seite 23
 boom configuration see page 23

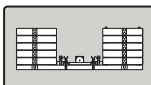
Kran-Traglasten SHWS / crane load chart SHWS



WS: 13,1 - 52,3 m

Hauptauslegerwinkel 75°
main boom angle 75°

DIN
ISO



60 t



SH: 24,3 - 35,5 m

Unterwagenballast
carbody counterweight 26 t

Ausladung Radius[m]	Hauptauslegerlänge / main boom length [m]																													
	24,3										29,9										35,5									
	Spitzenauslegerlänge / luffing jib length [m]																													
	13,1*	18,7*	24,3	29,9	35,5	41,1	46,7	52,3	18,7*	24,3	29,9	35,5	41,1	46,7	52,3	18,7*	24,3	29,9	35,5	41,1	46,7	52,3								
14,0	45,0/14,8																													
15,0	44,1																													
16,0	40,5																													
17,0	37,4	36,0/17,1																												
18,0	34,7	34,2							32,3/18,6																					
19,0	32,3	32,1							31,3																					
20,0	30,2	30,0	29,1						29,3										28,5											
21,0	28,3	28,2	27,2						27,5	26,5									26,8											
22,0	27,4/21,4	26,5	25,6	25,2					25,9	24,9									25,2											
23,0		25,0	24,1	23,8					24,5	23,5									23,8	22,8										
24,0		23,7	22,8	22,4					23,1	22,2	21,8								22,5	21,6										
25,0		22,4	21,6	21,2	20,8				21,9	21,0	20,6								21,3	20,4	20,0									
26,0		21,3	20,5	20,1	19,7				20,8	20,0	19,6	19,1							20,2	19,4	18,9									
27,0		20,3/26,9	19,5	19,1	18,7	18,3			19,8	19,0	18,6	18,2							19,2	18,4	18,0									
28,0			18,5	18,2	17,8	17,4			18,8	18,0	17,7	17,3	16,8						18,3	17,5	17,1	16,7								
29,0			17,7	17,3	17,0	16,6	16,2		18,4/28,3	17,2	16,8	16,4	16,0						17,5	16,7	16,3	15,8								
30,0			16,9	16,5	16,2	15,8	15,4			16,4	16,1	15,7	15,2					16,8/29,8	15,9	15,5	15,1	14,7								
31,0			16,1	15,8	15,4	15,0	14,6			15,7	15,3	14,9	14,5	14,1					15,2	14,8	14,4	14,0								
32,0			15,4	15,1	14,7	14,4	14,0	13,6		15,0	14,7	14,3	13,9	13,4					14,5	14,2	13,8	13,3	12,9							
33,0				14,5	14,1	13,7	13,3	12,9		14,3	14,0	13,6	13,2	12,8	12,4				13,9	13,6	13,1	12,7	12,3							
34,0				13,8	13,5	13,1	12,7	12,3			13,4	13,1	12,7	12,3	11,8				13,3	13,0	12,6	12,2	11,7							
35,0				13,3	12,9	12,6	12,2	11,8			12,9	12,5	12,1	11,7	11,3				12,8	12,4	12,0	11,6	11,2							
36,0				12,7	12,4	12,0	11,7	11,3			12,4	12,0	11,6	11,2	10,8				11,9	11,5	11,1	10,7	10,3							
37,0				12,2	11,9	11,5	11,2	10,8			11,9	11,5	11,1	10,7	10,3				11,5	11,1	10,7	10,2	9,8							
38,0				11,4	11,1	10,7	10,3	9,9			11,4	11,1	10,7	10,3	9,9				11,0	10,6	10,2	9,8	9,4							
39,0				11,0	10,6	10,3	9,9	9,5			10,9	10,6	10,2	9,8	9,4				10,6	10,2	9,8	9,4	9,0							
40,0				10,6	10,2	9,8	9,5	9,1				10,2	9,8	9,4	9,0				10,1	9,8	9,4	9,0	8,6							
41,0				10,2	9,8	9,4	9,1	8,7				9,8	9,4	9,0	8,6				9,4	9,0	8,6	8,2	7,8							
42,0				9,8	9,4	9,1	8,7	8,3				9,4	9,1	8,7	8,3				9,1	8,7	8,3	7,9	7,5							
43,0				9,4	9,1	8,7	8,3	8,0				9,1	8,7	8,3	7,9				8,7	8,3	7,9	7,5	7,1							
44,0					8,7	8,4	8,0	7,7				8,7	8,4	8,0	7,6				8,4	8,0	7,6	7,2	6,8							
45,0					8,4	8,0	7,7	7,3				8,1	7,7	7,3	6,9				8,1	7,7	7,3	6,9	6,5							
46,0					8,1	7,7	7,4	7,1				7,8	7,4	7,0	6,6				7,7	7,4	7,0	6,6	6,2							
47,0					7,8	7,4	7,1	6,7				7,5	7,1	6,7	6,3					7,1	6,7	6,3	5,9							
48,0					7,5	7,1	6,8	6,4				7,2	6,8	6,4	6,0					6,8	6,5	6,1	5,7							
49,0						6,9	6,5	6,1				6,9	6,6	6,2	5,8					6,6	6,2	5,8	5,4							
50,0						6,6	6,3	5,9				6,6	6,3	5,9	5,5					6,3	6,0	5,6	5,2							
51,0						6,4	6,0	5,6							5,2					6,1	5,7	5,3	4,9							
52,0						6,1	5,8	5,4							4,9					5,8	5,5	5,1	4,7							
53,0						5,9	5,5	5,1							4,6					5,6	5,2	4,8	4,4							
54,0						5,6	5,3	4,9							4,3					5,4	5,0	4,6	4,2							
55,0							5,1	4,7							4,0					5,2	4,8	4,4	4,0							
56,0							4,9	4,5							3,8					4,6	4,2	3,8	3,4							
57,0							4,7	4,3							3,6					4,4	4,0	3,6	3,2							
58,0							4,5	4,1							3,4					4,2	3,8	3,4	3,0							
59,0							4,3	3,9							3,2					4,0	3,6	3,2	2,8							
60,0								3,7							3,0					3,9	3,5	3,1	2,7							
61,0															2,8					3,7	3,3	2,9	2,5							
62,0															2,6															
63,0															2,4															
64,0															2,2															
65,0															2,0															
66,0															1,8															
67,0															1,6															
68,0															1,4															
69,0															1,2															
70,0															1,0															
71,0															0,8															
72,0															0,6															
73,0															0,4															
74,0															0,2															
75,0															0,0															
76,0															0,0															
77,0															0,0															
78,0															0,0															
79,0															0,0															
80,0															0,0															
81,0															0,0															
82,0															0,0															
83,0															0,0															
84,0															0,0															
85,0															0,0															
86,0															0,0															
87,0															0,0															
88,0															0,0															
89,0															0,0															
90,0															0,0															
91,0															0,0															
92,0															0,0															
93,0															0,0															
94,0															0,0															
95,0															0,0															
96,0															0,0															
97,0															0,0															
98,0															0,0															
99,0																														

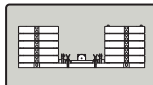
Kran-Traglasten SHWS /
crane load chart SHWS



WS: 24,3 - 52,3 m

Hauptauslegerwinkel 75°
main boom angle 75°

DIN
ISO



60 t



SH: 41,1 - 52,3 m

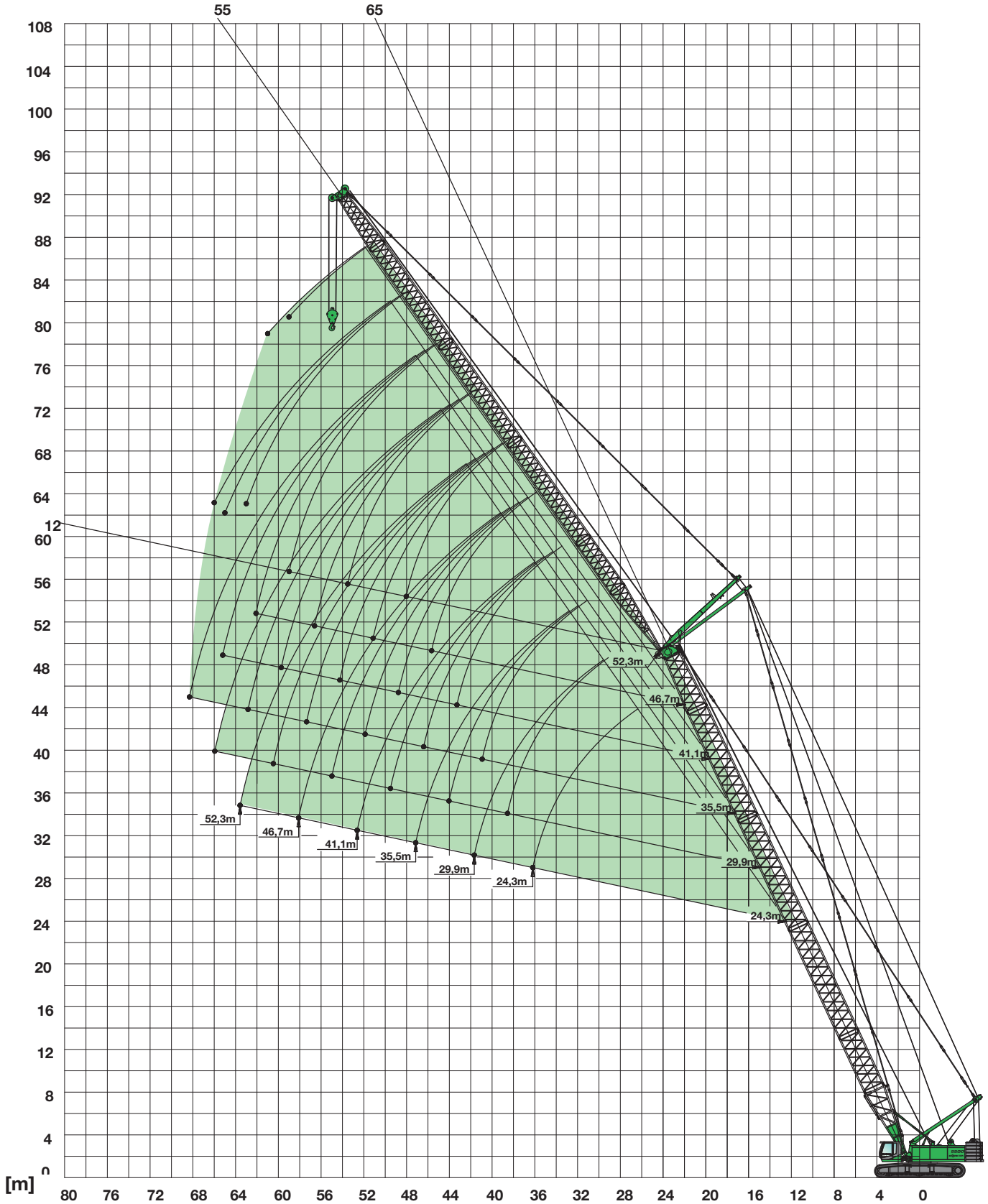
Unterwagenballast
carbody counterweight 26 t

Ausladung Radius[m]	Hauptauslegerlänge / main boom length [m]																	
	41,1						46,7						52,3					
	Spitzenauslegerlänge / luffing jib length [m]																	
	24,3	29,9	35,5	41,1	46,7	52,3	24,3	29,9	35,5	41,1	46,7	52,3	24,3	29,9	35,5	41,1	46,7	52,3
14,0																		
15,0																		
16,0																		
17,0																		
18,0																		
19,0																		
20,0																		
21,0																		
22,0																		
23,0																		
24,0	20,8																	
25,0	19,7																	
26,0	18,7						17,9											
27,0	17,7	17,3					17,0						16,3					
28,0	16,9	16,4					16,2	15,7					15,5					
29,0	16,1	15,7	15,2				15,4	15,0					14,7	14,2				
30,0	15,3	14,9	14,5				14,7	14,3	13,8				14,0	13,6				
31,0	14,7	14,2	13,8	13,3			14,1	13,6	13,1				13,4	12,9				
32,0	14,0	13,6	13,2	12,7			13,4	13,0	12,5				12,8	12,3	11,9			
33,0	13,4	13,0	12,6	12,1			12,9	12,4	12,0	11,5			12,3	11,8	11,3			
34,0	12,8	12,5	12,0	11,6	11,1		12,3	11,9	11,5	11,0			11,7	11,3	10,8	10,3		
35,0	12,3	11,9	11,5	11,1	10,6		11,8	11,4	11,0	10,5	10,0		11,2	10,8	10,3	9,9		
36,0	11,8	11,5	11,0	10,6	10,2	9,7	11,3	10,9	10,5	10,0	9,6		10,8	10,3	9,9	9,4		
37,0		11,0	10,6	10,2	9,7	9,3	10,9	10,5	10,0	9,6	9,1		10,3	9,9	9,5	9,0	8,5	
38,0		10,5	10,1	9,7	9,3	8,8	10,4	10,1	9,6	9,2	8,7	8,3	9,9	9,5	9,1	8,6	8,1	
39,0		10,1	9,7	9,3	8,9	8,4		9,7	9,2	8,8	8,3	7,9	9,5	9,1	8,7	8,2	7,8	7,3
40,0		9,7	9,4	8,9	8,5	8,1		9,3	8,9	8,4	8,0	7,5		8,8	8,3	7,9	7,4	6,9
41,0		9,4	9,0	8,6	8,1	7,7		8,9	8,5	8,1	7,6	7,2		8,4	8,0	7,5	7,1	6,6
42,0		9,0	8,6	8,2	7,8	7,4		8,6	8,2	7,8	7,3	6,9		8,1	7,7	7,2	6,8	6,3
43,0			8,3	7,9	7,5	7,1		8,2	7,9	7,4	7,0	6,6		7,8	7,4	6,9	6,5	6,0
44,0			8,0	7,6	7,2	6,7			7,6	7,1	6,7	6,3		7,5	7,1	6,6	6,2	5,7
45,0			7,7	7,3	6,9	6,5			7,3	6,9	6,4	6,0		7,2	6,8	6,4	5,9	5,5
46,0			7,4	7,0	6,6	6,2			7,0	6,6	6,1	5,7			6,5	6,1	5,7	5,2
47,0			7,1	6,7	6,3	5,9			6,7	6,3	5,9	5,5			6,3	5,9	5,4	5,0
48,0				6,5	6,1	5,7			6,4	6,1	5,6	5,2			6,0	5,6	5,2	4,7
49,0				6,2	5,8	5,4			6,2	5,8	5,4	5,0			5,8	5,4	5,0	4,5
50,0				6,0	5,6	5,2				5,6	5,2	4,8			5,5	5,2	4,7	4,3
51,0				5,7	5,4	5,0				5,4	5,0	4,5				4,9	4,5	4,1
52,0				5,5	5,1	4,7				5,1	4,8	4,3				4,7	4,3	3,9
53,0				5,3	4,9	4,5				4,9	4,5	4,1				4,5	4,1	3,7
54,0					4,7	4,3				4,7	4,4	3,9				4,3	3,9	3,5
55,0					4,5	4,1					4,2	3,8				4,2	3,8	3,3
56,0					4,3	3,9					4,0	3,6				4,0	3,6	3,2
57,0					4,1	3,8					3,8	3,4					3,4	3,0
58,0					4,0	3,6					3,6	3,2					3,3	2,9
59,0						3,4					3,5	3,1					3,1	2,7
60,0						3,3					3,3	2,9					2,9	2,5
61,0						3,1						2,8					2,8	2,4
62,0						2,9						2,6						2,3
63,0						2,8						2,5						2,1
64,0						2,6						2,3						2,0
65,0												2,2						1,9
66,0																		1,7
67,0																		1,6
68,0																		
69,0																		
70,0																		
Strangzahl / parts reeving	3	3	3	2	2	2	3	3	2	2	2	2	3	2	2	2	2	2

Notes:

- The rated loads shown are based on the machine on firm level ground and without travelling.
 - The rated loads shown are in metric tons valid for 360 degrees swing.
 - Liftcrane capacities are calculated to comply with DIN 15019/2 and ISO 4305 (tipping angle 4,5 deg.)
 - The rated loads shown include the weight of all lifting attachments, such as hook and bucket.
 - In operation crawler must be extended.
 - The users must derate or limit the lifted loads to allow for adverse conditions such as soft or uneven ground, out of level conditions, wind side loads, pendulum action, jerking or sudden stopping of loads, inexperience of personnel and travelling with a load.
 - Max. single line pull for crane operation with rope diameter 28 mm - 14.500 kg
 - Loads are valid for SH-boom (boom assembly acc. operation manual)
 - Lifting chart values apply to optimum boom assembly androlley head with plastic trolleys.
 - The lifting capacities above are for reference only. For actual lifting capacities please refer to load chart in operator's manual.
 - Combinations masked with ***, erection only with crane assistance.
 - For luffing jib length 13,1 m and 18,7 m, a special attachment and a minimum hoog weight of 2.000 kg is required.
- Alle informations are subject to be changed without prior notice.

Hauptausleger - SH 85° mit wippbarem Spitzenausleger - WS
 main boom - SH 85° with luffing jib - WS



Auslegerzusammenbau siehe Seite 23

boom configuration see page 23

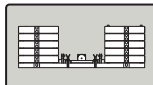
Kran-Traglasten SHWS /
crane load chart SHWS



WS: 13,1 - 52,3 m

Hauptauslegerwinkel 65°
main boom angle 65°

DIN
ISO



60 t



SH: 24,3 - 35,5 m

Unterwagenballast
carbody counterweight 26 t

Ausladung Radius[m]	Hauptauslegerlänge / main boom length [m]																							
	24,3								29,9								35,5							
	13,1*	18,7*	24,3	29,9	35,5	41,1	46,7	52,3	18,7*	24,3	29,9	35,5	41,1	46,7	52,3	18,7*	24,3	29,9	35,5	41,1	46,7	52,3		
20,0	27,4/20,6																							
21,0	26,8																							
22,0	25,2																							
23,0	23,8	2,4/23,8																						
24,0	22,5	22,2																						
25,0	21,2	21,0																						
26,0	20,7/25,4	20,0							18,8/26,2															
27,0		19,0	18,1						18,1															
28,0		18,1	17,2						17,2										15,9/28,6					
29,0		17,2	16,4						16,5										15,5					
30,0		16,5	15,7						15,7	14,9									14,8					
31,0		15,7/30,9	15,0	14,6					15,0	14,2									14,2					
32,0			14,3	13,9					14,4	13,6									13,6	12,7				
33,0			13,7	13,3					13,7	13,0	12,5								13,0	12,2				
34,0			13,1	12,8	12,3				13,5/33,2	12,4	12,0								12,5	11,7				
35,0			12,6	12,2	11,8				11,9	11,5									11,9	11,2	10,7			
36,0			12,1	11,7	11,3				11,4	11,0	10,6								11,6/35,6	10,7	10,3			
37,0				11,3	10,9	10,4			11,0	10,6	10,1								10,3	9,8				
38,0				10,8	10,4	10,0			10,5	10,2	9,7								9,9	9,4				
39,0				10,4	10,0	9,6				9,7	9,3								9,5	9,1	8,6			
40,0				10,0	9,6	9,2	8,8			9,4	8,9	8,5							9,1	8,7	8,2			
41,0				9,6	9,2	8,8	8,4			9,0	8,6	8,2							8,7	8,4	7,9			
42,0					8,9	8,5	8,1			8,7	8,3	7,8							8,0	7,6	7,1			
43,0					8,5	8,1	7,7			8,3	7,9	7,5	7,1						7,7	7,3	6,8			
44,0					8,2	7,8	7,4	7,0		8,0	7,6	7,2	6,8						7,4	7,0	6,5			
45,0					7,9	7,5	7,1	6,7			7,3	6,9	6,5						7,1	6,7	6,3	5,8		
46,0					7,6	7,2	6,8	6,4			7,1	6,6	6,2	5,8					6,8	6,5	6,0	5,5		
47,0					7,3	6,9	6,5	6,1			6,8	6,4	5,9	5,5						6,2	5,8	5,3		
48,0						6,7	6,3	5,9			6,5	6,1	5,7	5,3						6,0	5,5	5,1	4,6	
49,0						6,4	6,0	5,6			6,3	5,9	5,5	5,0						5,7	5,3	4,8	4,4	
50,0						6,2	5,8	5,4				5,6	5,2	4,8						5,5	5,1	4,6	4,2	
51,0						5,9	5,6	5,2				5,4	5,0	4,6						5,3	4,9	4,4	4,0	
52,0						5,7	5,3	4,9				5,2	4,8	4,4						5,0	4,7	4,2	3,8	
53,0							5,1	4,7				5,0	4,6	4,2							4,5	4,0	3,6	
54,0							4,9	4,5				4,8	4,4	4,0							4,3	3,9	3,4	
55,0							4,7	4,3				4,6	4,2	3,8							4,1	3,7	3,2	
56,0							4,5	4,1					4,0	3,6							3,9	3,5	3,1	
57,0							4,3	3,9					3,9	3,4							3,7	3,3	2,9	
58,0							4,1	3,8					3,7	3,3								3,2	2,8	
59,0								3,6					3,5	3,1								3,0	2,6	
60,0								3,4					3,3	3,0								2,9	2,5	
61,0								3,3						2,8								2,7	2,3	
62,0								3,1						2,7								2,6	2,2	
63,0								3,0						2,5								2,4	2,0	
64,0														2,4									1,9	
65,0														2,2									1,8	
66,0														2,1									1,7	
67,0																							1,5	
68,0																							1,4	
69,0																								
70,0																								
Strangzahl parts reeving	6	5	5	4	3	3	2	2	5	4	3	3	3	2	2	4	4	3	3	2	2	2		

Anmerkungen:

- Die angegebenen Traglastwerte gelten für ebenen und festen Stand der Maschine.
- Traglastwerte sind in Tonnen angegeben und gelten für 360 Grad.
- Die Traglastwerte berücksichtigen die Normen DIN 15019/2 und ISO 4305 (Kippwinkel 4°)
- Das Gewicht der Lastaufnahmemittel (Haken, Gehänge) ist von den Traglasten abzuziehen.
- Die Traglastwerte gelten für maximale Unterwagenspurbreite.
- Lastwerte müssen begrenzt oder vermindert werden, um ungünstige Bedingungen zu berücksichtigen, wie weichen oder unebenen Boden, schräge Gefälle, Wind, Seitenlasten, schwingende Lasten, Rucken oder plötzliches Stoppen der Ladung, Unerfahrenheit des Personals, Fahren mit Last.
- Zulässiger Seilzug je Strang bei Kranbetrieb ist bei Seildurchmesser 26 mm - 12.000 kg
- Traglastwerte gelten für den Auslegerzusammenbau gem. Bedienungsanleitung.
- Traglastwerte gelten für optimalen Auslegerzusammenbau und Rollenkopf mit Kunststoffrollen.
- Die angegebenen Traglastwerte sind nur zur Orientierung. Die jeweils gültigen Traglastwerte entnehmen Sie bitte der Betriebsanleitung.
- Die mit * oder ** gekennzeichneten Werte gelten nur mit Sonderausrüstung bzw. Sonderausleger.

Alle Angaben vorläufig. Änderungen vorbehalten.

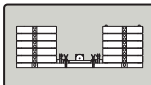
Kran-Traglasten SHWS / crane load chart SHWS



WS: 24,3 - 52,3 m

**Hauptauslegerwinkel
main boom angle** 65°
65°

**DIN
ISO**



60 t



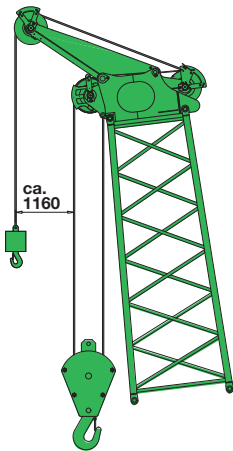
SH: 41,1 - 52,3 m

**Unterwagenballast
carbody counterweight** 26 t

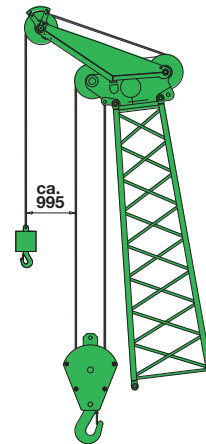
Ausladung Radius[m]	Hauptauslegerlänge / main boom length [m]																	
	41,1						46,7						52,3					
	Spitzenauslegerlänge / luffing jib length [m]																	
	24,3	29,9	35,5	41,1	46,7	52,3	24,3	29,9	35,5	41,1	46,7	52,3	24,3	29,9	35,5	41,1	46,7	52,3
20,0																		
21,0																		
22,0																		
23,0																		
24,0																		
25,0																		
26,0																		
27,0																		
28,0																		
29,0																		
30,0																		
31,0																		
32,0																		
33,0																		
34,0																		
35,0	10,3																	
36,0	9,9																	
37,0	9,5						8,6											
38,0	9,1	8,6					8,3											
39,0	8,7	8,3					7,9						7,0					
40,0	8,4	7,9					7,6	7,1					6,7					
41,0	8,1	7,6	7,1				7,3	6,8					6,5					
42,0	7,7	7,3	6,8				7,0	6,5					6,2					
43,0	7,4	7,0	6,5				6,7	6,3	5,8				5,9	5,4				
44,0		6,7	6,3	5,8			6,5	6,0	5,5				5,7	5,2				
45,0		6,5	6,0	5,5			6,2	5,8	5,3				5,5	5,0				
46,0		6,2	5,8	5,3				5,5	5,0				5,2	4,8	4,2			
47,0		6,0	5,5	5,1	4,6			5,3	4,8	4,3			5,0	4,6	4,1			
48,0		5,7	5,3	4,9	4,4			5,1	4,6	4,1			4,8	4,4	3,9			
49,0		5,5	5,1	4,6	4,2			4,9	4,4	3,9				4,2	3,7	3,2		
50,0			4,9	4,4	4,0			4,7	4,2	3,8	3,3			4,0	3,5	3,0		
51,0			4,7	4,2	3,8	3,3		4,5	4,0	3,6	3,1			3,8	3,3	2,8		
52,0			4,5	4,1	3,6	3,1			3,9	3,4	2,9			3,6	3,2	2,7	2,2	
53,0			4,3	3,9	3,4	2,9			3,7	3,2	2,7	2,3		3,5	3,0	2,5	2,0	
54,0			4,1	3,7	3,2	2,8			3,5	3,1	2,6	2,1			2,9	2,4	1,9	
55,0				3,5	3,1	2,6			3,4	2,9	2,4	2,0			2,7	2,2	1,7	1,2
56,0				3,4	2,9	2,5			3,2	2,8	2,3	1,8			2,6	2,1	1,6	
57,0				3,2	2,8	2,3				2,6	2,2	1,7			2,4	2,0	1,5	
58,0				3,0	2,6	2,2				2,5	2,0	1,5			2,3	1,8	1,4	
59,0				2,9	2,5	2,0				2,3	1,9	1,4			2,2	1,7	1,2	
60,0					2,3	1,9				2,2	1,8	1,3				1,6		
61,0					2,2	1,8				2,1	1,6	1,2				1,5		
62,0					2,1	1,6				1,9	1,5					1,4		
63,0					1,9	1,5					1,4					1,3		
64,0					1,8	1,4					1,3							
65,0					1,7	1,3					1,2							
66,0						1,2												
67,0																		
68,0																		
69,0																		
70,0																		
Strangzahl/ parts reeving	3	3	3	2	2	2	3	3	2	2	2	2	3	2	2	2	2	2

Notes:

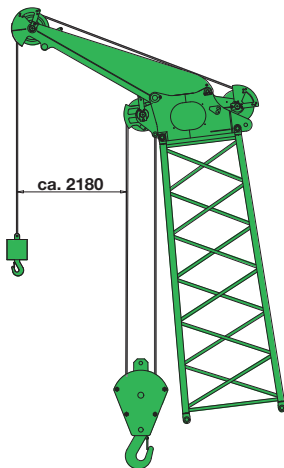
- The rated loads shown are based on the machine on firm level ground and without travelling.
 - The rated loads shown are in metric tons valid for 360 degrees swing.
 - Liftcrane capacities are calculated to comply with DIN 15019/2 and ISO 4305 (tipping angle 4 deg.)
 - The rated loads shown include the weight of all lifting attachments, such as hook and bucket.
 - The rated loads shown are valid for a maximum track extension.
 - The users must derate or limit the lifted loads to allow for adverse conditions such as soft or uneven ground, out of level conditions, wind side loads, pendulum action, jerking or sudden stopping of loads, inexperience of personnel and travelling with a load.
 - Max. single line pull for crane operation with rope diameter 26 mm - 12.000 kg
 - Loads are valid for the boom assembly acc. operation manual.
 - Lifting chart values apply to optimum boom assembly androlley head with plasticshaves.
 - The lifting capacities above are for reference only. For actual lifting capacities please refer to load chart in operator's manual.
 - Values masked with * or ** are only valid with special attachment or special boom.
- All informations are subject to be changed without prior notice.



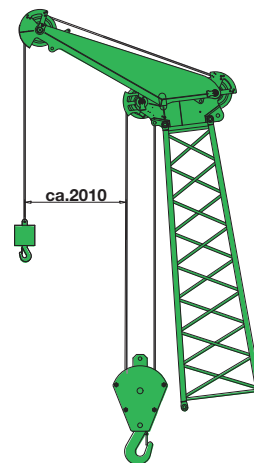
Hauptausleger SH mit Schnabelausleger S12.1 (12t)
Main boom SH with Auxiliary jib S12.1 (12t)



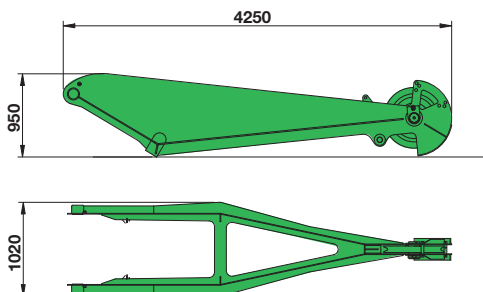
Hauptausleger SHLH mit Schnabelausleger S12.1 (12t)
Main boom SHLH with Auxiliary jib S12.1 (12t)



Hauptausleger SH mit Schnabelausleger S24.1 (24t)
Main boom SH with Auxiliary jib S24.1 (24t)

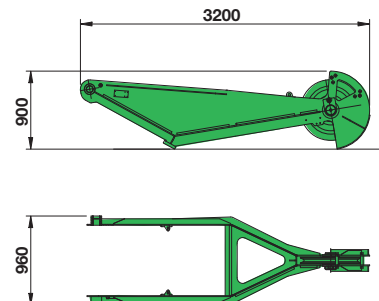


Hauptausleger SHLH mit Schnabelausleger S24.1 (24t)
Main boom SHLH with Auxiliary jib S24.1 (24t)



Schnabelausleger: S24.1
auxilliar y jib: S24.1

Gewicht: 510 kg
 weight: 510 kg
 Traglast: 24,0 t
 capacity: 24.0t



Schnabelausleger: S12.1
auxilliar y jib: S12.1

Gewicht: 370 kg
 weight: 370 kg
 Traglast 12.0t
 capacity: 12.0t

Auslegerkonfiguration / boom configuration

D-Serie

Auslegerkonfiguration - Hauptausleger SH boom configuration - main boom SH												
Auslegerlänge [m] boom length [m]		18,7	24,3	29,9	35,5	41,1	46,7	52,3	57,9	63,5	69,1	74,7
Fußstück SH Typ 2027 lower boom SH type 2027	7,0m	1	1	1	1	1	1	1	1	1	1	1
Zwischenstück SH Typ 2027 boom insert SH type 2027	5,6m	1	2	1	2	1	2	1	2	1	2	1
Zwischenstück SH Typ 2027 boom insert SH type 2027	11,2m			1	1	2	2	3	3	4	4	5
Zwischenstück konisch SH Typ 2027 tapered boom insert SH type 2027	5,6m	1	1	1	1	1	1	1	1	1	1	1
Rollenkopf T150 boom head T150	0,5m	1	1	1	1	1	1	1	1	1	1	1
Schnabelausleger S12.1 auxiliary jib S12.1	12,0t	x	x	x	x	x	x	x	x	x	x	x
Schnabelausleger S24.1 auxiliary jib S24.1	24,0t	x	x	x	x	x	x	x	x	x	x	x

Auslegerkonfiguration - Hauptausleger SHLH boom configuration - main boom SHLH												
Auslegerlänge [m] boom length [m]		29,9	35,5	41,1	46,7	52,3	57,9	63,5	69,1	74,7	80,3	
Fußstück SH Typ 2027 lower boom SH type 2027	7,0m	1	1	1	1	1	1	1	1	1	1	
Zwischenstück SH Typ 2027 boom insert SH type 2027	5,6m	1	2	2	1	1	2	2	1	1	2	
Zwischenstück SH Typ 2027 boom insert SH type 2027	11,2m				1	1	1	1	2	2	2	
Zwischenstück konisch SH Typ 2027 tapered boom insert SH type 2027	5,6m	1	1	1	1	1	1	1	1	1	1	
Zwischenstück LH Typ 1608 boom insert LH type 1608	5,6m	1	1	2	2	1	1	2	2	1	1	
Zwischenstück LH Typ 1608 boom insert LH type 1608	11,2m					1	1	1	1	2	2	
Zwischenstück konisch LH Typ 1608 tapered boom insert LH type 1608	5,6m	1	1	1	1	1	1	1	1	1	1	
Rollenkopf T70 boom head T70	0,5m	1	1	1	1	1	1	1	1	1	1	
Schnabelausleger S12.1 auxiliary jib S12.1	12,0t	x	x	x	x	x	x	x	x	x	x	
Schnabelausleger S24.1 auxiliary jib S24.1	24,0t	x	x	x	x	x	x	x	x	x	x	



Für 160 kN Winde mit 26 mm Seildurchmesser - For 160 kN winch with 26 mm rope diameter

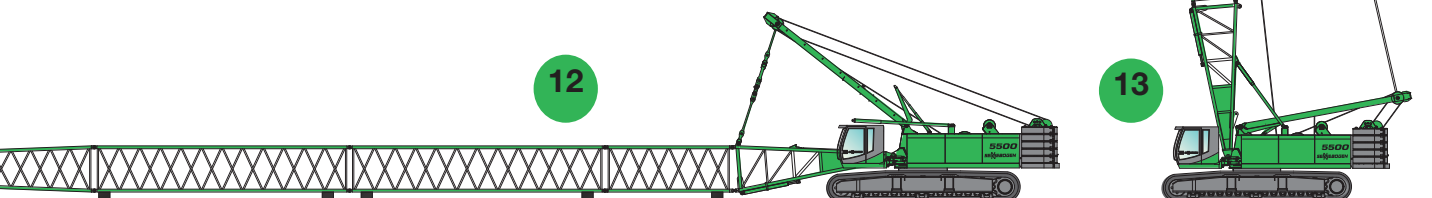
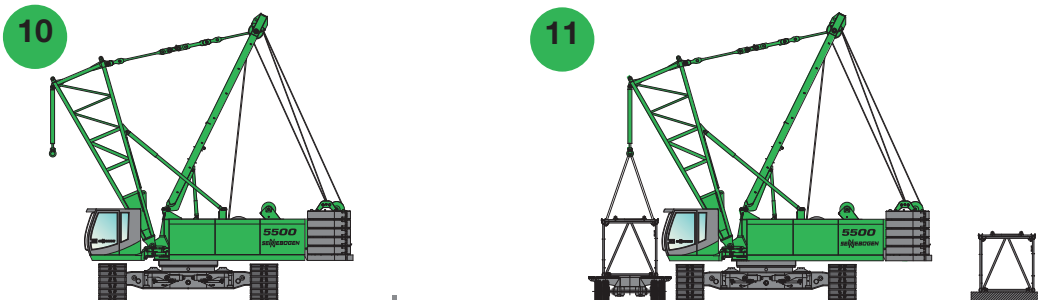
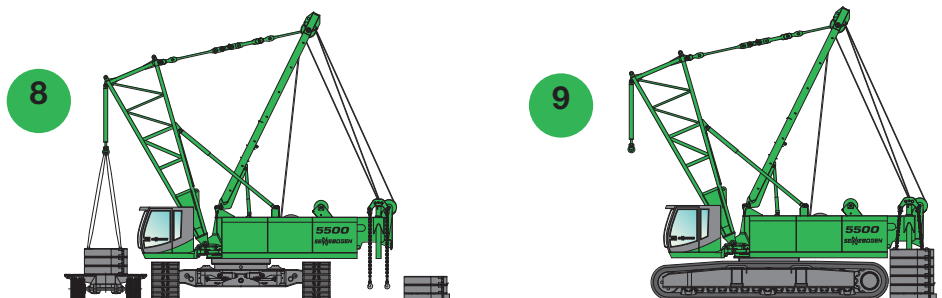
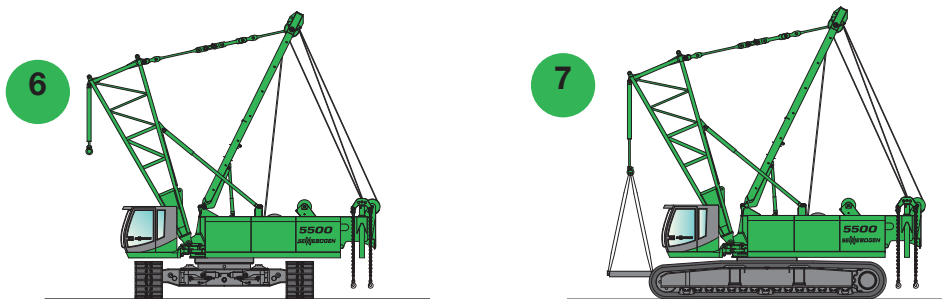
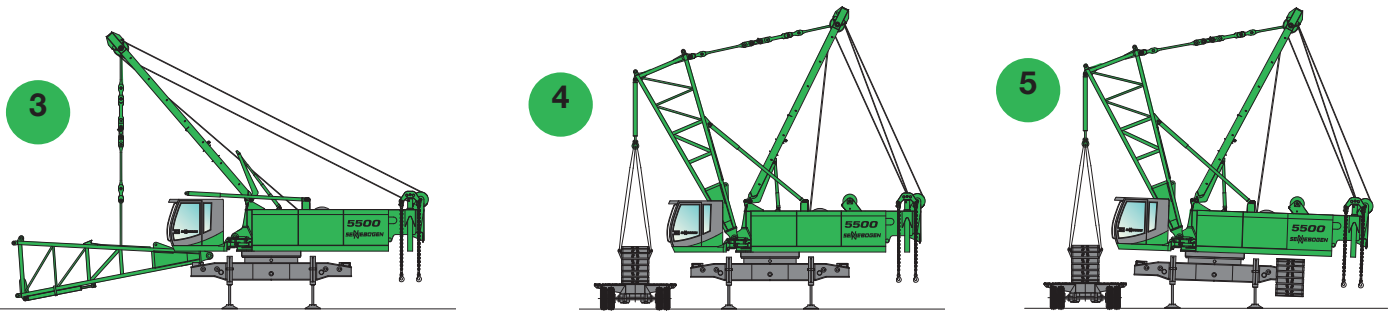
Kapazität capacity	Gewicht weight	Seilstränge und max. Traglast - Nr. of ropes and max. rated load													
		14	13	12	11	10	9	8	7	6	5	4	3	2	1
15 t	450 kg														12.000
40 t - 1 Rolle	900 kg												36.000	24.000	12.000
80 t - 3 Rollen	1350 kg							80.000	72.000	60.000	48.000	36.000	24.000	12.000	
120 t - 5 Rollen	1500 kg				120.000	108.000	96.000	84.000	72.000	60.000	48.000	36.000	24.000	12.000	
160 t - 7 Rollen	1700 kg	160.000	156.000	144.000	132.000	120.000	108.000	96.000	84.000	72.000	60.000	48.000	36.000	24.000	12.000

Auslegerkonfiguration / boom configuration

D-Serie

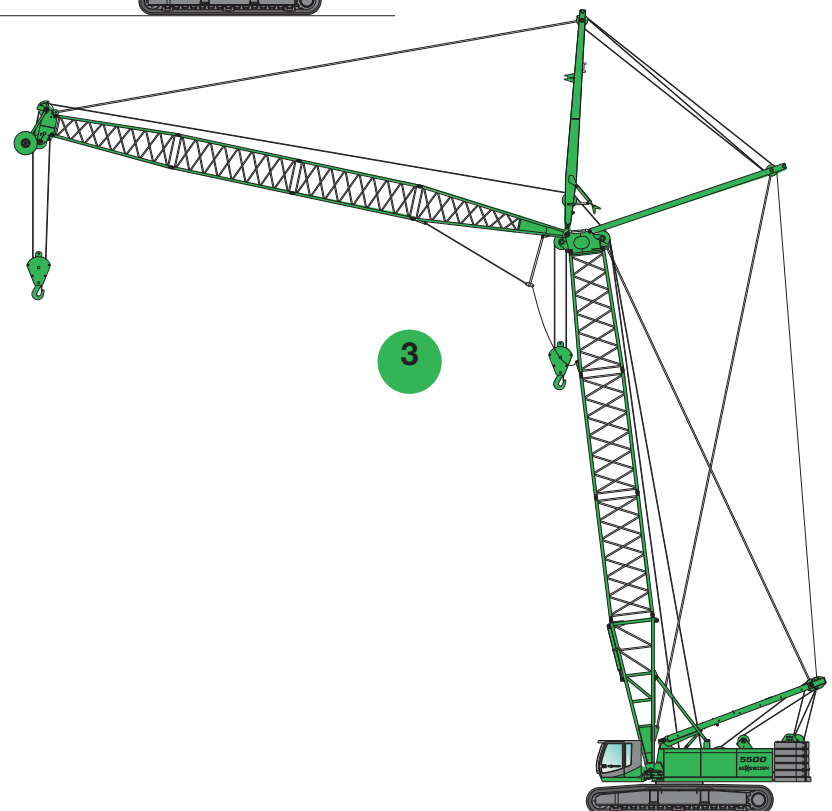
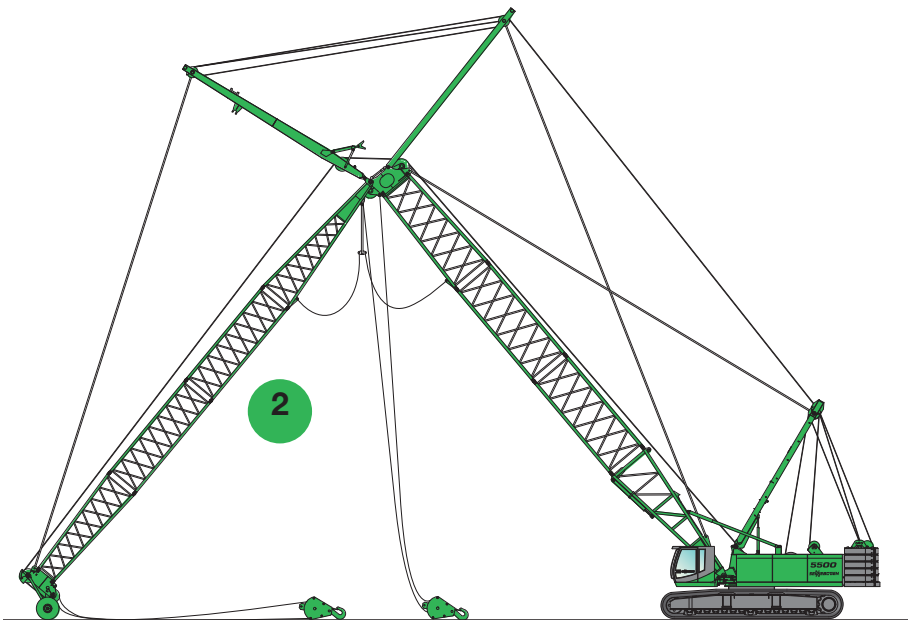
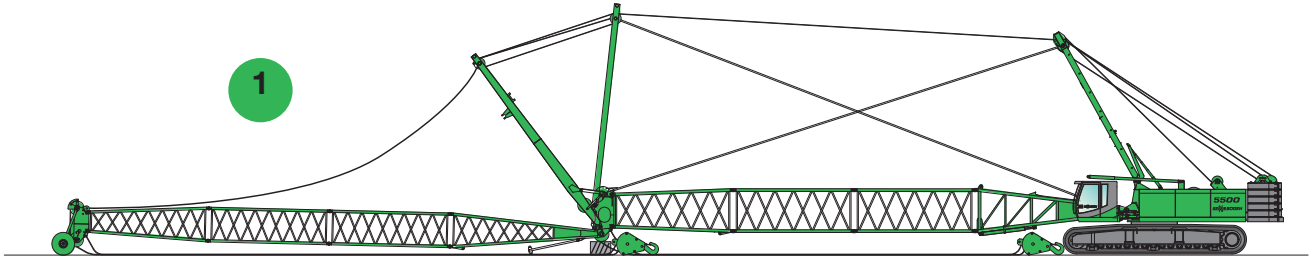
Auslegerkonfiguration - Feste Spitze SHLHFS (Hauptausleger SHLH mit fester Spitze FS) boom configuration - fixed jib SHLHFS (main boom SHLH with fixed jib FS)									
		Hauptausleger main boom				Feste Spitze fixed jib			
Auslegerlänge [m] boom length [m]		35,5	46,7	57,9	69,1	13,1	18,7	24,3	29,9
Fußstück SH Typ 2027 lower boom SH type 2027	7,0m	1	1	1	1				
Zwischenstück SH Typ 2027 boom insert SH type 2027	5,6m	2	1	2	1				
Zwischenstück SH Typ 2027 boom insert SH type 2027	11,2m		1	1	2				
Zwischenstück konisch SH Typ 2027 tapered boom insert SH type 2027	5,6m	1	1	1	1				
Zwischenstück LH Typ 1608 boom insert LH type 1608	5,6m	1	2	1	2				
Zwischenstück LH Typ 1608 boom insert LH type 1608	11,2m			1	1				
Zwischenstück konisch LH Typ 1608 tapered boom insert LH type 1608	5,6m	1	1	1	1				
Rollenkopf T70 boom head T70	0,5m	1	1	1	1				
Spitzenauslegerfußstück Typ 870 jib lower boom type 870	7,5m					1	1	1	1
Zwischenstück Typ 870 jib insert type 870	5,6m						1	2	3
Kopfstück typ 870 jib head type 870	5,6m					1	1	1	1
Kombinationsmöglichkeiten possible combinations									
Länge feste Spitze [m] length fixed jib [m]	13,1	x	x	x	x				
	18,7	x	x	x	x				
	24,3	x	x	x	x				
	29,9	x	x	x	x				

Auslegerkonfiguration - Wippspitze SHWS (Hauptausleger SH mit wippbarem Spitzenausleger WS) boom configuration - luffing jib SHWS (main boom SH and luffing jib WS)													
		Hauptausleger main boom						Spitzenausleger luffing jib					
Auslegerlänge [m] boom length [m]		24,3	29,9	35,5	41,1	46,7	52,3	24,3	29,9	35,5	41,1	46,7	52,3
Fußstück SH Typ 2027 lower boom SH type 2027	7,0m	1	1	1	1	1	1						
Zwischenstück SH Typ 2027 boom insert SH type 2027	5,6m	2	1	2	1	2	1						
Zwischenstück SH Typ 2027 boom insert SH type 2027	11,2m		1	1	2	2	3						
Zwischenstück konisch SH Typ 2027 tapered boom insert SH type 2027	5,6m	1	1	1	1	1	1						
Rollenkopf T150 boom head T150	0,5m	1	1	1	1	1	1						
Spitzenauslegerfußstück LH Typ 1608 jib lower boom LH type 1608	7,0m							1	1	1	1	1	1
Zwischenstück LH Typ 1608 boom insert LH type 1608	5,6m							2	1	2	1	2	1
Zwischenstück LH Typ 1608 boom insert LH type 1608	11,2m								1	1	2	2	3
Zwischenstück konisch LH Typ 1608 tapered boom insert LH type 1608	5,6m							1	1	1	1	1	1
Rollenkopf T70 boom head T70	0,5m							1	1	1	1	1	1
Kombinationsmöglichkeiten possible combinations													
Länge Spitzenausleger [m] length luffing jib [m]	24,3	x	x	x	x	x	x						
	29,9	x	x	x	x	x	x						
	35,5	x	x	x	x	x	x						
	41,1	x	x	x	x	x	x						
	46,7	x	x	x	x	x	x						
	52,3	x	x	x	x	x	x						



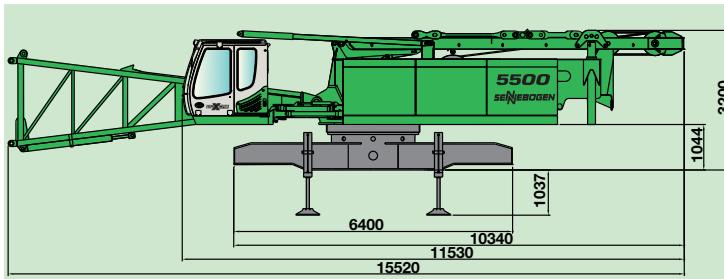
Aufrichten des Auslegers - SHWS / booming up of - SHWS

D-Serie



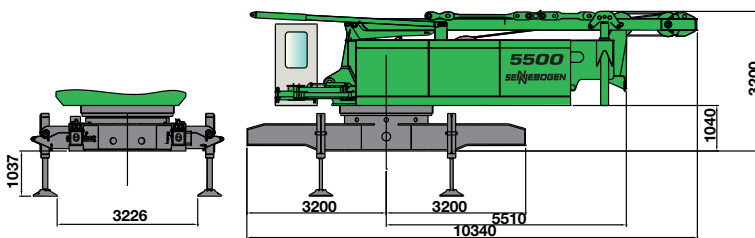
Transportmaße und Gewichte / Transport dimensions and weights

D-Serie



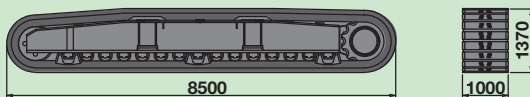
5500 Grundmaschine mit Fußstück
5500 basic machine with lower boom

Transportgewicht <i>Transport weight</i>	kg	40.000
Transportbreite/ <i>transport width</i>	mm	3.200



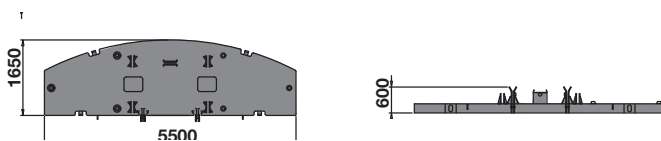
5500 Grundmaschine ohne Fußstück
5500 basic machine without lower boom

Transportgewicht <i>Transport weight</i>	kg	36.100
Transportbreite <i>transport width</i>	mm	3.000



Raupenlaufwerk 1.000 mm (Flachbodenplatten 1.200 mm)
Crawler 1000 mm (flat shoes 1.200 mm)

Gewicht / <i>weight</i>	kg	17.400 (2x)
	kg	19.650 (2x)



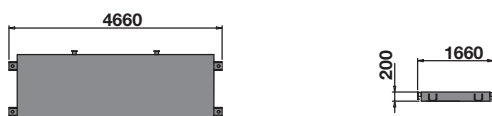
Ballastgrundplatte
Counterweight base plate

Gewicht / <i>weight</i>	kg	13.300 (1x)
-------------------------	----	-------------



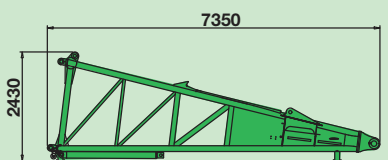
Gegengewicht 10 Stück
Counterweight 10 pieces

Gewicht / <i>weight</i>	kg	4.800 (10x)
-------------------------	----	-------------



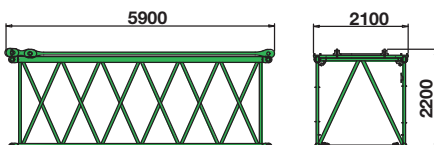
Unterwagenballast 2 Stück
Carbody counterweight 2 pieces

Gewicht / <i>weight</i>	kg	13.000 (2x)
-------------------------	----	-------------



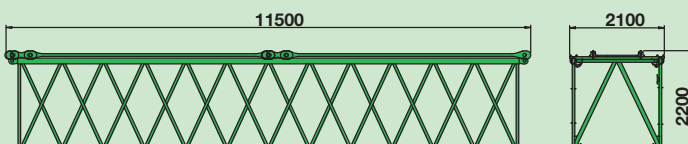
Auslegerfußstück 7 m Typ SH 2027
(inkl. Verstellwinde WS + Seil)
Lower boom 7 m type SH 2027

	kg	3.900
Breite / <i>width</i>	mm	2.100



Auslegerzwischenstück 5,6 m Typ SH 2027
(mit SH/SHWS Abspannung)
Boom insert 5.6 m type SH 2027

	kg	1.200/1.400
--	----	-------------



Auslegerzwischenstück 11,2 m Typ SH 2027
(mit SH/SHWS Abspannung)
Boom insert 11,2 m type SH 2027

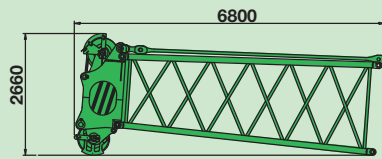
	kg	2.200/2.600
--	----	-------------

SH

Transportmaße und Gewichte / Transport dimensions and weights

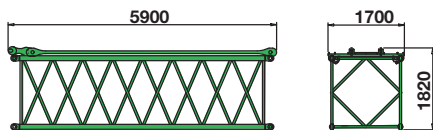
D-Serie

SH
LH
WS
FS



Auslegerkopfstück 5,6 m Typ SH 2027 mit SH/SHWS Abspannung und Auslegerkopf T150
Upper boom 5.6 m type SH 2027 with SH/SHWS pendants and boom head T150

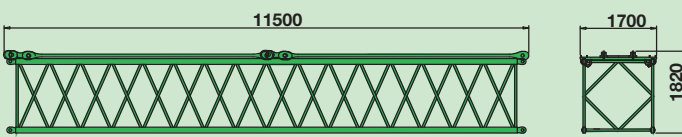
Gewicht / weight	kg	2.690/2.940
Breite / width	mm	2.100



Auslegerzwischenstück 5,6 m Typ SH 1608 (mit Abspannung)

Boom insert 5.6 m type SH 1608 (with pendants)

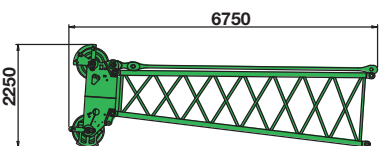
Gewicht / weight	kg	930
------------------	----	-----



Auslegerzwischenstück 11,2 m Typ SH 1608 (mit Abspannung)

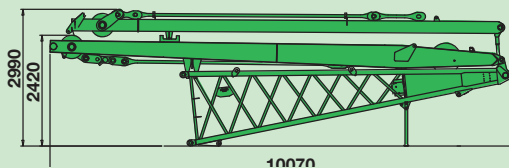
Boom insert 11.2 m type SH 1608 (with pendants)

Gewicht / weight	kg	1.730
------------------	----	-------



Auslegerkopfstück 5,6 m Typ SH 1608 mit Abspannung und Auslegerkopf T150
Upper boom 5.6 m type SH 2027 with pendants and boom head T150

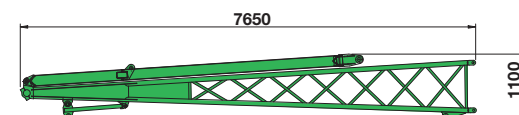
Gewicht / weight	kg	1.500
Breite / width	mm	1.700



Auslegerfußstück WS 7 m Typ 1608 (mit zwei Abspannböcken)

Lower boom WS 7 m type 1608 (with two A-frames)

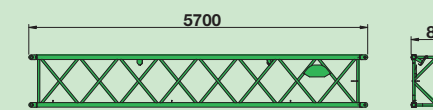
Gewicht / weight	kg	5.300
Breite / width	mm	1.950



Auslegerfußstück 7,5 m Typ 870 (mit Abspannbock)

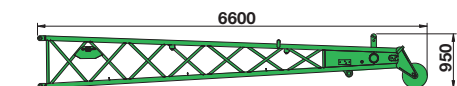
Lower boom 7.5 m type 870 (with A-Frame)

Gewicht / weight	kg	1.100
Breite / width	mm	1.150



Auslegerzwischenstück 5,6 m Typ SH 870 (mit Seilen)
Boom insert 5.6 m type SH 870 (with ropes)

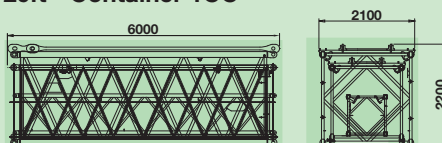
Gewicht / weight	kg	410
------------------	----	-----



Auslegerkopfstück 5,6 m Typ 870 (mit Seilen)
Upper boom 5.6 m type 870 (with ropes)

Gewicht / weight	kg	620
Breite / width	mm	880

20ft - Container 1CC



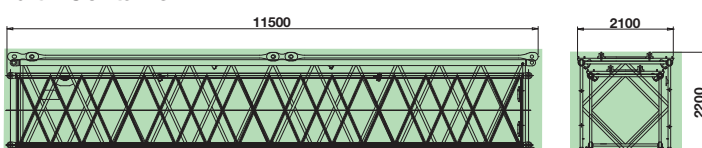
Ausleger - Zwischenstück 5,6 m Typ SH 2027 inkl. 5,6 m Typ LH 1608 mit Abspannung SH/SHWS
Boom insert 5.6 m type SH 2027 incl. 5.6 m type LH 1608 with pendants SH/SHWS

Gewicht / weight	kg	2.130 / 2.580
------------------	----	---------------

* inkl. 5,6 m Zwischenstück Typ 870

* incl. 5.6 m boom insert type 870

40ft - Container 1AA



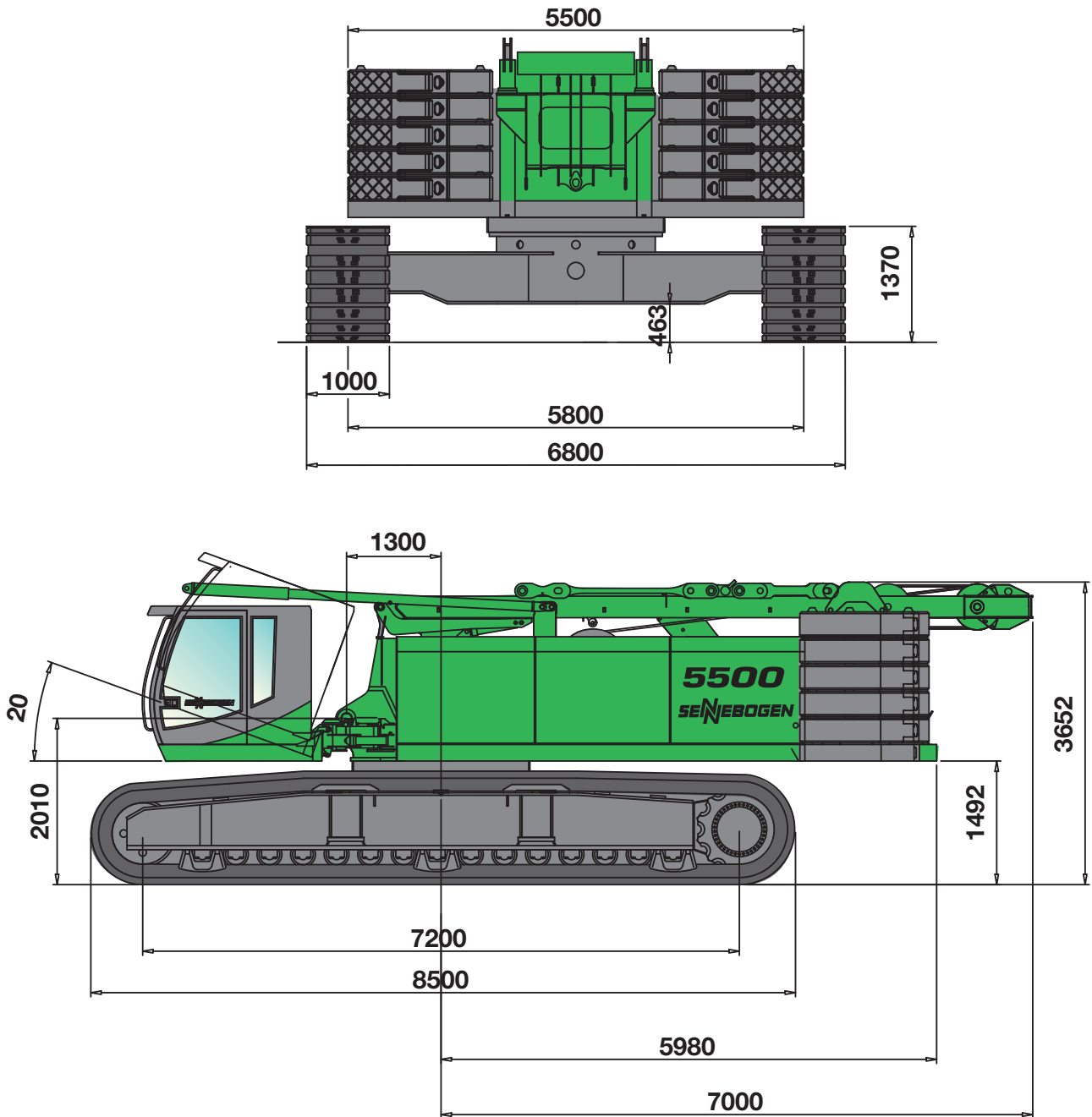
Ausleger - Zwischenstück 11,2 m Typ 2027 inkl. 11,2 m Typ LH 1608 mit Abspannung SH/SHWS
Boom insert 11.2 m type SH 2027 incl. 11.2 m type LH 1608 with pendants SH/SHWS

Gewicht / weight	kg	3.930/4.330
------------------	----	-------------

5500

Maße / Dimensions

Grundmaschine
basic machine



SENNEBOGEN

SENNEBOGEN
Maschinenfabrik GmbH
Sennebogenstraße 10
94315 Straubing, Germany

Tel. +49 9421 540-144/146
Fax +49 9421 43 882
marketing@sennebogen.de