

# MANISCOPIC

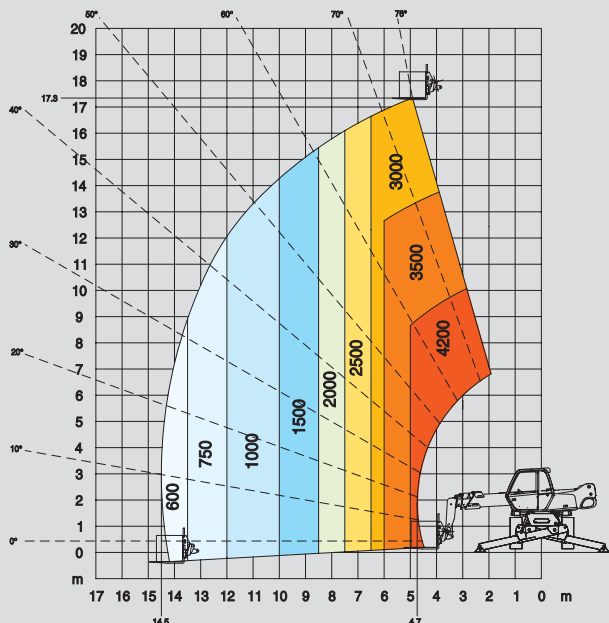
## MRT 1742 M Series

- Altura de elevación : 17,30 m
- Alcance máximo : 14,50 m
- Motor : 101 cv - 74,5 kw
- 4 ruedas motrices y directrices
- Transmisión hidrostática

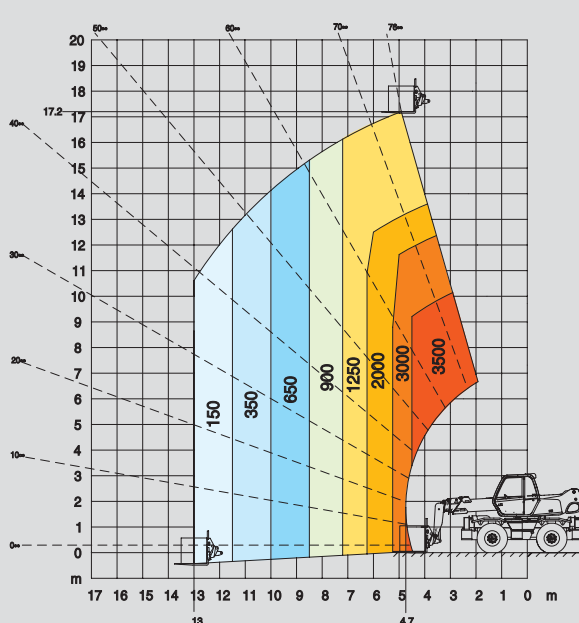


 **MANITOU**

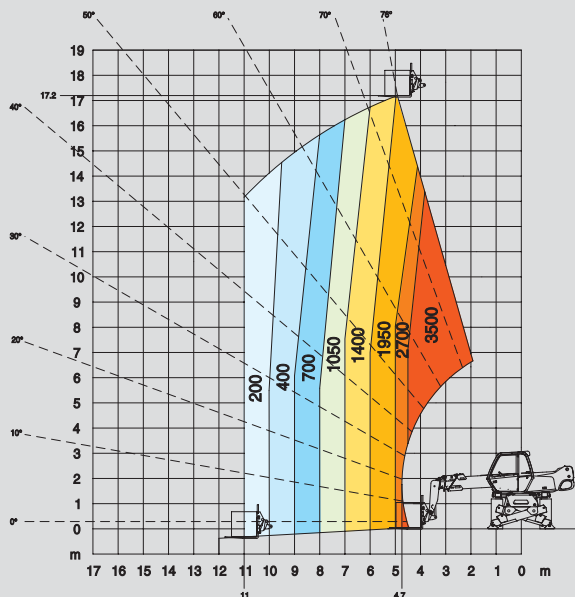
**ROTACIÓN SOBRE ESTABILIZADORES TOTALMENTE EXTENDIDOS CON HORQUILLAS**



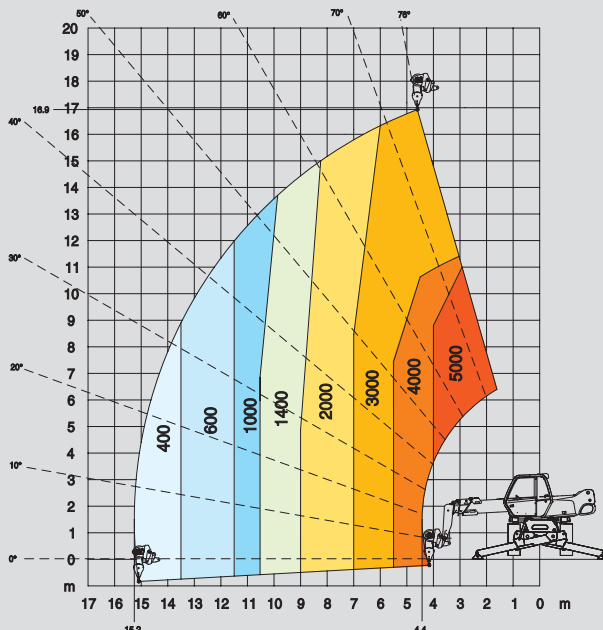
**FRONTAL SOBRE NEUMÁTICOS CON HORQUILLAS**



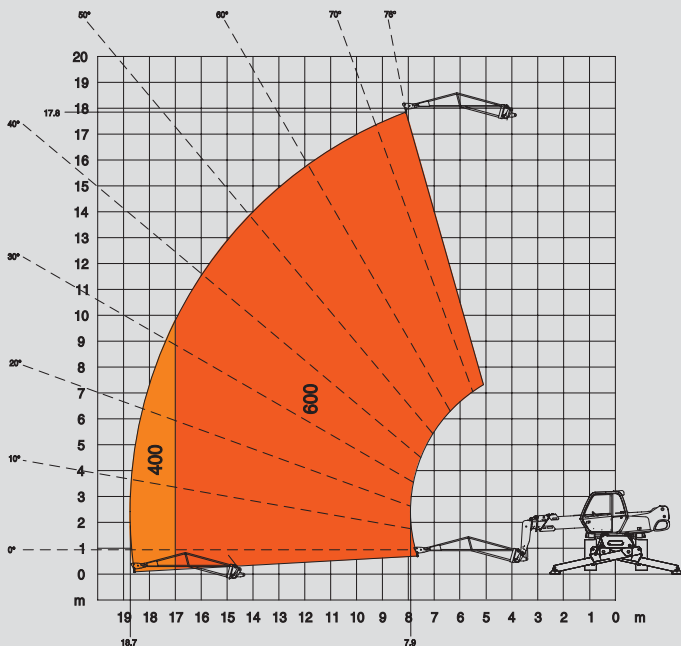
**ROTACIÓN SOBRE ESTABILIZADORES EN POSICIÓN INTERMEDIA CON HORQUILLAS**



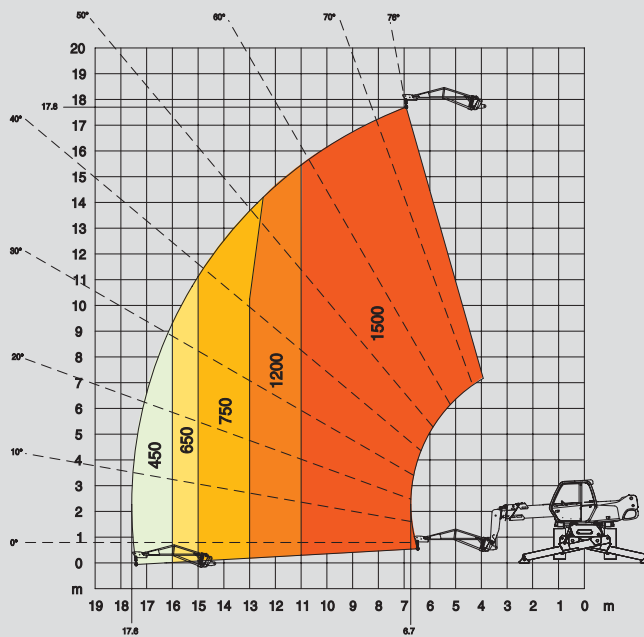
**ROTACIÓN SOBRE ESTABILIZADORES TOTALMENTE EXTENDIDOS CON CABRESTANTE 5T**



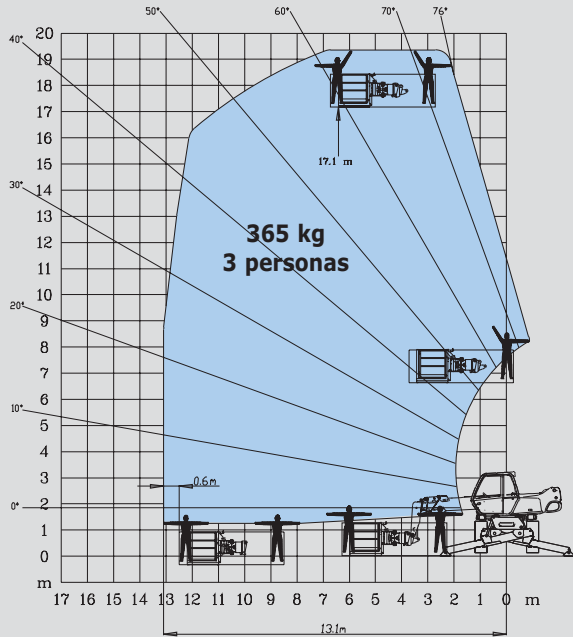
**ROTACIÓN SOBRE ESTABILIZADORES TOTALMENTE EXTENDIDOS CON PLUMÍN P600**



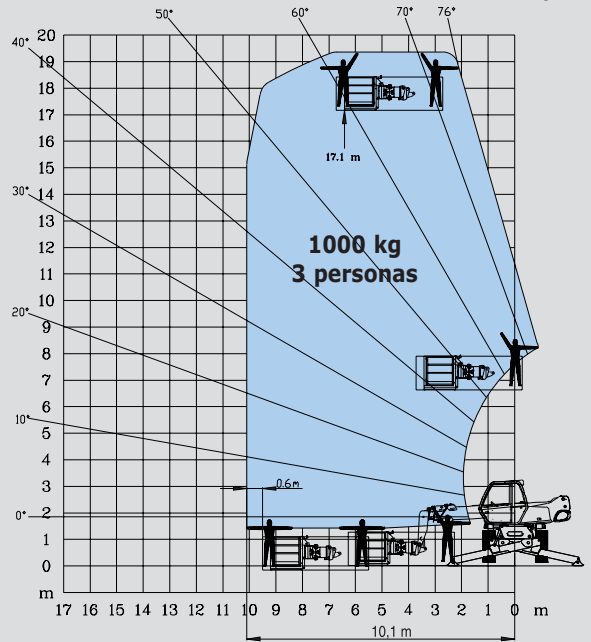
**ROTACIÓN SOBRE ESTABILIZADORES TOTALMENTE EXTENDIDOS CON PLUMÍN P1500**



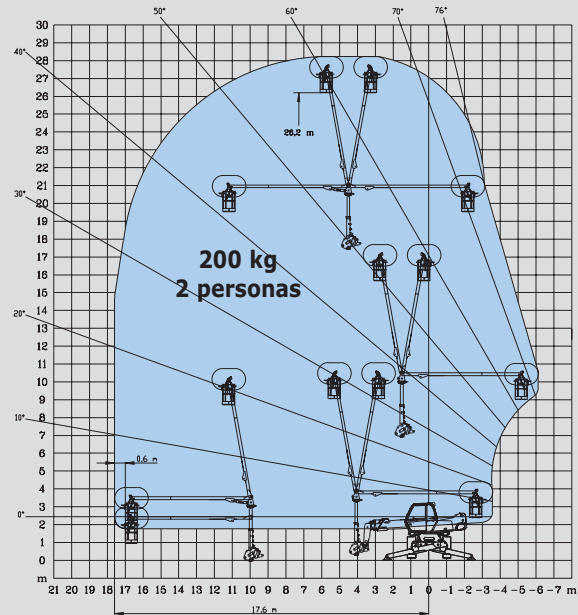
**ROTACIÓN SOBRE ESTABILIZADORES TOTALMENTE EXTENDIDOS CON PLATAFORMA ORH ESTANDAR 2.25/4 m**



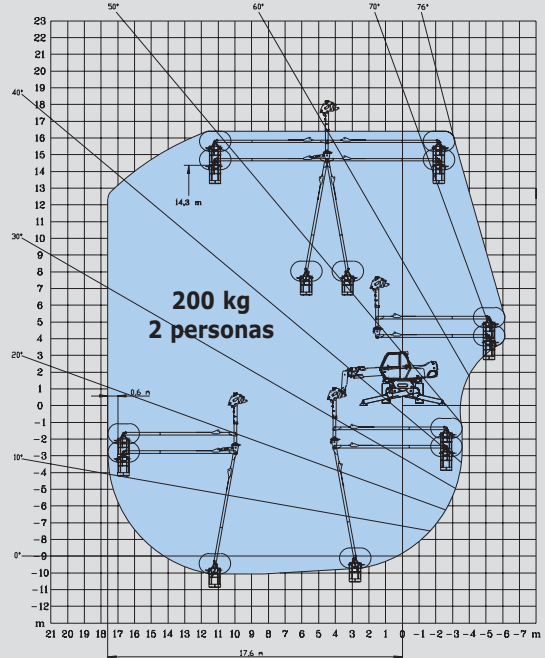
**ROTACIÓN SOBRE ESTABILIZADORES TOTALMENTE EXTENDIDOS CON PLATAFORMA 1000 KG 2.25/4 m**



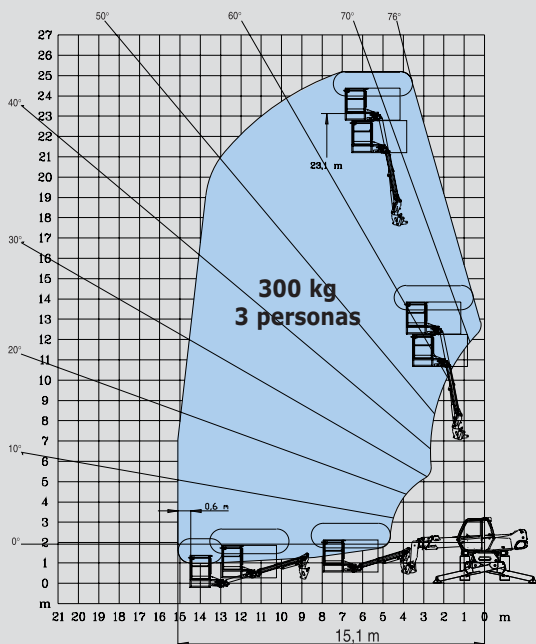
**ROTACIÓN SOBRE ESTABILIZADORES TOTALMENTE EXTENDIDOS CON SISTEMA 3D EN POSICIÓN POSITIVA**



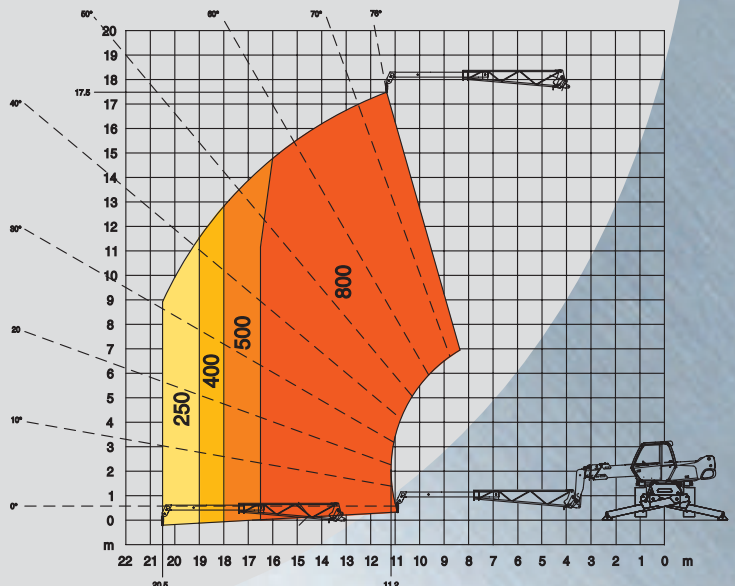
**ROTACIÓN SOBRE ESTABILIZADORES TOTALMENTE EXTENDIDOS CON SISTEMA 3D EN POSICIÓN NEGATIVA**


















**ROTACIÓN SOBRE ESTABILIZADORES TOTALMENTE EXTENDIDOS CON PLATAFORMA AERIAL JIB**

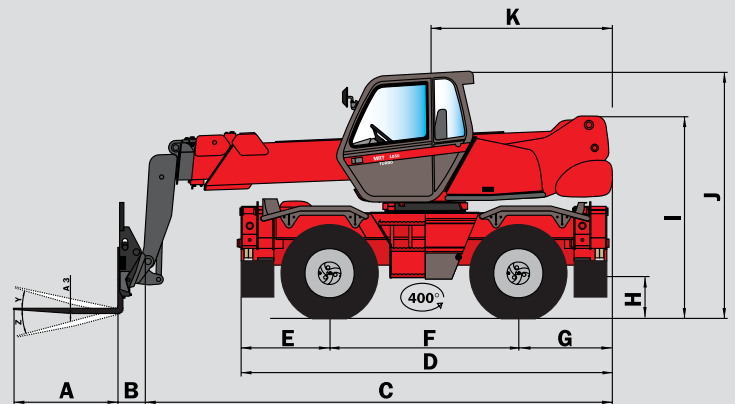


**ROTACIÓN SOBRE ESTABILIZADORES TOTALMENTE EXTENDIDOS CON PLUMÍN GRÚA**



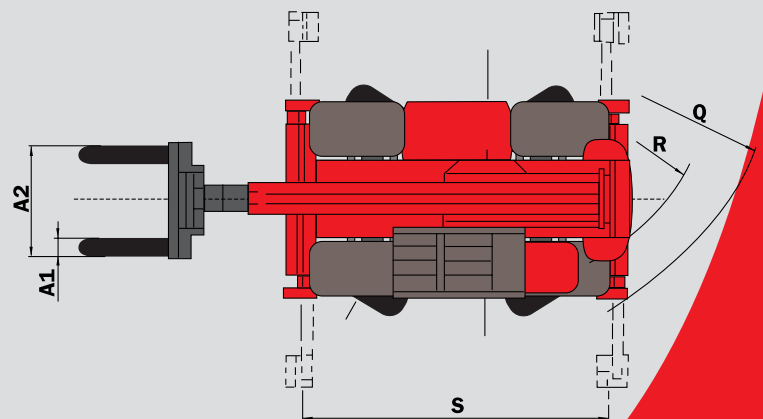
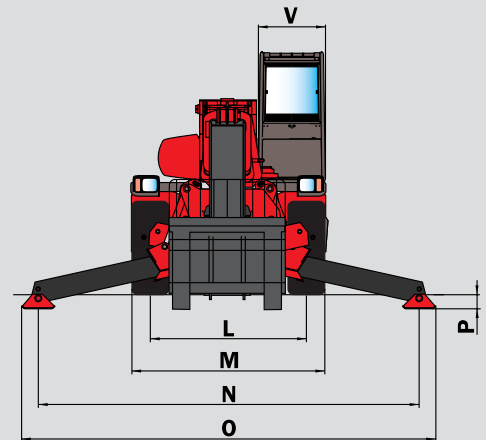
## MRT 1742 *M Series*

-  **Capacidad de carga** (sobre estabilizadores).4200 Kg a 500 mm (tálon horquillas)
-  **Altura de elevación** .....17,30 m
-  **Neumáticos**  
18 - 22,5 16 PR
-  **Horquillas** (mm)  
Longitud .....1200  
Ancho x espesor.....150 x 50
-  **Frenos** multidiscos en baño de aceite con asistencia hidráulica en los 2 puentes.  
Freno de aparcamiento negativo
-  **Motor PERKINS**  
Tipo .....1104C.44 T  
Cilindrada.....4 cilindros - 4400 cm<sup>3</sup>  
Potencia (ISO/TR 14396) .....101 cv/74,5 kw  
412 Nm a 1400 tr/mn  
Refrigeración.....por agua  
Inyección.....directa
-  **Transmisión** .....hidrostática (con regulación de potencia)  
Inversor de marcha.....electro-magnetico  
2 velocidades delanteras y traseras  
Velocidad de translación .....25 Km/h
-  **Suspensión**  
Puente trasero oscilante con bloqueo hidráulico automatico en rotación (superior a 15°)
-  **4 estabilizadores telescópicos**  
con mandos individuales o simultáneos
-  **Rotación total y continua**  
Torreta montada sobre una corona de dentado interno  
Junta giratoria hidráulica  
Junta giratoria eléctrica
-  **Sistema hidráulico**  
2 bombas de engranajes.....270 bar/160 l/mn
-  **Mandos** : 2 monopalancas de mando electrohidráulico proporcional para todos los movimientos
-  **Capacidades**  
Sistema de refrigeración .....15 l.  
Aceite motor .....8,1 l.  
Aceite hidráulico .....140 l.  
Carburante.....130 l.
-  **Peso total** (con horquillas) .....14600 kg  
**Anchura total** .....2,43 m  
**Altura total** .....3,02 m  
**Longitud total** .....6,07 m  
**Distancia al suelo** .....0,46 m  
**Fuerza de tracción** .....10800 daN
-  **Controlador de estado de carga en versión standard**  
(norma grúa móvil)



A	1200
A1	150
A2	1320
A3	50
B	290
C	5785
D	4630
E	1155
F	2320
G	1155
H	460
I	2410
J	3025
K	2040
L	1930
M	2425
N	4100
O	4500
P	200
Q	4000
R	3410
S	4100
V	950
Y	12°
Z	105°

mm



Las características indicadas no comprometen a la empresa constructora y pueden ser modificadas sin previo aviso.  
Las máquinas presentadas en este documento pueden incluir ciertas opciones.

