

CASE

Excavadora de orugas

Motor Case : 162 cv - 119,3 kW
Peso con retro: 22 a 24 t (Máximo 26 t)
Cuchara retro de 460 a 1200 L

1188 PLUS

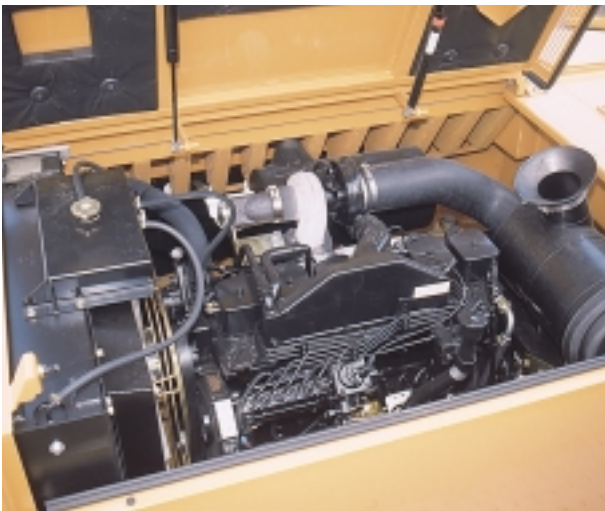


COMPROMETIDOS CON SUS NECESIDADES



MOTOR

Marca	CASE
Tipo	6TA-590
Número de cilindros	6
Turbo	Si
Cilindrada	5880 cm ³
Diámetro x Carrera	102 x 120 mm
Refrigeración	por agua
Potencia SAE	162 cv / 119,3 kW
Potencia CEE 80/1269	153,5 cv / 113 kW
Régimen	2000 rpm
Características mantenidas hasta una altura de 3000 m, para una temperatura de 25°C.	
Filtración para ambiente polvoriento	Si
Motor de baja emisión de humos de acuerdo con la legislación medicambiental europea actual y futura.	



CAPACIDADES

Cárter de aceite motor.....	14,3 l
Depósito de carburante	330 l
Capacidad del depósito hidráulico.....	180 l
Capacidad total del circuito	288 l



CIRCUITO HIDRAULICO

Circuito de caudal variable “regulación load sensing” con independencia y simultaneidad de todos los movimientos.

Regulación electrónica de la potencia hidráulica.

Sistema “Powersensor” para una óptima utilización de la potencia del motor.

3 modos de regulación

FINE : reservada especialmente a la elevación y a los trabajos de precisión extrema (construcción de taludes, acabado, perfilado, etc.). La presión en el circuito del equipo aumenta de manera permanente 30 bar con respecto a los otros modos (lo que permite un aumento apreciable de las capacidades de elevación), el caudal reducido permite también precisión y seguridad en el posicionamiento de la carga.

ECO : para los trabajos corrientes.

MAXI : en esta posición, el operador dispone de la potencia máxima instalada (rendimiento, trabajos difíciles).

Puesta al régimen mínimo de motor térmico.

Para reducir el consumo de gasóleo y los deterioros ambientales, el operador dispone de la posibilidad de elegir entre una puesta al régimen mínimo, automática o manual, del motor térmico.

Automática: después de algunos segundos de no-utilización de las palancas.

Manual: mediante acción de un contactor del tablero de instrumentos

Retorno a la aceleración desde el momento en que se accione una palanca.



BOMBAS

Una bomba de doble cuerpo y de cilindrada variable para alimentar la traslación y los equipos :

- caudal

Una bomba de un solo cuerpo y de cilindrada fijo para alimentar la rotación de la torreta :

- caudal.....

Presión de trabajo en modos ECO o MAXI

Presión de trabajo en modo FINE.....

Distribuidores paralelos, de centro cerrado, para el equipo y la traslación. Caudales por función, independientes de las presiones.

Refrigerador de aceite ventilado por el motor térmico.

Junta giratoria autolubricada.



CIRCUITO ELECTRICO

Baterías (sin mantenimiento).....

Armario hermético (IP 53) con circuito impreso, para los componentes de seguridad .

Toma en torreta

Cortabaterías.....

Convertidor de tensión en cabina



TORRETA

Estructuras modulares.

Pasarela transversal de acceso a los distintos componentes

Capotaje insonorizado, según las normas vigentes, y llave de cierre.

Compartimento para herramientas.



ORIENTACION

Un motorreductor hidráulico, con freno estático automático.
 Velocidad de rotación de la torreta 8,5 rpm
 Corona de orientación con rodillos alternados y dentado interior.
 Engrase de los caminos de rodamiento y del dentador reagrupado.

CABINA

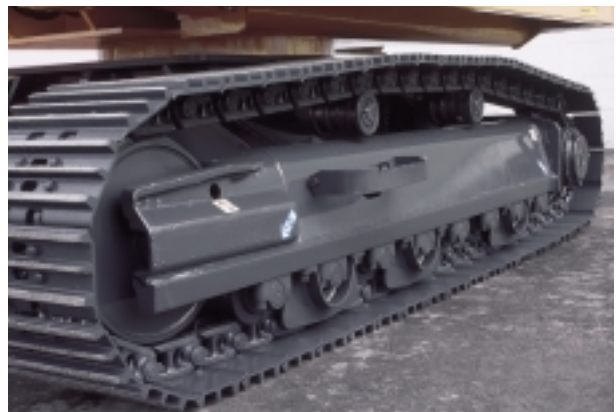
Desmontable, insonorizada, montada sobre puntos elásticos.
 Parabrisas en 2 partes, escamoteable con asistencia y bloqueo en posición.
 Cristal de puerta corredizo.
 Visera en techo de cabina transparente e inrompible (policarbonato).
 Cristales de seguridad y tintados.

CONDUCCIÓN

Asiento de gran confort, ajuste multiposicional, ajuste de peso del operador, con apoyacabezas.
 Mandos asistidos hidráulicamente por manipuladores con contactores eléctricos de mando de opciones (4 contactos).
 Limpiaparabrisas de dos velocidades.
 Lavaparabrisas.
 Calefacción regulable, deshielo y ventilación de 2 velocidades.
 Luz de techo, mechero, parasol.
 Toma de 12 voltios de corriente continua.
 Faro de trabajo en equipo.
 Anulación de los mandos mediante elevación del soporte izquierdo del manipulador.
 Bloqueo mecánico de la torreta desde la cabina para desplazamiento o transporte.
 En caso de parada del motor térmico, mando para situar los equipos en el suelo.
 Tablero de instrumentos con esferas indicadoras de temperatura del motor térmico, contador de horas, nivel de carburante.
 Testigos luminosos de alarma, presión de aceite del motor, carga de la batería, colmatado de los filtros (aire y aceite del motor).
 Control de los testigos de alarma.

CHASIS

Chasis monobloque, formado por elementos mecano soldados.
 Rodillos engrasados de por vida.
 Orugas de tipo tractor, tensión por medio de un gato de grasa, amortiguador para absorción de los choques.
 Coronas de ruedas gavillas desmontables.
 Guía de cadenas delantera y trasera.
 Accionamiento de los barbotines por motorreductores hidráulicos de una sola velocidad, con freno estático automático.
 Programador de velocidad manual (INCHING) que permite un control preciso del desplazamiento de la máquina, sea cual sea la presión aplicada sobre los pedales.
 Velocidad de desplazamiento 3,1 km/h
 Pendiente franqueable 75% (CK) 85% (LC)
 Esfuerzo de tracción 17900 daN (CK) 17830 daN (LC)
 Limitador de velocidad hidráulico, automático, en bajada de pendiente.



EQUIPO

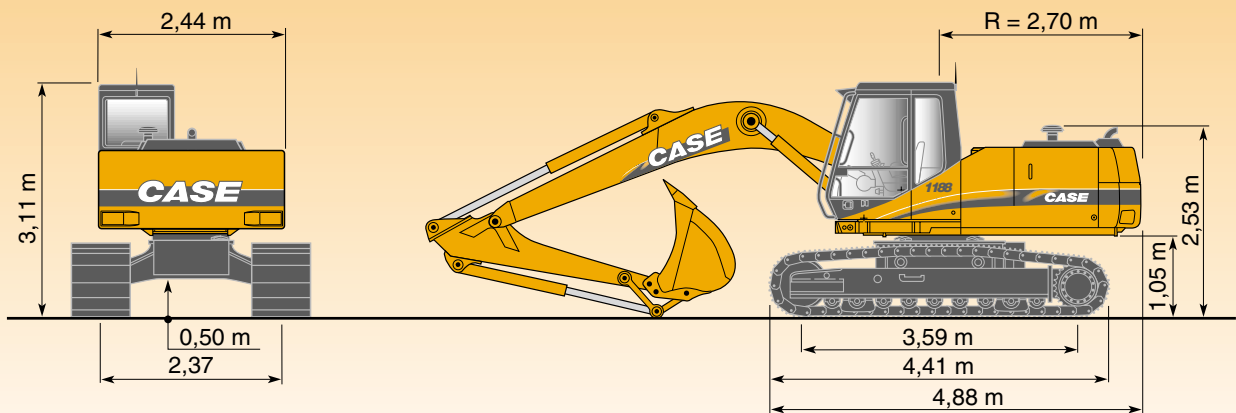
Amplia gama de equipos:
 5 tipos de pluma
 5 tipos de balancin de retro, bivalva.
 Una importante gama de cucharas de retro, bivalvas y tenazas.
 Enganche hidráulico rápido en opción.
 Engrase del conjunto de articulaciones agrupado, accesible desde el suelo.
 Articulaciones estancas.
 Gatos de doble efecto con reductores de velocidad y amortiguadores de fin de carrera.
 Articulaciones de cuchara con compensación lateral de holguras



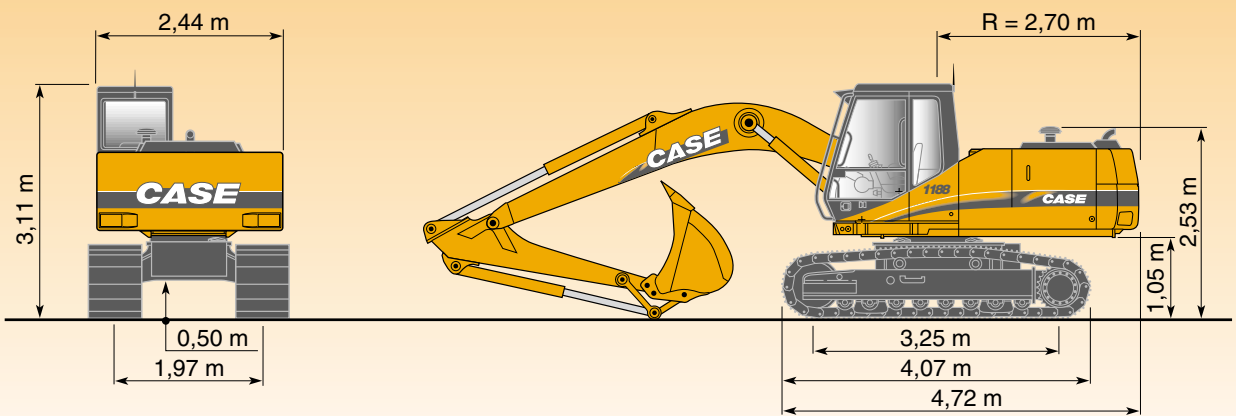


DIMENSIONES GENERALES

1188 LC



1188 CK

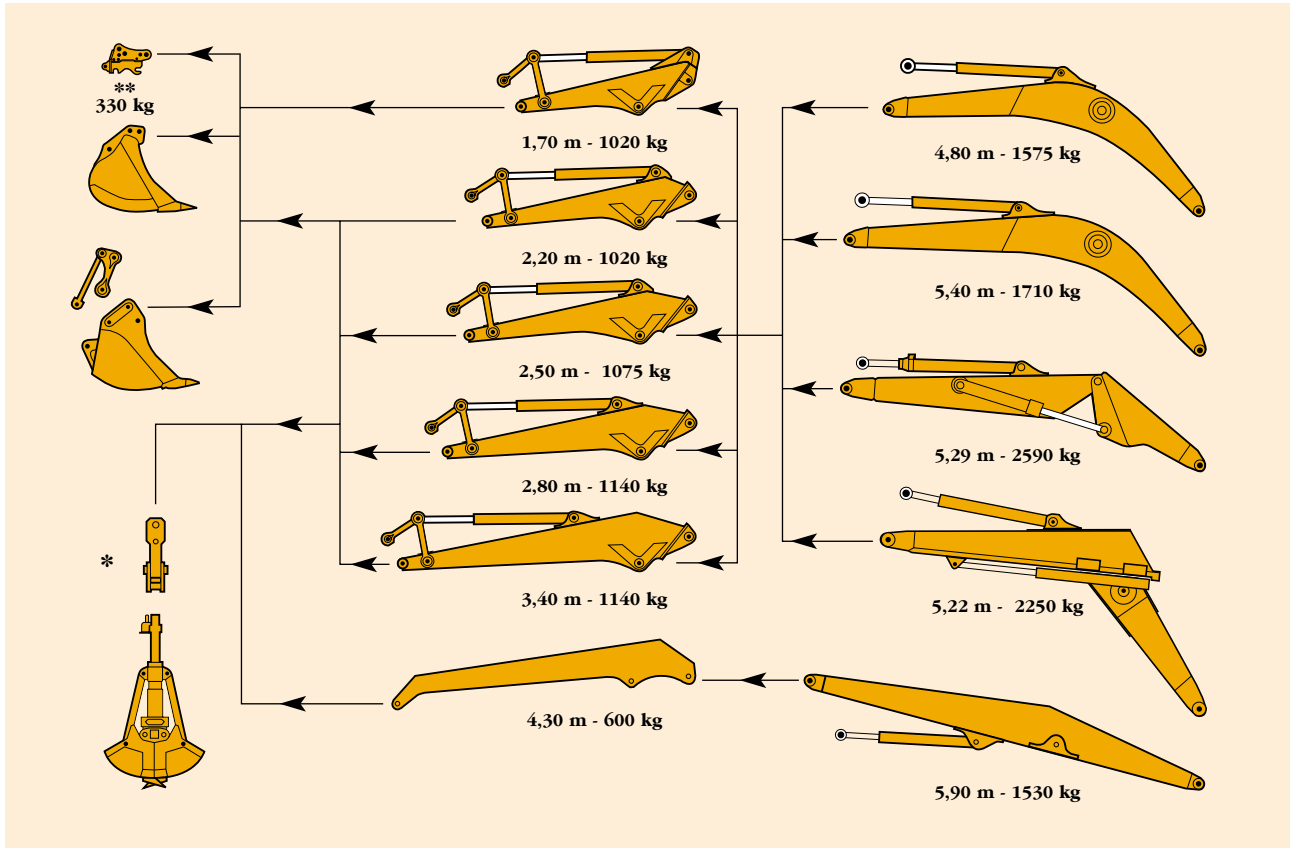


DIMENSIONES CARACTERISTICAS

Tejas		0,50 m		0,60 m		0,75 m		0,90 m
Máquinas		CK	LC	CK	LC	CK	LC	LC
Ancho del chasis	m	2,47	2,87	2,57	2,97	2,72	3,12	3,27
Superficie en el suelo	cm ²	35 345	38 765	42 413	46 517	53 017	58 147	69 776
Presión al suelo	bar	0,616	0,577	0,520	0,487	0,424	0,397	0,338
Peso*	kg	22 200	22 795	22 480	23 100	22 895	23 550	24 010

* Pluma 5,40 m - Balancín 2,20 m - Cuchara 970 L "Uso general"

MONTAJE Y PESO DE LOS EQUIPOS



Para el montaje de cualquier otro equipo o cuchara, le rogamos nos consulte.

* El paso de retro a bivalva se realiza mediante un cardan de suspensión, que se coloca en lugar de la cuchara. En los casos de utilización prolongada de la bivalva es aconsejable desmontar el mando de la cuchara.

** Enganche rápido hidráulico en opción.

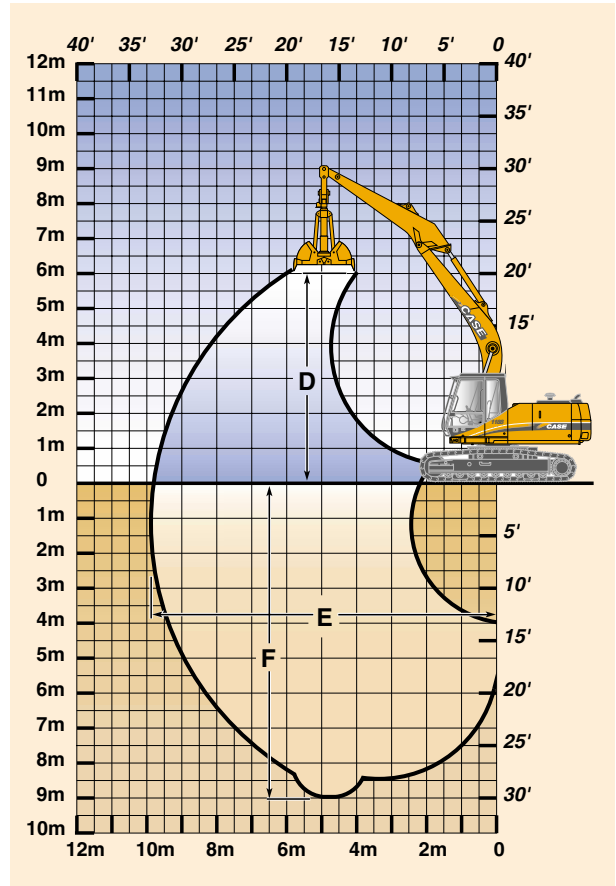
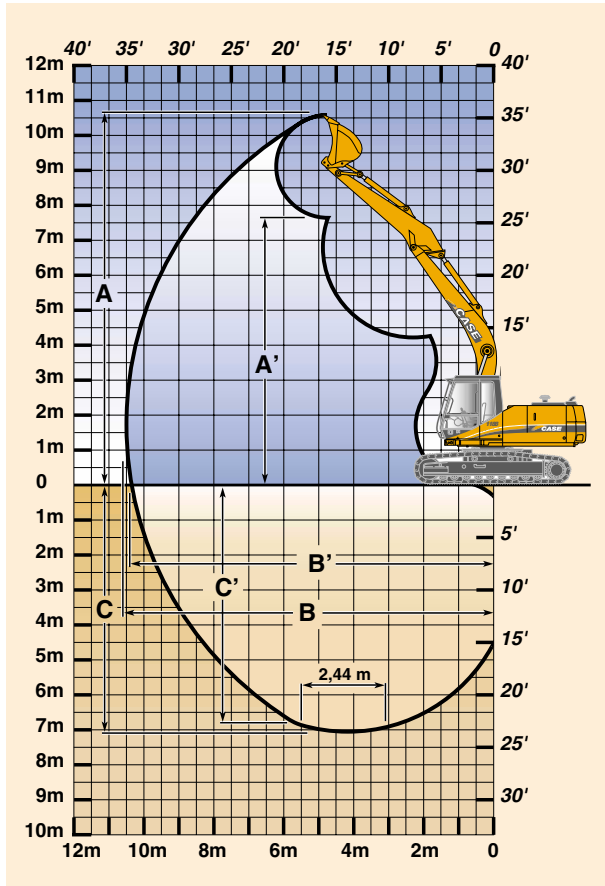
TRANSPORTE - DIMENSIONES - PESO

 * 970 L	A [■]	B	1188 CK			1188 LC				
			kg			kg				
			0,50 m	0,60 m	0,75 m	0,50 m	0,60 m	0,75 m	0,90 m	
 4,80 m	1,70 m	3,35	9,50	22 065	22 340	22 755	22 660	22 960	23 415	23 875
	2,20 m	3,20	9,15	22 065	22 345	22 760	22 660	22 965	23 415	23 875
	2,50 m	3,25	8,95	22 120	22 400	22 815	22 715	23 020	23 470	23 930
	2,80 m	3,45	8,90	22 180	22 460	22 875	22 775	23 080	23 530	23 990
	3,40 m	3,95	8,65	22 185	22 460	22 875	22 780	23 080	23 535	23 995
 5,40 m	1,70 m	3,30	10,10	22 200	22 475	22 890	22 795	23 095	23 550	24 010
	2,20 m	3,05	9,75	22 200	22 480	22 895	22 795	23 100	23 550	24 010
	2,50 m	3,10	9,55	22 255	22 535	22 950	22 850	23 115	23 605	24 065
	2,80 m	3,40	9,50	22 315	22 595	23 010	22 910	23 215	23 665	24 125
 3,40 m	1,70 m	2,80	10,05	23 040	23 320	23 735	23 635	23 940	24 390	24 850
	2,20 m	3,00	9,60	23 040	23 320	23 735	23 640	23 940	24 390	24 855
	2,50 m	3,15	9,40	23 095	23 375	23 790	23 695	23 995	24 445	24 910
	3,40 m	3,85	9,10	23 160	23 440	23 855	23 755	24 060	24 510	24 970
 teleajustable	1,70 m	3,20	9,55	22 740	23 020	23 435	23 340	23 640	24 090	24 555
	2,20 m	3,00	9,20	22 745	23 025	23 435	23 340	23 645	24 095	24 555
	2,50 m	2,95	9,00	22 800	23 080	23 490	23 395	23 700	24 150	24 610
	2,80 m	3,25	9,00	22 860	23 140	23 555	23 455	23 760	24 210	24 670
 5,90 m	3,40 m	3,55	8,95	22 860	23 140	23 555	23 460	23 760	24 210	24 675
	4,30 m	3,25	9,15	20 825	21 100	21 515	21 420	21 720	22 175	22 635

▲ Sin bivalva

■ Atención : altura suelo / cabina 3,11 m

EQUIPO RETRO - EQUIPO BIVALVA



	4,80 m					5,40 m														
	1,70 m	2,20 m	2,50 m	2,80 m	3,40 m	1,70 m	2,20 m	2,50 m	2,80 m	3,40 m	1,70 m	2,20 m	2,50 m	2,80 m	3,40 m	1,70 m	2,20 m	2,50 m	2,80 m	3,40 m
A m	8,85	9,20	9,45	9,55	9,90	9,40	9,70	9,90	10,05	10,45	10,00	10,40	10,50	10,90	11,35	9,55	9,90	10,15	10,35	10,75
A' m	5,90	6,15	6,40	6,55	6,90	6,40	6,70	6,90	7,05	7,45	7,00	7,35	7,40	7,90	8,35	6,55	6,90	7,10	7,30	7,70
B m	8,25	8,70	9,00	9,25	9,80	8,90	9,35	9,60	9,90	10,50	8,85	9,35	9,65	9,95	10,55	8,70	9,20	9,40	9,70	10,30
B' m	8,05	8,55	8,80	9,10	9,65	8,70	9,15	9,45	9,75	10,30	8,60	9,10	9,45	9,70	10,30	8,50	9,00	9,25	9,55	10,10
C m	4,80	5,30	5,60	5,90	6,50	5,35	5,85	6,15	6,45	7,05	4,95	5,35	5,80	5,95	6,55	4,75	5,25	5,55	5,85	6,45
C' m	4,45	5,05	5,35	5,70	6,30	5,10	5,65	5,95	6,25	6,85	4,85	5,25	5,65	5,85	6,45	4,50	5,05	5,35	5,65	6,20
daN	12 850	10 750	9 850	9 050	7 800	12 850	10 750	9 850	9 050	7 800	12 850	10 750	9 850	9 050	7 800	12 850	10 750	9 850	9 050	7 800
daN	13 950	11 700	10 650	9 850	8 500	13 950	11 700	10 650	9 850	8 500	13 950	11 700	10 650	9 850	8 500	13 950	11 700	10 650	9 850	8 500
daN	14 900	14 900	14 900	14 900	14 900	14 900	14 900	14 900	14 900	14 900	14 900	14 900	14 900	14 900	14 900	14 900	14 900	14 900	14 900	14 900
daN	16 150	16 150	16 150	16 150	16 150	16 150	16 150	16 150	16 150	16 150	16 150	16 150	16 150	16 150	16 150	16 150	16 150	16 150	16 150	16 150
D m	-	4,35	4,60	4,75	5,05	-	4,90	5,10	5,20	5,70	-	5,55	5,60	6,05	6,55	-	5,10	5,30	5,50	5,90
E m	-	8,10	8,40	8,65	9,20	-	8,75	9,00	9,30	9,85	-	8,75	9,05	9,35	9,90	-	8,60	8,80	9,10	9,70
F m	-	7,05	7,35	7,65	8,25	-	7,65	7,95	8,25	8,85	-	7,15	7,55	7,75	8,35	-	7,00	7,30	7,60	8,20

* a 350 bar ** a 380 bar (Modo Fine)



LC - PLUMA 4,80 m

Balancín 1,70 m y cuchara de 970 l UG

Alcance	3 m		4,50 m		6 m		7,50 m	
	Eje	360°	Eje	360°	Eje	360°	Eje	360°
7,5 m								
6,0 m			6 000*					
4,5 m	9 350*		6 650*		5 450*	5 100		
3,0 m			7 800*	7 800	5 800*	4 950		
1,5 m			8 650*	7 300	6 100*	4 750		
0		6 050*	8 450*	7 100	5 950*	4 650		
-1,5 m	9 600*		7 250*	7 100				
-3,0 m	5 950*		4 500*					
-4,5 m								
Alcance maxi 6,90 m		(Eje) 5 150*		(360°) 3 850				

CK - PLUMA 4,80 m

Balancín 1,70 m y cuchara de 970 l UG

Alcance	3 m		4,50 m		6 m		7,50 m	
	Eje	360°	Eje	360°	Eje	360°	Eje	360°
7,5 m								
6,0 m			6 000*					
4,5 m	9 350*		6 650*	6 550	5 450*	4 050		
3,0 m			7 800*	6 050	5 800*	3 900		
1,5 m			8 650*	5 600	6 100*	3 700		
0		6 050*	8 450*	5 450	5 950*	3 600		
-1,5 m	9 600*		7 250*	5 400				
-3,0 m	5 950*		4 500*					
-4,5 m								
Alcance maxi 6,90 m		(Eje) 5 000		(360°) 3 000				

Balancín 2,20 m y cuchara de 970 l UG

Alcance	3 m		4,50 m		6 m		7,50 m	
	Eje	360°	Eje	360°	Eje	360°	Eje	360°
7,5 m								
6,0 m			5 350*					
4,5 m			6 050*		5 100*			
3,0 m	12 150*		7 350*		5 550*	5 000		
1,5 m			8 450*	7 450	6 000*	4 800		
0		6 800*	8 650*	7 150	6 050*	4 650		
-1,5 m	11 250*		7 800*	7 100	5 450*	4 650		
-3,0 m	7 900*		5 700*					
-4,5 m								
Alcance maxi 7,35 m		(Eje) 4 650*		(360°) 3 500				

Balancín 2,20 m y cuchara de 970 l UG

Alcance	3 m		4,50 m		6 m		7,50 m	
	Eje	360°	Eje	360°	Eje	360°	Eje	360°
7,5 m								
6,0 m			5 350*					
4,5 m			6 050*		5 100*	4 100		
3,0 m	12 150*	11 650	7 350*	6 200	5 550*	3 950		
1,5 m			8 450*	5 750	6 000*	3 750		
0		6 800*	8 650*	5 500	6 050*	3 600		
-1,5 m	11 250*	10 300	7 800*	5 450	5 450*	3 550		
-3,0 m	7 900*		5 700*	5 550				
-4,5 m								
Alcance maxi 7,35 m		(Eje) 4 500		(360°) 2 700				

Balancín 2,50 m y cuchara de 970 l UG

Alcance	3 m		4,50 m		6 m		7,50 m	
	Eje	360°	Eje	360°	Eje	360°	Eje	360°
7,5 m								
6,0 m			4 450*					
4,5 m			5 600*		4 850*			
3,0 m	11 150*		7 000*		5 350*	5 050	3 800*	3 450
1,5 m	5 650*		8 250*	7 500	5 850*	4 800	4 550*	3 350
0		7 000*	8 650*	7 150	6 050*	4 650		
-1,5 m	11 450*		8 000*	7 050	5 600*	4 600		
-3,0 m	8 850*		6 200*					
-4,5 m								
Alcance maxi 7,65 m		(Eje) 3 900*		(360°) 3 250				

Balancín 2,50 m y cuchara de 970 l UG

Alcance	3 m		4,50 m		6 m		7,50 m	
	Eje	360°	Eje	360°	Eje	360°	Eje	360°
7,5 m								
6,0 m			4 450*					
4,5 m			5 600*		4 850*	4 150		
3,0 m	11 150*		7 000*	6 300	5 350*	3 950	3 800*	2 650
1,5 m	5 650*		8 250*	5 800	5 850*	3 750	4 350	2 600
0		7 000*	8 650*	5 500	6 050*	3 550		
-1,5 m	11 450*	10 200	8 000*	5 400	5 600*	3 500		
-3,0 m	8 850*		6 200*	5 450				
-4,5 m								
Alcance maxi 7,65 m		(Eje) 3 900*		(360°) 2 500				

Balancín 2,80 m y cuchara de 970 l UG

Alcance	3 m		4,50 m		6 m		7,50 m	
	Eje	360°	Eje	360°	Eje	360°	Eje	360°
7,5 m								
6,0 m					3 950*			
4,5 m			4 650*		4 550*			
3,0 m	10 150*		6 600*		5 100*	5 050	4 100*	3 450
1,5 m	7 500*		8 000*	7 550	5 700*	4 800	4 500*	3 350
0		7 200*	8 600*	7 150	6 000*	4 600	4 450*	3 250
-1,5 m	10 700*		8 150*	7 000	5 700*	4 550		
-3,0 m	9 700*		6 650*		4 400*			
-4,5 m	4 800*							
Alcance maxi 7,95 m		(Eje) 3 350*		(360°) 3 050				

Balancín 2,80 m y cuchara de 970 l UG

Alcance	3 m		4,50 m		6 m		7,50 m	
	Eje	360°	Eje	360°	Eje	360°	Eje	360°
7,5 m								
6,0 m					3 950*			
4,5 m			4 650*		4 550*	4 150		
3,0 m	10 150*		6 600*	6 350	5 100*	3 950	4 100*	2 650
1,5 m	7 500*		8 000*	5 800	5 700*	3 750	4 350	2 550
0		7 200*	8 600*	5 450	6 000*	3 550	4 250	2 500
-1,5 m	10 700*	10 150	8 150*	5 350	5 700*	3 450		
-3,0 m	9 700*		6 650*	5 400	4 400*	3 500		
-4,5 m	4 800*							
Alcance maxi 7,95 m		(Eje) 3 350*		(360°) 2 350				

Balancín 3,40 m y cuchara de 970 l UG

Alcance	3 m		4,50 m		6 m		7,50 m	
	Eje	360°	Eje	360°	Eje	360°	Eje	360°
7,5 m					2 700*			
6,0 m					3 350*			
4,5 m					3 650*		3 150*	
3,0 m			5 000*		4 700*		3 850*	3 500
1,5 m	12 700*		7 450*		5 450*	4 900	4 350*	3 400
0		7 750*	8 450*	7 300	5 900*	4 700	4 500*	3 300
-1,5 m	9 700*		8 500*	7 050	5 900*	4 550	4 250*	3 200
-3,0 m	11 350*		7 450*	7 050	5 100*	4 500		
-4,5 m	7 350*		4 900*					
Alcance maxi 8,50 m				(360°) 2 550*				

Balancín 3,40 m y cuchara de 970 l UG

Alcance	3 m		4,50 m		6 m		7,50 m	
	Eje	360°	Eje	360°	Eje	360°	Eje	360°
7,5 m					2 700*			
6,0 m					3 350*			
4,5 m					3 650*		3 150*	2 800
3,0 m			5 000*		4 700*	4 050	3 850*	2 750
1,5 m	12 700*	11 300	7 450*	6 000	5 450	3 800	4 350*	2 600
0		7 750*	8 450*	5 600	5 900*	3 600	4 250	2 500
-1,5 m	9 700*		8 500*	5 350	5 900*	3 450	4 200	2 450
-3,0 m	11 350*	10 250	7 450*	5 350	5 100*	3 450		
-4,5 m	7 350*		4 900*					
Alcance maxi 8,50 m		(Eje) 2 550*		(360°) 2 050				

- Máquina en modo «FINO»

- Capacidad de elevación según norma SAE J 1097 / ISO 10567 / DIN 15019-2.

- Las cargas indicadas en kg no rebasan 75 % de la carga de basculamiento u 87 % de la capacidad de elevación hidráulica.

- El alcance se mide a partir del eje de rotación de la máquina, y la altura a partir del punto de enganche de la carga. La máquina debe situarse sobre un suelo llano, duro y horizontal. En caso de enganchar directamente la carga en la extremidad del balancín, la capacidad de elevación puede ser aumentada en 1085 kg, previo desmontaje de la cuchara, de la biela, del palonier y del gato de la cuchara.

- Las capacidades de elevación marcadas por un asterisco (*) indican el límite hidráulico.

- Si la máquina está equipada de un enganche rápido, deducir el peso de éste de la carga indicada en los cuadros para obtener la capacidad real de elevación.



FUERZAS DE ELEVACION

LC - PLUMA 5,40 m

Balancín 1,70 m y cuchara de 970 l UG

Alcance	3 m		4,50 m		6 m		7,50 m		9 m	
	Eje	360°	Eje	360°	Eje	360°	Eje	360°	Eje	360°
Altura										
7,5 m			5 550*							
6,0 m			5 550*		4 800*					
4,5 m	10050*		6 400*		5 050*					
3,0 m			7 700*	7 450	5 500*	4 800				
1,5 m			8 350*	6 950	5 850*	4 600	4 450*	3 250		
0			8 050*	6 800	5 800*	4 450				
-1,5 m	8 300*		7 050*		6 850		5 200*		4 450	
-3,0 m	6 250*		5 250*							
-4,5 m										
Alcance maxi	7,50 m		(Eje) 4 450*		(360°) 3 250					

CK - PLUMA 5,40 m

Balancín 1,70 m y cuchara de 970 l UG

Alcance	3 m		4,50 m		6 m		7,50 m		9 m	
	Eje	360°	Eje	360°	Eje	360°	Eje	360°	Eje	360°
Altura										
7,5 m			5 550*							
6,0 m			5 550*		4 800*		4 050			
4,5 m	10 050*		6 400*		6 350		5 050*		3 950	
3,0 m			7 700*	5 750	5 500*	3 750				
1,5 m			8 350*	5 250	5 850*	3 500	4 250	2 500		
0			8 050*	5 150	5 800*	3 400				
-1,5 m	8 300*		7 050*		5 150		5 200*		3 400	
-3,0 m	6 250*		5 250*							
-4,5 m										
Alcance maxi	7,50 m		(Eje) 4 250		(360°) 2 500					

Balancín 2,20 m y cuchara de 970 l UG

Alcance	3 m		4,50 m		6 m		7,50 m		9 m	
	Eje	360°	Eje	360°	Eje	360°	Eje	360°	Eje	360°
Altura										
7,5 m					4 400*					
6,0 m					4 400*					
4,5 m	8 600*		5 900*		4 700*					
3,0 m			7 250*		5 300*	4 900	4 250*	3 400		
1,5 m			8 250*	7 100	5 750*	4 650	4 450*	3 300		
0			8 300*	6 850	5 850*	4 500	4 350*	3 200		
-1,5 m	8 250*		7 600*		6 850		5 450*		4 450	
-3,0 m	7 950*		6 050*		4 250*					
-4,5 m			2 950*							
Alcance maxi	8,00 m		(Eje) 4 100*		(360°) 2 950					

Balancín 2,20 m y cuchara de 970 l UG

Alcance	3 m		4,50 m		6 m		7,50 m		9 m	
	Eje	360°	Eje	360°	Eje	360°	Eje	360°	Eje	360°
Altura										
7,5 m					4 400*		4 150			
6,0 m					4 400*		4 150			
4,5 m	8 600*		5 900*		4 700*		4 050			
3,0 m			7 250*	5 950	5 300*	3 800	4 250*	2 600		
1,5 m			8 250*	5 400	5 750*	3 550	4 250	2 500		
0			8 300*	5 200	5 850*	3 400	4 150	2 400		
-1,5 m	8 250*		7 600*		5 150		5 450*		3 350	
-3,0 m	7 950*		6 050*		4 250*		3 450			
-4,5 m			2 950*							
Alcance maxi	8,00m		(Eje) 3 850		(360°) 2 250					

Balancín 2,50 m y cuchara de 970 l UG

Alcance	3 m		4,50 m		6 m		7,50 m		9 m	
	Eje	360°	Eje	360°	Eje	360°	Eje	360°	Eje	360°
Altura										
7,5 m					4 150*					
6,0 m					4 150*					
4,5 m			5 550*		4 500*		3 950*		3 500	
3,0 m			6 950*		5 100*	4 900	4 150*	3 400		
1,5 m			8 100*	7 150	5 600*	4 650	4 350*	3 250		
0			8 350*	6 850	5 850*	4 450	4 350*	3 150		
-1,5 m	7 750*		7 750*		6 800		5 550*		4 400	
-3,0 m	8 800*		6 400*		4 550*		4 450			
-4,5 m	5 000*		3 750*							
Alcance maxi	8,25 m		(Eje) 3 850*		(360°) 2 800					

Balancín 2,50 m y cuchara de 970 l UG

Alcance	3 m		4,50 m		6 m		7,50 m		9 m	
	Eje	360°	Eje	360°	Eje	360°	Eje	360°	Eje	360°
Altura										
7,5 m					4 150*					
6,0 m					4 150*					
4,5 m			5 550*		4 500*		4 050		3 950*	
3,0 m			6 950*	6 000	5 100*	3 800	4 150*	2 600		
1,5 m			8 100*	5 450	5 600*	3 550	4 250	2 500		
0			8 350*	5 200	5 850*	3 400	4 150	2 400		
-1,5 m	7 750*		7 750*		5 100		5 550*		3 300	
-3,0 m	8 800*		6 400*		5 200		4 550*		3 350	
-4,5 m	5 000*		3 750*							
Alcance maxi	8,25 m		(Eje) 3 600		(360°) 2 100					

Balancín 2,80 m y cuchara de 970 l UG

Alcance	3 m		4,50 m		6 m		7,50 m		9 m	
	Eje	360°	Eje	360°	Eje	360°	Eje	360°	Eje	360°
Altura										
7,5 m					3 550*					
6,0 m					3 900*					
4,5 m			5 150*		4 250*		3 750*		3 500	
3,0 m			6 600*		4 900*	4 000*	3 400			
1,5 m			7 850*	7 200	5 450*	4 650	4 250*	3 250		
0	3 850*		8 300*	6 850	5 750*	4 450	4 350*	3 150		
-1,5 m	7 300*		7 900*		6 750		5 600*		4 350	
-3,0 m	9 550*		6 700*		4 750*		4 350			
-4,5 m	6 000*		4 400*							
Alcance maxi	8,55 m		(Eje) 3 400*		(360°) 2 600					

Balancín 2,80 m y cuchara de 970 l UG

Alcance	3 m		4,50 m		6 m		7,50 m		9 m	
	Eje	360°	Eje	360°	Eje	360°	Eje	360°	Eje	360°
Altura										
7,5 m					3 550*					
6,0 m					3 900*					
4,5 m			5 150*		4 250*		4 100		3 750*	
3,0 m			6 600*	6 100	4 900*	3 850	4 000*	2 600		
1,5 m			7 850*	5 500	5 450*	3 550	4 250	2 450		
0	3 850*		8 300*	5 150	5 750*	3 350	4 100	2 350		
-1,5 m	7 300*		7 900*		5 050		5 600*		3 300	
-3,0 m	9 550*		6 700*		5 100		4 750*		3 300	
-4,5 m	6 000*		4 400*							
Alcance maxi	8,55 m		(Eje) 3 400		(360°) 1 950					

Balancín 3,40 m y cuchara de 970 l UG

Alcance	3 m		4,50 m		6 m		7,50 m		9 m	
	Eje	360°	Eje	360°	Eje	360°	Eje	360°	Eje	360°
Altura										
7,5 m					3 250*					
6,0 m					3 400*		3 000*			
4,5 m			3 850*		3 450*					
3,0 m	9 250*		5 900*		4 500*	3 750*	3 450	2 500*	2 450	
1,5 m			7 400*		5 200*	4 750	4 100*	3 300	3 000*	2 400
0	4 350*		8 250*	6 900	5 700*	4 500	4 300*	3 150		
-1,5 m	6 600*		8 200*		6 750		5 750*		4 350	
-3,0 m	10 150*		7 350*		6 750		5 200*		4 350	
-4,5 m	8 000*		5 550*		3 750*					
Alcance maxi	9,10 m		(Eje) 2 600*		(360°) 2 350					

Balancín 3,40 m y cuchara de 970 l UG

Alcance	3 m		4,50 m		6 m		7,50 m		9 m	
	Eje	360°	Eje	360°	Eje	360°	Eje	360°	Eje	360°
Altura										
7,5 m					3 250*					
6,0 m					3 400*		3 000*		2 850	
4,5 m			3 850*		3 450*		3 450*		2 800	
3,0 m	9 250*		5 900*		4 500*	3 950	3 750*	2 650	2 500*	1 850
1,5 m			7 400*		5 700	5 200*	3 650	4 100*	2 500	3 000*
0	4 350*		8 250*	5 300	5 700*	3 450	4 150	2 400		
-1,5 m	6 600*		8 200*		5 100		5 750*		3 300	
-3,0 m	10 150*		7 350*		5 100		5 200*		3 250	
-4,5 m	8 000*		5 550*		5 200		3 750*		3 350	
Alcance maxi	9,10 m		(Eje) 2 600*		(360°) 1 750					

- Máquina en modo «FINO»



FUERZAS DE ELEVACION

LC - PLUMA TELEAJUSTABLE

Balancín 1,70 m y cuchara de 970 l UG

Alcance	3 m		4,50 m		6 m		7,50 m	
	Eje	360°	Eje	360°	Eje	360°	Eje	360°
7,5 m								
6,0 m			6 150*					
4,5 m	10 500*		6850*		5 350*	5 100		
3,0 m			7 950*	7 600	5 700*	4 850		
1,5 m			8 400*	7 050	5 900*	4 650		
0			7 850*	6 800	5 650*	4 500		
-1,5 m	7 350*		6 550*		4 750*	4 450		
-3,0 m			4 200*					
-4,5 m								
Alcance maxi 7,35 m		(Eje) 4 600*		(360°) 3 400				

CK - PLUMA TELEAJUSTABLE

Balancín 1,70 m y cuchara de 970 l UG

Alcance	3 m		4,50 m		6 m		7,50 m	
	Eje	360°	Eje	360°	Eje	360°	Eje	360°
7,5 m								
6,0 m			6 150*					
4,5 m	10 500*		6 850*	6 450	5 350*	4 000		
3,0 m			7 950*	5 850	5 700*	3 750		
1,5 m			8 400*	5 300	5 900*	3 550		
0			7 850*	5 150	5 650*	3 400		
-1,5 m	7 350*		6 550*	5 150	4 750*	3 350		
-3,0 m			4 200*					
-4,5 m								
Alcance maxi 7,35 m		(Eje) 4 450		(360°) 2 600				

Balancín 2,20 m y cuchara de 970 l UG

Alcance	3 m		4,50 m		6 m		7,50 m	
	Eje	360°	Eje	360°	Eje	360°	Eje	360°
7,5 m			5 450*					
6,0 m			5 600*		4 850*			
4,5 m	7 650*		6 350*		5 050*			
3,0 m			7 550*		5 500*	4 950	4 400*	3 400
1,5 m			8 350*	7 200	5 850*	4 700	4 450*	3 300
0	3 550*		8 200*	6 900	5 800*	4 500	4 200*	3 200
-1,5 m	8 900*		7 150*	6 850	5 150*	4 450		
-3,0 m	6 450*		5 200*		3 450*			
-4,5 m								
Alcance maxi 7,80 m		(Eje) 4 200*		(360°) 3 100				

Balancín 2,20 m y cuchara de 970 l UG

Alcance	3 m		4,50 m		6 m		7,50 m	
	Eje	360°	Eje	360°	Eje	360°	Eje	360°
7,5 m			5 450*					
6,0 m			5 600*		4 850*	4 200		
4,5 m	7 650*		6 350*		5 050*	4 100		
3,0 m			7 750*	6 050	5 500*	3 850	4 400*	2 600
1,5 m			8 350*	5 500	5 850*	3 600	4 300	2 500
0	3 550*		8 200*	5 200	5 800*	3 400	4 200*	2 400
-1,5 m	8 900*		7 150*	5 150	5 150*	3 350		
-3,0 m	6 450*		5 200*		3 450*			
-4,5 m								
Alcance maxi 7,80 m		(Eje) 4 050		(360°) 2 350				

Balancín 2,50 m y cuchara de 970 l UG

Alcance	3 m		4,50 m		6 m		7,50 m	
	Eje	360°	Eje	360°	Eje	360°	Eje	360°
7,5 m			4 900*					
6,0 m			4 800*		4 600*			
4,5 m			5 850*		4 850*		3950*	3 500
3,0 m			7 250*		5 350*	5 000	4 300*	3 400
1,5 m			8 250*	7 250	5 750*	4 700	4 400*	3 300
0	4 050*		8 250*	6 900	5 800*	4 500	4 250*	3 200
-1,5 m	8 300*		7 400*	6 800	5 300*	4 400		
-3,0 m	7 400*		5 650*		3 900*			
-4,5 m								
Alcance maxi 8,10 m		(Eje) 3 950*		(360°) 2 900				

Balancín 2,50 m y cuchara de 970 l UG

Alcance	3 m		4,50 m		6 m		7,50 m	
	Eje	360°	Eje	360°	Eje	360°	Eje	360°
7,5 m			4 900*					
6,0 m			4 800*		4 600*	4 250		
4,5 m			5 850*		4 850*	4 100	3 950*	2 700
3,0 m			7 250*	6 150	5 350*	3 850	4 300*	2 600
1,5 m			8 250*	5 550	5 750*	3 600	4 300	2 500
0	4 050*		8 250*	5 200	5 800*	3 400	4 150	2 400
-1,5 m	8 300*		7 400*	5 100	5 300*	3 300		
-3,0 m	7 400*		5 650*	5 150	3 900*	3 350		
-4,5 m								
Alcance maxi 8,10 m		(Eje) 3 800		(360°) 2 150				

Balancín 2,80 m y cuchara de 970 l UG

Alcance	3 m		4,50 m		6 m		7,50 m	
	Eje	360°	Eje	360°	Eje	360°	Eje	360°
7,5 m								
6,0 m					4 300*			
4,5 m			4 750*		4 650*		4 000*	3 500
3,0 m	11 450*		6 950*		5 150*	5 000	4 150*	3 400
1,5 m			8 050*	7 300	5 650*	4 700	4 300*	3 250
0	4 350*		8 300*	6 900	5 750*	4 450	4 250*	3 150
-1,5 m	7 800*		7 600*	6 750	5 400*	4 350	3 750*	3 100
-3,0 m	8 300*		6 050*		4 200*			
-4,5 m			3 150*					
Alcance maxi 8,35 m		(Eje) 3 550*		(360°) 2 700				

Balancín 2,80 m y cuchara de 970 l UG

Alcance	3 m		4,50 m		6 m		7,50 m	
	Eje	360°	Eje	360°	Eje	360°	Eje	360°
7,5 m								
6,0 m					4 300*			
4,5 m			4 750*		4 650*	4 150	4 000*	2 700
3,0 m	11 450*		6 950*	6 200	5 150*	3 900	4 150*	2 600
1,5 m			8 050*	5 600	5 650*	3 600	4 250*	2 450
0	4 350*		8 300*	5 200	5 750*	3 400	4 150*	2 350
-1,5 m	7 800*		7 600*	5 050	5 400*	3 250	3 750*	2 300
-3,0 m	8 300*		6 050*	5 100	4 200	3 300		
-4,5 m			3 150*					
Alcance maxi 8,35 m		(Eje) 3 550		(360°) 2 000				

Balancín 3,40 m y cuchara de 970 l UG

Alcance	3 m		4,50 m		6 m		7,50 m	
	Eje	360°	Eje	360°	Eje	360°	Eje	360°
7,5 m					3 250*			
6,0 m					3 350*		2 900*	
4,5 m			3 250*		3 700*		3 550*	
3,0 m	9 000*		5 800*		4 850*		4 000*	3 500
1,5 m	5 550*		7 650*	7 550	5 450*	4 800	4 250*	3 350
0	4 750*		8 300*	7 050	5 750*	4 550	4 300*	3 200
-1,5 m	7 050*		8 000*	6 800	5 600*	4 400	4 050*	3 100
-3,0 m	10 000*		6 850*	6 750	4 800*	4 350		
-4,5 m	6 350*		4 550*		2 850*			
Alcance maxi 8,95 m		(Eje) 2 700*		(360°) 2 450				

Balancín 3,40 m y cuchara de 970 l UG

Alcance	3 m		4,50 m		6 m		7,50 m	
	Eje	360°	Eje	360°	Eje	360°	Eje	360°
7,5 m					3 250*			
6,0 m					3 350*		2 900*	2 850
4,5 m			3 250*		3 700*		3 550*	2 800
3,0 m	9 000*		5 800*		4 850*	4 000	4 000*	2 700
1,5 m	5 550*		7 650*	5 800	5 450*	3 700	4 250*	2 550
0	4 750*		8 300*	5 350	5 750*	4 450	4 200*	3 050
-1,5 m	7 050*		8 000*	5 100	5 600*	3 300	4 050*	2 300
-3,0 m	10 000*	9 750	6 850*	5 050	4 800*	3 250		
-4,5 m	6 350*		4 550*		2 850*			
Alcance maxi 8,95 m		(Eje) 2 700*		(360°) 1 800				

- Máquina en modo -FINO-

- Capacidad de elevación según norma SAE J 1097 / ISO 10567 / DIN 15019-2.

- Las cargas indicadas en kg no rebasan 75 % de la carga de basculamiento u 87 % de la capacidad de elevación hidráulica.

- El alcance se mide a partir del eje de rotación de la máquina, y la altura a partir del punto de enganche de la carga. La máquina debe situarse sobre un suelo llano, duro y horizontal. En caso de enganchar directamente la carga en la extremidad del balancín, la capacidad de elevación puede ser aumentada en 1085 kg, previo desmontaje de la cuchara, de la biela, del palonier y del gato de la cuchara.

- Las capacidades de elevación marcadas por un asterisco (*) indican el límite hidráulico.

- Si la máquina está equipada de un enganche rápido, deducir el peso de éste de la carga indicada en los cuadros para obtener la capacidad real de elevación.



FUERZAS DE ELEVACION

LC - PLUMA ARTICULADA

Balancín 1,70 m y cuchara de 970 l UG

Alcance	3 m		4,50 m		6 m		7,50 m		9 m	
	Eje	360°	Eje	360°	Eje	360°	Eje	360°	Eje	360°
Altura										
7,5 m			5 300*							
6,0 m			5 150*		4 500*					
4,5 m			5 950*		4 650*					
3,0 m			7 100*		5 100*	4 650				
1,5 m			7 850*	6 650	5 500*	4 400	4 200*	3 100		
0			7 750*	6 500	5 500*	4 250				
-1,5 m			6 900*	6 550	5 000*	4 250				
-3,0 m										
-4,5 m										
Alcance maxi	7,55 m		(Eje) 4 150*		(360°) 3 050					

CK - PLUMA ARTICULADA

Balancín 1,70 m y cuchara de 970 l UG

Alcance	3 m		4,50 m		6 m		7,50 m		9 m	
	Eje	360°	Eje	360°	Eje	360°	Eje	360°	Eje	360°
Altura										
7,5 m			5 300*							
6,0 m			5 150*		4 500*		3 900			
4,5 m			5 950*		4 650*		3 800			
3,0 m			7 100*		5 500	5 100*	3 550			
1,5 m			7 850*	4 950	5 500*	3 300	4 100	2 300		
0			7 750*	4 800	5 500*	3 150				
-1,5 m			6 900*	4 850	5 000*	3 150				
-3,0 m										
-4,5 m										
Alcance maxi	7,55 m		(Eje) 4 050		(360°) 2 250					

Balancín 2,20 m y cuchara de 970 l UG

Alcance	3 m		4,50 m		6 m		7,50 m		9 m	
	Eje	360°	Eje	360°	Eje	360°	Eje	360°	Eje	360°
Altura										
7,5 m			4 600*							
6,0 m			4 650*		4 100*					
4,5 m	6 900*		5 450*		4 400*		3 850*	3 300		
3,0 m			6 700*		4 900*	4 750	4 000*	3 250		
1,5 m			7 700*	6 850	5 350*	4 450	4 150*	3 100		
0			7 900*	6 550	5 550*	4 250	4 150*	3 050		
-1,5 m	7 400*		7 350*	6 550	5 250*	4 200				
-3,0 m										
-4,5 m										
Alcance maxi	8,05 m		(Eje) 3 800*		(360°) 2 750					

Balancín 2,20 m y cuchara de 970 l UG

Alcance	3 m		4,50 m		6 m		7,50 m		9 m	
	Eje	360°	Eje	360°	Eje	360°	Eje	360°	Eje	360°
Altura										
7,5 m			4 600*							
6,0 m			4 650*		4 100*		4 050			
4,5 m	6 900*		5 450*		4 400*		3 900	3 850*	2 500	
3,0 m			6 700*		5 750	4 900*	3 650	4 000*	2 450	
1,5 m			7 700*	5 150	5 350*	3 350	4 100	2 300		
0			7 900*	4 850	5 550*	3 200	4 050	2 250		
-1,5 m	7 400*		7 350*	4 850	5 250*	3 150				
-3,0 m										
-4,5 m										
Alcance maxi	8,05 m		(Eje) 3 650		(360°) 2 050					

Balancín 2,50 m y cuchara de 970 l UG

Alcance	3 m		4,50 m		6 m		7,50 m		9 m	
	Eje	360°	Eje	360°	Eje	360°	Eje	360°	Eje	360°
Altura										
7,5 m			4 250*							
6,0 m			4 300*		3 850*					
4,5 m	4 600*		5 100*		4 150*		3 650*	3 350		
3,0 m			6 350*		4 700*	3 850*	3 250			
1,5 m			7 500*	6 900	5 200*	4 450	4 050*	3 100		
0			7 900*	6 550	5 500*	4 250	4 100*	3 000		
-1,5 m	6 900*		7 500*	6 500	5 300*	4 150	3 750*	3 000		
-3,0 m			6 250*	4 350*	4 250					
-4,5 m										
Alcance maxi	8,35 m		(Eje) 3 600*		(360°) 2 600					

Balancín 2,50 m y cuchara de 970 l UG

Alcance	3 m		4,50 m		6 m		7,50 m		9 m	
	Eje	360°	Eje	360°	Eje	360°	Eje	360°	Eje	360°
Altura										
7,5 m			4 250*							
6,0 m			4 300*		3 850*					
4,5 m	4 600*		5 100*		4 150*		3 950	3 650*	2 550	
3,0 m			6 350*		5 850	4 700*	3 650	3 850*	2 450	
1,5 m			7 500*	5 200	5 200*	3 350	4 050*	2 300		
0			7 900*	4 850	5 500*	3 150	4 000	2 200		
-1,5 m	6 900*		7 500*	4 800	5 300*	3 100	3 750*	2 200		
-3,0 m			6 250*	4 900	4 350*	3 150				
-4,5 m										
Alcance maxi	8,35 m		(Eje) 3 450*		(360°) 1 900					

Balancín 2,80 m y cuchara de 970 l UG

Alcance	3 m		4,50 m		6 m		7,50 m		9 m	
	Eje	360°	Eje	360°	Eje	360°	Eje	360°	Eje	360°
Altura										
7,5 m			3 750*							
6,0 m			3 600*							
4,5 m			4 350*		3 950*		3 500*	3 350		
3,0 m			6 050*		4 500*	3 700*	3 250			
1,5 m			7 250*	6 950	5 050*	4 450	3 950*	3 100		
0			7 800*	6 550	5 400*	4 250	4 050*	2 950		
-1,5 m	6 500*		7 600*	6 400	5 350*	4 100	3 850*	2 950		
-3,0 m			6 550*	6 500	4 600*	4 150				
-4,5 m										
Alcance maxi	8,65 m		(Eje) 3 150*		(360°) 2 400					

Balancín 2,80 m y cuchara de 970 l UG

Alcance	3 m		4,50 m		6 m		7,50 m		9 m	
	Eje	360°	Eje	360°	Eje	360°	Eje	360°	Eje	360°
Altura										
7,0 m			3 750*							
6,0 m			3 600*							
4,5 m			4 350*		3 950*		3 500*	2 550		
3,0 m			6 050*		5 900	4 500*	3 700	3 700*	2 450	
1,5 m			7 250*	5 250	5 050*	3 350	3 950*	2 300		
0			7 800*	4 850	5 400*	3 150	3 950	2 200		
-1,5 m	6 500*		7 600*	4 750	5 350*	3 050	3 850*	2 150		
-3,0 m			6 550*	4 800	4 600*	3 100				
-4,5 m										
Alcance maxi	8,65 m		(Eje) 3 150*		(360°) 1 750					

Balancín 3,40 m y cuchara de 970 l UG

Alcance	3 m		4,50 m		6 m		7,50 m		9 m	
	Eje	360°	Eje	360°	Eje	360°	Eje	360°	Eje	360°
Altura										
7,5 m			3 200*							
6,0 m			3 200*		3 100*					
4,5 m			2 900*		3 500*		3 200*			
3,0 m			5 300*		4 150*	3 450*	3 350	2 700*	2 300	
1,5 m			6 800*	4 800*	4 600	3 800*	3 150	3 150*	2 250	
0			7 700*	6 700	5 300*	4 300	4 000	3 000	2 900*	2 200
-1,5 m	5 850*		7 800*	6 450	5 400*	4 150	4 000*	2 900		
-3,0 m	9 650*		7 100*	6 450	5 000*	4 150	3 450*	2 950		
-4,5 m										
Alcance maxi	9,20 m		(Eje) 2 400*		(360°) 2 150					

Balancín 3,40 m y cuchara de 970 l UG

Alcance	3 m		4,50 m		6 m		7,50 m		9 m	
	Eje	360°	Eje	360°	Eje	360°	Eje	360°	Eje	360°
Altura										
7,0 m			3 200*							
6,0 m			3 200*		3 100*		2 700			
4,5 m			2 900*		3 500*		3 200*		2 650	
3,0 m			5 300*		4 150*	3 850	3 450*	2 500	2 700*	1 700
1,5 m			6 800*	5 500	4 800*	3 500	3 800*	2 350	3 000	1 600
0			7 700*	5 000	5 300*	3 200	4 000	2 200	2 900*	1 550
-1,5 m	5 850*		7 800*	4 750	5 400*	3 050	3 900	2 150		
-3,0 m	9 650*	9 300	7 100*	4 750	5 000*	3 050	3 450*	2 150		
-4,5 m										
Alcance maxi	9,20 m		(Eje)							



FUERZAS DE ELEVACION

LC - EQUIPO MANUTENCION

Pluma manutención 5,90 m - Balancín manutención 4,30 m

Alcance	3 m		4,50 m		6 m		7,50 m		9 m		
	Eje	360°	Eje	360°	Eje	360°	Eje	360°	Eje	360°	
10,5 m	5 750*										
9 m			5 450*		4 550*						
7,5 m			5 900*		5 450*		4 300*				
6 m			6 450*		6 000*		5 200* 4 450				
4,5 m	6 650*		8 000*		6 400* 6 000		5 350* 4 350		4 500* 3 350		
3 m			9 100* 8 750		6 800* 5 800		5 450* 4 250		4 500* 3 300		
1,5 m			9 800* 8 250		7 050* 5 550		5 500* 4 150		4 350* 3 250		
0			7 450*		6 850* 5 400		5 250* 4 050		4 000* 3 200		
-1,5 m	2 900*		6 250*		6 000* 5 300		4 550* 3 950		3 300* 3 150		
-3 m			5 600*		4 500*		3 350*				
Alcance máxi 9,85 m		(Eje) 3 800*		(360°) 2 850							

CK - EQUIPO MANUTENCION

Pluma manutención 5,90 m - Balancín manutención 4,30 m

Alcance	3 m		4,50 m		6 m		7,50 m		9 m		
	Eje	360°	Eje	360°	Eje	360°	Eje	360°	Eje	360°	
10,5 m	5 750*										
9 m			5 450*		4 550*						
7,5 m			5 900*		5 450* 5 100		4 300* 3 650				
6 m			6 450*		6 000* 5 050		5 200* 3 650				
4,5 m	6 650*		8 000*		7 450 6 400*		4 900 5 350*		3 600 4100		
3 m			9 100* 7 050		6 800* 4 700		5 200 3 450		4 050 2 700		
1,5 m			9 800* 6 550		7 000 4 500		5 100 3 350		3 950 2 650		
0			7 450*		6 250 6 800		4 300 5 000		3 250 3 900		
-1,5 m	2 900*		6 250*		6 150 6 000*		4 250 4 550*		3 200 3 300*		
-3 m			5 600*		4 500*		3 350*		2 550		
Alcance máxi 9,85 m		(Eje) 3 500		(360°) 2 350							

- Máquina en modo -FINO-
- Capacidad de elevación según norma SAE J 1097 / ISO 10567 / DIN 15019-2.
- Las cargas indicadas en kg no rebasan 75 % de la carga de basculamiento u 87 % de la capacidad de elevación hidráulica.
- El alcance se mide a partir del eje de rotación de la máquina, y la altura a partir del punto de enganche de la carga en la extremidad del balancín. La máquina debe situarse sobre un suelo llano, duro y horizontal
- Las capacidades de elevación marcadas por un asterisco (*) indican el límite hidráulico.

CUCHARAS

	CECE	CAPACIDAD		ANCHO	RADIO	PESO
		SAE				
		colmada	sin colmo			
		L		m	m	kg
1 terraplenado uso general	460	460	380	0,60 - 0,68*	1,52	585
	590	620	500	0,75 - 0,83*	1,52	615
	680	730	570	0,85 - 0,93*	1,52	645
	730	780	610	0,90 - 0,98*	1,52	690
	870	940	730	1,05 - 1,13*	1,52	745
	970	1050	800	1,15 - 1,23*	1,52	775
	1060	1160	880	1,25 - 1,33*	1,52	845
1200	1330	990	1,40 - 1,48*	1,52	890	
2 terraplenado uso severo	460	460	380	0,60	1,52	595
	590	620	500	0,75	1,52	655
	680	730	570	0,85	1,52	690
	730	780	610	0,90	1,52	730
	870	940	730	1,05	1,52	805
	970	1050	800	1,15	1,52	835
	1060	1160	880	1,25	1,52	915
1200	1330	990	1,40	1,52	965	
3	310	-	-	0,45 - 0,55*	1,58	755
4	900	-	-	2,00	1,17	780
5	900	-	-	2,00	1,14	825
6	1000	-	-	2,20	1,14	815
6	670	-	-	0,50 - 3,00	1,20	625

- * Como opción, usted puede disponer de una enganche rápido hidráulico (consúltenos).
- Todas la cucharas de terraplenado están equipadas con ejes con compensación lateral de holgura
- Todas la cucharas de terraplenado están equipadas con dientes de puntas amovibles.
- * Opción : Hojas laterales

BIVALVAS

	CAPACIDAD		ANCHO	PESO
	L			
1	350	0,55	1180	
2	500	0,92	1270	
	650	1,02	1300	
	850	1,27	1395	
3	1000	1,03	1240	
4	180	Ø 1,18	1025	
	350	Ø 1,48	1175	
	2050	1,81	1440	
5	2350	2,05	1625	
	2600	2,29	1705	
6	-	Ø 2,12	1815	
7	-	Ø 2,00	1300	

* Puntas amovibles

EQUIPO ESTÁNDAR

- Motor de baja emisión de humos (normas europeas)
- Puesta en ralentí automática del motor
- Regulación «load sensing»
- Circuito hidráulico «Powersensor» con 3 modos de trabajo
- Programador de velocidad «Inching»
- Válvulas de mantenimiento de carga de pluma y balancín
- Motorreductor de rotación con freno estático automático
- Motorreductor de translación con freno estático automático
- Pasarela para mantenimiento y acceso a los componentes de la torreta
- Engrase de equipos agrupados
- Capós con cierre de llave, con asistencia a la apertura (capó del motor)

EQUIPO OPCIONAL

- Motor de dos velocidades desplazamiento 5,6 km/h
- Bomba de gasóleo eléctrica
- Vidrio de techo
- Cabina antivandalismo
- Protección de cabina
- Climatización
- Válvula de seguridad
- Indicador de sobrecarga
- Controlador de estado de carga
- Cinturón de seguridad
- Extintor
- Faro giratorio
- Asiento de suspensión neumática
- Enganche rápido
- Protección de la junta giratoria
- Circuito auxiliar de rotación de bivalva
- Circuito retro-bivalva
- Arranque en frío
- Guía de cadena central

Los equipos estándar y opcionales pueden variar en función de los países.



Cumple la directiva 98/37/CE



NOTA : Los equipos estándar y opcionales pueden variar en función de las demandas y de las reglamentaciones propias de cada país. Las ilustraciones pueden mostrar equipos no estándar, o no mencionados. Además, la Sociedad CASE se reserva el derecho de modificar las especificaciones de sus máquinas, sin incurrir por ello en ningún tipo de obligación.

CASE

Case Spain S.A.
Av. José Garate, 11
28820 Coslada - Madrid
Teléfono : 916603800
Fax : 916736363