

Manipuladoras telescópicas TL 435-10 - TL 442-13

Litronic®

Litronic®

Información de producto

Aplicaciones en la construcción y en la edificación.



LIEBHERR

Las manipuladoras telescópicas

Las manipuladoras telescópicas están disponibles en cuatro versiones con alturas de elevación de 10 a 13 metros y cargas comprendidas entre 3,5 t y 4,5 t. Con sus magníficas capacidades de elevación y su excelente maniobrabilidad las manipuladoras telescópicas Liebherr están diseñadas para los usos más exigentes en la construcción como herramienta para trabajos de carga, elevación y movimiento de tierras.

Manipuladoras telescópicas		TL 435-10 <small>Litronic</small>	TL 445-10 <small>Litronic</small>	TL 435-13 <small>Litronic</small>	TL 442-13 <small>Litronic</small>
Potencia neta	kW/CV	84/114	84/114	84/114	84/114
Carga máx.	kg	3.500	4.500	3.500	4.200
Altura de elevación máx.	m	9,8	9,8	13,0	13,0
Peso operativo	kg	8.900	9.600	9.800	10.900

Ventajas del producto



Auténtica máquina de construcción

El punto bajo de articulación de la pluma garantiza una óptima visión hacia la derecha y hacia atrás. Los dos cilindros de elevación situados en el lateral de la pluma permiten una absorción de cargas a prueba de torsión y altas fuerzas de arranque. El centro de gravedad que se logra con ello contribuye de forma determinante a una excelente estabilidad.



Diseño bien ideado

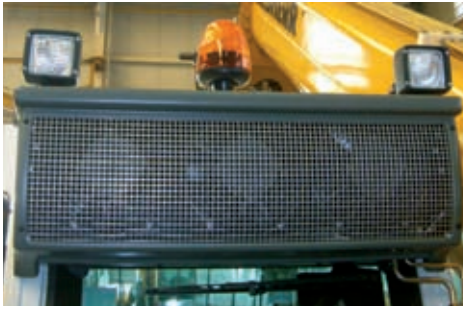
El bastidor está realizado en forma de caja robusta y a prueba de torsión y está aislado desde arriba con placas de metal. El enganche rápido está preparado para trabajos con cazo y es compatible con las cargadoras sobre ruedas Liebherr de la gama media. La protección del cableado de los latiguillos y los cilindros montados internamente en la pluma ofrecen una máxima seguridad contra daños.



Joystick sencillo

Con el joystick multifunción Liebherr se pueden controlar cómodamente todas las funciones del sistema hidráulico de traslación y trabajo. Para mayor seguridad y comodidad, una mano permanece en el volante y otra en el joystick. El accionamiento de traslación hidrostático permite, mediante una regulación continua de la velocidad, una marcha sin operaciones de mando. Mediante la pulsación de un botón puede seleccionarse una aceleración suave o dinámica. La función de control de precisión permite un trabajo exacto mediante una reducción independiente de la hidráulica de trabajo y de traslación.

Equipamiento opcional



Aire acondicionado

El potente aire acondicionado proporciona la temperatura ideal en la cabina del operador.



El dispositivo de engrase

El dispositivo de engrase centralizado con depósito de reserva transparente está ajustado de forma exacta a las manipuladoras telescópicas desde el número de puntos de engrase, pasando por la dosificación de lubricante, hasta el control electrónico.



Bloqueo pendular del eje trasero

Un cilindro hidráulico estabiliza el eje trasero alojado sobre cojinetes oscilantes e impide así en gran medida el peligro de vuelco lateral.

Control electrónico de la potencia del motor para el sistema hidráulico de trabajo

Esta excepcional función (opcional) regula el número de revoluciones del motor diésel y con ello la velocidad de la hidráulica de trabajo en función del movimiento del joystick, logrando así una marcha de bajo consumo de combustible durante todo el día. Una hidráulica de trabajo rápida y un accionamiento de marcha dosificado con precisión sin accionamiento del pedal de avance lento sólo existen en la manipuladora telescópica de Liebherr.



Apoyos con desplazamiento lateral

La TL 435-13 y la TL442-13 se equipan siempre con apoyos. El desplazamiento lateral disponible opcionalmente permite que la pluma pueda desplazarse en paralelo 5° sobre apoyos. Esto se corresponde con un desplazamiento lateral de unos 500 mm hacia ambos lados en el frontal de la pluma.

Amplia selección de implementos

Además de las palas y las horquillas en todos los tamaños y formas, el cliente también tiene a su disposición numerosos implementos adicionales, como por ejemplo:



Cabrestante



Plumín y diversos ganchos de carga



Cesta de trabajo
sólo para TL 435-13 y TL 442-13



Printed in Germany by Typodruck 10664303-0.5-04.09 BK-RP Las máquinas representadas y los datos técnicos pueden variar con respecto al equipo estándar. Sujeto a modificaciones sin previo aviso.

Liebherr-Werk Telfs GmbH

Hans Liebherr-Straße 35, A-6410 Telfs

☎ +43 50809 6-100, Fax +43 50809 6-7772

www.liebherr.com, E-Mail: lwt.marketing@liebherr.com