

# Tiendetubos

**RL 44**  
Litronic®

**RL 64**  
Litronic®

Potencia del motor: 175 kW / 238 CV  
Fuerza máx. de elevación: 45.900 kg  
Peso operativo: 35.100 kg

275 kW / 374 CV  
90.800 kg  
58.800 kg



# LIEBHERR

# Máquina base



## Motor

	RL 44	RL 64
Motor diesel Liebherr	D 936 L A6	D 946 L A6
	Valores límite de emisión conforme a 97/68/CE, 2004/26/CE nivel IIIA y EPA/CARB Tier3	
Potencia nominal (ISO 9249)	175 kW / 238 CV	275 kW / 374 CV
Potencia nominal (SAE J1349)	175 kW / 235 CV	275 kW / 368 CV
Velocidad nominal	1.800 1/min	1.800 1/min
Cilindrada	10,5 l	12 l
Tipo	Motor de 6 cilindros en línea (camisas de cilindro húmedas) refrigerado por agua, turboalimentado, radiador de aire de sobrealimentación aire-aire	
Sistema de inyección	Inyección directa, sistema bomba-línea-inyector, mando electrónico	
Engrase de motor	Engrase a presión en circuito cerrado, apto para posiciones oblicuas hasta 45° (todos lados)	
Tensión de servicio	24 V	24 V
Dinamo	80 A	80 A
Motor de arranque	7,8 kW / 11 CV	7,8 kW / 11 CV
Baterías	2 x 170 Ah / 12 V	2 x 225 Ah / 12 V
Filtro de aire	Filtro de aire seco con elemento principal y elemento de seguridad, separador previo, indicador de mantenimiento en el puesto del operador	
Sistema de refrigeración	Radiador combinado compuesto de unidad de refrigeración para agua y aire de sobrealimentación, accionamiento hidrostático de ventilador	



## Accionamiento de traslación, mando

	RL 44	RL 64
Sistema motor	Accionamiento hidrostático de traslación sin escalonamiento, accionamiento independiente para cada lado del tren de rodaje	
Velocidad de traslación *	Regulable sin escalonamiento Margen V 1: 0- 4,0 km/h (4,8 km/h marcha atrás) Margen V 2: 0- 6,5 km/h (7,8 km/h marcha atrás) Margen V 3: 0- 10,5 km/h (10,5 km/h marcha atrás) * preajuste, todos los márgenes de velocidad pueden adaptarse en el transmisor de traslación	
Fuerza de tracción	300 kN a 1,7 km/h	520 kN a 1,5 km/h
Regulación de limitación de carga	El sistema Litronic controla la velocidad del motor y regula la velocidad de traslación en función de la fuerza de tracción necesaria	
Dirección	Hidrostática	
Freno de servicio	Autobloqueante por sistema hidrostático, sin desgaste	
Freno de estacionamiento	Freno multidisco húmedo, sin desgaste, activación automática en la posición neutra de la palanca de maniobra	
Sistema de refrigeración	Radiador de aceite hidráulico, integrado en el radiador combinado, accionamiento hidrostático de ventilador, con mando termostático	Radiador de aceite hidráulico separado,
Filtrado	Filtrado fino en circuito de refrigeración	
Mando final	Engranaje recto con engranaje planetario secundario, junta doble de engranaje con control electrónico de hermeticidad	
Mando	Un único joystick para todos los movimientos de traslación y dirección	



## Emisiones acústicas

	RL 44	RL 64
Nivel de presión acústica (ISO 6396)	$L_{pA} = 78$ dB(A) (en la cabina del operador)	$L_{pA} = 78$ dB(A) (en la cabina del operador)
Nivel de potencia acústica (2000/14/CE)	$L_{WA} = 108$ dB(A) (al entorno)	$L_{WA} = 108$ dB(A) (al entorno)



## Volúmenes de relleno

	RL 44	RL 64
Depósito de combustible	400 l	650 l
Sistema de refrigeración	62 l	74 l
Aceite de motor con filtro	43 l	43 l
Caja transfer de bomba	3,1 l	5,5 l
Depósito hidráulico	126 l	215 l
Mando final, cada uno	14 l	26 l



## Cabina del operador

	RL 44	RL 64
Cabina	Con alojamiento elástico, ventilación por sobrepresión cerrada, basculable 40° con bomba de mano, protección antivuelco ROPS integrada (ISO 3471)	
Asiento del operador	Asiento confort regulable, ajustable al peso del operador	
Control	Display de cristal líquido analógico, control e indicación automáticos de estados de funcionamiento anómalos	



## Tren de rodaje

	RL 44	RL 64
Tipo	Bastidor de rodillos de rodadura, rígido	
Alojamiento	Eje de apoyo independiente con elastómero	
Cadenas	Lubricadas con aceite, tejas de un nervio, tensión de cadenas mediante tensores de muelle y cilindros tensores de engrase	
Eslabones, cada una	43	48
Rodillos de rodadura / rodillos de soporte	8/2 por lado	9/2 por lado
Segmentos de rueda cabilla	5 por lado	5 por lado
Tejas	914 mm	914 mm
	711 mm	762 mm



## Sistema hidráulico de trabajo

	RL 44	RL 64
Sistema hidráulico	Load Sensing mando sobre demanda	
Tipo de bomba	Bomba de platos oscilantes	
Caudal máx.	283 l/min	
Limitación de presión	280 bares	
Bloque de mando	3 segmentos, posibilidad de ampliación a 4	
Filtrado	Filtro de retorno con barra imantada en el depósito hidráulico	
Mando	Un joystick para los cabrestantes y la pluma regulable, conexión de caída libre en situaciones de peligro. Otra palanca de mando para el contrapeso	

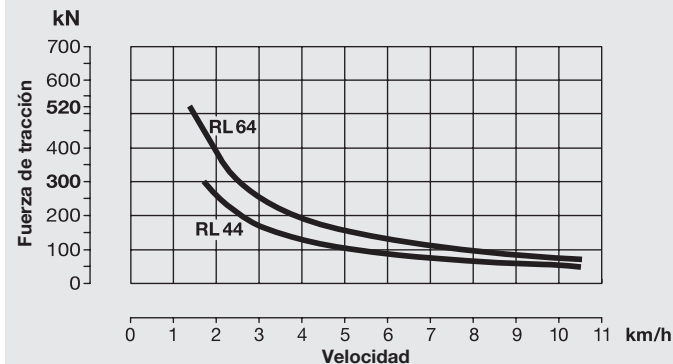


## Cabrestante hidráulico

	RL 44	RL 64
Cabrestante	Bomba de aceite de caudal variable	
Freno de seguridad	Un freno multidisco accionado por muelle sujeta la carga con seguridad en todas las posiciones	
Diámetro de tambor	254 mm	254 mm
Longitud de tambor	279 mm	279 mm
Diámetro de reborde guía	610 mm	610 mm
Diámetro de cable	20 mm	20 mm
Longitud de cable	65 m	100 m
Pasteca	4 reenvíos	8 reenvíos
Velocidad de gancho (levantar, bajar)	0 - 30,2 m/min	0 - 16,0 m/min

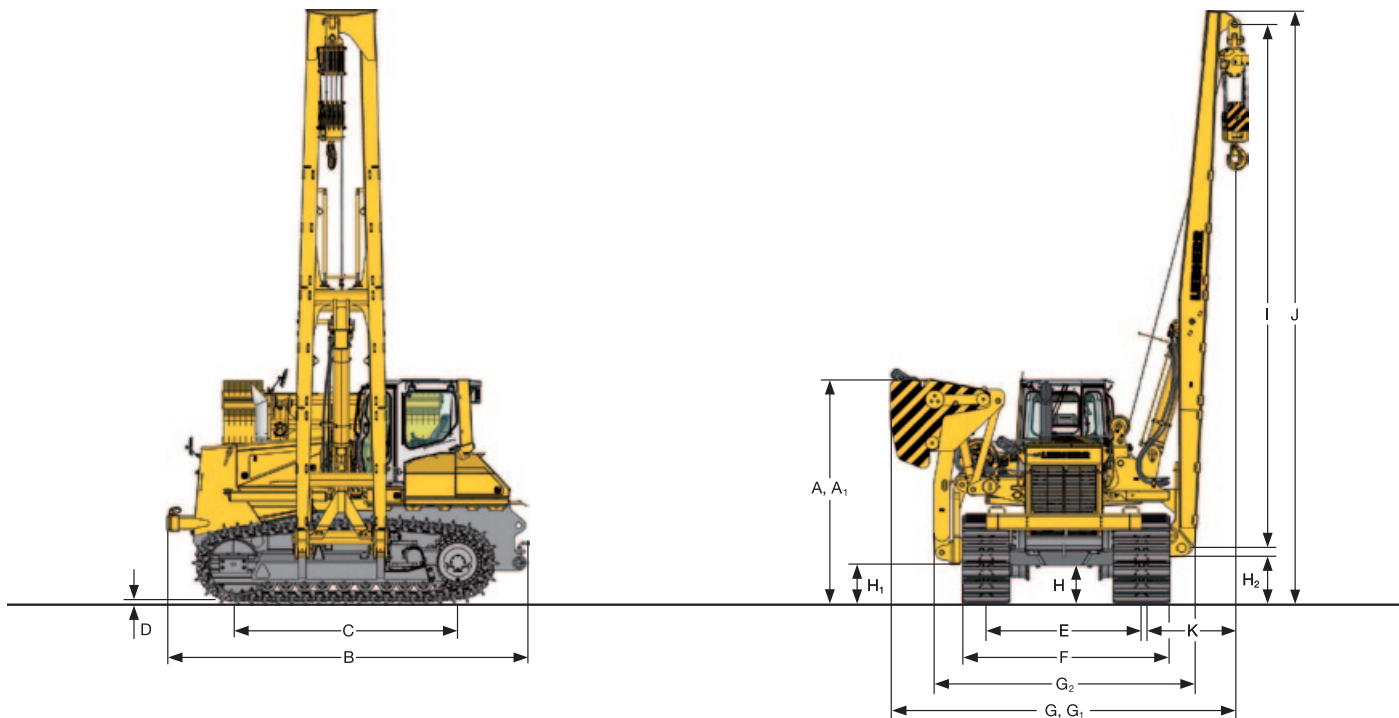


## Fuerza de tracción RL 44/RL 64



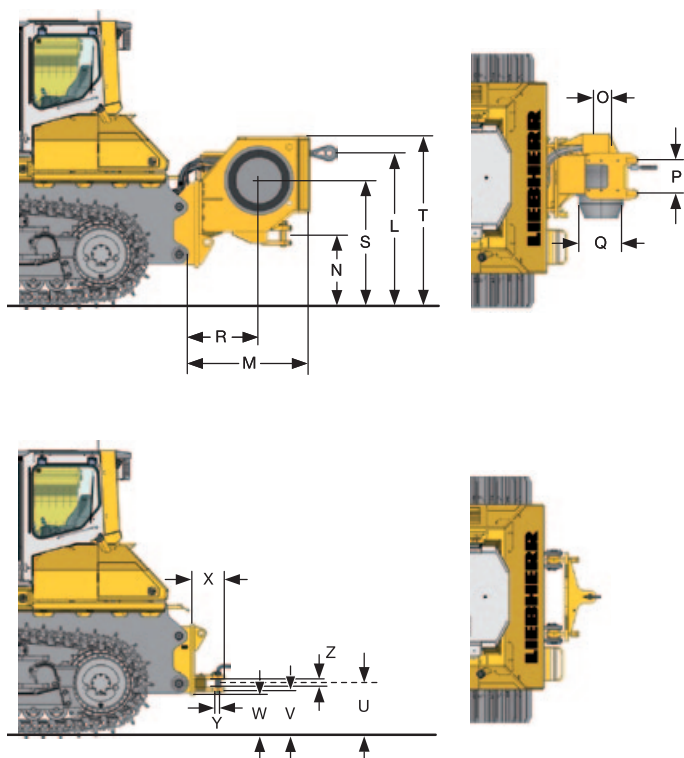
La fuerza de tracción depende del tipo de tracción y el peso operativo de la tiendetubos

# Dimensiones y pesos



Dimensiones		RL 44	RL 64
A	Altura de la cabina del operador	mm 3.226	3.555
A <sub>1</sub>	Altura del contrapeso	mm 2.876	3.543
B	Longitud	mm 5.146	5.795
C	Distancia entre ejes	mm 3.315	3.610
D	Altura de nervio	mm 71,5	84
E	Ancho de vía	mm 2.075	2.510
F	Ancho de máquina con respecto al tren de rodaje	mm 2.887	3.348
G	Ancho (contrapeso plegado)	mm 4.104	5.651
G <sub>1</sub>	Ancho (contrapeso desplegado)	mm 5.745	7.291
G <sub>2</sub>	Ancho (de la consola a la pluma)	mm 3.565	4.245

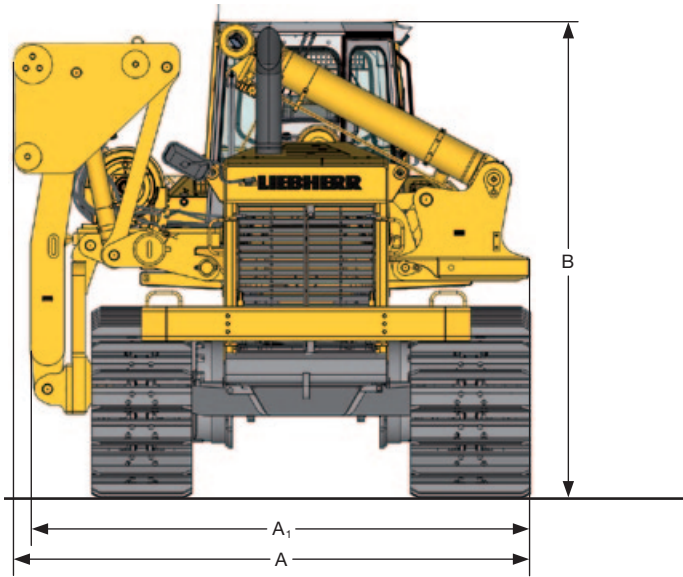
Dimensiones		RL 44	RL 64
H	Altura sobre el suelo	mm 461	552
H <sub>1</sub>	Altura sobre el suelo con respecto a la consola	mm 573	565
H <sub>2</sub>	Altura sobre el suelo con respecto a la pluma	mm 674	682
I	Longitud de pluma	mm 6.010	8.500
J	Altura total	mm 6.999	9.515
K	Distancia (borde exterior cadena al gancho)	mm 1.178	1.380
	Peso operativo	kg 35.100	58.000
	Contrapeso sin bastidor	kg 5.030	12.000
	Contrapeso	kg 7.222	15.985
	Peso de pluma estándar	kg 1.701	3.327



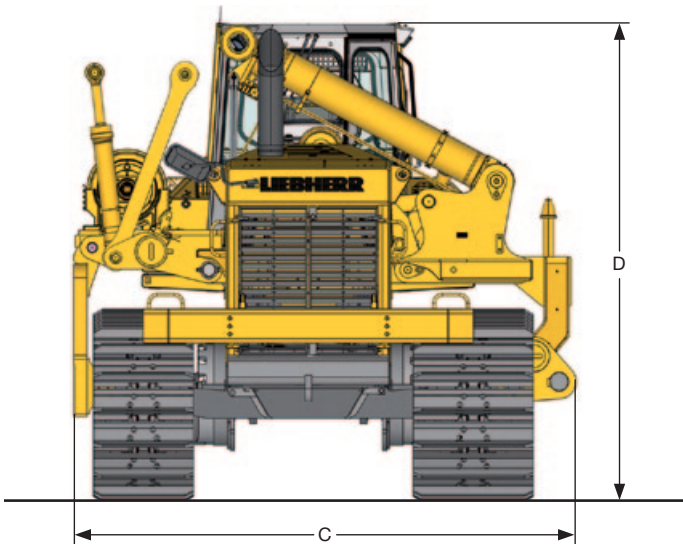
Cabrestante		RL 44	RL 64
L	Altura salida de cable	mm 1.571	1.608
M	Longitud adicional	mm 1.203	1.180
N	Altura dispositivo de tracción	mm 763	800
O	Diámetro de tambor	mm 318	318
P	Ancho de tambor	mm 337	337
Q	Diámetro de brida	mm 610	610
R	Alcance centro de tambor	mm 696	673
S	Altura centro de tambor	mm 1.314	1.351
T	Altura total	mm 1.763	1.800
	Fuerza de tracción máx.	kN 577	
	Velocidad de cable	m/min 0 - 28	
	Espesor de cable	mm 28	
	Longitud de cable	m 60	
	Peso	kg 2.565	2.650

Dispositivo de tracción de remolque, rígido		RL 44	RL 64
U	Altura bajo gancho	mm 542	620
V	Altura sobre el suelo borde inferior de gancho de tracción	mm 454	517
W	Altura sobre el suelo suspensión de gancho de tracción	mm 429	467
X	Longitud adicional	mm 413	455
Y	Diámetro de bulón de inserción	mm 50	60
Z	Abertura	mm 95	105
	Peso	kg 212	577

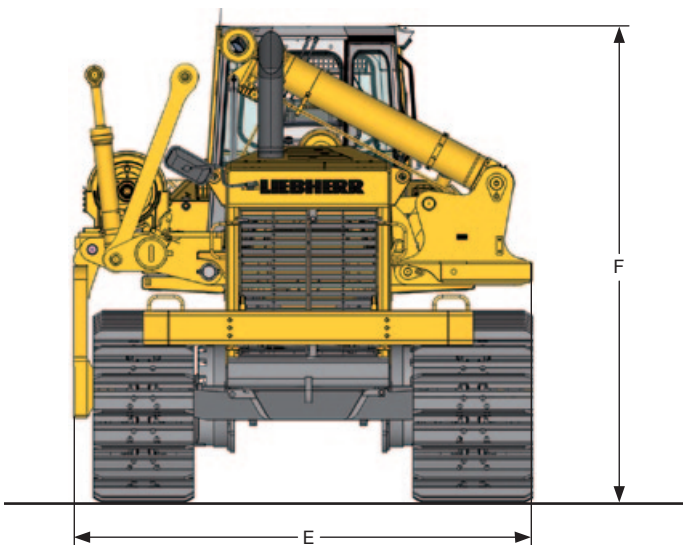
# Dimensiones de transporte y pesos



Dimensiones de transporte, posición representada				
		RL 44	RL 64	
A	Ancho total	mm	3.283	3.935
A <sub>1</sub>	Ancho (de la consola al tren de rodaje izquierdo)	mm	3.283	3.816
B	Altura total	mm	3.467	3.639
	Peso	kg	27.898	42.590

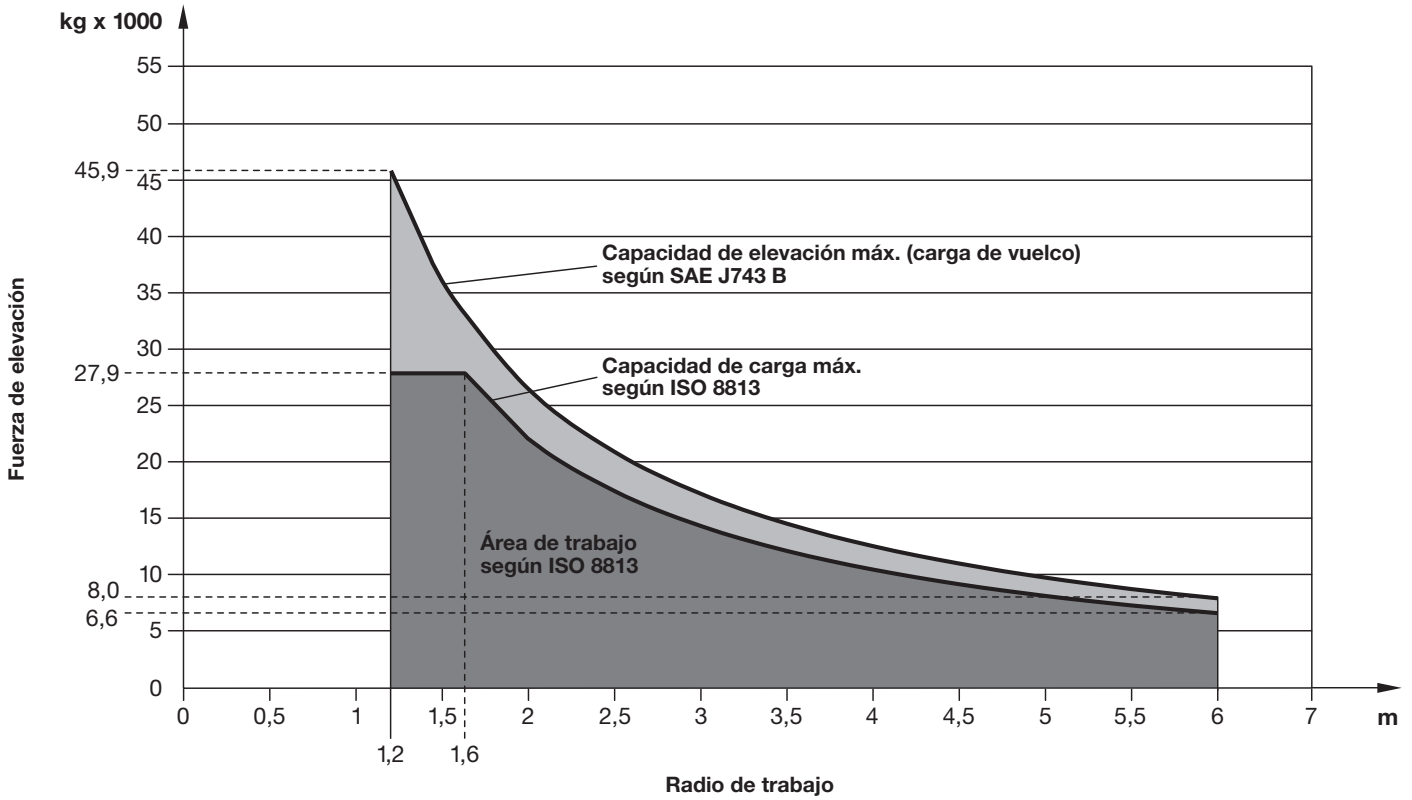


Dimensiones de transporte, posición representada				
		RL 44	RL 64	
C	Ancho total	mm	3.189	3.824
D	Altura total	mm	3.467	3.639
	Peso	kg	26.555	40.102

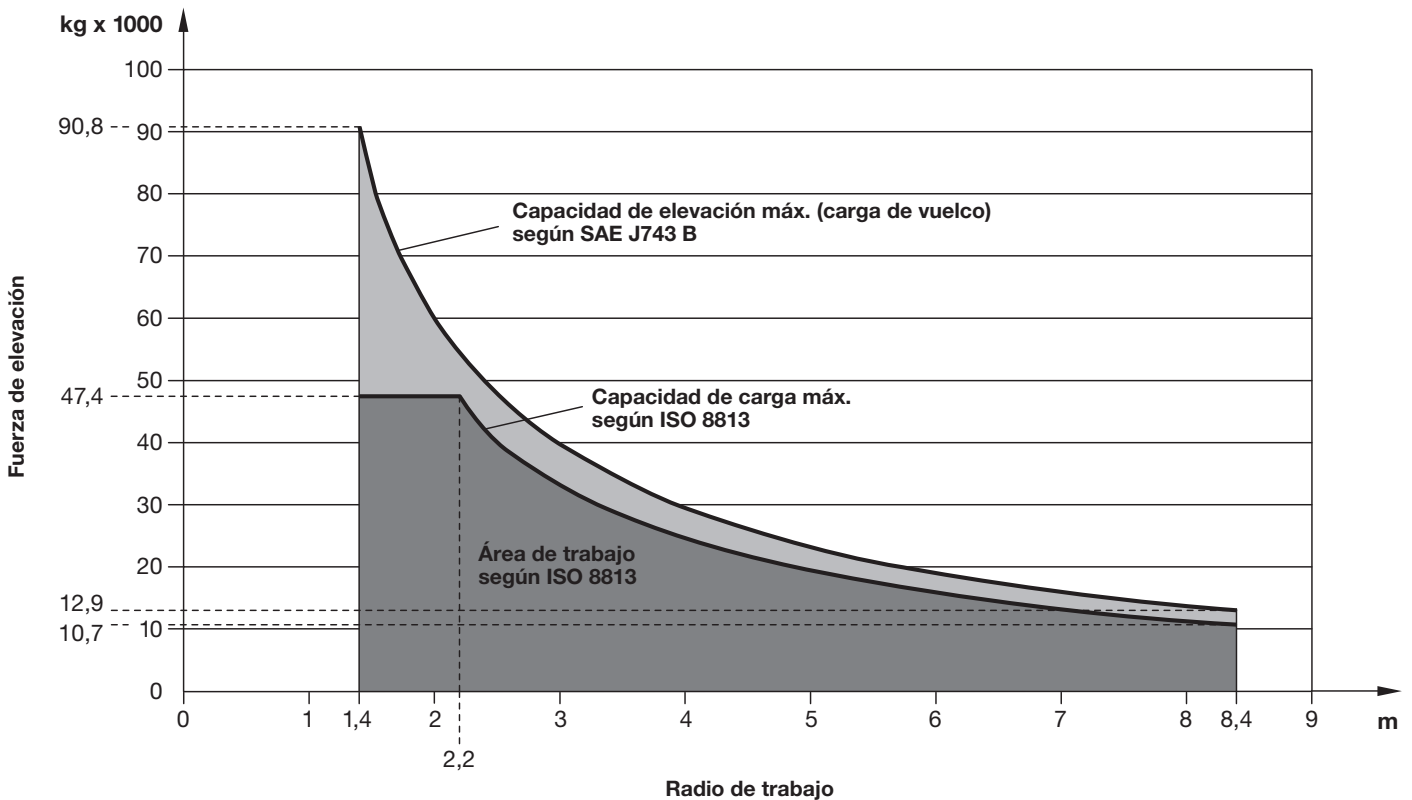


Dimensiones de transporte, posición representada				
		RL 44	RL 64	
E	Ancho total	mm	2.997	3.497
F	Altura total	mm	3.467	3.639
	Peso	kg	26.084	39.219

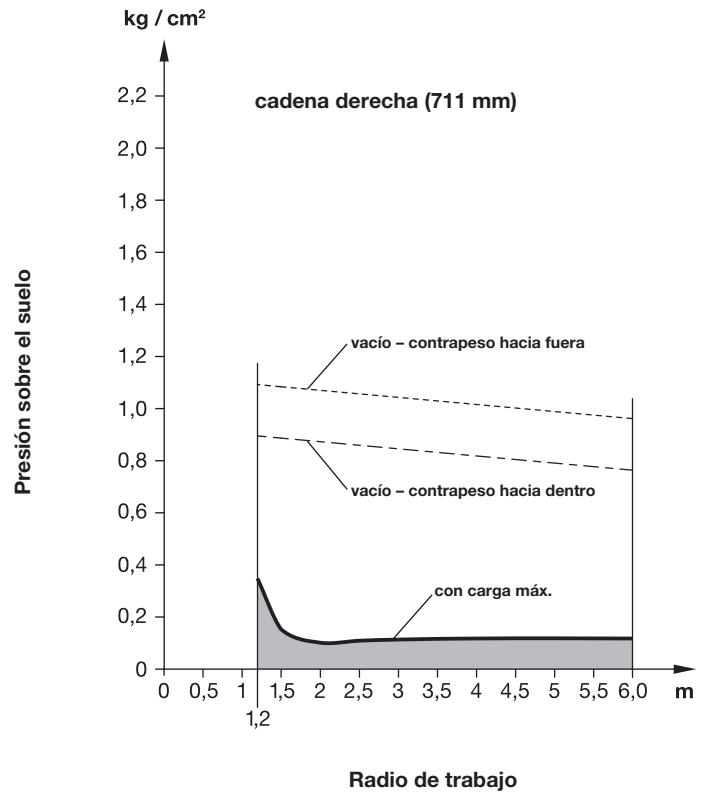
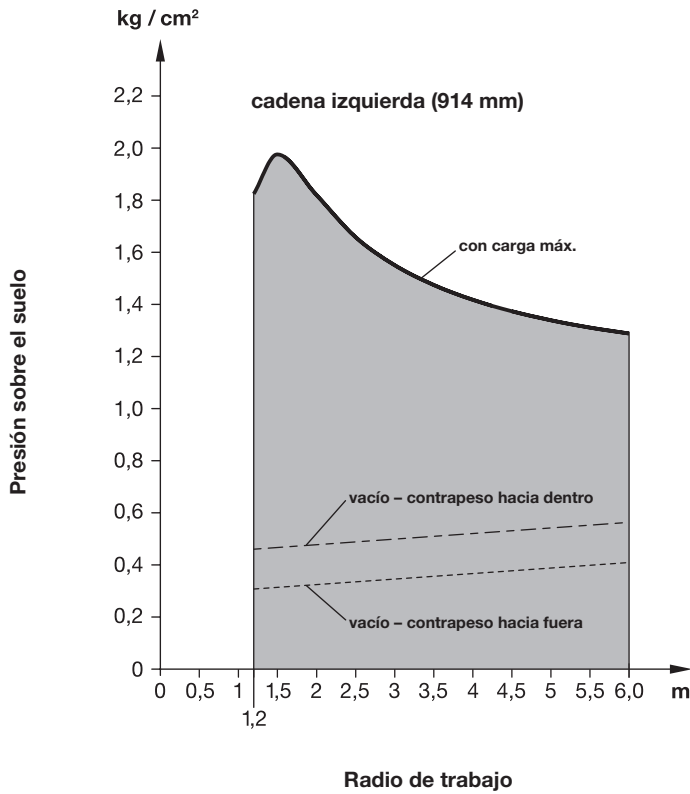
# Fuerza de elevación RL 44



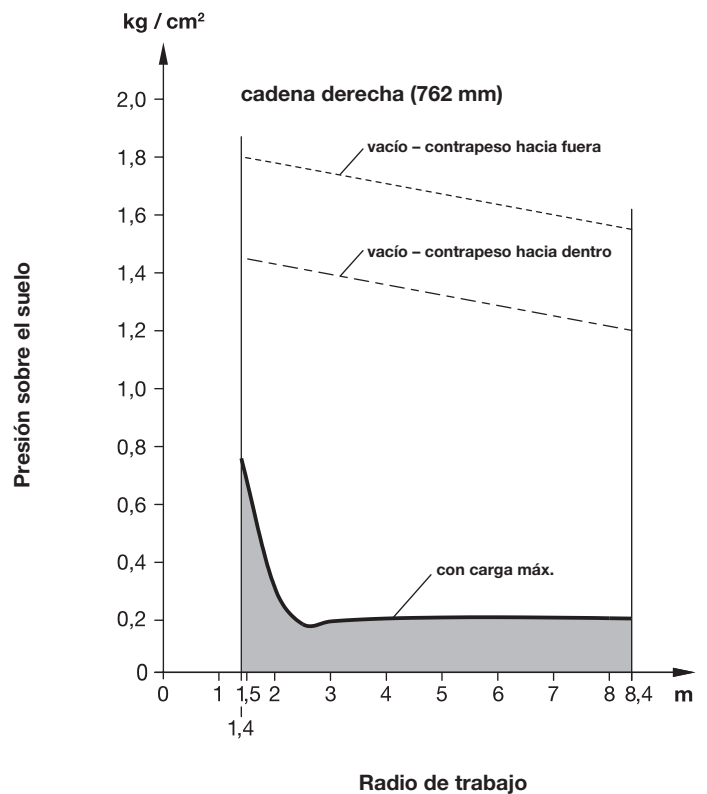
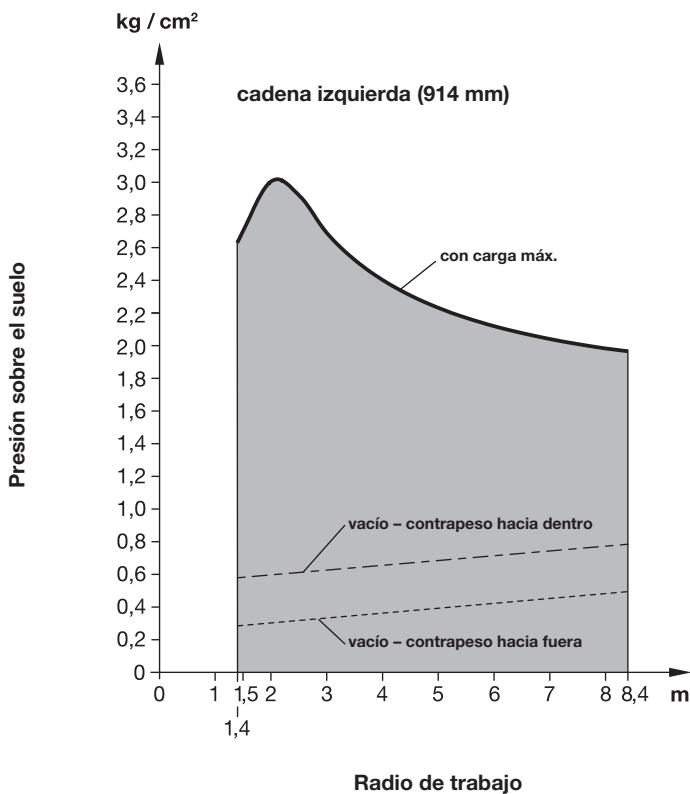
# Fuerza de elevación RL 64



# Presión sobre el suelo RL 44 (ISO 8813)



# Presión sobre el suelo RL 64 (ISO 8813)



# Equipamiento



## Máquina base

	s	o
Circuito de arrastre	•	
Enganche para remolque detrás	•	
Argolla de enganche delante	•	
Caja de batería cerrable	•	
Bomba de repostado, eléctrica		•
Cárteres de fondo reforzados	•	
Sistema de arranque en frío con precalentamiento, brida de calefacción	•	
Radiador de malla gruesa	•	
Protección de radiador reforzada	•	
Protección de radiador giratoria	•	
Motor diesel Liebherr	•	
Accionamiento hidráulico de ventilador	•	
Protección de ventilador	•	
Cubierta de motor con chapa perforada	•	
Puertas del compartimento de motor con chapa perforada	•	
Puertas del compartimento de motor, con charnelas con cierre	•	
Argollas para carga mediante grúa	•	
Pintura especial		•
Separador de agua del combustible	•	
Separador de agua del combustible calentable		•
Filtro de aire seco, 2 etapas	•	
Prefiltro con evacuación de polvo automática	•	
Juego de herramientas	•	



## Accionamiento de traslación

	s	o
Freno de estacionamiento automático	•	
Control automático	•	
Palanca multifunción	•	
Regulación de limitación de carga electrónica	•	
Mando electrónico	•	
Regulación de velocidad 3 grados	•	
Accionamiento hidrostático de traslación	•	
Pedal de freno-inch		•
Radiador de aceite	•	
Mandos finales planetarios	•	
Palanca de seguridad	•	
Interruptor de parada de emergencia	•	

s = estándar  
o = opcional  
• = RL 44 y RL 64



## Tren de rodaje

	s	o
Bastidor de tren de rodaje cerrado	•	
Segmentos de rueda cabilla atornillados	•	
Eslabón final partido	•	
Guía de cadenas central	•	
Cadenas lubricadas con aceite	•	
Protector de cadenas	•	
Bastidor de rodillos de rodadura rígido	•	
Bastidor de rodillos de rodadura	•	
Eje de apoyo antepuesto	•	



## Sistema eléctrico

	s	o
Motor de arranque	•	
Faros de trabajo delanteros, 2 unidades	•	
Faros de trabajo traseros, 2 unidades	•	
Faros de trabajo laterales, 2 unidades	•	
Faros de trabajo cabrestante, 2 unidades	•	
Baterías, arranque en frío, 2 unidades	•	
Interruptor principal de baterías, mecánico	•	
Tensión de a bordo 24 V	•	
Alternador trifásico 80 A	•	
Dispositivo de aviso de marcha atrás	•	
Luz de identificación omnidireccional	•	
Claxon	•	
Inmovilizador, electrónico	•	
Faro adicional trasero	•	



## Cabina del operador

	s	o
Bandeja portaobjetos	•	
Apoyabrazos, con regulación 3D	•	
Cenicero	•	
Cabina de sobrepresión	•	
Asiento del operador, 6 opciones de ajuste	•	
Asiento de operador, con suspensión neumática	•	
Extintor en la cabina	•	
Iluminación interior	•	
Gancho/ Percha	•	
Aire acondicionado	•	
Equipo de radio	•	
Preparada para instalación de radio	•	
ROPS	•	
Retrovisor interior	•	
Acristalamiento de seguridad tintado	•	
Limpiaparabrisas ventana de techo	•	
Limpiaparabrisas puerta izquierda y ventana izquierda	•	
Limpiaparabrisas, delante, detrás	•	
Ventana de techo	•	
Prolongación de respaldos	•	
Parasol delante	•	
Toma de corriente 12 V	•	
Calefacción por agua caliente	•	



## Indicadores de control y aviso

	s	o
Indicador márgenes de velocidad (digital)	•	
Indicador temperatura de agua de refrigeración (analógico)	•	
Indicador reserva de combustible (analógico)	•	
Contador de horas de servicio (analógico)	•	
Piloto carga de batería	•	
Piloto motor diesel	•	
Piloto mando electrónico	•	
Piloto obturación de engranaje de traslación, a cada lado	•	
Piloto freno de estacionamiento	•	
Piloto temperatura de aceite hidráulico	•	
Piloto presión de alimentación de bombas	•	
Piloto nivel suciedad de filtro de aceite hidráulico	•	
Piloto ensuciamiento filtro de aire	•	
Piloto precalentamiento motor diesel	•	
Luz de aviso cabina del operador	•	



## Sistema hidráulico de trabajo

	s	o
Kit de montaje contrapeso	•	
Kit de montaje cabrestante y contrapeso	•	
Load-Sensing bomba de caudal variable	•	
Filtrado de retorno en el depósito	•	
Sistema anti rotura de latiguillos	•	
Mando para 1 circuito hidráulico de trabajo	•	
Servomando hidráulico	•	
Control nivel de aceite depósito hidráulico	•	



## Equipos

	s	o
Pluma RL 44 6.010 mm;		
RL 64 8.500 mm	•	
Pluma RL 44 7.300 mm;		
RL 64 10.500 mm		•
Contrapeso	•	
Gancho con cable	•	
Dispositivo de tracción de remolque, rígido		•
Contrapeso en parte trasera		•
Cabrestante en parte trasera	•	

Queda prohibido montar o instalar equipos y elementos de montaje de otras marcas sin el expreso consentimiento de Liebherr.

Sujetos a modificaciones sin previo aviso.

# El Grupo Liebherr

## Gran variedad

El Grupo Liebherr es uno de los mayores fabricantes del mundo de maquinaria de obras públicas. Los productos y servicios Liebherr son de alta rentabilidad y de reconocido prestigio en muchos otros sectores industriales tales como frigoríficos y congeladores, equipamientos para la aeronáutica y el transporte ferroviario, máquina-herramienta así como grúas marítimas.

## Máximo beneficio para el cliente

En todas las líneas de productos, Liebherr ofrece completas gamas con gran variedad de equipamientos. El desarrollo tecnológico consolidado y la calidad reconocida, garantizan un máximo beneficio al cliente.

## Tecnología punta

Para asegurar las exigencias en la calidad de sus productos, Liebherr otorga la máxima importancia a dominar por sí mismo las técnicas esenciales. Debido a ello, los componentes más importantes son de desarrollo y fabricación propia, como p.ej. la completa técnica de accionamiento y control de la maquinaria de obras públicas.

## Global e independiente

La empresa familiar Liebherr fue constituida en el año 1949 por Hans Liebherr. En la actualidad se ha convertido en un grupo de 100 empresas con más de 32.000 empleados en los cinco continentes. La casa matriz del Grupo es la sociedad Liebherr-International AG con sede en Bulle/Suiza y cuyos propietarios son exclusivamente miembros de la familia Liebherr.

[www.liebherr.com](http://www.liebherr.com)



RG-BK-RP LWT/VM 11006993-0-05.10\_es

## Liebherr-Werk Telfs GmbH

Hans Liebherr-Straße 35, A-6410 Telfs

☎ +43 50809 6-100, Fax +43 50809 6-7772

[www.liebherr.com](http://www.liebherr.com), E-Mail: [lwt.marketing@liebherr.com](mailto:lwt.marketing@liebherr.com)