

Grúa sobre cadenas LR 13000

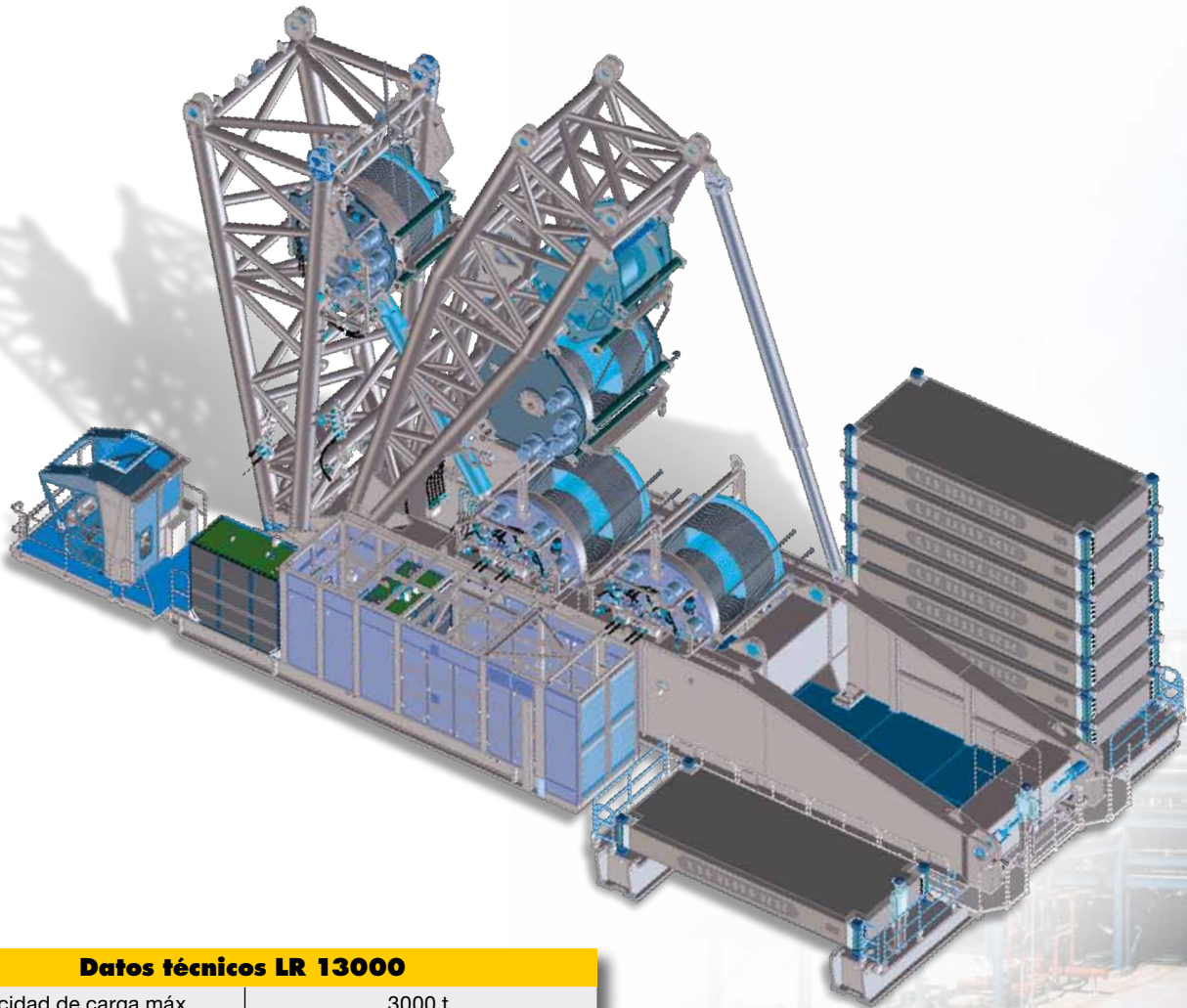


LIEBHERR

Grúa sobre cadenas LR 13000

Una dimensión nueva

- La grúa sobre orugas más potente del mundo con construcción convencional
- Capacidad de carga máx 3000 toneladas
- Configuración de plumas máx. 120 m + 126 m
- Sistema de pluma montable en 4 variantes diferentes (ligero-muy fuerte)
- Pluma fuerte con desarrollo completamente nuevo y patentada
- Optimizado para el transporte, anchura 4 m, con un peso máx. de 70 t
- Contrapeso de hormigón con medidas iguales a un contenedor de 20" transportable de manera fácil y económica con gancho
- Contrapeso superestructura elevado para trabajos sin contrapeso Derrick



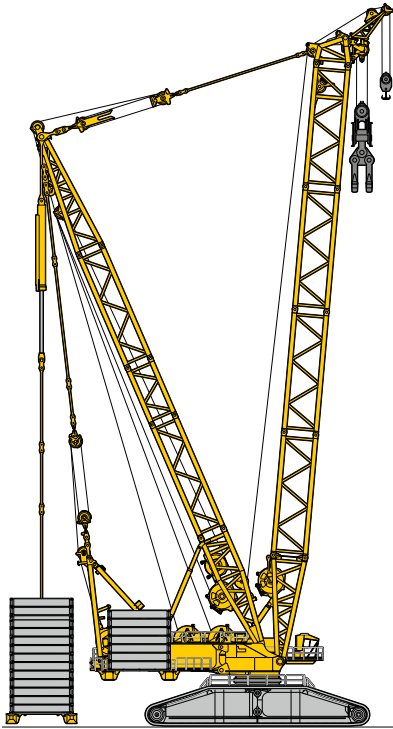
Datos técnicos LR 13000

Capacidad de carga máx.	3000 t
Momento de carga máx.	65000 tm
Altura de elevación máx.	240 m
Radio de trabajo máx.	160 m
Motor de chasis/motor de grúa Potencia	2 x Liebherr, 8 cilindros turbo diesel 1000 kW/1360 PS
Ancho de vía	14 m
Contrapeso superestructura máx.	750 t
Contrapeso central máx.	150 t
Contrapeso Derrick máx.	1500 t x R 30 m (55 m)

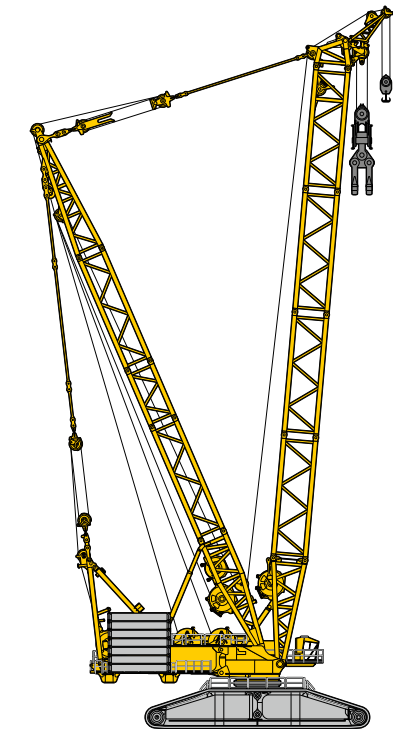


Intervenciones flexibles

Con contrapeso Derrick y 400 t de contrapeso de superestructura



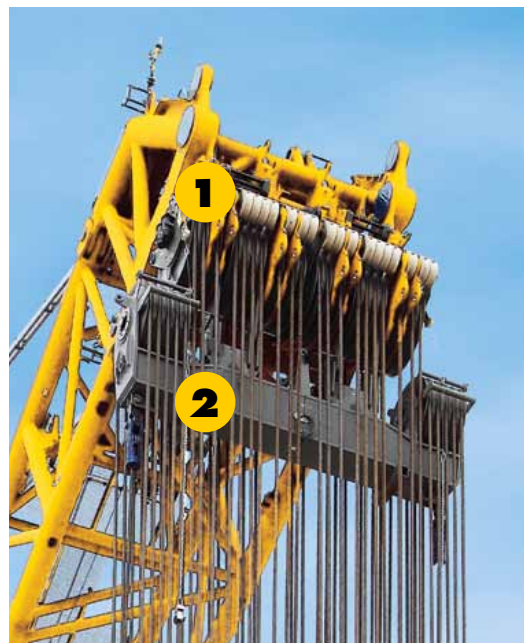
Sin contrapeso Derrick y con 750 t de contrapeso de superestructura



Pluma Derrick regulable sin escalonamientos



Cabezal de pluma



- 1 Juego de poleas estándar hasta 2.150 t
- 2 Travesía de cargas pesadas hasta 3.000 t

Cómodo montaje y desmontaje de contrapesos con Spreader



Transporte económico:
Las placas de contrapeso de 25 t tienen la medida de un contenedor de 20"

Pasteca modular



Juego de poleas total 30 = 2 x (3 x 5)
Capacidad de carga del gancho 2 x 2.120 t
Capacidad de carga de la LR 13000 3.000 t
Peso 111 t

Tracción y pilotaje redundantes

Cabina de grúa espaciosa



- Pilotaje de grúa - LICCON2 nuevo
- Tercer monitor con planificador de trabajo
- Monitores para vigilancia con cámaras de los cabrestantes y la parte trasera de la grúa

Cabrestantes con tracción individual



para máx. fiabilidad y menos mantenimiento.
En caso de mal funcionamiento se puede reemplazar una tracción bajo carga.

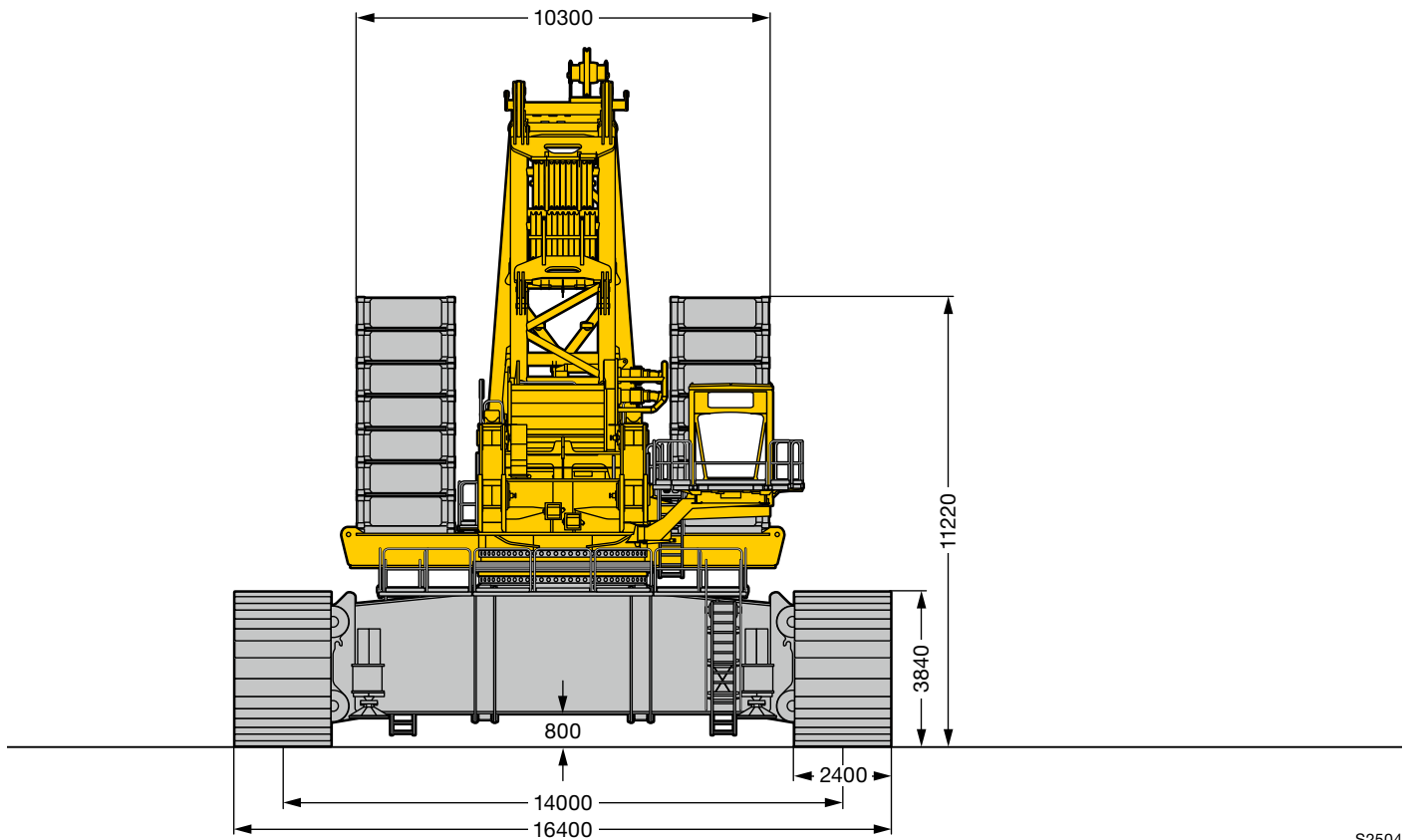
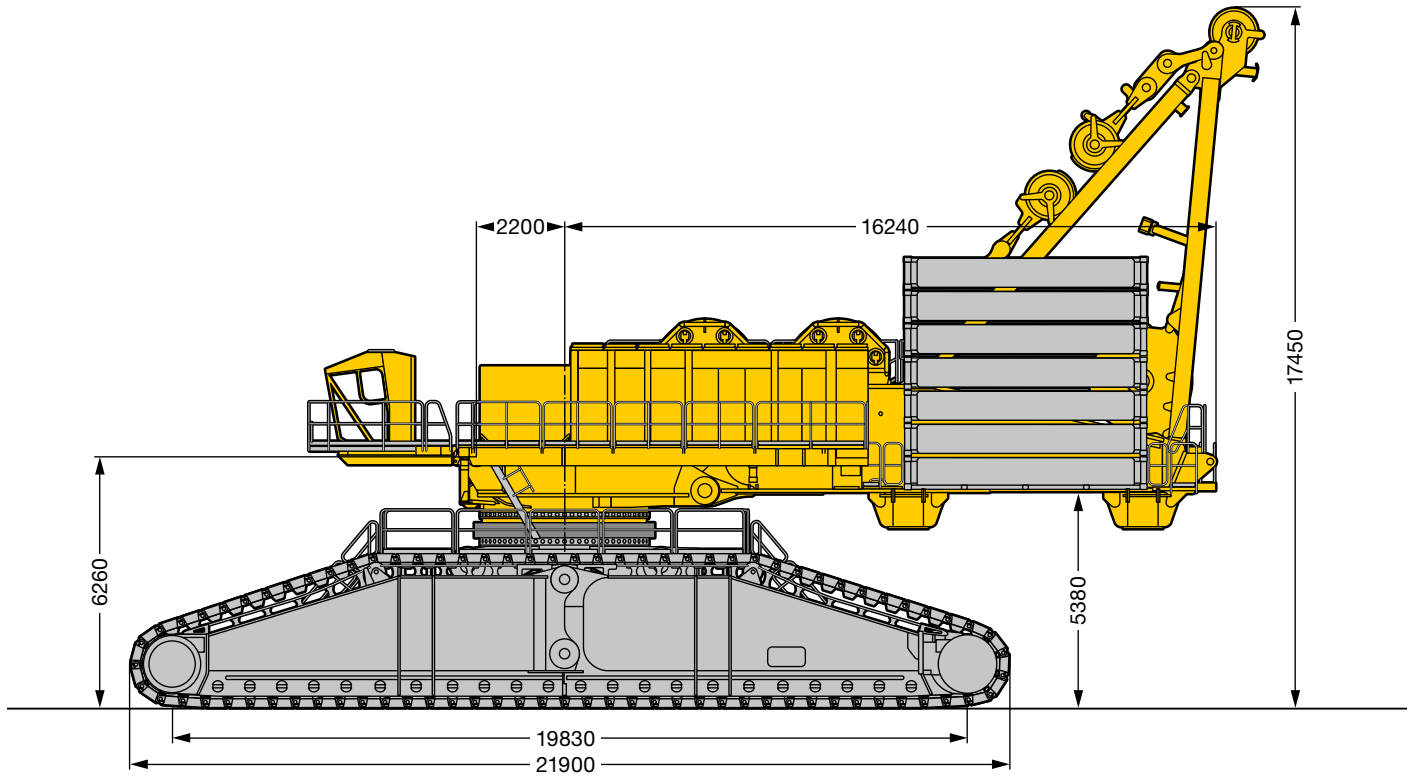
Cabrestantes principales
Diámetro de cable: 52 mm
Tiro de cable: 62 t
Longitud cable: 2050 m

Powerpack



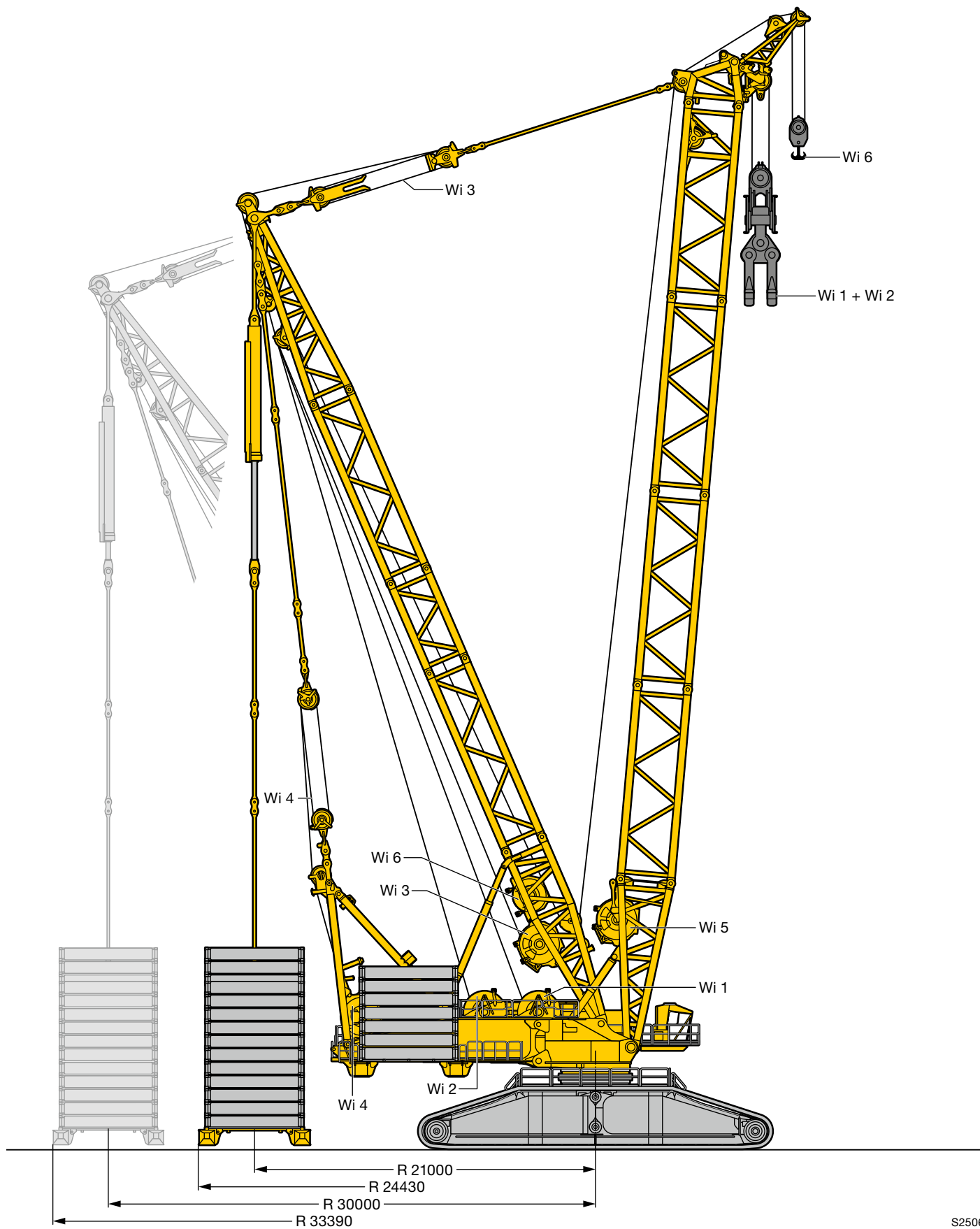
Dos generadores completos, motores de diesel Liebherr V8 con 500 kW/680 PS cada uno.

Dimensiones

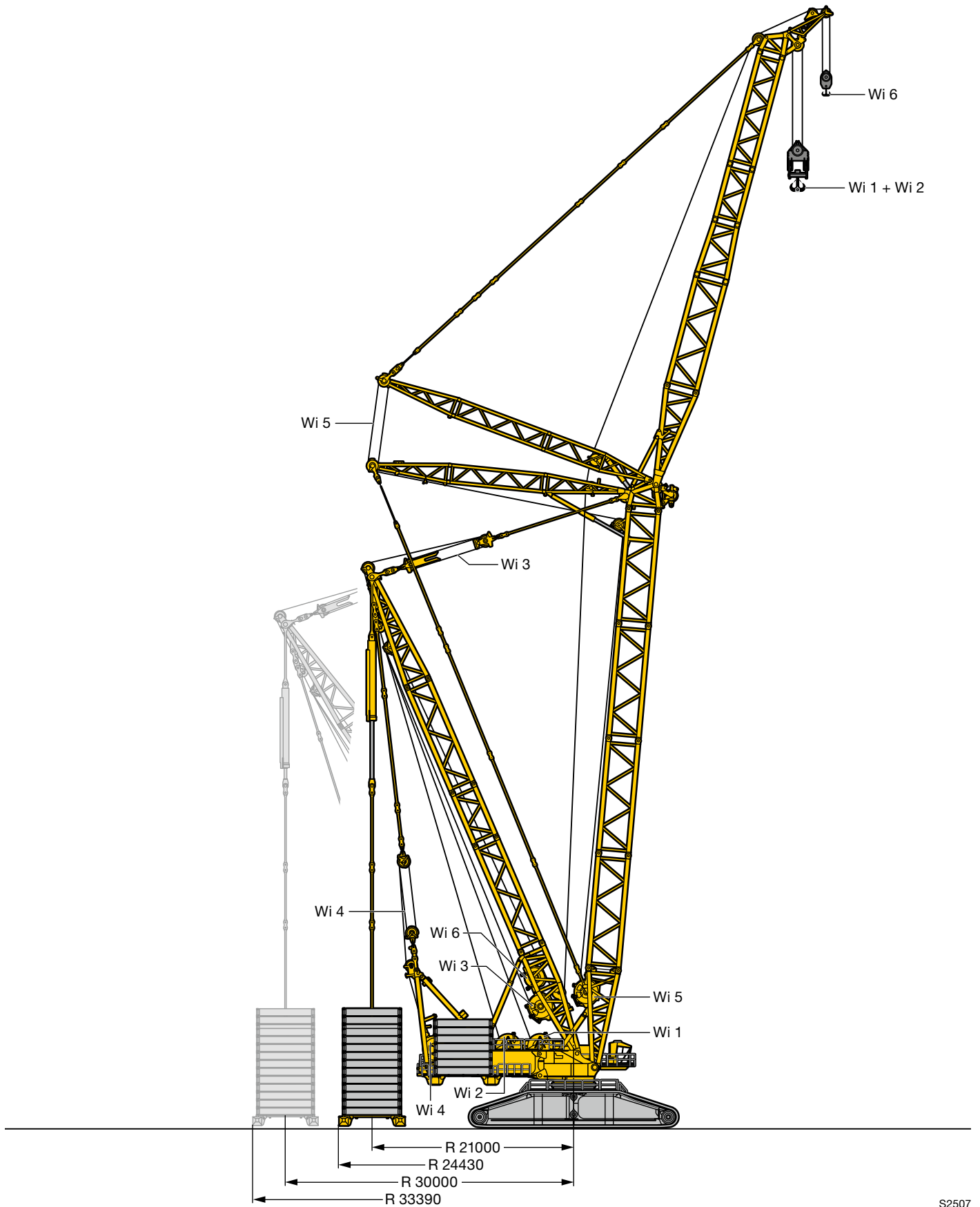


S2504

Dimensiones



S2506



S2507

Sistemas de pluma

S Pluma principal, pesada

D Pluma derrick

B Contrapeso flotante

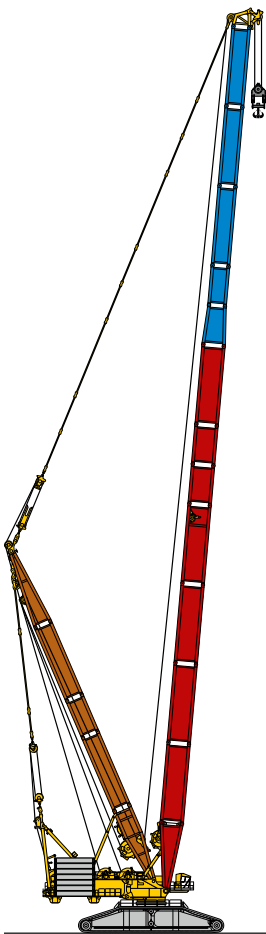
SL Pluma principal, pesada/ligera

W Pluma abatible, pesada

BW Carro de contrapeso

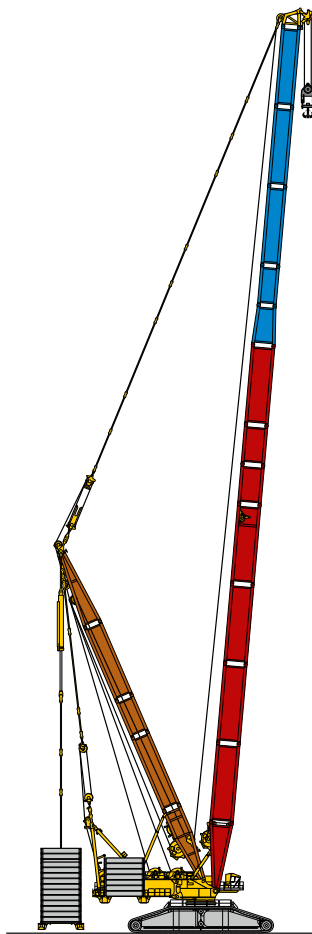
P Pluma principal, Power Boom

WV Plumín para cargas pesadas



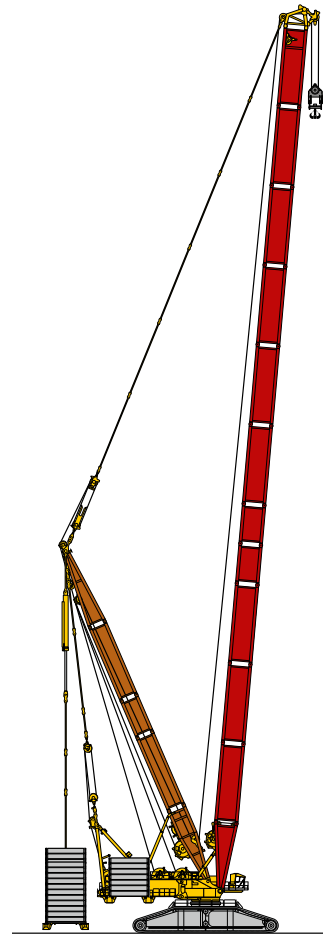
SLD 108 m

SD 102 m



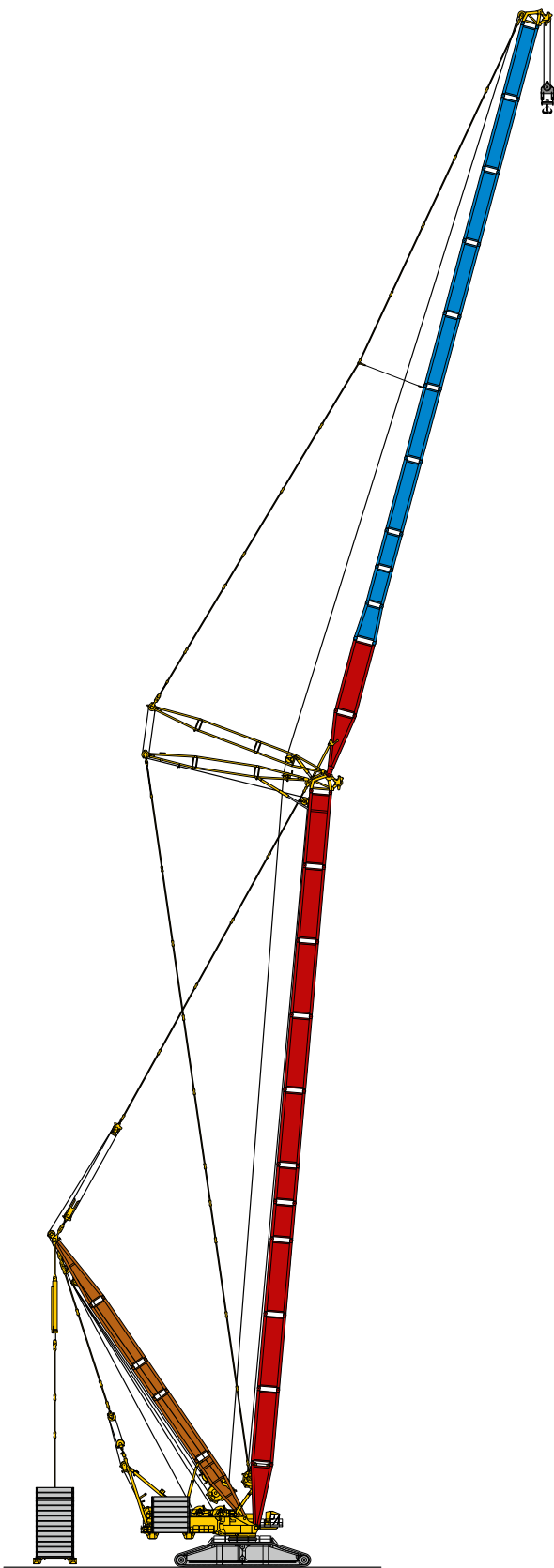
SLDB 132 m

SLDBW 144 m

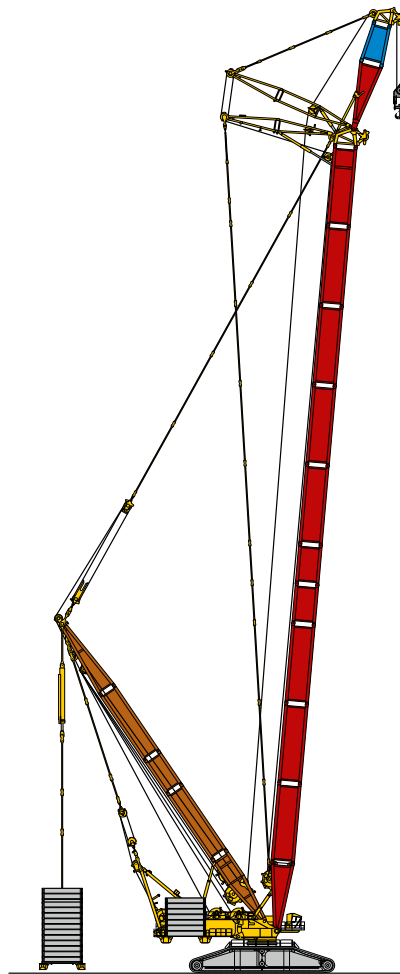


SDB/BW 132 m

PDB/BW 132 m



SDWB/BW 120 + 126 m
PDWB/BW 132 + 78 m



SDWVB/BW 120 + 18 m

La fábrica de Liebherr en Ebingen

La fábrica de grúas móviles más moderna del mundo

Liebherr es el fabricante líder de grúas móviles. La gama de grúas móviles todo terreno va desde la grúa de 2 ejes y 35 t hasta la grúa pesada con una capacidad de carga de 1200 t y un chasis de 9 ejes. Las grúas de celosía tanto móviles como sobre orugas alcanzan capacidades de carga de hasta 3000 t. Con sistemas de pluma universales y amplio equipamiento adicional se emplean en obras de todo el mundo.

La Liebherr-Werk Ebingen GmbH fue fundada en el año 1969. Para fortalecer y ampliar la posición internacional como proveedor líder de grúas móviles y sobre cadenas se realizó en los últimos años una expansión de la empresa. Actualmente el Liebherr-Werk en Ebingen cubre una superficie total de 840.000 m², de los cuales más de 200.000 m² son superficie cubierta para fabricación. Un servicio integral en todo el mundo garantiza una alta disponibilidad de grúas móviles y sobre cadenas.



P393.S02.2011

Sujeto a modificaciones sin previo aviso.

Liebherr-Werk Ebingen GmbH
Postfach 1361, D-89582 Ebingen
☎ +49 7391 502-0, Fax +49 7391 502-33 99
www.liebherr.com, E-Mail: info.lwe@liebherr.com