


MANISCOPIC **MHT 860 LT** LSU *Evolution*




- Capacidad nominal : 6000 kg
- Altura de elevación : 8,10 m
- Motor : 144 cv
- 4 ruedas motrices y directrices
- Transmisión hidrostática
- Corrector de inclinación 10°/10°
- JMS : mando multifunciones

MHT 860 LT LSU *Evolution*


 **Capacidad de carga**6000 kg
a 600 mm (talón horquillas)
Carga de basculamiento con alcance máximo ...1800 kg

 **Altura de elevación :**8,10 m
Tiempos :
Elevación9,8
Descenso7,8
Salida telescópico11,3
Entrada telescópico6,7

 **Neumáticos**18-22.5 16 PR

 **Horquillas (mm)**
Longitud1200
Ancho x espesor200 x 60
Distancia máxima entre horquillas1750
Inclinación tablero134°

 **Frenos multidiscos con asistencia en baño de aceite sobre los 2 puentes**


 **Puentes**
Corrector de inclinación+/-10°
puente trasero oscilante

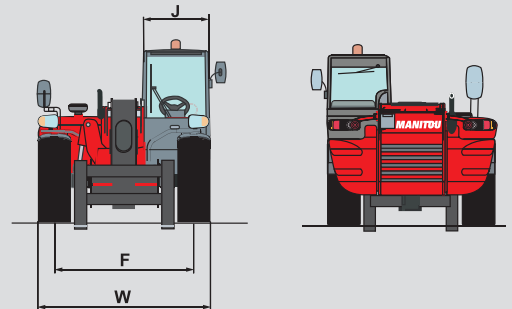
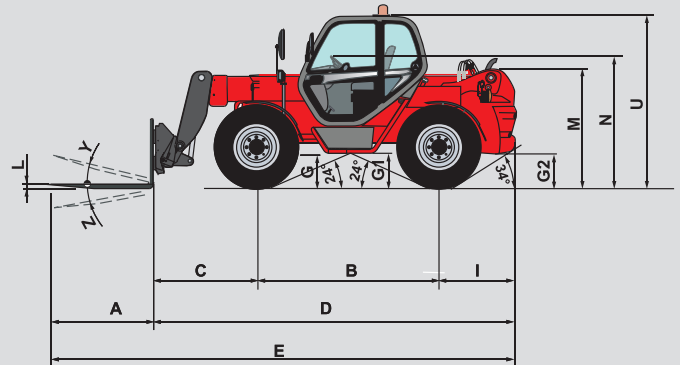
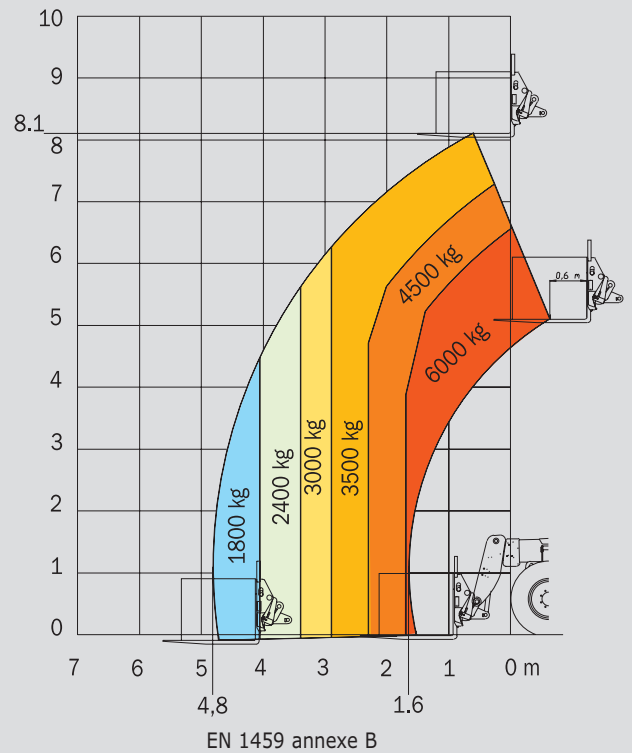
 **Motor Perkins Euro III A**
Serie 1104 D - E 44 TA....4 cilindros - 4400 cm³
Potencia (ISO/TR 14396) :.....144 cv/106 kw
Par máximo (ISO/TR 14396)...556 Nm a 1400 tr/mn
InyecciónElectronica - directa
Refrigeraciónpor agua

 **Transmisión hidrostática**
Bomba con caudal variable
y motor con cilindrada variable
Inversor de marcha.....electromagnético
Caja.....2 velocidades
Velocidad de desplazamiento máxima...28 km/h

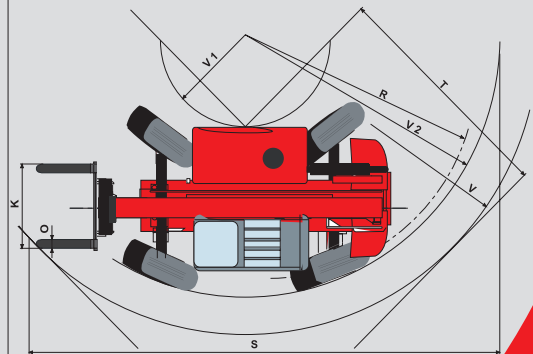
 **Sistema hidráulico**
Bomba de pistones de cilindrada variable
de regulación.....140 l./mn-275 bars
Distribuidor proporcional
Monomando **J.S.M (Joystick Switch and Move)**
Divisor de prioridad de dirección

 **Capacidades**
Aceite hidráulico.....140 l
Carburante120 l

 **Peso total (horquillas incluidas)**11580 kg
Altura total2,46 m
Anchura total2,40 m
Longitud al tablero5,36 m
Distancia al suelo0,41 m
Radio de giro (con neumáticos)3,78 m
Fuerza de tracción10500 daN



A	1200
B	2730
C	1540
D	5365
E	6565
F	1930
G	410
G1	450
G2	410
I	1095
J	865
K	1750
L	60
M	1700
N	1845
O	200
R	3560
S	7883
T	4406
U	2460
V	5205
V1	1130
V2	3780
W	2400
Y	11°
Z	123°



mm



El equipamiento presentado en este folleto puede ser de serie, en opción o puede no encontrarse disponible, dependiendo de la versión. Para más información al respecto, contacte con su concesionario MANITOU.

MANITOU B.F. S.A.

B.P. 249 - 44158 Ancenis Cedex FRANCIA
Tel : 33 2 40 09 10 11 - Fax Departamento Exportación : 33 2 40 09 10 97
www.manitou.com

700301ES-C - 04/08

