

# Mecalac

EXCAVADORA POLIVALENTE SOBRE NEUMÁTICOS **714MW**



> La experiencia de sus obras

EXCAVADORA POLIVALENTE SOBRE NEUMÁTICOS

**714MW**

# LA ALIANZA DE LA PR Y LOS CONOCIMIENTOS

Gracias a los más de 25 años de experiencia a su lado, MECALAC le propone un nuevo concepto de excavadora polivalente innovadora y original:

- Chasis rígido de 2 ó 4\* ruedas directrices y posibilidad de avanzar en modo «cangrejo».
- Equipamiento de alcance variable con una pluma accionada por dos cilindros de elevación asimétricos (Sistema patentado).
- Modos preseleccionados para adaptar la conducción a sus hábitos y experiencia.

\* Opcionales

Motorización muy potente para una máquina de su tonelaje.

**87 kW / 118 CV  
a 2.100 r.p.m.**

**35 km/h  
en carretera**

**13,5 t**

Cabina espaciosa y confortable.

Rotación total en 3.720 mm.

Amplia gama de equipamiento de serie.

## EXCAVADORAS POLIVALENTES

11t sobre cadenas	712MC
13,5t sobre cadenas	714MC
<b>13,5t sobre ruedas</b>	<b>714MW</b>
16t sobre ruedas y mixta rueda-rail	714MW RR

## MÁQUINAS MULTIFUNCIÓN

7t	10MSX
9t	12MSX
9t	12MXT
13t	14MBX



# PRODUCTIVIDAD ESPECIALIZADOS DE MECALAC



EXCAVADORA POLIVALENTE SOBRE NEUMÁTICOS

**714MW**

# LA EXCAVADORA PARA ENTORNOS URBANOS



La 714MW se adapta a las expectativas de compacidad, prestaciones y rentabilidad de los profesionales de la carretera, del saneamiento o de la excavación para obras en entornos urbanos. La eficacia de la cinemática, el enganche rápido y la compacidad confieren al modelo 714MW una flexibilidad a toda prueba, porque las obras exigen una rentabilidad cada vez mayor.

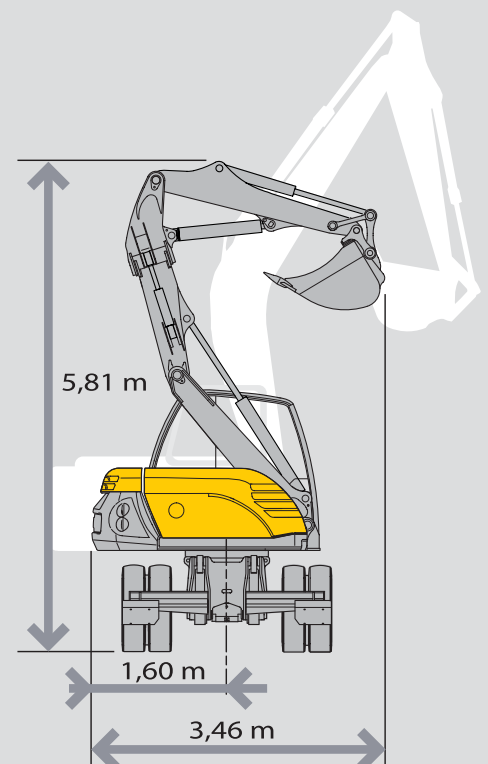
## COMPACIDAD

Con un radio de giro trasero de 1.600 mm, el modelo 714MW trabaja en una sola vía de circulación. Además, la cinemática de su equipamiento le permite funcionar plenamente incluso en los espacios más restringidos (rotación total de la excavadora en menos de 3.720 mm). El radio de giro de 4.100 mm con 4 ruedas directrices y la posibilidad de desplazamiento en modo «cangrejo» minimizan los movimientos en la obra.

## PRESTACIONES

Gracias a su cinemática, el equipamiento es eficaz en cualquier posición. El sistema de elevación de la pluma mediante dos cilindros asimétricos garantiza una fuerza de elevación homogénea, tanto en posición baja como alta. Las diferentes gamas de velocidad, hasta 35 km/h en carretera, con una caja POWERSHIFT, optimizan los tiempos de desplazamiento en la obra y entre uno y otro lugar de trabajo. El sistema de gestión electrónica del conjunto de órganos vitales a través de BUSCAN optimiza el funcionamiento de la excavadora y proporciona al operario las informaciones indispensables para una utilización óptima de la máquina.

4 ruedas directrices (opcional).



# A TODO TIPO DE OBRAS

5



**La eficacia de la cinemática, el enganche rápido y la compacidad confieren al modelo 714MW una flexibilidad a toda prueba, porque las obras exigen una rentabilidad cada vez mayor.**

## **POLIVALENCIA = RENTABILIDAD**

El modelo 714MW excava, carga, transporta y puede adaptar numerosos accesorios a su equipamiento. Gracias al sistema de conexión rápida de serie, el operario pasa de un accesorio a otro en pocos segundos. El desvío axial\* facilita considerablemente los trabajos en zanjas, ya que permite desalinear la pala hasta 2.300 mm tanto a la derecha como a la izquierda. Esta misma desviación axial permite nivelar, ajustar y dar pendientes tanto a la derecha como a la izquierda.

\* Opcional





**La facilidad de conducción, el nivel de seguridad y el excepcional confort contribuyen al bienestar y la eficacia del conductor durante toda la jornada laboral. Además, la ergonomía de los mandos y las funciones hidráulicas convierten a la 714MW en una excavadora eficaz en todos los terrenos.**

## ACCESIBILIDAD

Intuitiva y robusta, la puerta corredera de batientes se abre y se cierra incluso contra una pared. Un peldaño replegable facilita el acceso y el descenso de la cabina para el confort y la seguridad del conductor.



## CONFORT

- Una de las cabinas más espaciosas para una excavadora de su categoría: longitud 2 m.
- Visión panorámica del conjunto de la zona de trabajo, especialmente gracias a la posición de los cilindros elevadores al pie de la pluma.
- Numerosas disposiciones adaptadas a las necesidades actuales.
- Regulación independiente del asiento y los reposabrazos para adaptarse mejor a la morfología del usuario.
- Parabrisas totalmente replegable: la parte inferior se introduce en la superior, que a su vez se repliega debajo del techo. Vidrio del techo con parasol.
- Reducción del ruido en la cabina gracias a un aislamiento acústico reforzado en el compartimento del motor.
- Radiocasete estéreo de serie.

# CIL, UN CONFORT INIGUALAD

7



## HIDRÁULICA

### La hidráulica facilita la conducción

- El sistema Load Sensing Flow Sharing asegura la proporcionalidad de las funciones cualquiera que sea el esfuerzo exigido.
- El distribuidor REXROTH permite una gran precisión del equipamiento.
- La elevación de la pluma mediante dos cilindros asimétricos asegura movimientos precisos y progresivos.
- Gracias a la transmisión POWERSHIFT, el cambio de velocidad es totalmente automático y se efectúa con suavidad.

## FACILIDAD E INTELIGENCIA DE CONDUCCIÓN



- Gracias a un diseño fundado en simplificar la tecnología en provecho del hombre, las interfaces favorecen la manipulación intuitiva de los mandos por el usuario.
- Para adaptar la conducción a los hábitos y a la experiencia del operario hay varios estilos de conducción predeterminados.
- Varios niveles de potencia: Heavy, Standard, Eco en función del trabajo a realizar.
- «Auto idle» - Retorno automático al ralentí después de un tiempo sin accionar los mandos.
- Tecla «fine»: para movimientos especialmente delicados y precisos sin pérdida de la potencia máxima.



**Una pantalla de LCD** de alta definición visible incluso a plena luz del sol permite una visualización inmediata de todas las informaciones indispensables para la utilización óptima de la máquina.



**ACOPLAMIENTO DE CILINDROS:** Manejo del equipo en 3 partes sin necesidad de pedales gracias al acoplamiento de los cilindros (patente de Mecalac).



Para los trabajos de colocación de canalizaciones, el modelo 714MW responde a sus necesidades de compacidad y potencia. Gracias a sus 4 ruedas directrices\* (radio de giro exterior de 4.100 mm), el modelo 714MW circula y trabaja por los espacios más reducidos. Además, con el equipamiento replegado, la excavadora trabaja ocupando menos de 3,50 m de ancho, lo que deja libre la otra vía de circulación de una carretera para no entorpecer el tránsito.

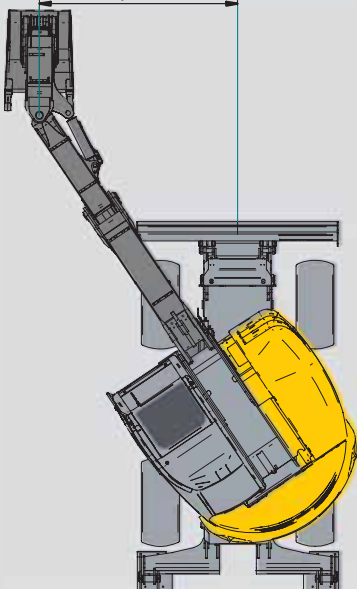
\*Opcional

El modelo 714MW se asienta sobre 2 estabilizadores y está equipado con un gancho para izar que le permitirá colocar un tubo o arrancar un blindaje y apreciar su capacidad de elevación. Su motor DEUTZ de última generación de 87 kW/118 CV le proporciona la potencia necesaria para los trabajos más exigentes.

El bloqueo de oscilación aporta una estabilidad excelente, esencial para desplazar una carga pesada, incluso lateralmente.

#### OFFSET MECALAC (Opcional)

2,46 m







Gracias a la cinemática original de su equipamiento y al sistema de elevación de la pluma mediante dos cilindros asimétricos, el operario coloca cómodamente una paleta de bordillos incluso muy cerca de la excavadora. Con los estabilizadores frontales, la máquina permanece estable incluso con una carga pesada colocada en el extremo del equipamiento.

Cualquiera que sea la pala de carga, la 714MW asegura una nivelación perfecta de la calzada antes de la colocación del revestimiento.

El puente delantero oscilante (+/- 8°) le permite desplazarse por todos los terrenos, incluso los más accidentados.

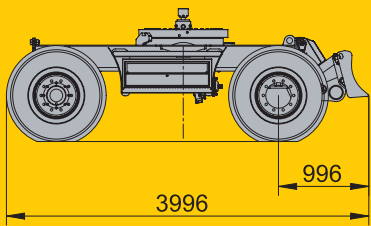


## OPCIONES DE EQUIPAMIENTO DEL CHÁSIS (2 ó 4 ruedas directrices)

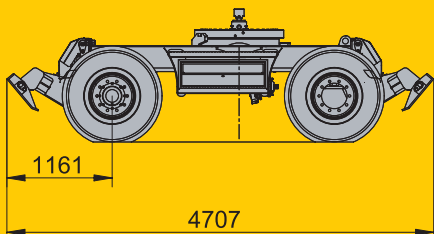
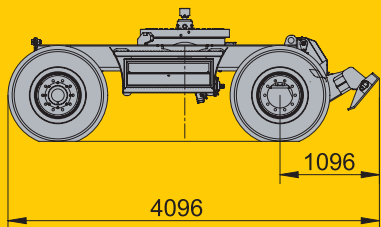
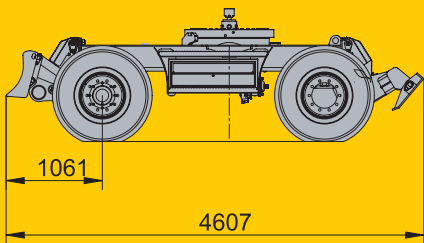
(2 ó 4 ruedas directrices)

FRENTE

TRASERA



Standard



### PESO

- En vacío, lista para circular sin pala
- Tipo de chasis
- Hoja dozer ..... 13.000 kg
- Estabilizadores traseros ..... 13.000 kg
- 4 estabilizadores ..... 13.500 kg
- Estabilizadores delanteros + Hoja dozer 13.500 kg

### MOTOR

- Motor turbocomprimido intercooler (según las Normas TIER2)
- Tipo ..... DEUTZ BF4M 2012C
- Diesel ..... 4 cilindros en línea
- Potencia ..... 87 kW (118 CV) a 2.100 r.p.m.
- Par máx. .... 469 N.m a 1.500 r.p.m.
- Cilindrada ..... 4038 cm<sup>3</sup>
- Refrigeración ..... agua
- Filtro de aire ..... en seco, de cartucho (con indicador visual de obstrucción en la cabina)
- Consumo de gasóleo ..... 8 a 14 l/h (según condiciones de utilización)
- Nivel sonoro exterior : ..... 101 dB(A)

### CIRCUITO ELÉCTRICO

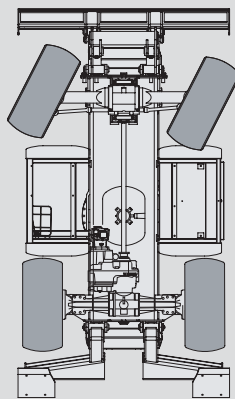
- Baterías ..... 2 x 110 Ah/720 A
- Tensión ..... 24 V
- Alternador ..... 55 A
- Arranque ..... 4 kW

### CHASIS

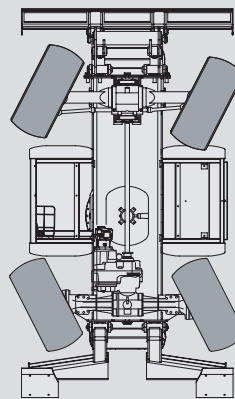
- De tipo rígido
- radio de giro
- 4 ruedas directrices (opcional) . . . 4.440 mm
- 2 ruedas directrices . . . . . 7.360 mm
- Véanse al lado las distintas opciones de equipamiento del chasis.
- Pala montada sobre paralelogramo:
  - Altura de elevación/suelo ..... 489 mm
  - profundidad máx. alcanzada/suelo .150 mm
- Estabilizadores controlados independientemente o por pares.

### EQUIPAMIENTO I

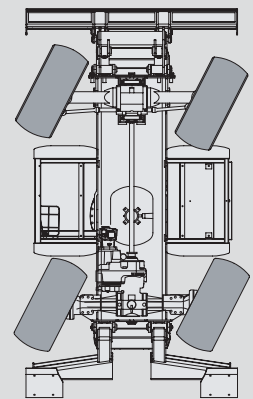
- Se compone de 3 partes: pluma, punta de la pluma y brazo.
- Pluma accionada por un sistema patentado de cilindros asimétricos que permiten un desplazamiento de 140°.
- Desvío axial a derecha e izquierda mediante cilindro hidráulico (opcional en el equipamiento Polivalente): 2,30 m / eje de la máquina.
- Cojinetes de apoyo equipados con juntas de estanqueidad y engrase por retenes.
- Cilindro elevador de la pluma, punta y brazo, con amortiguador de final de carrera.
- Sistema de acoplamiento rápido:
  - Enganche con bloqueo mecánico automático y bloqueo adicional hidráulico.
  - Desbloqueo por mando hidráulico.



4 x 4 x 2



4 x 4 x 4



4 x 4 x 4



## Prestaciones del equipamiento (máquina equipada con sistema de acoplamiento rápido):

	Equipamiento	
	Polivalente	Excavadora
• Como retroexcavadora		
Fuerza de penetración máxima daN	5500	6200
Fuerza de excavación máxima daN	8400	8400
• Como cargadora		
Fuerza de excavación máxima daN	5200	

- **En transporte**  
- Para la elevación y traslado de cargas la pluma debe estar provista de válvulas de seguridad.

mm	dm <sup>3</sup>	dm <sup>3</sup>		kg
500	260	215	3	286
600	330	265	3	310
850	530	385	4	386
1000	630	455	4	422

## TORRETA

- Giro total 360°
- Tracción por corona con dentadura interior
- Orientación por motor hidráulico con freno
- Velocidad de rotación .....10 r.p.m.
- Motor hidráulico .....1.260 cm<sup>3</sup>
- Presión máx .....260 bars
- Par de rotación .....3.800 daN.m
- Amortiguador de impactos para arranque y detención progresivos de la torreta en rotación

### Depósitos, capacidad:

- Aceite hidráulico .....140 l
- Gasoil .....150 l

## DIRECCIÓN

- Tipo Orbitrol, cilindrada 125 cm<sup>3</sup>

## CABINA

- Monocasco fijado sobre 4 contactos elásticos, aislada acústicamente, parabrisas totalmente plegable debajo del techo, puerta corredera de batientes, vidrio de puerta corredera de batientes, vidrio del techo con parasol.
- Mandos integrados en consolas situadas a un lado y a otro del asiento y regulables con respecto a éste.
- Asiento suspendido y amortiguado hidráulicamente, regulable en altura y longitudinalmente según la morfología del conductor, con cinturón de seguridad.
- Cuadro de mandos electrónico con visualización en LCD, en el campo visual del operario, que reúne todas las informaciones de seguridad y vigilancia, indicaciones visuales y alarma sonora.
- Calefacción por agua, ventiladores de gran caudal, gran capacidad para desempañar, eliminación de escarcha por 5 conductos de aireación.
- Visibilidad y acceso fácil a los fusibles y los componentes eléctricos.
- Columna de dirección inclinable.
- Radio-CD estéreo.
- Climatización opcional.
- Homologado FOPS con rejilla de protección (opcional).

## HIDRÁULICA

- **Circuito de equipamiento**  
- Bomba de cilindrada variable y regulación de potencia.  
- Presión máx.: ..... 350 bars  
- Caudal máx.: ..... 205 l/min (95 cm<sup>3</sup>/vuelta)
- **Circuito accesorios (standard)**  
- Caudal .....130 l/min  
- Presión .....180 bar
- **Distribuidor tipo LUDV:**  
- Load sensing «Flow sharing»: la proporcionalidad de las funciones se mantiene sea cual sea el nivel de presión de cada elemento.

## TRANSMISIÓN

- Transmisión hidrostática en circuito abierto.
- Inversor en el pedal de traslación (doble sentido)
- Caja Powershift con dos velocidades (carretera y obra) en los dos sentidos de marcha.
- Para cada una de las marchas, 2 gamas de velocidad: lenta y rápida  
- En obra velocidad lenta: .....3 km/h  
velocidad rápida: .....10 km/h  
- En carretera: velocidad lenta: .....10 km/h  
velocidad rápida: .....35 km/h\*
- Esfuerzo de tracción máx.: ..... 8.300.daN
- Presión máx.: ..... 340 bars
- Caudal de la bomba ..... 160 l/min
- Motor ..... 107 cm<sup>3</sup>
- \* Según países

## Puentes y ruedas

- 4 ruedas motrices iguales, equipadas a elección con:
  - Neumáticos simples 18-19.5  
Ancho de la máquina: 2500 mm
  - Neumáticos anchos 600 / 40-22.5  
Ancho de la máquina: 2505 mm
  - Neumáticos dobles 10.00-20  
Ancho de la máquina: 2500 mm
- Puente motor oscilante sobre chasis delantero +/- 8°, con bloqueo de oscilación.





## ZOOM SOBRE LA TECNOLOGÍA

- ✓ Sistema de fijación rápida (Patente Mecalac)
- ✓ Acoplamiento de los cilindros
- ✓ Integración de los latiguillos
- ✓ Una pluma accionada por dos cilindros de elevación asimétricos (Sistema Patentado)
- ✓ Puerta corredera de batientes
- ✓ Peldaño plegable (patente Mecalac)
- ✓ Load Sensing (sensor de carga) de última generación "Flow sharing"
- ✓ Sistema de gestión electrónica mediante buscan
- ✓ Transmisión hidrostática, de circuito abierto, con caja Powershift

## SISTEMA DE GESTIÓN ELECTRÓNICA MEDIANTE BUSCAN

Este sistema asegura una interfaz de comunicación entre los diferentes elementos de la máquina (motor, hidráulico, mandos), que ofrece las siguientes ventajas:

### - Optimiza las prestaciones

Regulación electrónica de la bomba del equipamiento para optimizar el funcionamiento de la máquina según los parámetros del motor.

### - Limita la contaminación y disminuye el ruido

Sistema de inyección electrónica para optimizar el rendimiento del motor y limitar las emisiones sonoras y de gases.

### - Simplifica la conducción

Modos de conducción predeterminados que permiten:

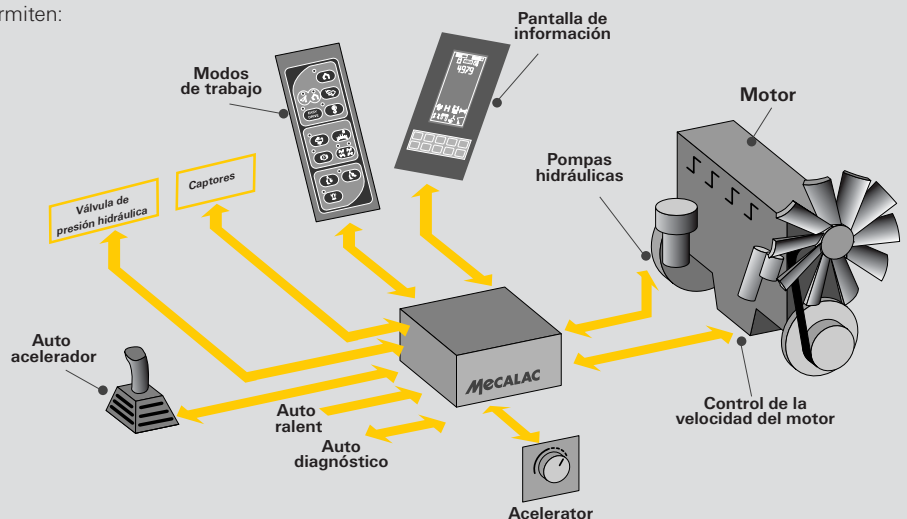
- Trabajar a distintos niveles de potencia.
  - Afinar el carácter progresivo de los movimientos para los trabajos precisos.
  - Trabajar a cualquier régimen térmico del motor.
- Automatismos: Programación de la trayectoria (realización de taludes, etc.).

### - Detecta las averías

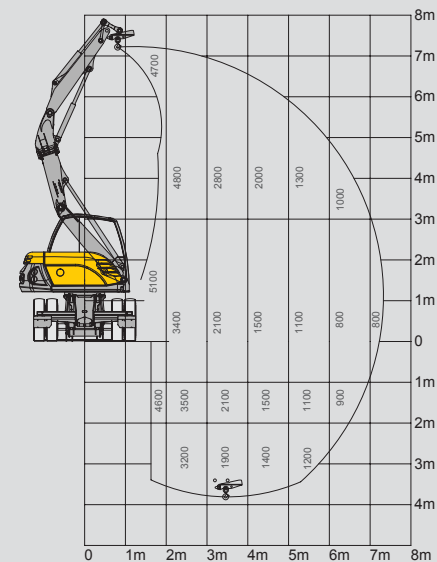
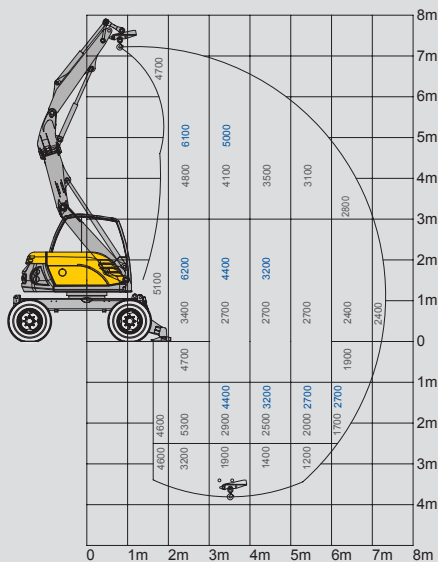
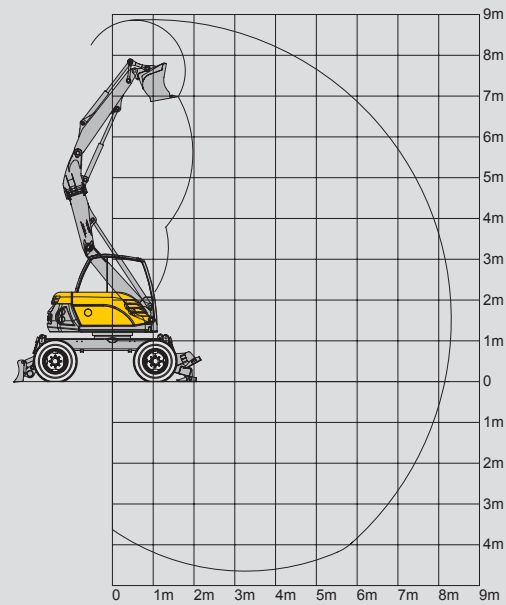
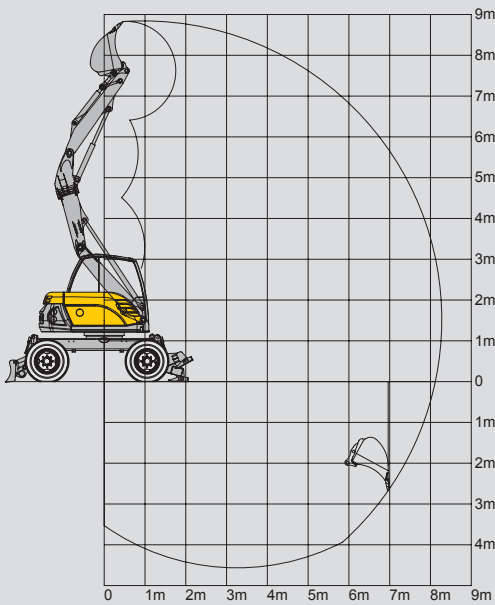
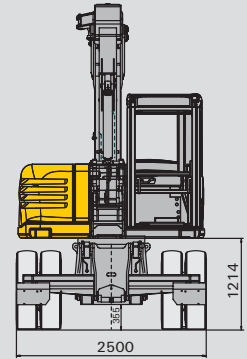
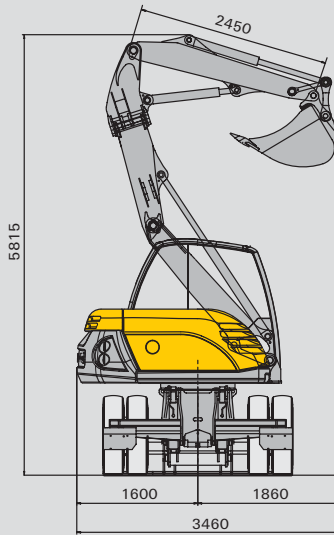
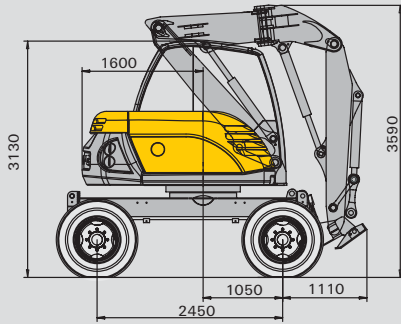
Para facilitar el diagnóstico se visualiza un código en la pantalla de control.

### - Facilita el mantenimiento

Para facilitar el mantenimiento, cualquier «desviación» de funcionamiento queda guardada en la unidad central.



## EQUIPAMIENTO POLIVALENTE



■ kg  
ISO 10567

■ Charges en kg en configuration optimale de l'équipement







Nuestra misión es diseñar, desarrollar, fabricar y distribuir materiales para obras públicas innovadores y de calidad para segmentos de clientela variados y exigentes.

El cliente es el objetivo central de nuestra empresa por eso ponemos a su disposición nuestros conocimientos especializados con el espíritu de equipo que siempre nos anima.

Su concesionario



# Mecalac