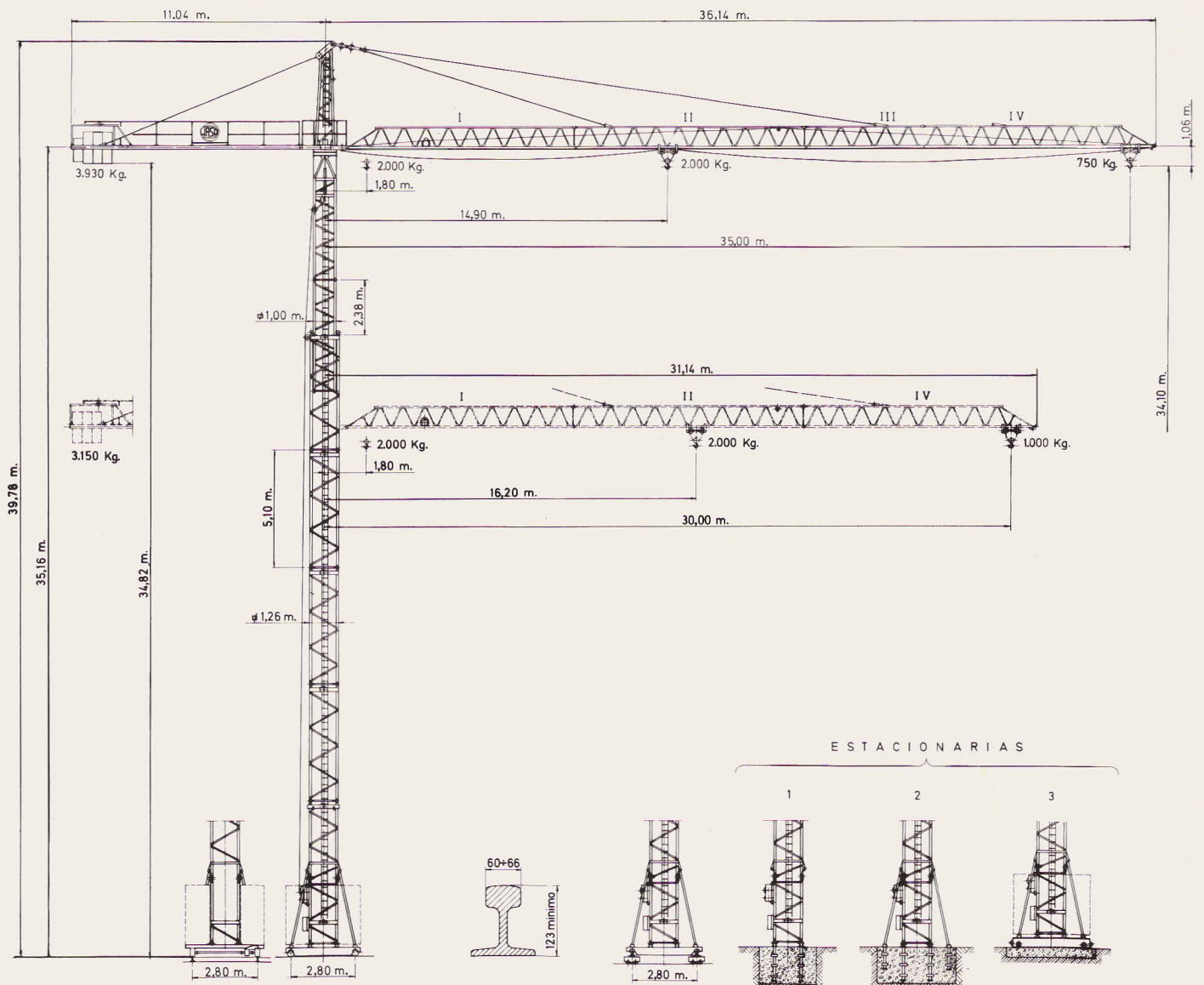




**J-26**

**JASO - Equipos de Obras, S. A. - Tfno. 80 1377-8-9  
IDIAZABAL (Guipúzcoa) ESPAÑA**



Altura minima bajo gancho en m.	8,94	9,28	8,52	8,52	8,94
Altura maxima bajo gancho sin arristrar en m.	34,10	34,78	28,58	33,68	34,10

Movimientos		Velocidades		Cargas		Motores		Acometida - Electrica			
ELEVACION		0 - 40 mpm. 0 - 20 mpm. 0 - 5 mpm.		1000 Kilos 2000 Kilos 2000 Kilos		12 - CV a 3000 rpm. 12 - CV a 1500 rpm. 3 - CV a 375 rpm.		Potencia necesaria 22 CV = 16,2 KW Motores preparados para 220/380 V			
CARRO		35 mpm.				1,5 - CV a 1500 rpm.		Sección para los cables de alimentación de la grúa			
GIRO		0,8 rpm.		Antibalanceo		3 - CV a 1500 rpm.					
TRASLACION		25 mpm.				5,5 - CV a 1500 rpm.					
TREPADO HIDRAULICO		1,5 mpm.				3 - CV a 1500 rpm.		<b>DISTANCIAS</b>			
Tramos-Torre	Sin tramos	Hasta dos tramos	Dos tramos y uno exterior	Dos tramos y dos exteriores	Dos tramos y tres exteriores	Dos tramos y cuatro exteriores	Tensión	50 m.	100 m.	200 m.	300 m.
Altura-Gancho	8,94	13,70	18,80	23,90	29,00	34,10		380 V	4x6 mm <sup>2</sup>	3,5x10 mm <sup>2</sup>	3,5x16 mm <sup>2</sup>
Lastre-Base	18 Tn.	22 Tn.	26 Tn.	30 Tn.	34 Tn.	38 Tn.					
Trepado hidráulico a base de 2 tramos de 2,38 m. y 4 tramos de 5,10 m. A partir de esta altura es obligatorio arristrar y el trepado será a base de tramos exteriores de 5,10 m. hasta conseguir alturas superiores a los 200 m.							220 V	3,5x10 mm <sup>2</sup>	3,5x16 mm <sup>2</sup>	3,5x35 mm <sup>2</sup>	3,5x50 mm <sup>2</sup>
							J - 26	Peso de la grúa sin lastre 14 Tns.			