

GRUA TORRE TOWER CRANE

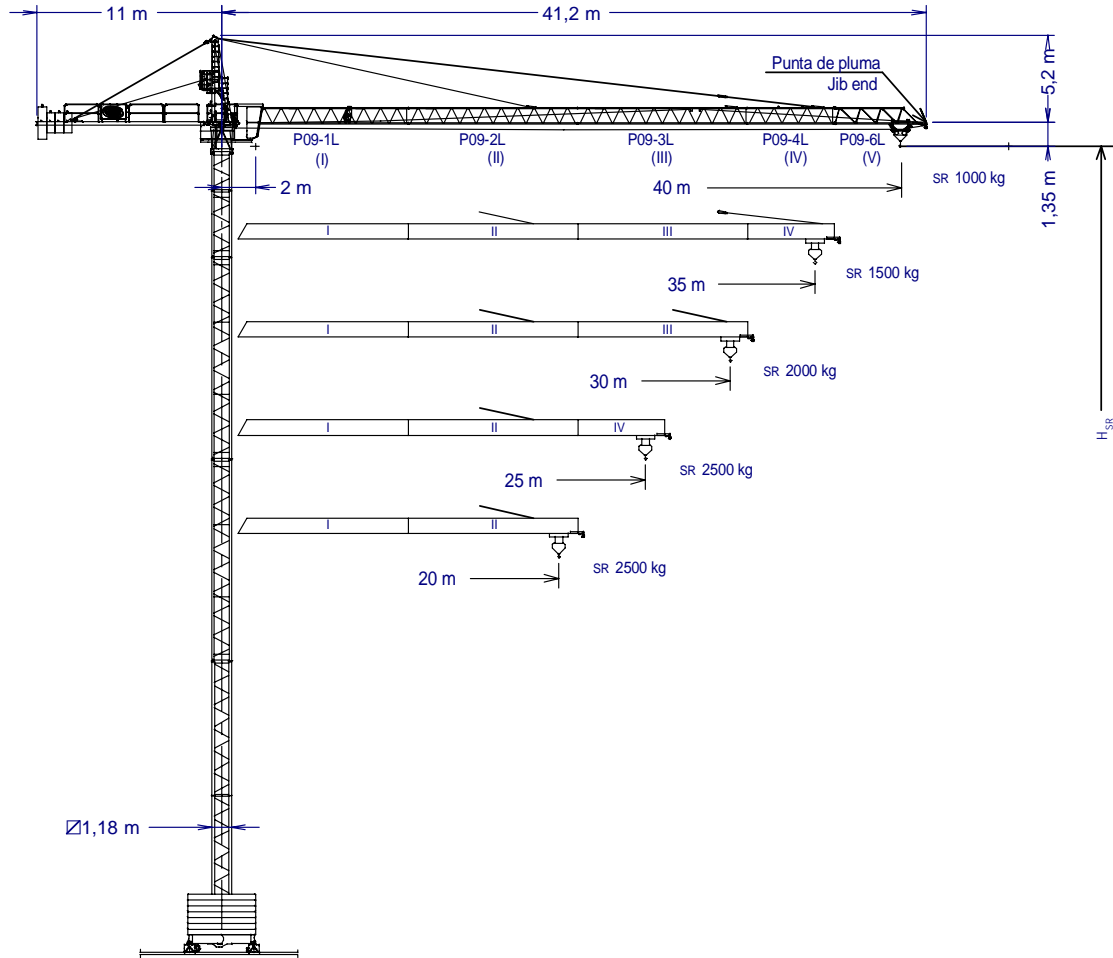
J4010



UNE 58-101-92
FEM 1001

SISTEMA DE CALIDAD CERTIFICADO SEGUN
QUALITY ASSURANCE SYSTEM CERTIFIED ACCORDING TO

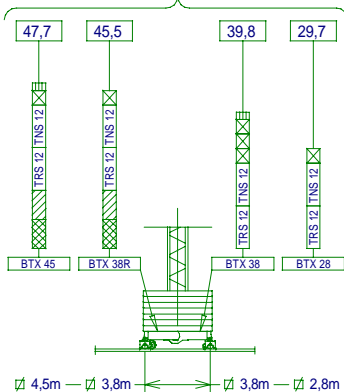
UNE-EN-ISO 9001



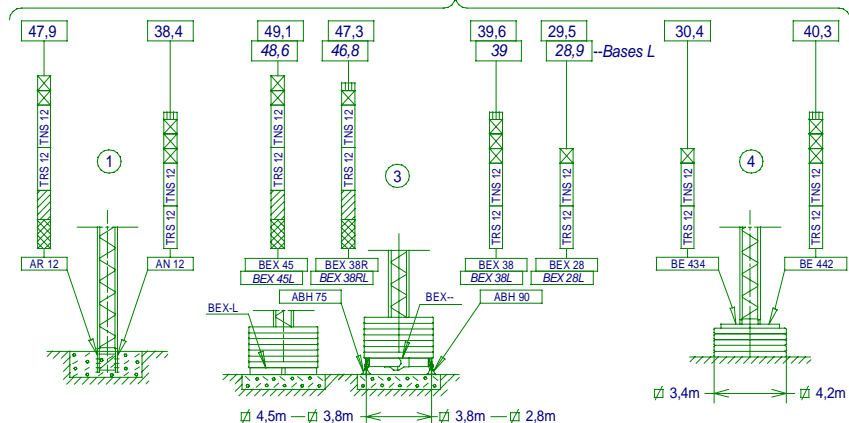
H_{SR} = Altura máxima bajo gancho sin arriostrar (m).
Maximum height under hook without fastening (m).
Con cabina bajar H_{SR} 2m.
Lower H_{SR} 2m with cabin.

P09-1L	155.40.000	AN 12	146.21.000
P09-2L	155.41.000	BTX 45/BEX 45	137.20.500
P09-3L	155.42.000	BTX 38R/BEX 38R	137.20.000
P09-4L	155.43.000	BTX 38/BEX 38	149.20.000
P09-6L	154.44.500	BTX 28/BEX 28	149.20.500
Punta de pluma / Jib end	155.45.000	BEX 45L	155.23.500
TRS 12	155.31.000	BEX 38RL	155.23.800
TNS 12	155.31.500	BEX 38L	155.23.000
TRS 8R	155.30.500	BEX 28L	155.23.200
TR 8	146.30.500	ABH 75	152.23.000
TNS 4	155.32.000	ABH 90	146.23.000
TN2	146.32.500	BE 442	146.24.000
AR12	137.21.000	BE 434	146.24.600

(H_{SR}) TRASLACION / TRAVELLING



(H_{SR}) ESTACIONARIA / STATIONARY




TRS 8R
TN 2
TR 8
TNS 4

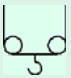
Viento fuera de servicio / Out of service wind: FEM 1001









JASO EQUIPOS DE OBRAS Y CONSTRUCCIONES, S.L.

Fecha / Date: 11-03-2011 - Reservado el derecho a modificaciones sin previo aviso / Subject to modification, without previous warning
Declinamos toda responsabilidad derivada de la información proporcionada / This information is supplied without liability

		SR1 (kg)					Cargas máximas / Maximum loads SR1 - 2000					2000 kg a ... (m)
PLUMA JIB	Alcance del gancho (m) / Hook reach (m)											
	40	35	30	25	20							
40 m	1000	1179	1417	1750	2000						22,22	
35 m	—	1500	1792	2000	2000						27,22	
30 m	—	—	2000	2000	2000						30	
25 m	—	—	—	2000	2000						25	
20 m	—	—	—	—	2000						20	

		SR2 (kg)					Cargas máximas / Maximum loads SR2 - 2500					2500 kg a ... (m)
PLUMA JIB	Alcance del gancho (m) / Hook reach (m)											
	40	35	30	25	20							
40 m	1000	1179	1417	1750	2250						18,18	
35 m	—	1500	1792	2200	2500						22,27	
30 m	—	—	2000	2450	2500						24,55	
25 m	—	—	—	2500	2500						25	
20 m	—	—	—	—	2500						20	

CARACTERISTICAS DE MECANISMOS MECHANISMS FEATURES			Mecanismos sin VF: Mechanisms without VF:		Para For	480V 60Hz	Potencias y velocidades: 20% más Powers and speeds: 20% more	
*opcional *optional								
	EC1846 SR2	EC1856 SR1	*EC2566VF SR2	*EC2580VF SR1	Z12,8 / 3,8 / 4,5 m TG825VF	OG608VF	TC360 *TC360VF	
 t m/min	1,3 2,5 2,5 46 23 5	1,1 2 2 56 28 6	1,3 2,5 0..64 0..32	1,1 2 0..82 0..41	0..25 m/min	0...0,4 0,4...0,8 r/min sl/min	30/60 m/min *0...30 *30...60 m/min	
kW	13,2		18,4		2 x 3	4	1,9 *1,8	
Máx. recorrido gancho Maximum hook course	SR	193 m	SR	189 m		400V 50Hz	Potencia necesaria ... Power required ... 25,1kW *30,2kW	
IMPORTANTE: A medida que la altura bajo gancho aumenta, disminuirá la capacidad de carga. Consultar el capítulo de capacidad de carga (04.015.00) del apartado del mecanismo de elevación del Manual del Fabricante.			IMPORTANT: When the height under hook increases, the hoisting load will decrease. Consult the chapter of load capacity (04.015.00) of the hoisting mechanism of the Manufacturer's Handbook.					



DENOMINACION / DENOMINATION			L (m)	A (m)	H (m)	P / W (kg)		
Torre Tower	TRS 8R – TR 8		8,07	1,19	1,19	2575-2515		
	TRS 12 – TNS 12		12,01	1,19	1,19	2840-2780		
	TNS 4		4,09	1,19	1,19	1055		
	TN 2		2,29	1,19	1,19	785		
Conjunto asiento pista, punta de torre, orientación y elevación Slewing table assembly, tower head, slewing and hoisting mechanism				6,97	1,65	2,42	3622	
Tramo pluma Jib section	P09 1L (I)		10,13	1	1,15	650		
	P09 2L (II)		10,13	0,86	1,09	550		
	P09 3L (III)		10,15	0,86	1,09	565		
	P09 4L (IV)		5,26	0,86	1,09	250		
	P09 6L (V)		5,23	0,86	1,03	185		
Polipasto Hook assembly	SR		0,76	0,16	0,96	135		
Carro Crab	SR		0,10	1,33	0,73	110		
Contrapluma con plataformas Counterjib with platforms				9,95	1,4	0,4	815	
Plataforma y cabina Platform and cabin				3,69	1,63	2,25	820	
Contrapeso Counterweight	Grande / Big Pequeño / Small		1,08	0,50	2,02	2360		
			1,08	0,50	1,30	1500		
Base grúa Testero largo Crane base Long carriage	Con apoyos Estacionaria III With supports Stationary III	BTX 28 BTX 38 BTX 38R BTX 45		4,70 6,11 6,11 7,01	0,64 0,64 0,64 0,64	1,53 1,53 1,57 1,57	1346 1576 1792 2065	
	Sin apoyos Estacionaria III Without supports Stationary III	BTX 28L BTX 38L BTX 38RL BTX 45L		6,45 5,46 5,46 4,01	0,55 0,55 0,55 0,55	0,97 0,97 0,88 0,88	1320 1160 850 660	
	Sin mecanismo trasl Without travelling mechanism	BEX 28 BEX 38 BEX 38R BEX 45		4,15 5,56 5,56 6,55	0,3 0,3 0,3 0,3	1,27 1,27 1,40 1,41	1160 1390 1590 1863	
	Mecanismo traslación grúa Crane travelling mechanism			0,96	0,56	0,66	293	
	Lastre Ballast	Est. III-Trasl. Stationary III-Traveling	∅2,8m ∅3,8m - ∅4,5m		3,00 4,00	0,44 0,34	1,30 1,30	3700 4100
		Est. IV/Stationary IV	BE 442		2,09	0,34	2,10	3450
			BE 434		3,40	0,34	1,69	4300

LASTRES INFERIORES / LOWER BALLASTS				Para alturas intermedias tomar el lastre correspondiente a la altura superior For intermediate heights take the ballast corresponding to the higher height								
Viento fuera de servicio / Out of service wind: FEM 1001				Altura bajo gancho (m) / Height under hook (m)								
				14	18	22	30	40	46	49		
Número de piedras de lastre Grúa sin cabina Number of ballast blocks Crane without cabin	Est. III Stationary III Trasl. Traveling	Piedras: 4100 kg Blocks: 4100 kg	BEX 45 / BTX 45	6		8	10	12	14			
			BEX 45L	8		10	12	14				
			BEX 38R / BTX 38R	6	8	10	12	16	----			
			BEX 38 / BTX 38	6	8	10	12	----				
			BEX 38RL	8		10	12	16				
			BEX 38L	8		10	12	----				
	Est. IV Stationary IV	Piedras: 3700 kg Blocks: 3700 kg	BEX 28 / BTX 28 BEX 28L	8	10		12	----				
			Piedras: 4300 kg Blocks: 4300 kg	BE 434	hasta 20,3 m 8 piedras until 20,3 m 8 blocks				hasta 30,4 m 10 piedras until 30,4 m 10 blocks			
					hasta 27,6 m 12 piedras until 27,6 m 12 blocks	hasta 31,9 m 16 piedras until 31,9 m 16 blocks		hasta 40,3 m 20 piedras until 40,3 m 20 blocks				
			Piedras: 3450 kg Blocks: 3450 kg	BE 442	hasta 27,6 m 12 piedras until 27,6 m 12 blocks		hasta 31,9 m 16 piedras until 31,9 m 16 blocks		hasta 40,3 m 20 piedras until 40,3 m 20 blocks			



TORRES / TOWERS	ALTURA / HEIGHT (m)	Diagrama de la torre					ALTURA / HEIGHT (m)	TORRES / TOWERS	
1	4,5	TNS 4	155.32.000	TNS 4	TNS 4	TNS 4	TNS 4	4,5	1
2	8,5	TNS 4		TNS 4	TNS 4	TNS 4	3,96	8,5	2
3	20,3	TNS 12	155.31.500	TNS 12	TNS 12	TNS 12	11,88	20,3	3
4	32,2	TRS 12	155.31.000	TRS 12	TRS 12	TRS 12	11,88	32,2	4
5	40,1	TR 8	146.30.500	TR 8	TR 8	TR 8	7,86	40,1	5
		TX-90/TXXR 202.36.500		TX-90/TXXR		TX-90/TXXR			
6	43,9	T 3-90	133.32.000	T 3-90	T 3-90	T 3-90	0,83	43,9	6
7	46,8						2,95	46,8	7
8	49,8							49,8	8
9	52,7			T6-150A	T6-150A	T6-150A	5,82	55,7	9
				T6-150	T6-150	T6-150		61,5	10
				TL20 / Tx 150	TL20 / Tx 150	TL20 / Tx 150	3,93	65,4	11
				TL20	TL20	TL20	3,89	69,3	12
				TS20A	TS20A	TS20A	3,87	73,2	13
				TS20	TS20	TS20	3,87	77,1	14
				AS 20	AS 20	AS 20	3,87	81	15
				TSR 20A	TSR 20A	TSR 20A	3,87	84,9	16
				TSR 20	TSR 20	TSR 20	3,87	88,8	17

AN 90	133.21.000
AND 90	133.21.800
AN 150	161.21.000
AND 150	161.21.050
AL 20	153.21.800
ALD 20	160.21.250
AS 20	160.21.010
ASD 20/24	160.21.080
ASR 20	160.21.200
ASRD 20/24	156.21.000

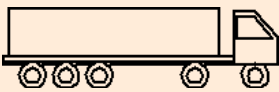
Con cabina disminuir la altura 2m.
With cabin decrease 2m the height.

Viento fuera de servicio / Out of service wind: FEM 1001

Para otras configuraciones de torre, consultar.
For other tower configurations, consult.

Transporte grúa de 38,4 m bajo gancho con estacionaria I
38.4 under hook crane transport with stationary I

En camiones / In trucks

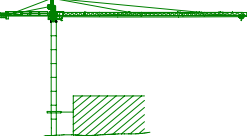


2 unidades / 2 units

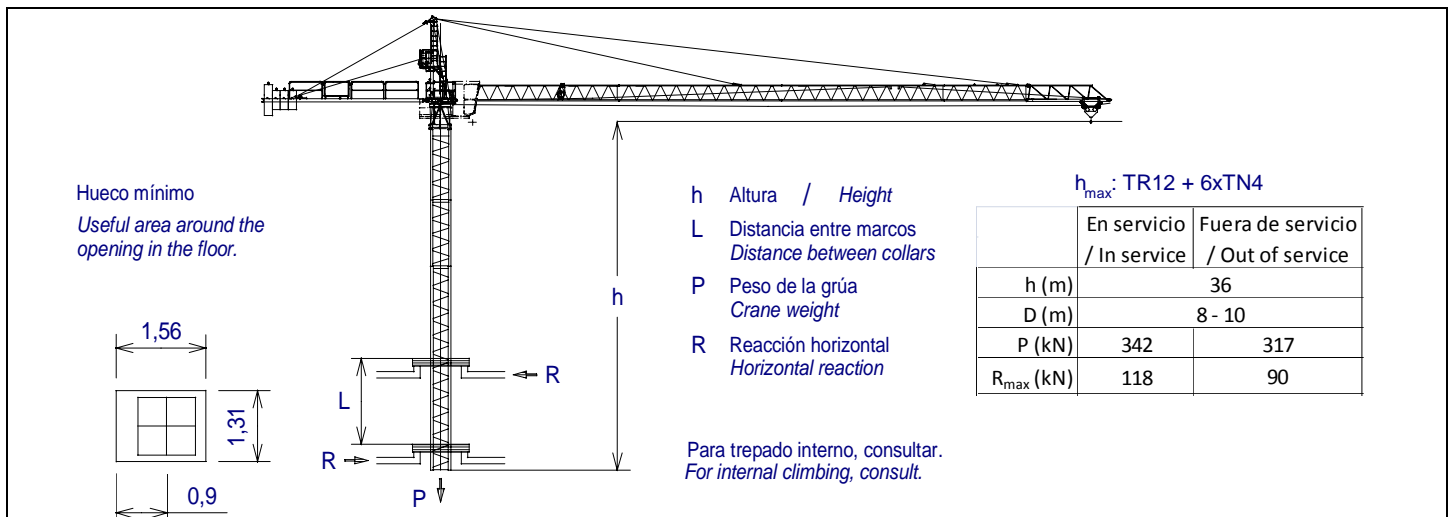
En contenedores / In containers

HIGH CUBE 40'

3 unidades / 3 units



Máximo número de torres TNS 4 a colocar por encima del último arriostamiento: 6
Maximum TNS 4 mast sections above the last tie-back: 6



JASO EQUIPOS DE OBRAS Y CONSTRUCCIONES, S.L.

Ctra./Rd. Madrid - Irún Km. 415
20.213 IDIAZABAL [Gipuzkoa]
ESPAÑA / SPAIN
P.O. Box, 23 - 20.200 BEASAIN
Tel. +34 943 - 18 70 00
Fax. +34 943 - 18 70 20
E-mail: jaso@jaso.com
http://www.jaso.com

Fecha / Date: 11-03-2011

DELEGACION / DELEGATION